

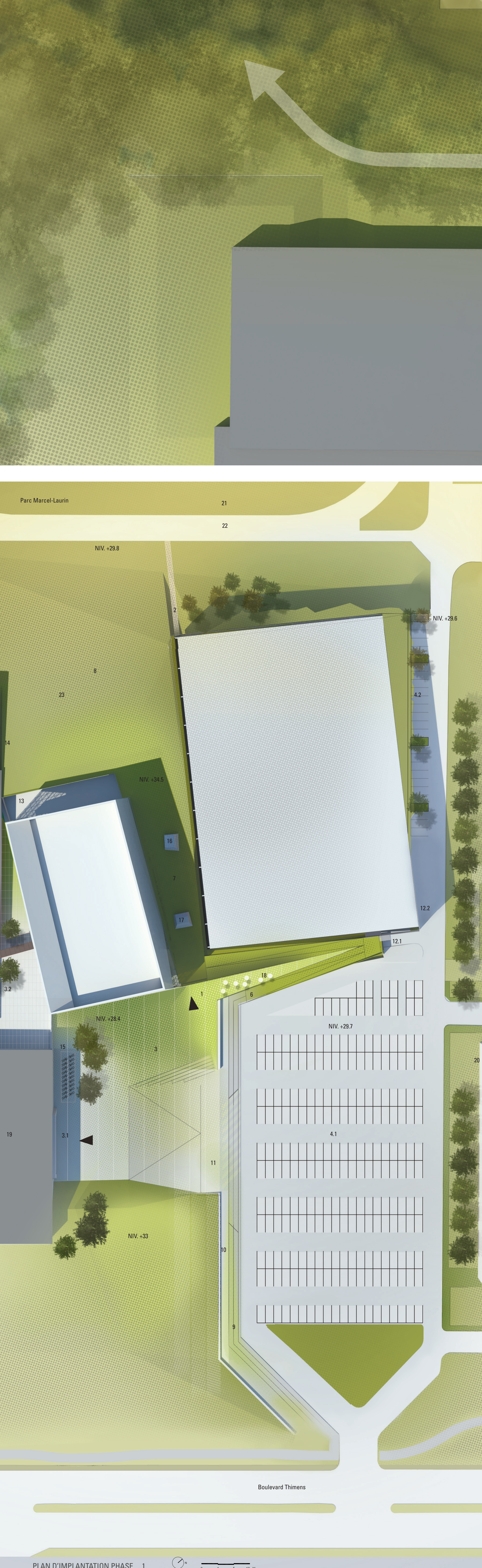
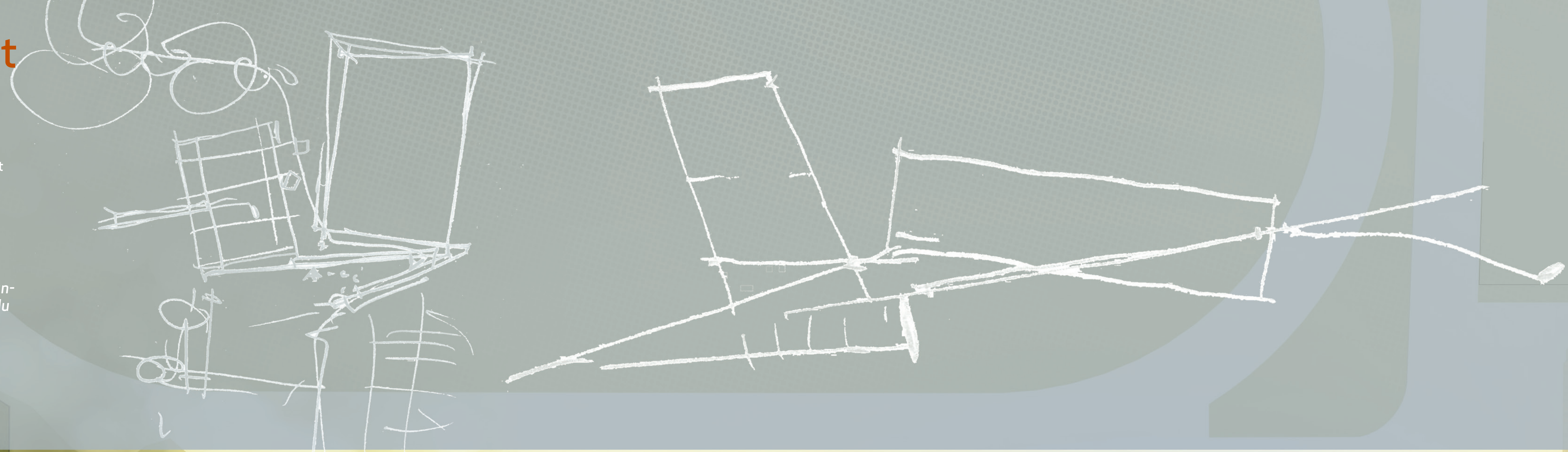
Complexe sportif de l'arrondissement de Saint-Laurent

Le lieu à construire est situé entre l'école Émile Legault et l'aréna Raymond Bourque, deux bâtiments horizontaux et plutôt neutres.

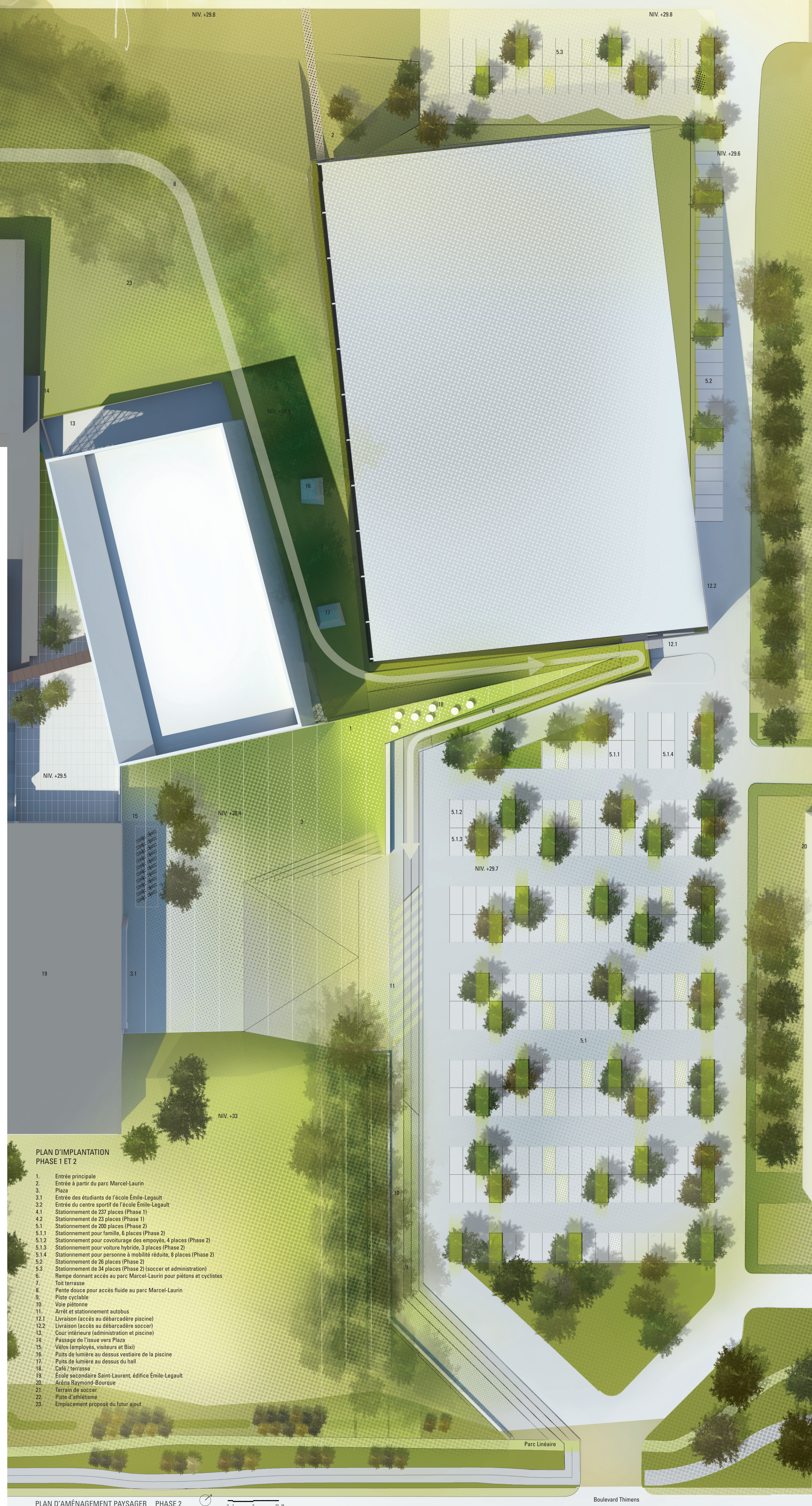
Il est essentiel de créer un lien visuel et physique entre le parc Marcel Laurin situé derrière le site et la bande verte projetée le long du boulevard Thiemens.

> Le caractère sculptural du projet vient créer ce lien fort entre ces éléments naturels. Deux objets angulés, l'un prismatique, blanc et diaphane, l'autre plus horizontal et foncé, transcendent la fonction du bâtiment pour d'abord interpeller l'utilisateur ou le passant, mais aussi annoncer le passage vers le parc Marcel Laurin.

Les deux volumes paraissent comme soulevés par l'énergie cinétique émanant du cœur du bâtiment, évoquant ainsi la vocation sportive du lieu et son dynamisme.



PLAN D'IMPLANTATION PHASE 1

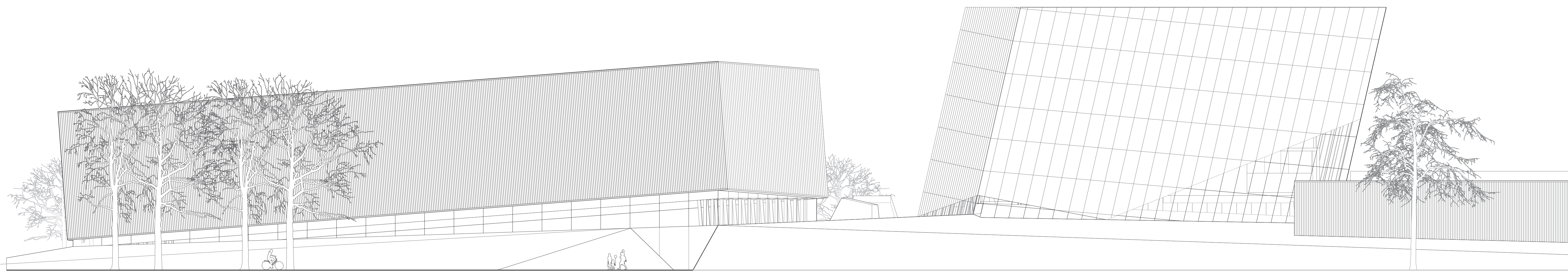


PLAN D'IMPLANTATION PHASE 1 ET 2

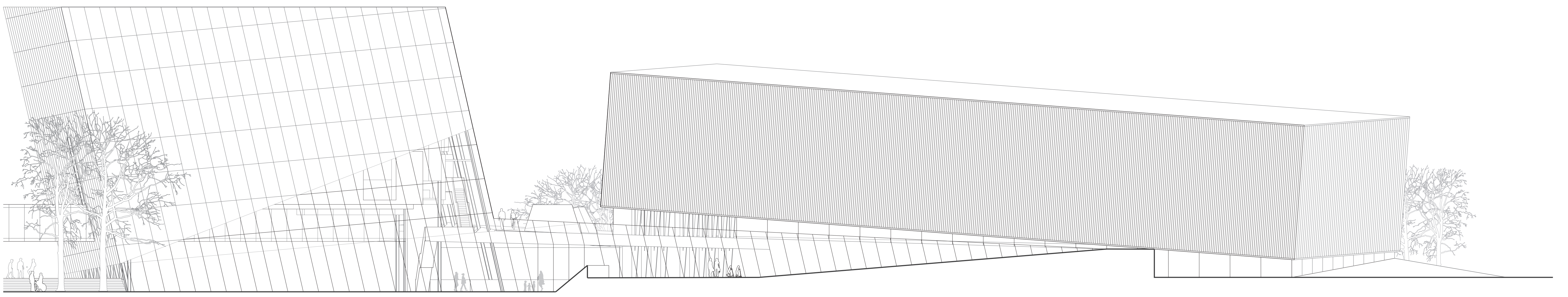
1. Entrée principale
2. Entrée à partir du parc Marcel-Laurin
3. Plaza
- 3.1. Entrée des étudiants de l'école Émile-Legault
- 3.2. Entrée du centre sportif de l'école Émile-Legault
- 4.1. Stationnement de 237 places (Phase 1)
- 4.2. Stationnement de 23 places (Phase 1)
- 5.1. Stationnement de 200 places (Phase 2)
- 5.1.1. Stationnement pour famille, 8 places (Phase 2)
- 5.1.2. Stationnement pour covoiturage des employés, 4 places (Phase 2)
- 5.1.3. Stationnement pour voiture hybride, 3 places (Phase 2)
- 5.1.4. Stationnement pour personne à mobilité réduite, 8 places (Phase 2)
- 5.2. Stationnement de 26 places (Phase 2)
- 5.3. Stationnement de 34 places (Phase 2) (soccer et administration)
6. Rampe donnant accès au parc Marcel-Laurin pour piétons et cyclistes
7. Toit terrasse
8. Pente douce pour accès fluide au parc Marcel-Laurin
9. Piste cyclable
10. Voie piétonne
11. Arrêt et stationnement autobus
- 12.1. Livraison (accès au débarcadère piscine)
- 12.2. Livraison (accès au débarcadère soccer)
12. Cour intérieure (administration et piscine)
13. Passage de l'issue vers Plaza
14. Vélos (employés, visiteurs et Bio)
15. Puits de lumière au dessus vestiaire de la piscine
16. Puits de lumière au dessus du hall
17. Café / terrasse
18. Toit terrasse
19. École secondaire Saint-Laurent, édifice Émile-Legault
20. Aréna Raymond-Bourque
21. Terrain de soccer
22. Plate d'athlétisme
23. Emplacement proposé du futur ajout

PLAN D'AMÉNAGEMENT PAYSAGER PHASE 2

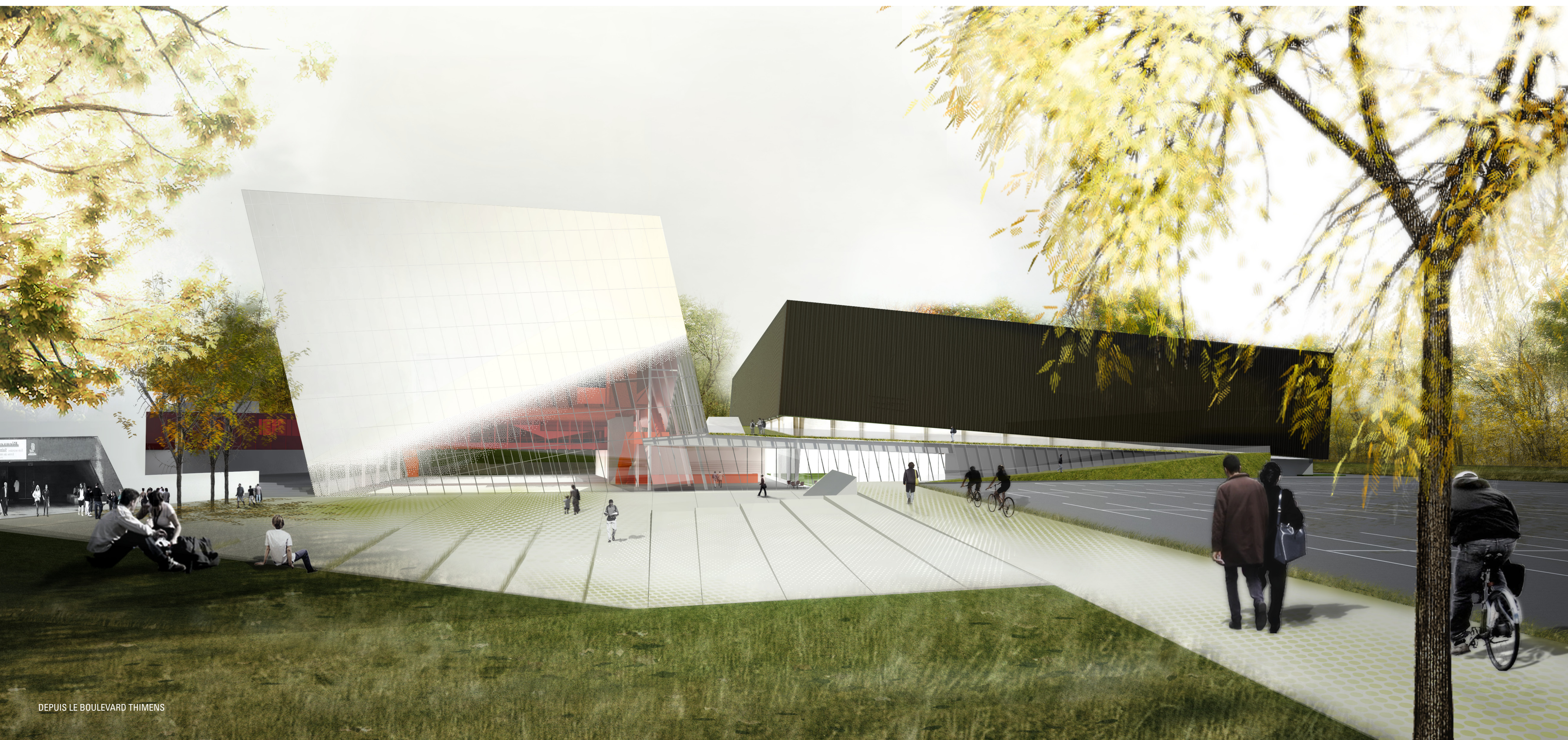
Complexe sportif de l'arrondissement de Saint-Laurent



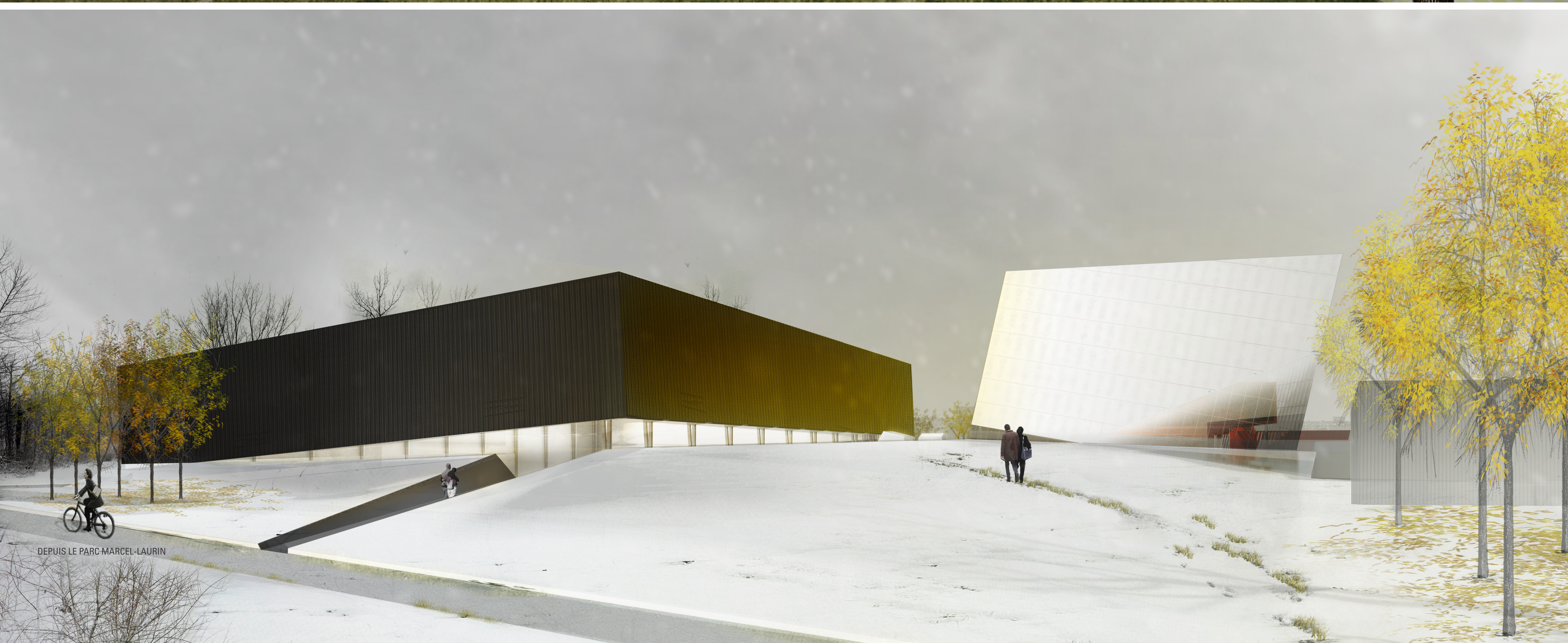
ÉLEVATION DEPUIS LE PARC MARCEL-LAURIN



ÉLEVATION DEPUIS LE BOULEVARD THIMENS



DEPUIS LE BOULEVARD THIMENS



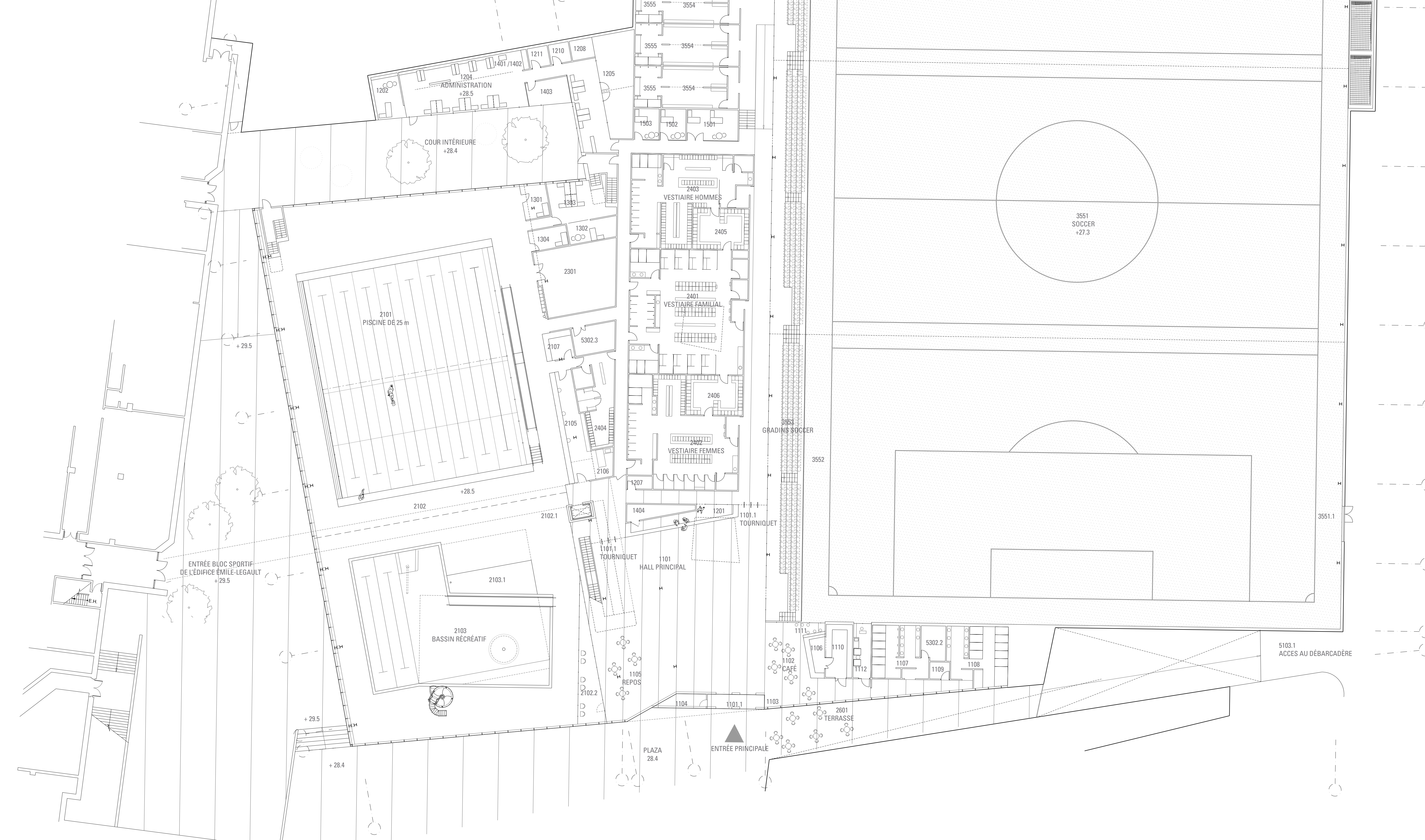
DEPUIS LE PARC MARCEL-LAURIN

Complexe sportif de l'arrondissement de Saint-Laurent

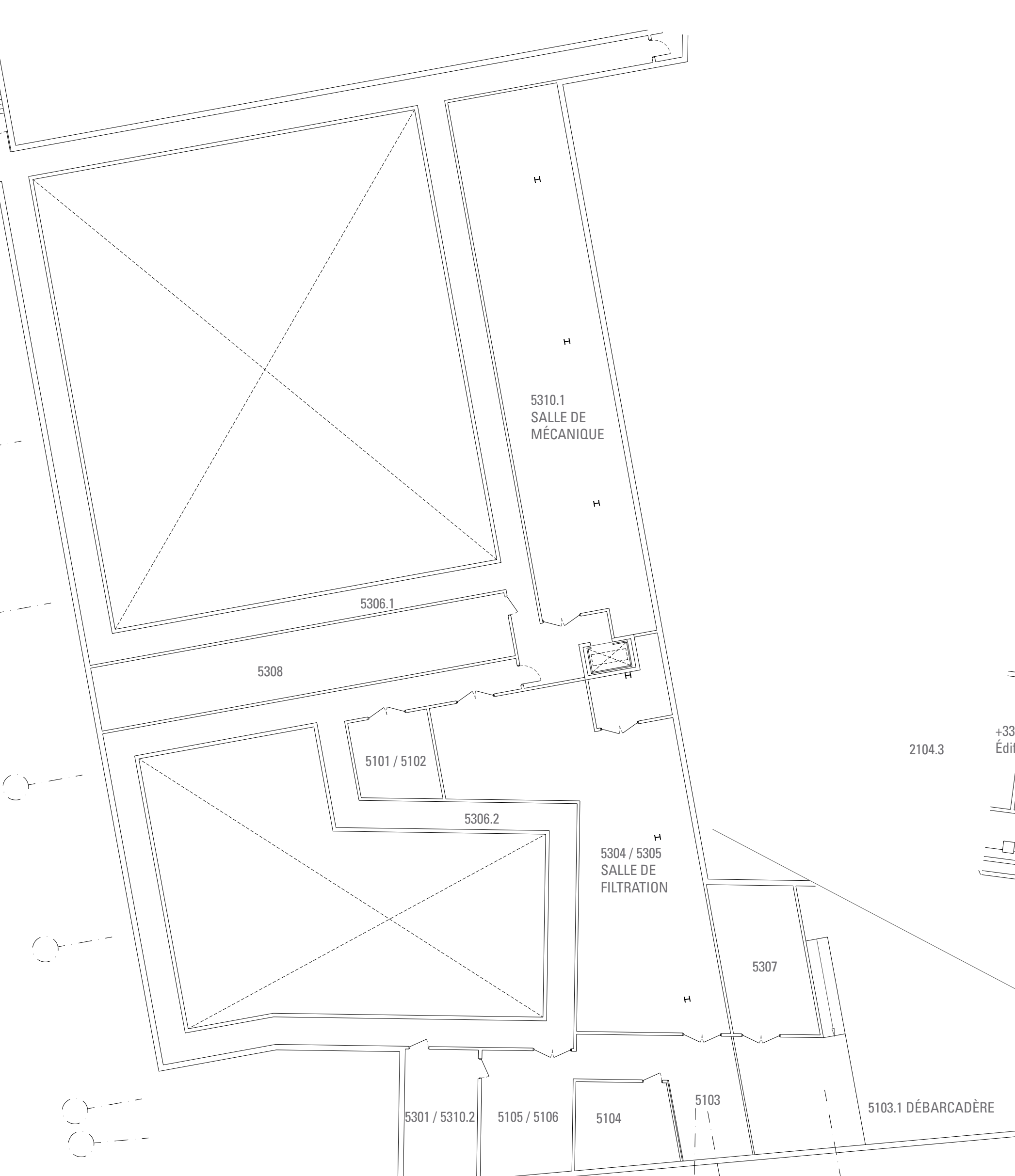
- 1101.1 Vestibule
- 1101.2 Vestibule
- 1101 Hall principal
- 1101.1 Tourniquet
- 1102 Café
- 1103 Téléphone public
- 1104 Présentoirs et signalisation
- 1105 Aire de repos
- 1106 Distributrices
- 1107 Toilettés publiques - hommes
- 1108 Toilettés publiques - femmes
- 1109 Toilettés adaptés unisexe
- 1110 Espace de restauration
- 1111 Comptoir de service du café
- 1112 Halle familiale
- 1201 Comptoir d'accueil
- 1202 Chef de division
- 1204 Aire ouverte - Chef de section (2x)
- 1205 Salle de réunion
- 1207 Vestiaire des employés
- 1208 Rangement pour salle de réunion
- 1210 Toilettés hommes
- 1211 Toilettés femmes
- 1301 Bureau association natation - CNSL
- 1302 Coordinateur aux activités aquatiques
- 1303 Bureau aquatique administratif
- 1304 Bureau Nage synchronisée et Maltres-nageurs
- 1401 Photocopieur
- 1402 Papeterie/dépliants
- 1403 Salle de personnel
- 1404 Bureau et dépôt sécuritaire
- 1501 Bureau dédié - Comité de soccer
- 1502 Bureau dédié - athlétisme
- 1503 Bureau dédié - club de conditionnement physique
- Carrefour des aînés

- 1601 Salle de premiers soins
- 2101 Piscine de 25 mètres
- 2102 Plage autour des bassins + observation
- 2102.1 Douches
- 2102.2 Aire d'observation piscine
- 2103 Bassin récréatif
- 2103.1 Pataugeoire
- 2104 Gradins de la piscine
- 2104.1 Passerelle vers bloc sportif de l'édifice Émile-Legault
- 2104.2 Atrium de l'édifice Émile-Legault
- 2104.3 Cafeteria de l'édifice Émile-Legault
- 2105 Bureau des sauveteurs
- 2106 Salle de premiers soins
- 2107 Salle de régie
- 2301 Rangement piscine
- 2401 Vestiaire familial
- 2402 Vestiaire femmes
- 2403 Vestiaires hommes
- 2404 Vestiaires du personnel piscine - Mixte
- 2405 Vestiaires secs/tampons
- 2406 Vestiaires secs/tampons
- 2601 Terrasse
- 3101 Gymnase simple
- 3102 Rangement
- 3103 Bureaux de l'appareil
- 3201 Palestre
- 3202 Rangement
- 3203 Salle des entraîneurs
- 3203.1 Toilettés femmes
- 3203.2 Toilettés hommes
- 3551 Aire de soccer
- 3551.1 Porte de garage extérieure motorisée
- 3552 Déchargement du pourtour
- 3553 Gradins de soccer
- 3554 Salles des jours
- 3555 Blocs sanitaires
- 3556 Blocs sanitaires des arbitres (mixte)

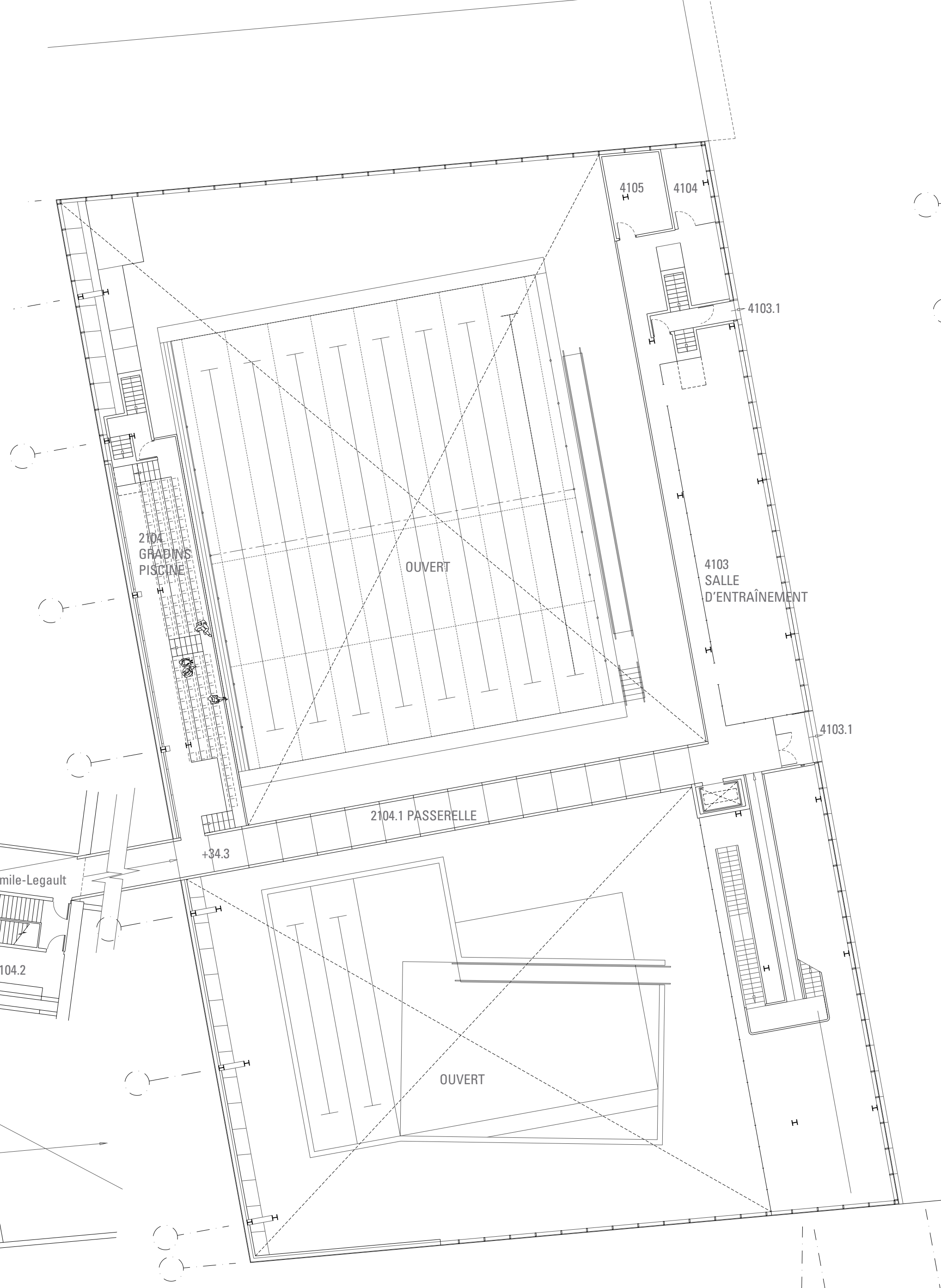
- 3557 Vestiaires des arbitres (mixte)
- 3558 Régie - Compétitions
- 3559 Rangement
- 3559.1 Rangement en dessous des gradins
- 4101 Salle multifonctionnelle
- 4101.1 Foyer pour salle multifonctionnelle / palestra / gymnase
- 4102 Rangement
- 4103 Salle d'entraînement
- 4103.1 Accès au toit terrasse
- 4104 Bureau / Évaluation
- 4105 Rangement
- 5101 Aire pour le personnel d'entretien
- 5102 Produits et équipement d'entretien
- 5103 Quai de réception/débarcadère
- 5103.1 Accès camion au quai de réception/débarcadère
- 5104 Aire de transit
- 5105 Aire de déchets et compostage
- 5106 Aire de recyclage
- 5301 Local des télécommunications
- 5302.1 Conciergerie soccer
- 5302.2 Conciergerie hall
- 5302.3 Conciergerie piscine
- 5302.4 Conciergerie gymnase et palestra
- 5302.5 Espace mécanique vertical
- 5302.7 Issues existantes de l'édifice Émile-Legault
- 5304 Salle de déshumidificateur/récupérateur de chaleur
- 5305 Salle de filtration piscine
- 5306.1 Corridor technique bassin récréatif
- 5306.2 Corridor technique bassin récréatif
- 5307 Entrepotage de produits chimiques
- 5308 Rangement centralisé du Complexe Sportif
- 5310.1 Salle de mécanique
- 5310.2 Salle électrique principale



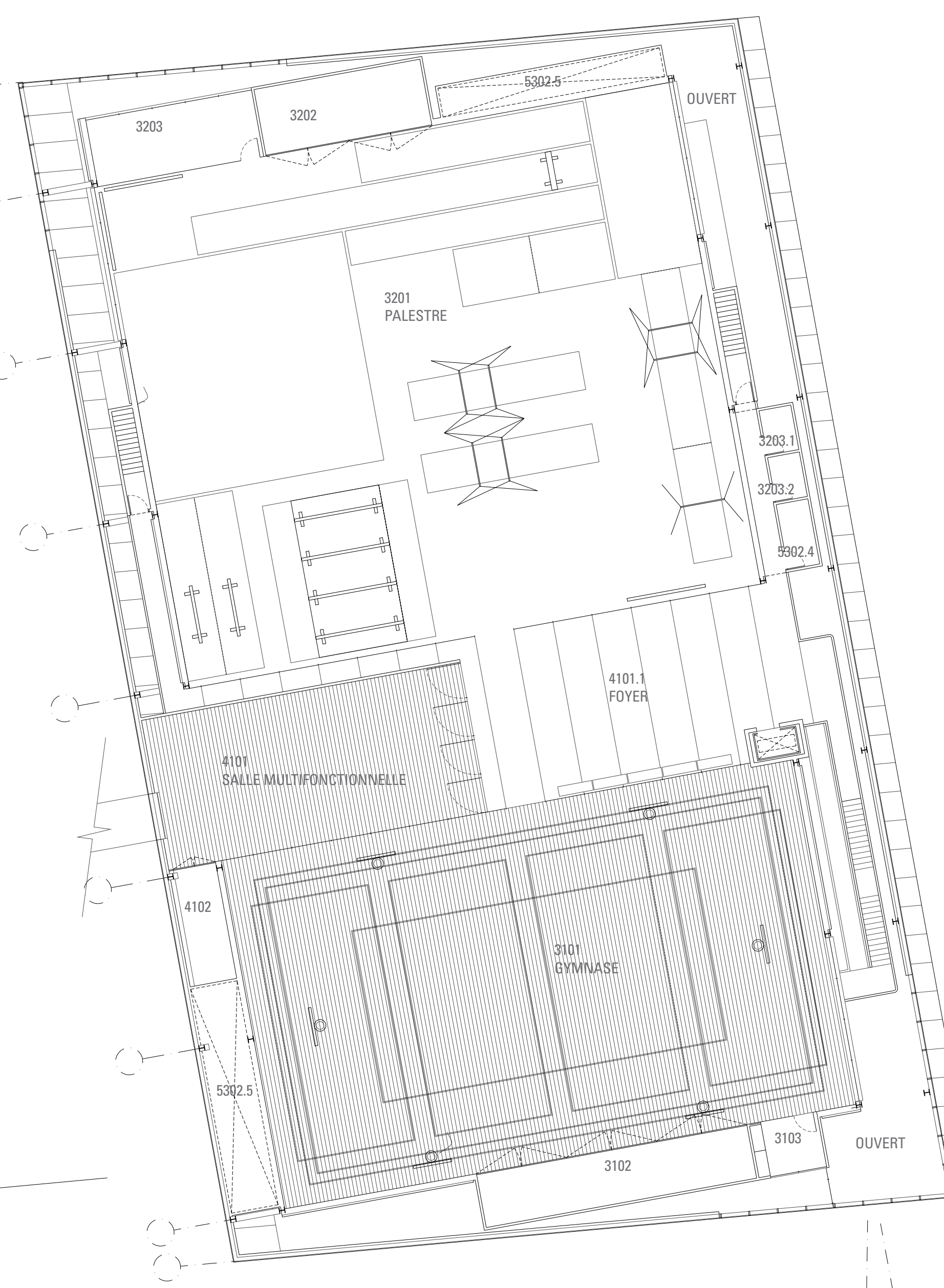
NIVEAU PRINCIPAL (PISCINE / SOCCER)



NIVEAU SERVICES ET CORRIDORS TECHNIQUES



NIVEAU PASSERELLE



NIVEAU GYMNASE ET PALESTRE

Complexe sportif de l'arrondissement de Saint-Laurent

