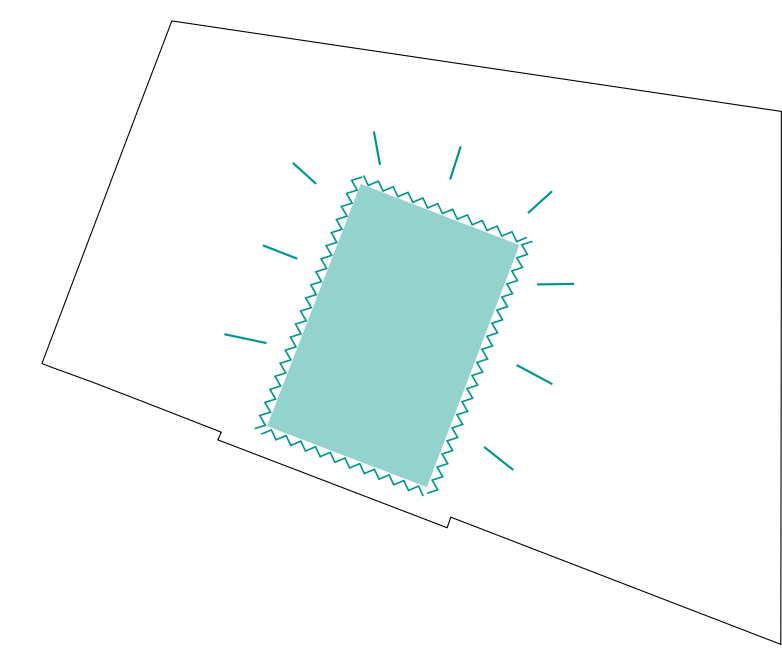




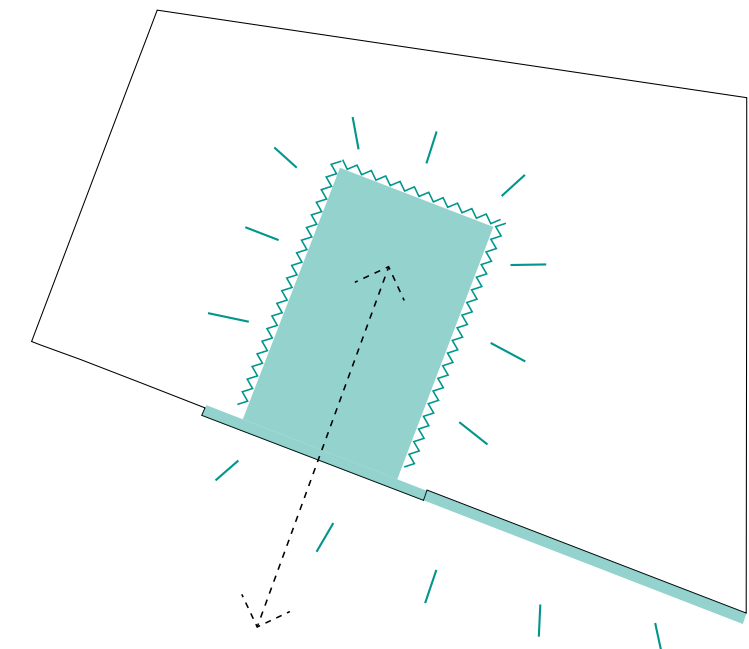
+ La salle de spectacle



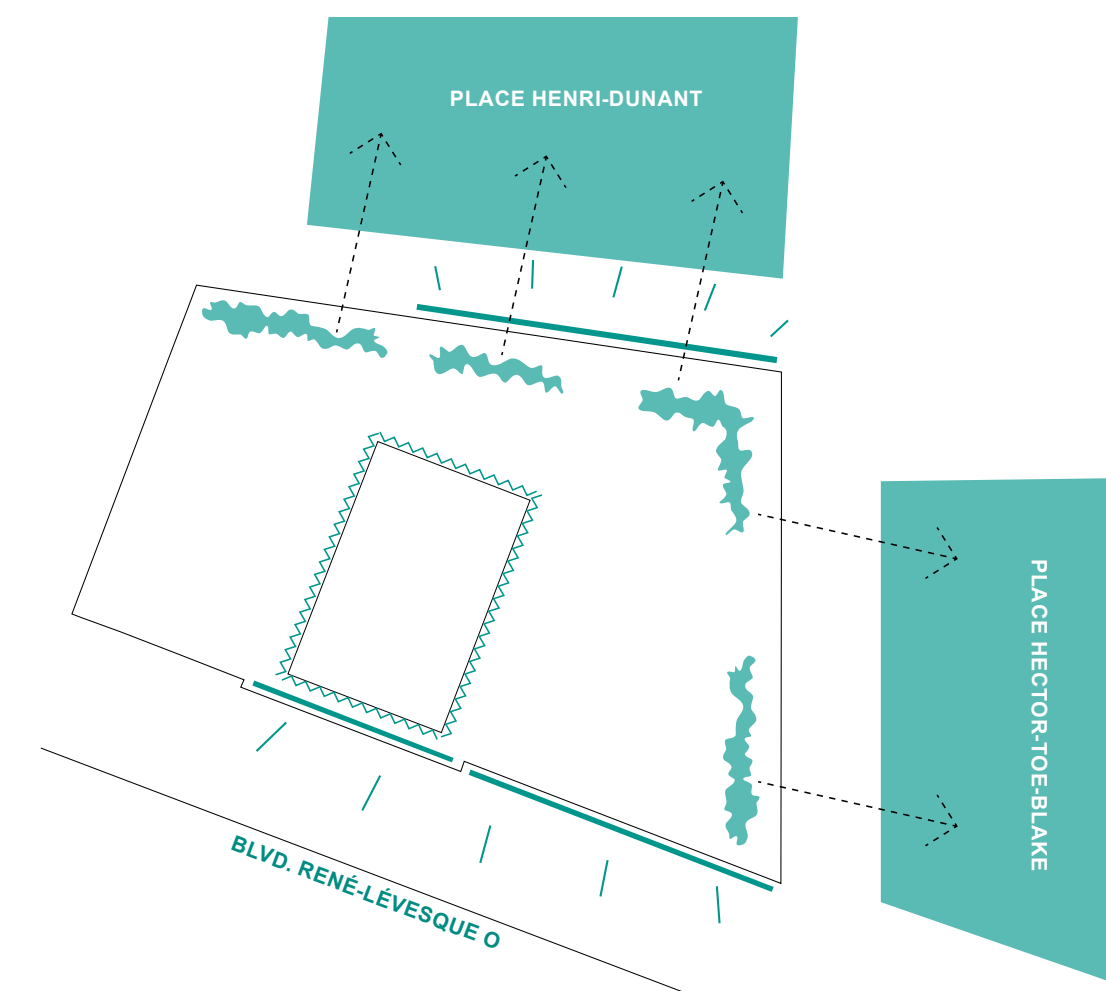
+ Le médiabilab / musilab



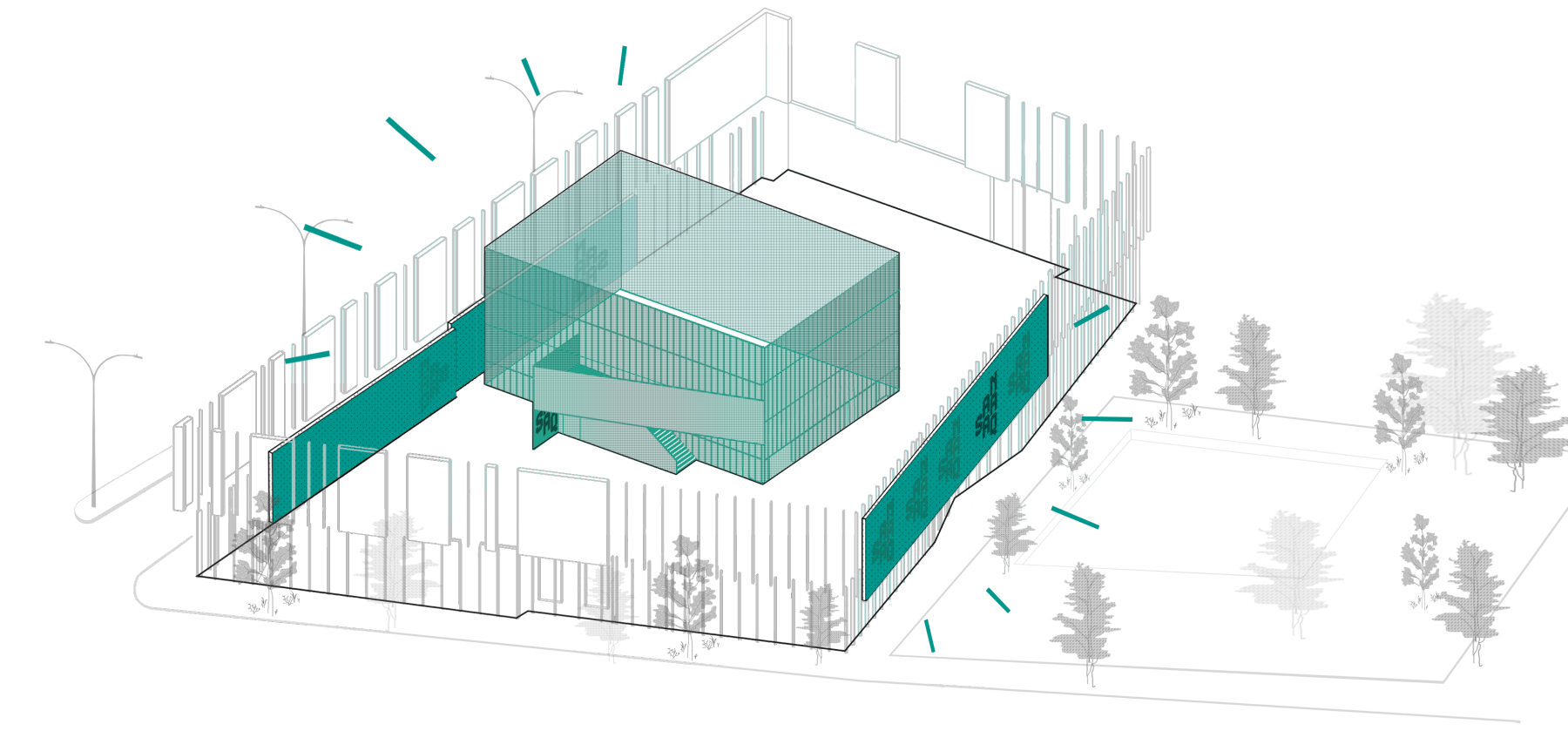
+ La salle de spectacle comme espace vivant  
Ouverte comme fermée, la boîte noire accompagne, diffuse et anime le centre SANAAG à tout moment de la journée.



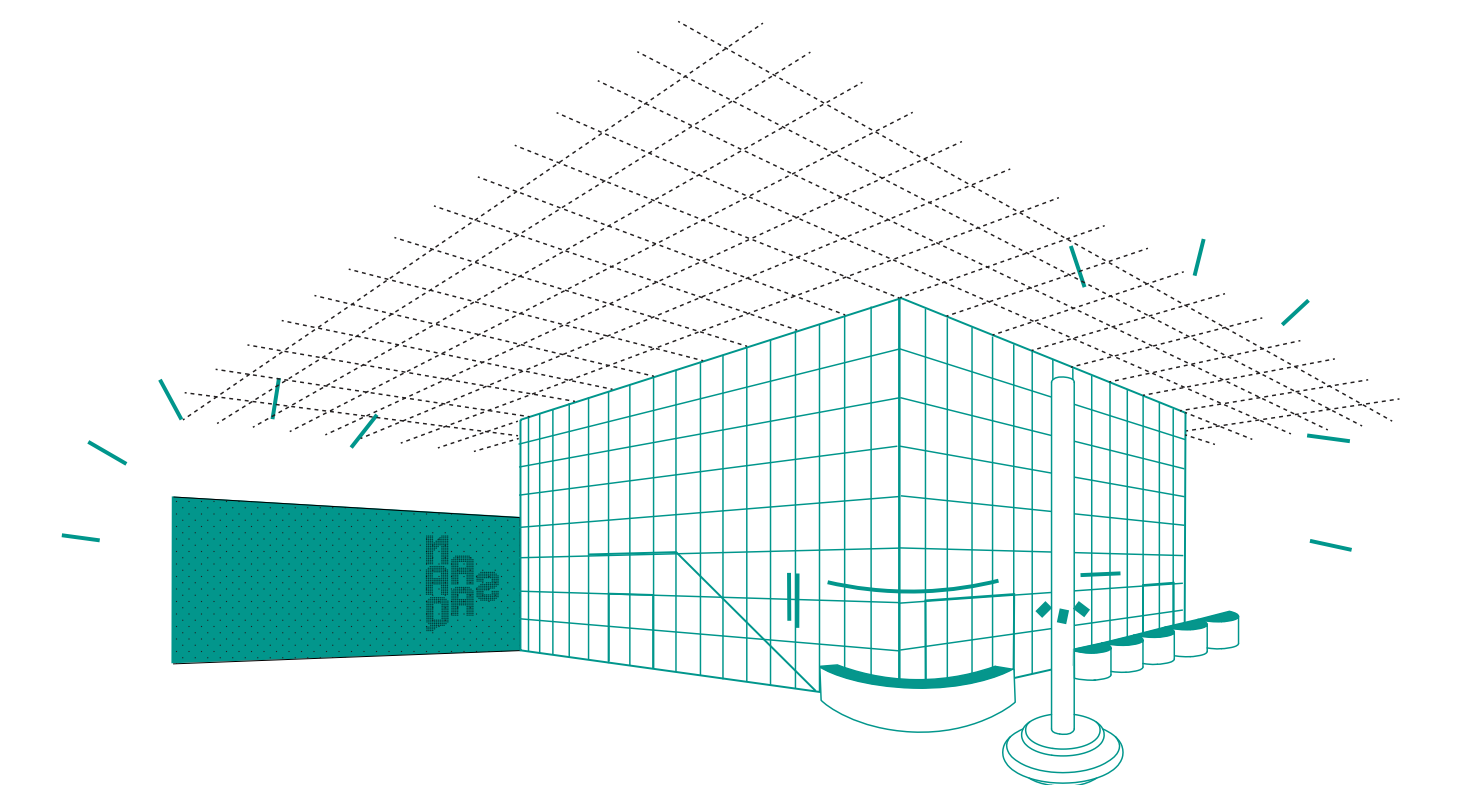
+ La boîte noire ouverte  
La salle de spectacle s'ouvre sur la rue, elle donne instantanément une nouvelle identité à l'espace une occasion unique de lier le centre au quartier.



+ Le dialogue entre le paysage intérieur et urbain  
La végétation crée un dialogue avec les deux places publiques adjacentes et appuie la notion d'intégration du centre dans son milieu urbain.



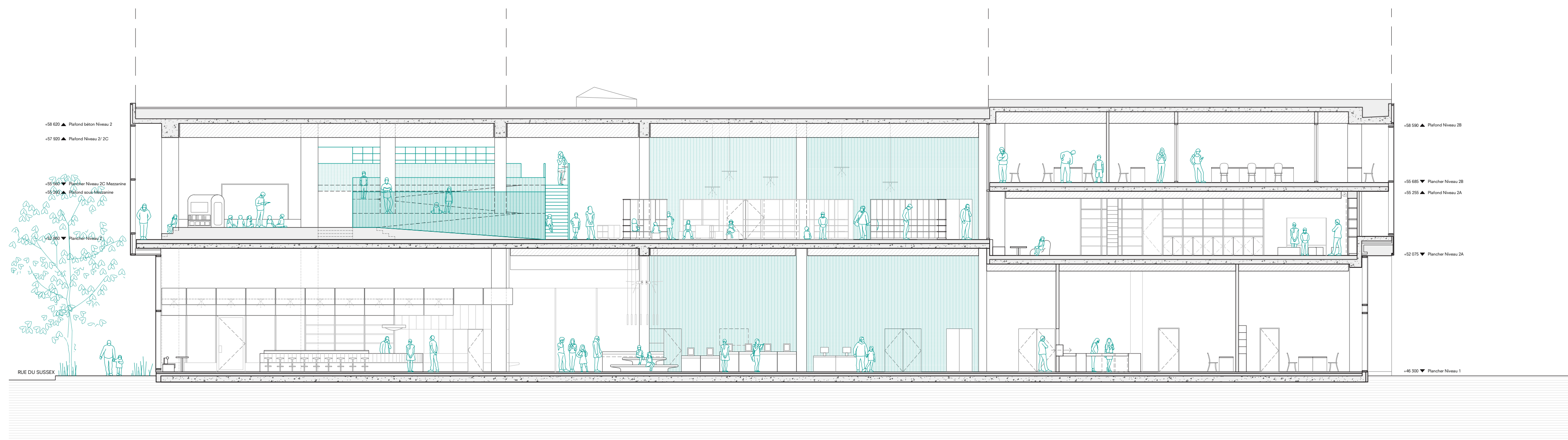
+ Les façades interactives  
Les diverses activités du centre pourront être retransmises en direct sur les façades interactives du centre SANAAG. Les projections auront pour but de renforcer la mission du centre auprès de la communauté.



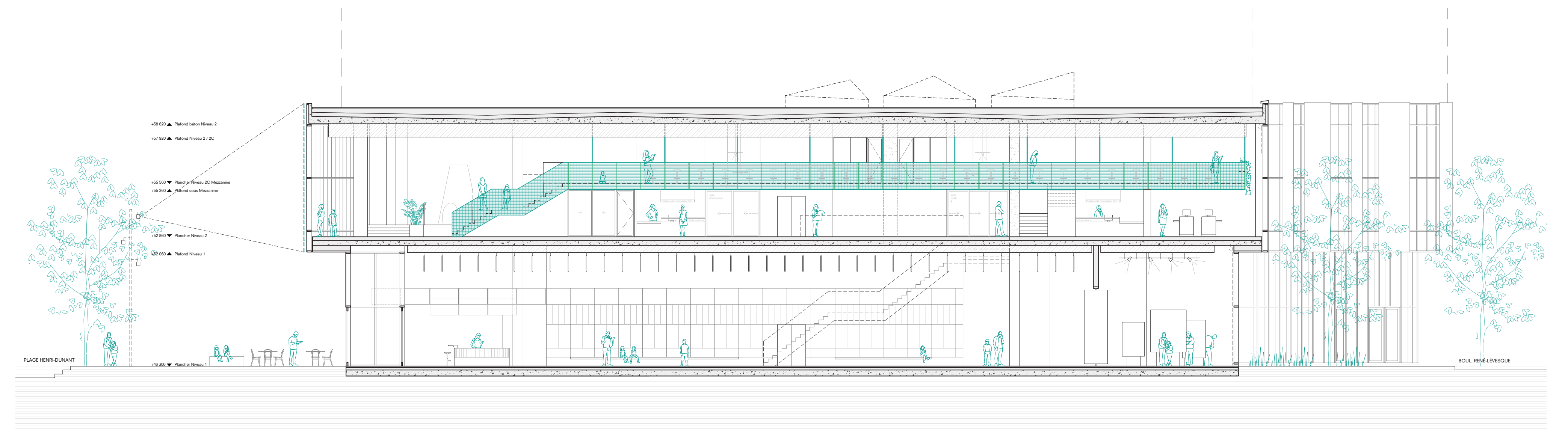
+ Le nuage technologique et sonore  
Signature technologique immersive et multisensorielle favorisant la découverte et le partage des différentes cultures.



+ Stratégies multimédia - Exemple de projections possibles



+ coupe longitudinale 1 | 150



+ coupe transversale 1 | 150