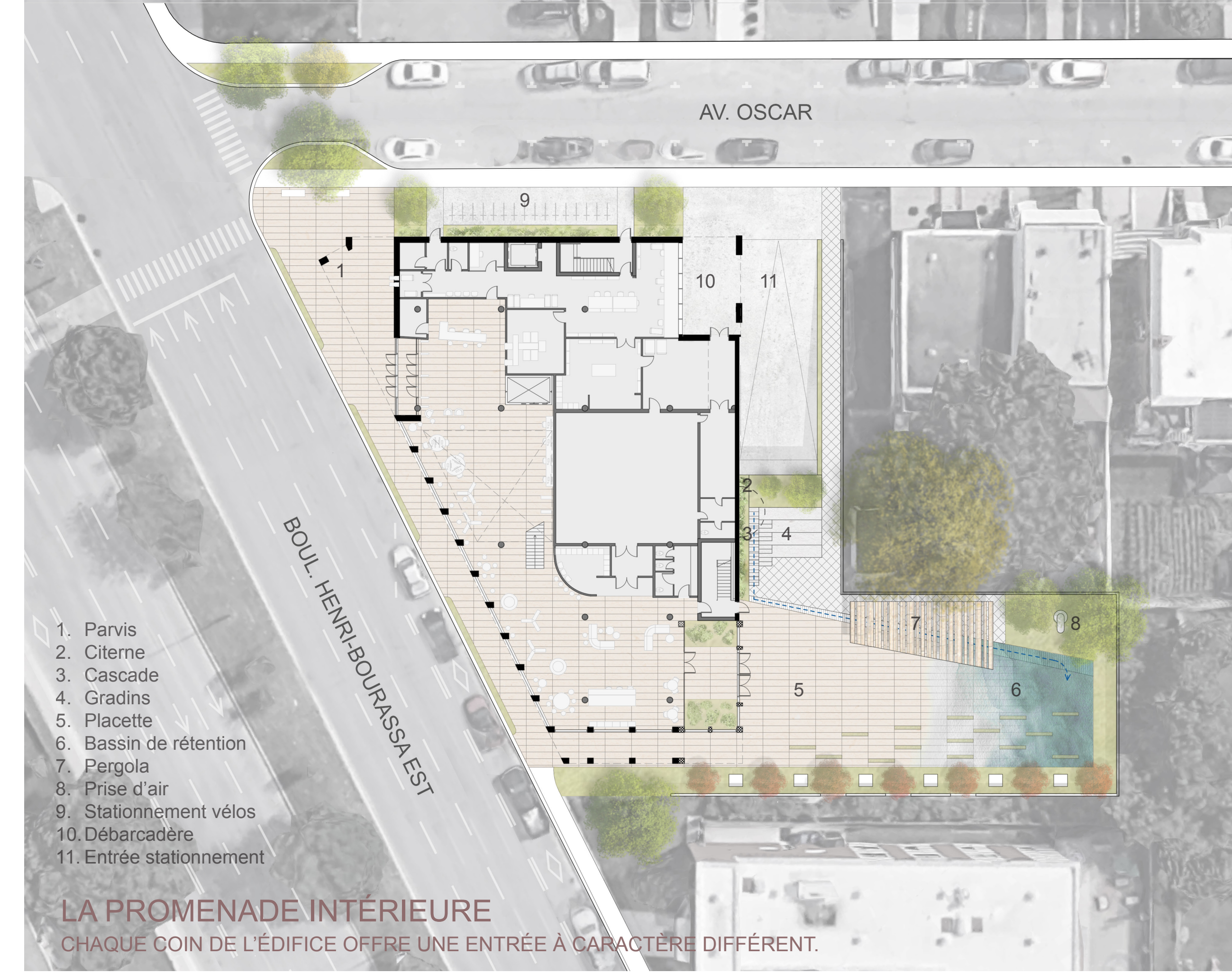
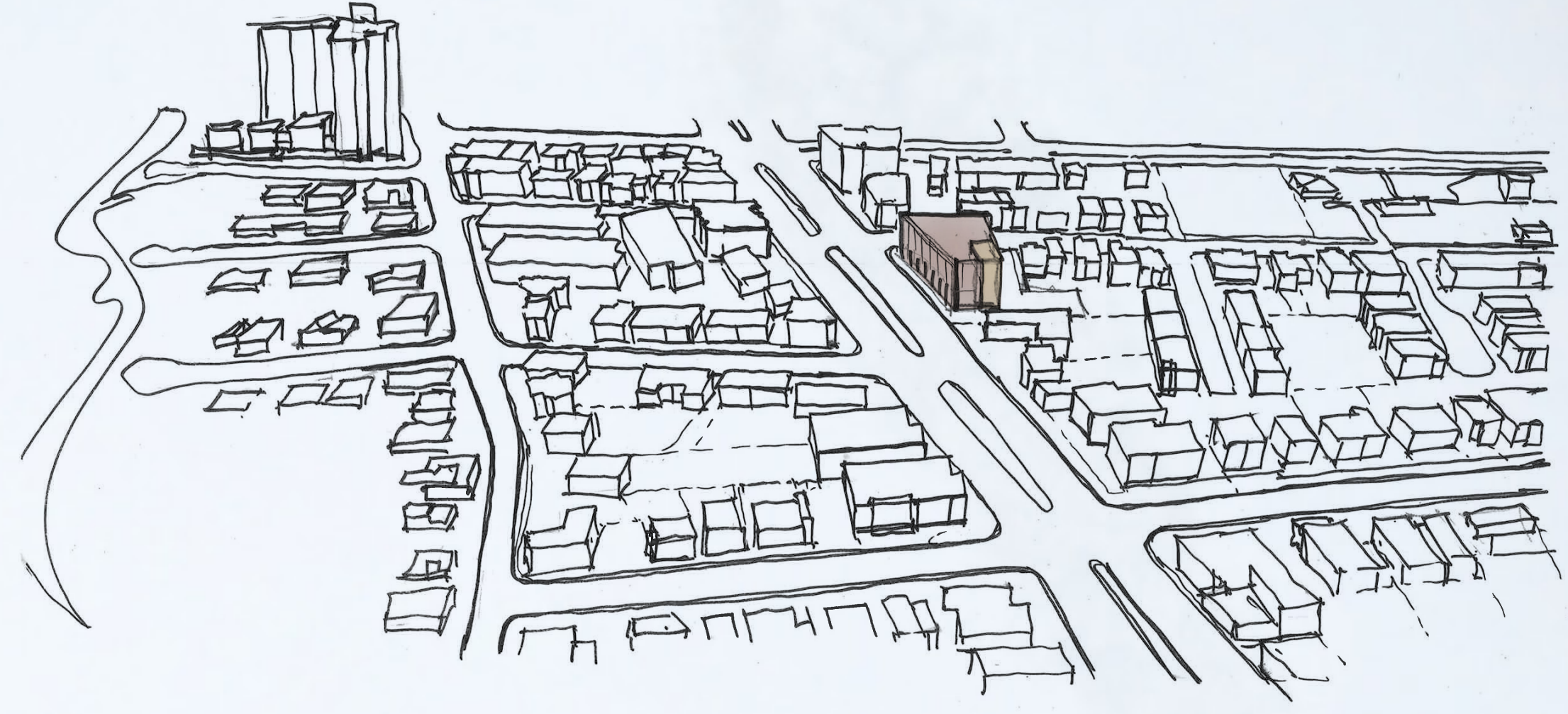


L'ARBRE QUI MARCHE

Dès les premières esquisses, une image a émergé : un bâtiment bien vivant avec un coeur lumineux et une âme voyageuse. Une colonnade dynamique touche à peine le trottoir : une évasion culturelle se trame.



VUE DU BOULEVARD
DRESSÉ SUR DE GRANDES PATTES, IL SEMBLE PRÊT À PARCOURIR LE MONDE.

L'ENTRÉE PRINCIPALE ET LA VUE VERS L'AGORA
CETTE ALLÉE DE BOUQUINAGE RELIE L'AGORA, LE CAFÉ, LE JARDIN D'HIVER ET LA COUR.

LE JARDIN D'HIVER
LE RECONFORT DE LA VÉGÉTATION AUX QUATRE SAISONS

Murale extérieure : "Flock of loons" par Norval Morisseau

Murale : "Force of expression" par Benz DeBrosse

Murale : "Force of expression" par Benz DeBrosse