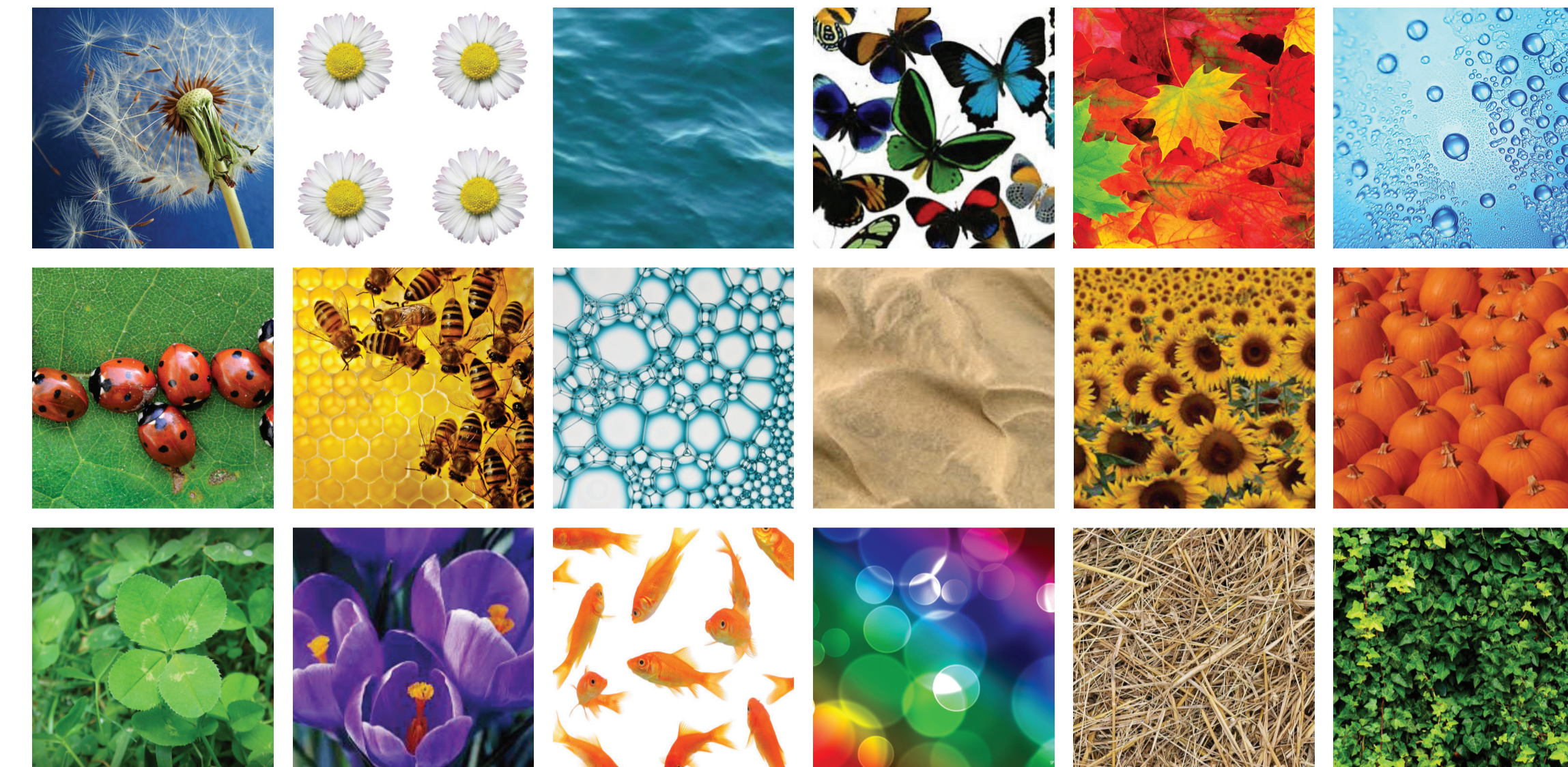


HORS DE SAISON



PRINTEMPS

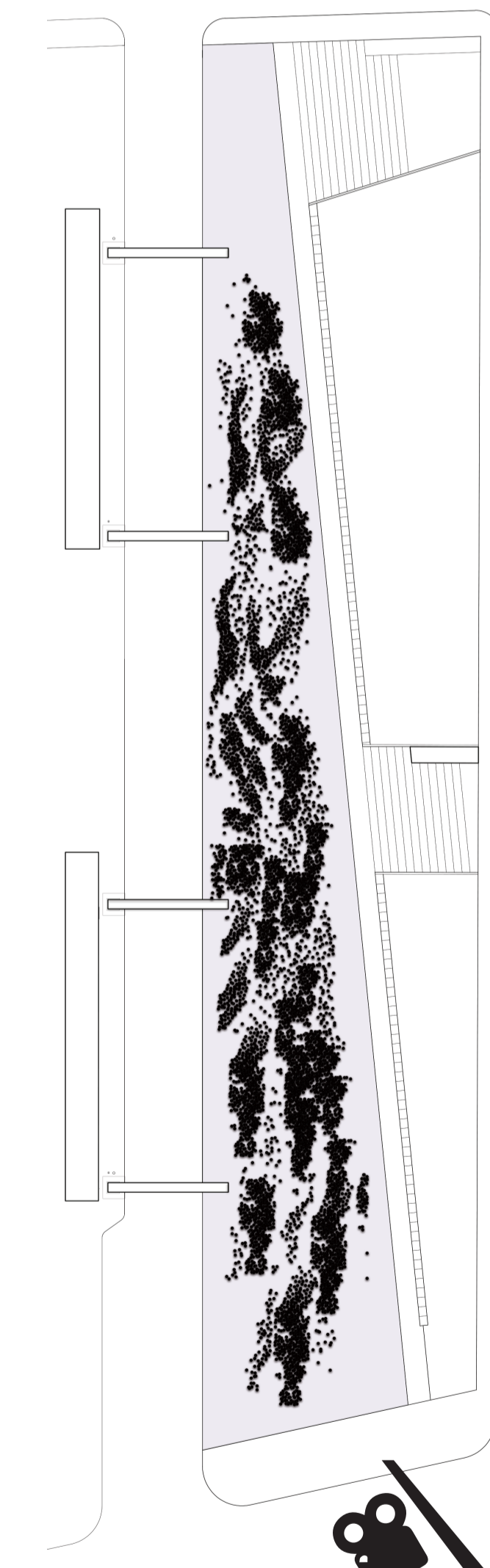
ÉTÉ

AUTOMNE

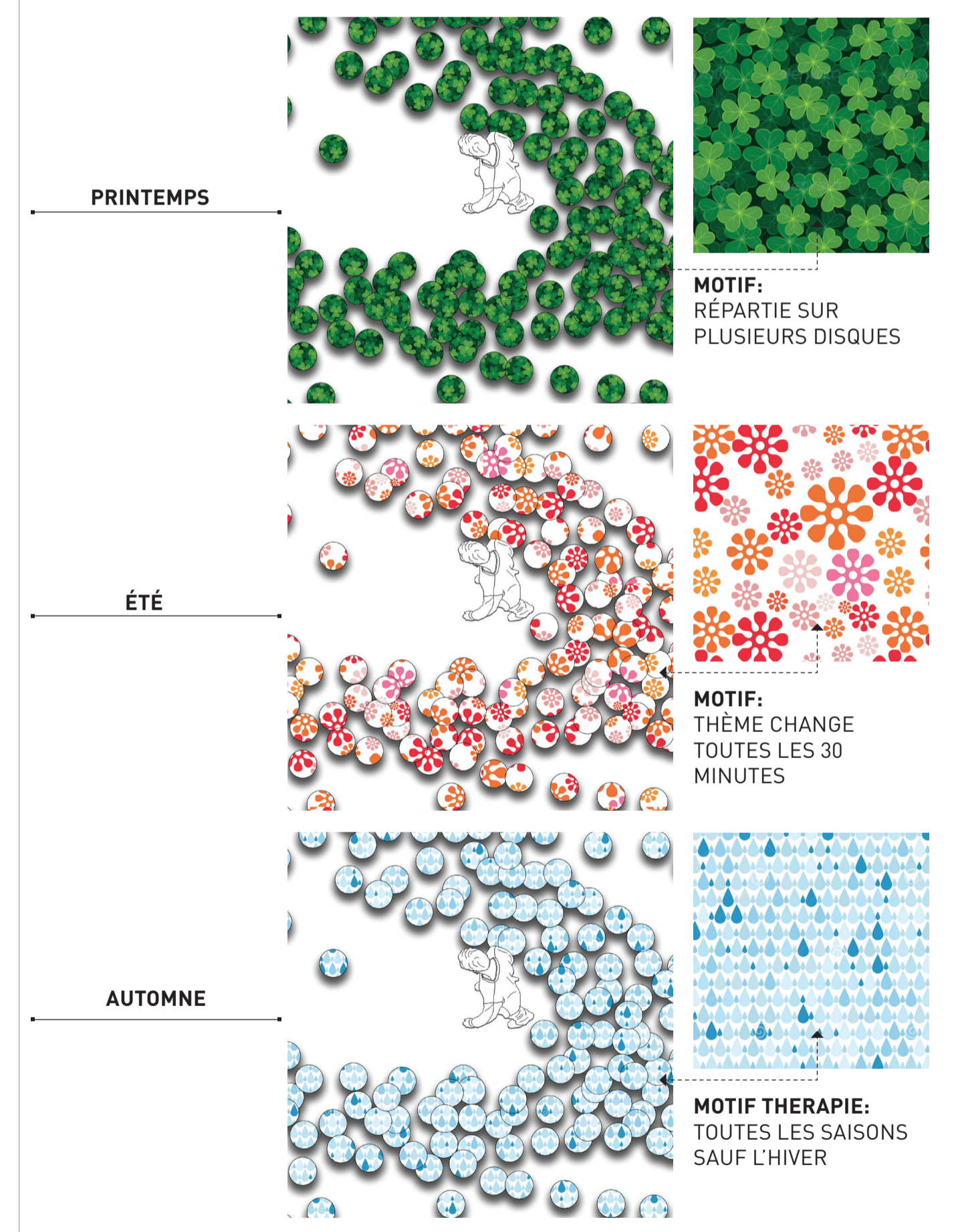


PLACE DES FESTIVALS
SCÈNE DE NUIT

PLAN DE SITE



PROJECTION LE SOIR: PROJECTION DES MOTIFS SUR LES DISQUES.



PRINTEMPS

MOTIF:
RÉPARTIE SUR
PLUSIEURS DISQUES

ÉTÉ

MOTIF:
THÈME CHANGE
TOUTES LES 30
MINUTES

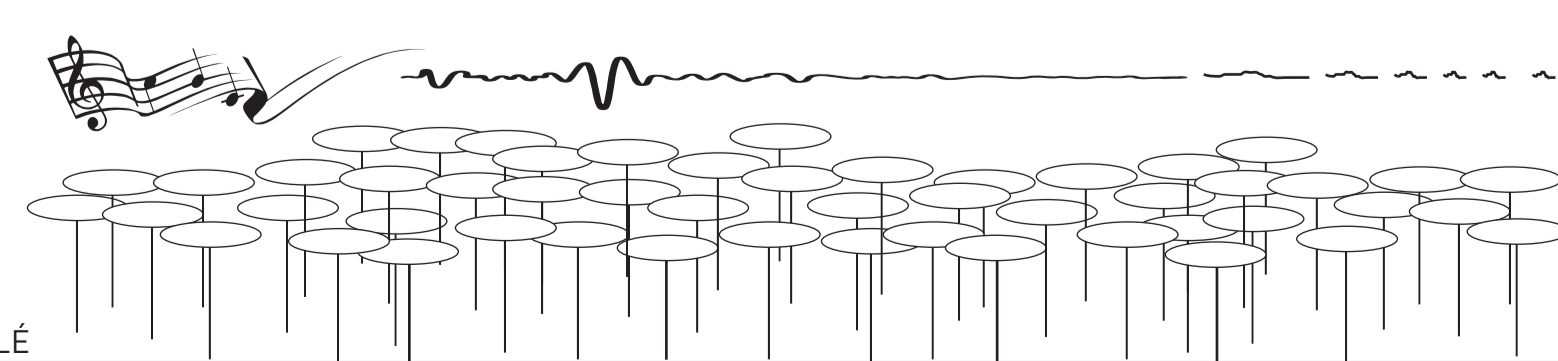
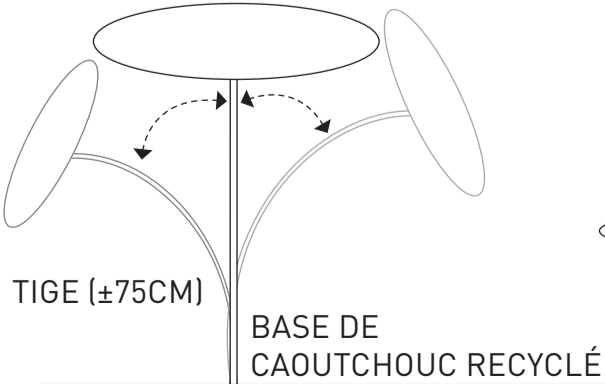
AUTOMNE

MOTIF THÉRAPIE:
TOUTES LES SAISONS
SAUF L'HIVER



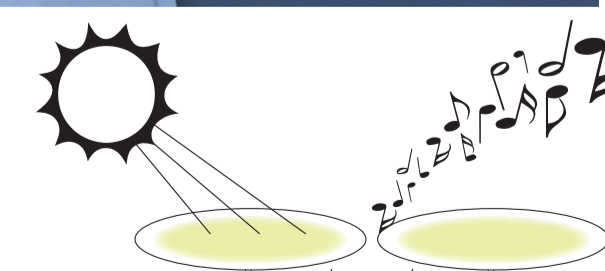
PLACE DES FESTIVALS
SCÈNE DE JOUR

DISQUE DE MÉTAL (30 CM)



RAFFINÉE ET CHALEUREUSE AVEC UNE TOUCHE DE PROFONDEUR, LE SON EST BRILLANT, CHALEUREUX ET HARMONIEUX.

EFFET DE SOLIEL SUR LE DISQUE PENDANT LA JOURNÉE



LE SON D'UNE CYMBALE DOUCE EST PRODUIT LE JOUR ET LE SOIR

PROJECTION D'IMAGES LE SOIR SUR LES 5000 DISQUES

