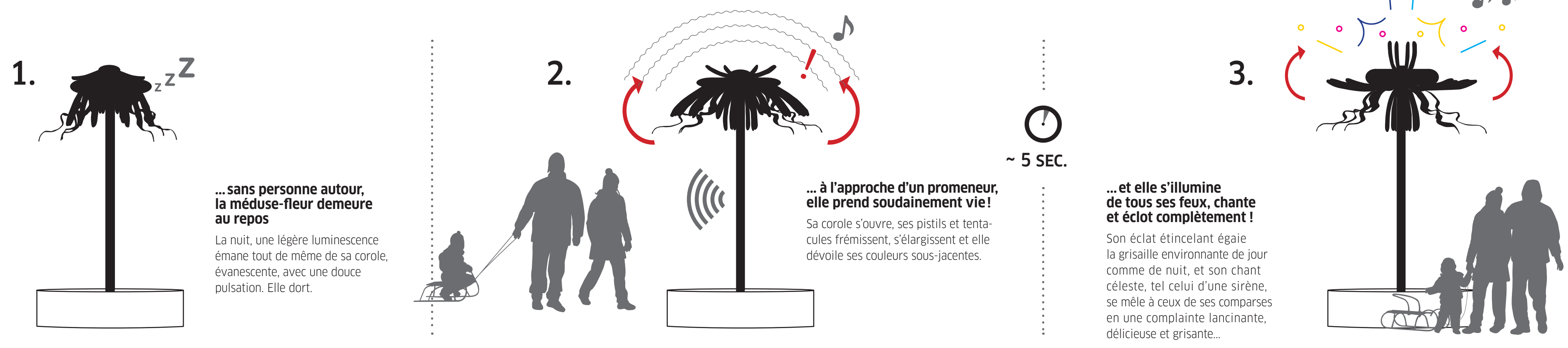


LE CHANT DES MÉDUSES PERCE-NEIGES



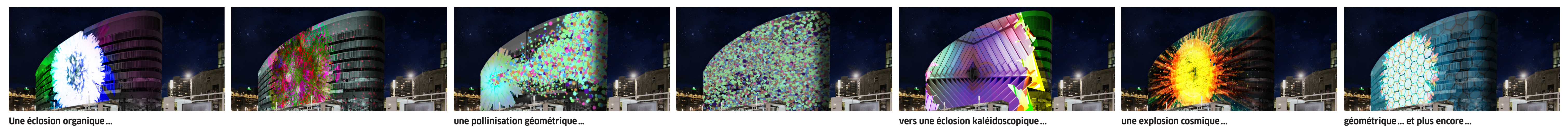
UNE INSTALLATION MOBILE, VIVANTE, INTELLIGENTE



EN BREF NOTRE PROJET C'EST ...

- ... une expérience lumineuse**
Chaque éclosion engendre une explosion de couleurs et de lumière. Chaque méduse-fleur est différente de par la palette de couleurs qu'elle propose, mais l'ensemble des fleurs demeure en parfaite harmonie.
- ... un effet de surprise!**
À l'approche d'un ou de plusieurs promeneurs, le mécanisme d'éclosion et de mise en lumière s'enclenche promptement, en même temps que le chant de la méduse-fleur se fait entendre. De quoi surprendre!
- ... une expérience sonore**
Chaque méduse perce-neige émet une note ou un groupe de notes qui lui est propre. Mais tous les sons émis par l'ensemble des fleurs s'harmonisent entre eux. Plus nombreuses chantent les fleurs-méduses, plus riche est l'expérience musicale!
- ... des fleurs en hiver!**
Un véritable champ de fleurs en pleine éclosion, pour contrer la grisaille de l'hiver! Et même si aucun promeneur ne s'approche près des fleurs, l'une ou l'autre prend tout de même vie de temps en temps, de façon aléatoire. Le champ de méduses-fleurs demeure vivant!
- ... un lieu de repos, pour s'arrêter, écouter, admirer...**
Chaque méduse-fleur dispose d'une base circulaire où le promeneur peut s'asseoir s'il le désire.
- ... de nuit comme de jour**
La nuit, chaque méduse perce-neige qui s'ouvre est lumineuse, colorée. Et ses éléments lumineux sont vivants: leur intensité, leurs couleurs et leurs séquences d'allumage varient. Le jour, c'est la lumière du soleil qui se réfléchit sur les particules, sur les surfaces réfléchissantes et colorées de ses pétales et tentacules.

DES PROJECTIONS TOUT EN ÉCLOSION



Une éclosion organique... une pollinisation géométrique... vers une éclosion kaléidoscopique... une explosion cosmique... géométrique... et plus encore...