

HÉLIOSPHERE est un lieu pour célébrer la lumière



RENÉE D'AMOURS

Architecte aux influences et aux intérêts multiples, Renée d'Amours aborde l'architecture avec une approche sociologique dûment affinée au fil des ans à partir d'expériences professionnelles et personnelles aussi riches que variées. Suite à une longue expérience de conception d'espaces théâtraux, Renée d'Amours se consacre à sa propre pratique depuis l'an 2000. Elle a notamment collaboré avec les architectes suivants : Trizart Alliance, Éric Gauthier de chez Blouin et associés (F.A.B.G.), Dan S. Hanganu architecte. Collaborations: Monument National, Espace GO, TNM
Principaux projets personnels: Bouchée de Nature, Le Monastère

EGEST GJINALI

Natif de l'Albanie, Egest Gjinali poursuit ses études auprès de l'école Polytechnique Fédérale de Lausanne (EPFL) et de l'Université de Waterloo. Suite à son diplôme avec le prof. Patrick Berger, Egest continue son travail d'architecte à Genève, avant de s'installer à Montréal. Il participera à la Biennale de Venise avec le projet Singing Birds et en tant que co-curateur du pavillon Albanais de la Biennale de Venise. Il a également assisté à de différents stages et écoles d'été dont la AA Visiting School, Berlin, sur une recherche typologique des habitations berlinoises. Il collabore actuellement avec Renée d'Amours sur des projets de nature multiple.



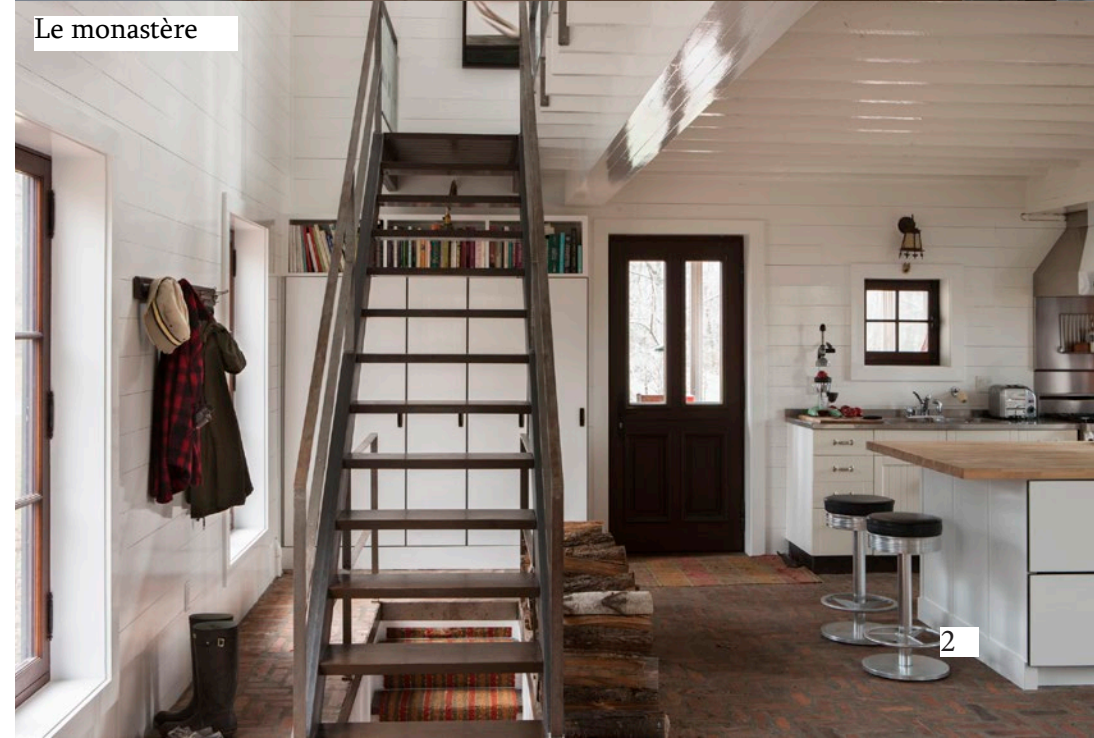
Bouchée de nature



En noir et blanc



Le glissement



Le monastère



ATELIER GRIS

Fondée par les artistes Frédéric Barrette et Christopher Mclean, Atelier Gris est une jeune entreprise de design et de fabrication qui crée mobilier, oeuvres d'art et éléments architecturaux sur mesure. L'Atelier Gris se spécialise dans le travail des métaux et oeuvre principalement dans la zone grise entre arts et design.



Carrousel



Forêt



En noir et blanc

3



Dans les bois



Vanitas baier

Bike

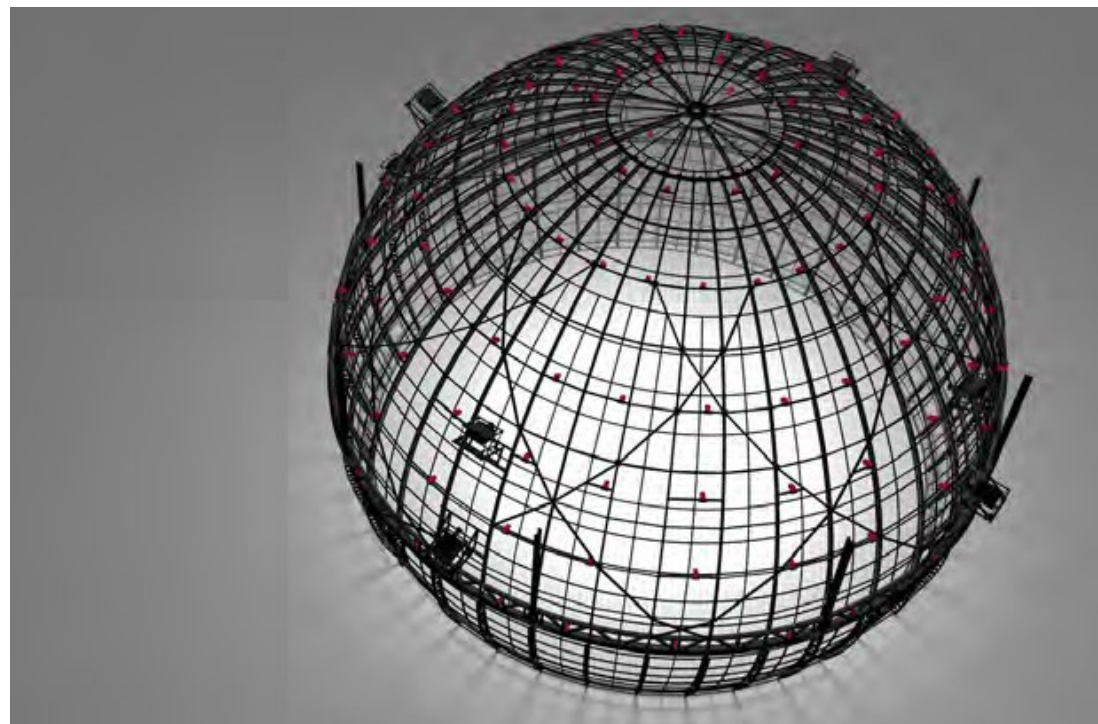
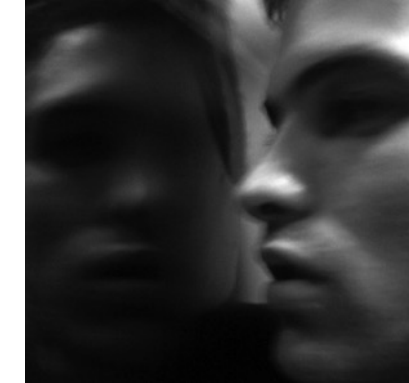


LOUS-PHILIPPE ST-ARNAULT

Louis-Philippe St-Arnauld dirige le département d'immersion à la SAT (Société des arts technologiques) depuis 2007. Il était à la tête de la conception du projet Satosphère et l'intégration de 2008 à 2011 et maintenant agit comme gestionnaire de programme pour les créations et expériences immersives, ainsi que le symposium annuel de la SAT.

De plus, il continue de créer des scénographies numériques et installations interactives et à participer à des processus de création collectives, comme Entropia, présenté récemment en 2015. Il a également crée en 2014, UrbaMorphic Vol.1 aussi connu comme

L'ALLUMIERE, un oeuvre numérique permanente pour Bibliothèque Marc-Favreau, à Montréal. Il travaille depuis les 15 dernières années sur la création d'environnements, de performance et d'installations expérientielles, et a eu la chance de collaborer avec des artistes de nombreux médias, chorégraphes, concepteurs et programmeurs et expose des œuvres dans de nombreux pays. Ces projets lui ont permis de développer un grand intérêt sur la physicalité et la modularité de l'espace infini de l'environnement numérique immersif, sujets que lui et la SAT poursuivent ensemble.



Entropia

Satosphère

L'Allumière



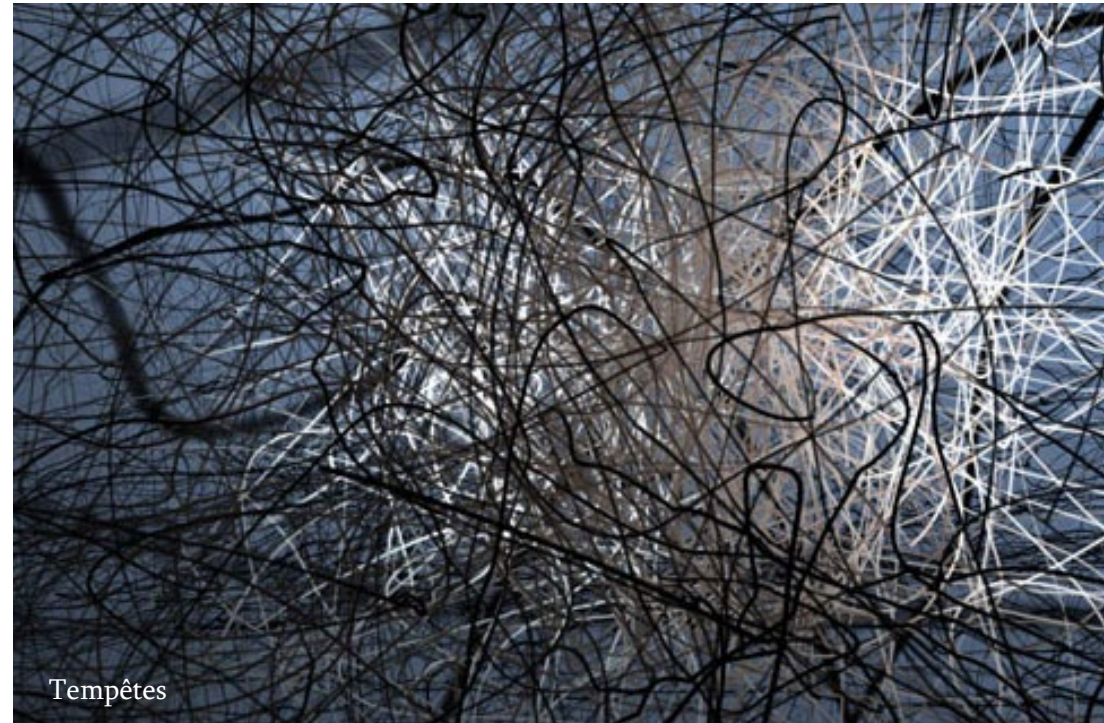
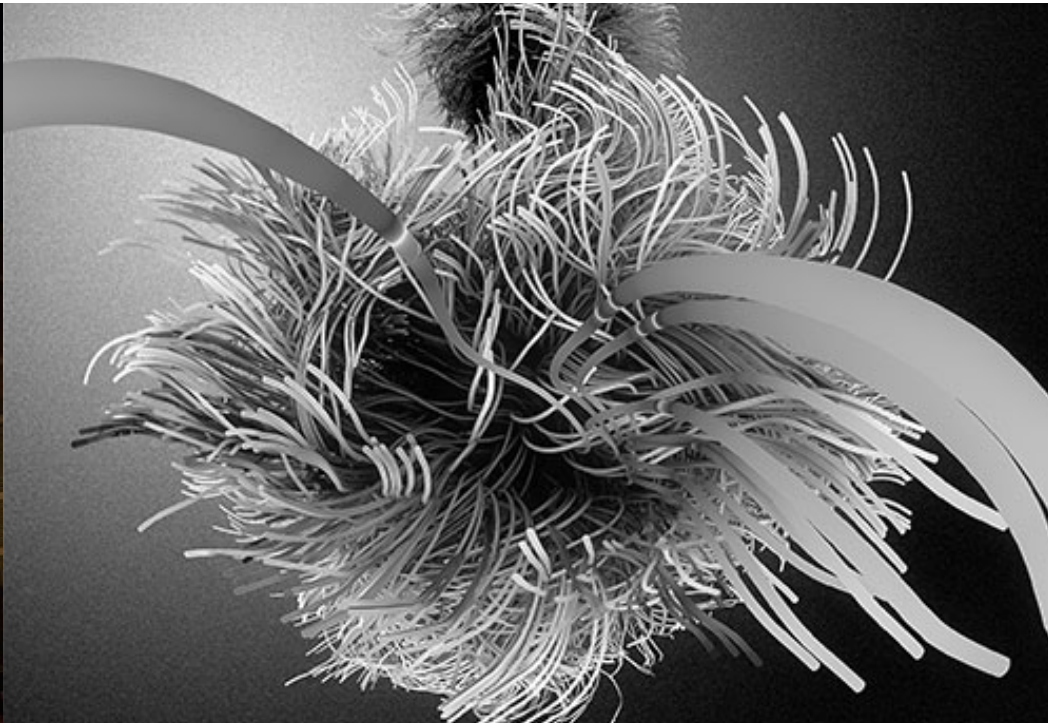
YAN BREULEUX

Diplômé d'un baccalauréat en art visuel, une maîtrise en design industriel (M.Sc.A) et d'un doctorat en musique Yan Breuleux est professeur régulier à l'École des arts numériques, de l'animation et du design (NAD-UQAC).

Yan Breuleux se spécialise dans le domaine de l'animation vidéo expérimentale pour des dispositifs immersifs. Depuis une dizaine d'année, il collabore avec des musiciens et compositeurs pour la création de pièces mutli-écrans, panoramiques et hémisphériques. En vidéo, soulignons la série de vidéo ABC Light, (Mention honorable, Ars Electronica 1999).

Ses oeuvres ont été diffusées aux festivals Transmediale à Berlin (1999, 2004), ISEA à Paris (2000) et Japon (2002), Dissonanze (2003) à Rome, Lille (2004), Scopitone, Nantes (2009). La prochaine performance est prévue en 2010 au festival Nemo à Paris. poursuivant.

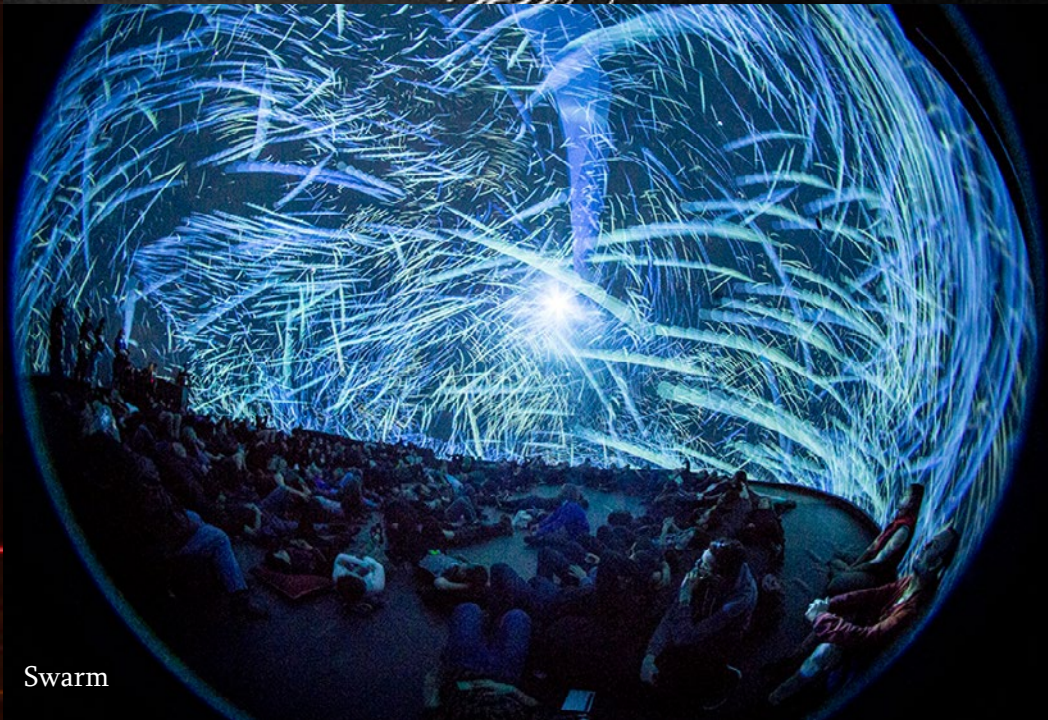
Ses projets en ligne ont été présentés au Musée du Québec, de Rimouski et au New Museum of Contemporary art of New York. Suite au projet Black Box, un dispositif immersif sur quatre écrans, il assumé la co-conception et la direction artistique du projet de vidéo panoramique Ars Natura pour les Museums Nature de la ville de Montréal et la Société des Arts Technologiques. Il a récemment complété un projet multi-écrans HD pour le Centre de la Francophonie des Amérique.



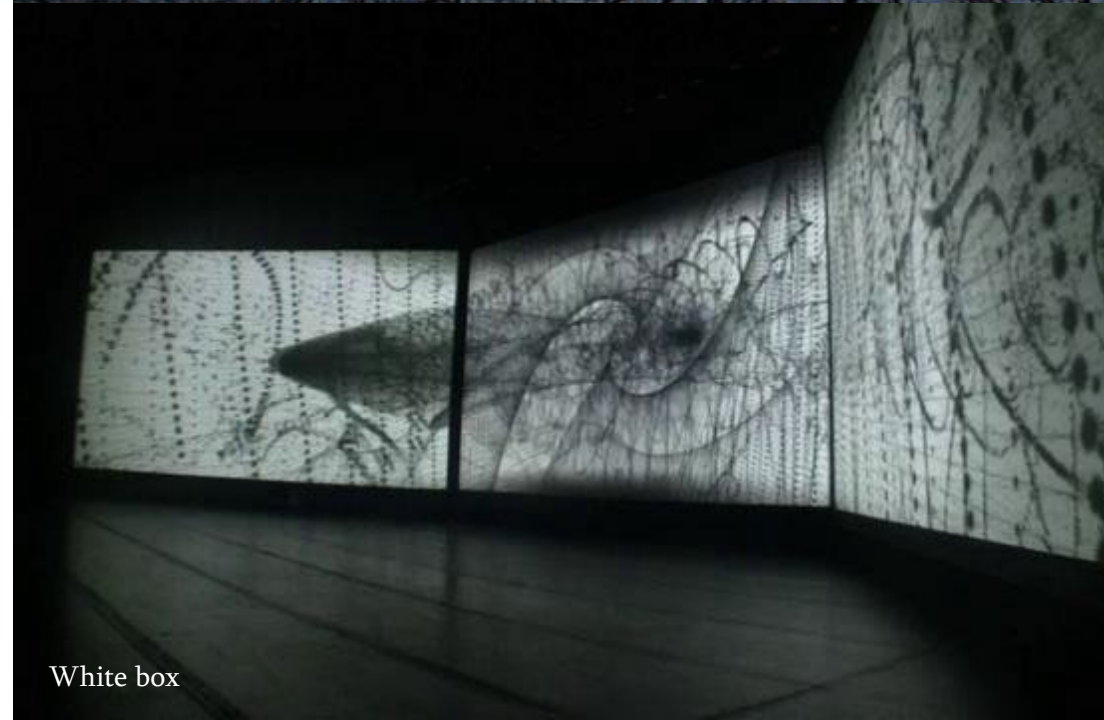
Tempêtes



Ambiances



Swarm



White box



Pixels de vie

17/06/2015
HÉLIOSPHERE
Renée d'Amours
ARCHITECTE
atelier | gris
Louis-Philippe St-Arnault
Yan Breuleux



LUMINOThÉRAPIE – SOLSTICE D'HIVER – CÉLÉBRATION DU SOLEIL

17/06/2015
HÉLIOSPHERE
Renée d'Amours
ARCHITECTE
atelier | gris
Louis-Philippe St-Arnault
Yan Breuleux



LANGAGE DU SACRÉ : DÔME

Dôme du Rocher, Jérusalem



LANGAGE DU SACRÉ : DÔME

Héliosphère, vue de nuit

17/06/2015
HÉLIOSPHERE
Renée d'Amours
ARCHITECTE
atelier | gris
Louis-Philippe St-Arnault
Yan Breuleux



LANGAGE DU SACRÉ : GÉOMÉTRIE



LANGAGE DU SACRÉ : GÉOMÉTRIE

Héliosphère, vue de jour



NCK Inc.

1200, AVENUE MCGILL COLLEGE
BUREAU 1200
MONTRÉAL, QUÉBEC, CANADA H3B4G7
T (514) 878-3021
F (514) 878-2402
courriel : info@nck.ca
www.nck.ca

GÉOMÉTRIE

Le 8 mai 2015.

A QUI DE DROIT

**Objet: Quartier des spectacles
installation du groupe Atelier Gris et Renée d'Amours
N/D 1022.00**

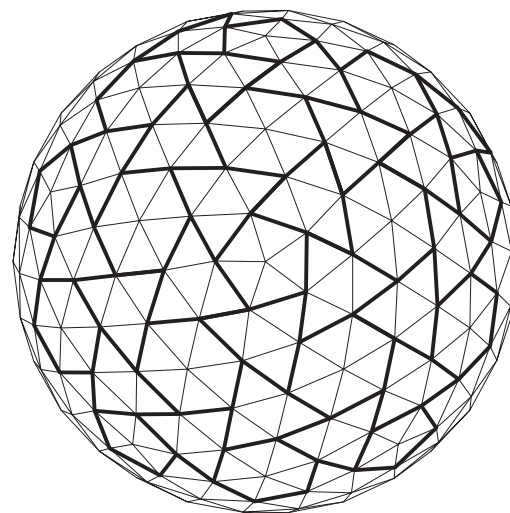
Selon notre vérification préliminaire ce projet pourra être réalisé tel que proposé. Notre firme assurera l'expertise nécessaire en tant qu'ingénieur en structure, advenant que la proposition du Groupe Atelier Gris Renée d'Amours soit retenue.

Nous nous engageons également à fournir et ou vérifier les plans et les devis définitifs pour les ancrages requis et nous allons nous assurer que le tout soit conforme aux exigences de la Ville de Montréal.

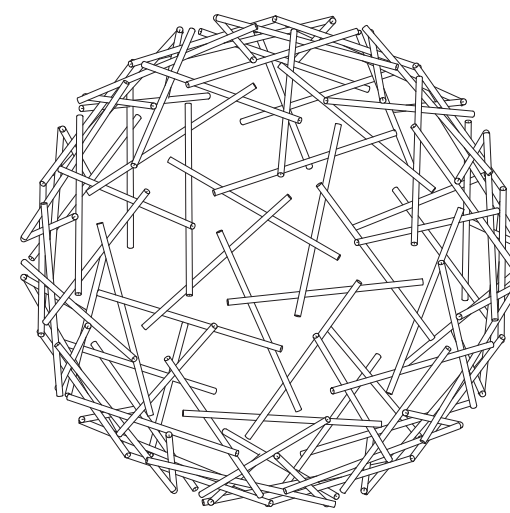
Veillez agréer, Madame, Monsieur l'expression de nos sentiments distingués.



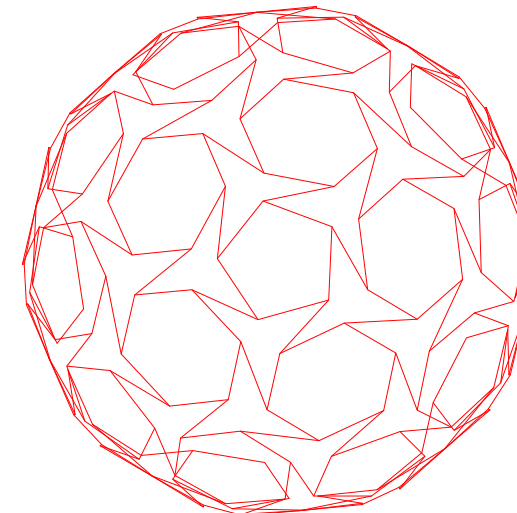
Jean-Pierre Thonney



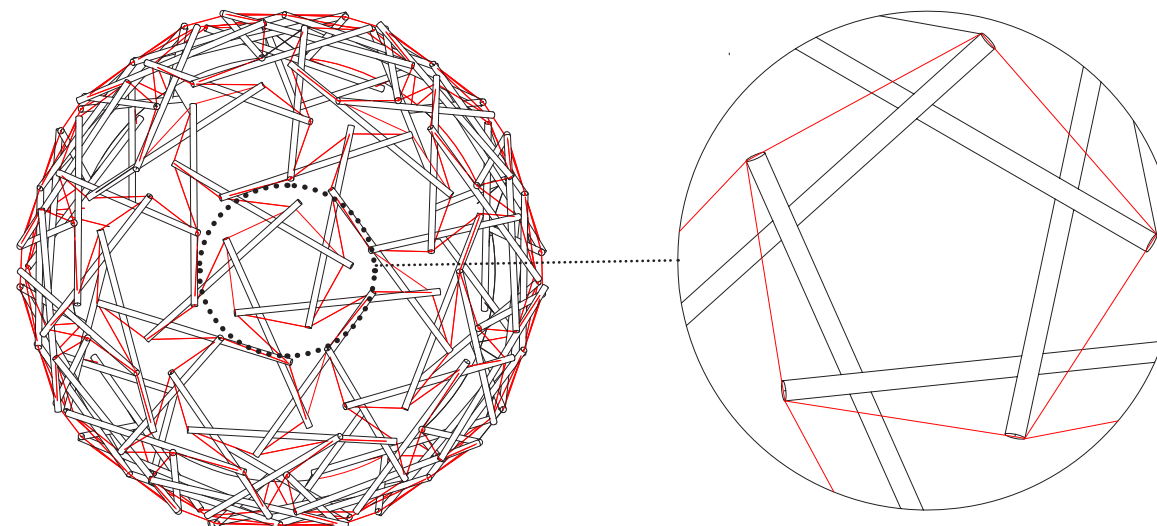
Division du dôme géodésique



Tubes



Câbles



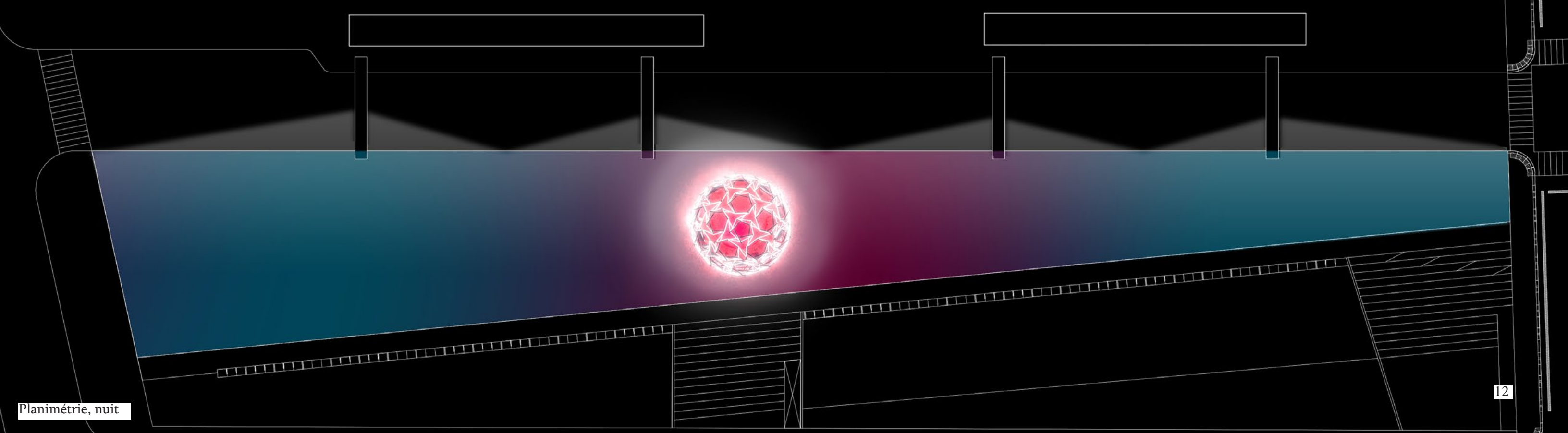
Ensemble structurel

17/06/2015
HÉLIOSPHERE
Renée d'Amours
ARCHITECTE
atelier | gris
Louis-Philippe St-Arnault
Yan Breuleux

EXPÉRIENCE



Planimétrie, jour



Planimétrie, nuit

17/06/2015
HÉLIOSPHERE
Renée d'Amours
ARCHITECTE
atelier | gris
Louis-Philippe St-Arnault
Yan Breuleux



Vue intérieure de jour



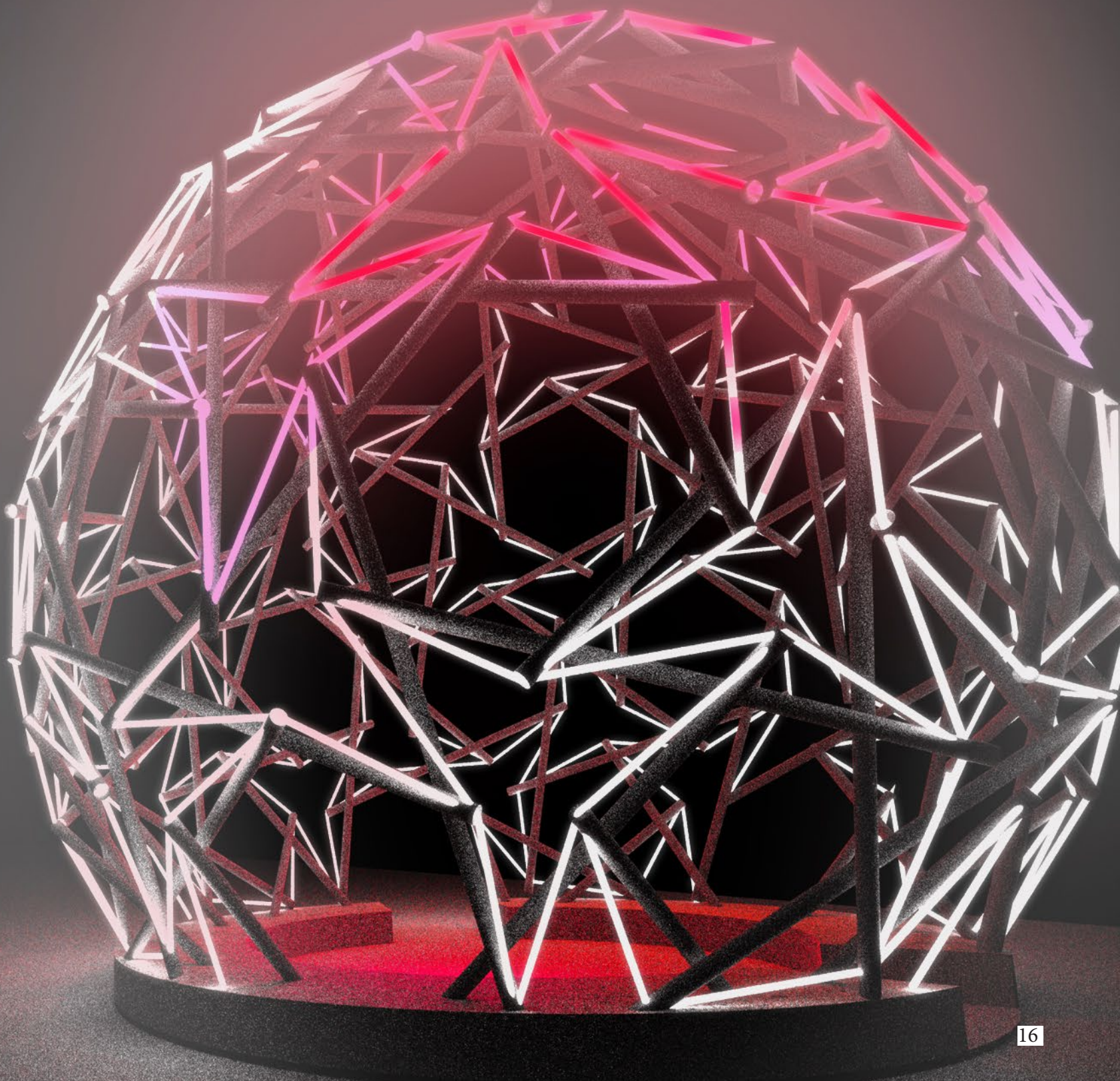
Vue intérieure de jour

17/06/2015
HÉLIOSPHERE
Renée d'Amours
ARCHITECTE
atelier | gris
Louis-Philippe St-Arnault
Yan Breuleux

INTÉRACTION: NIVEAU SUBLIME



INTÉRACTION: VENT



**INTÉRACTION:
NIVEAU INTIME**



INTÉRACTION: PROXIMITÉ

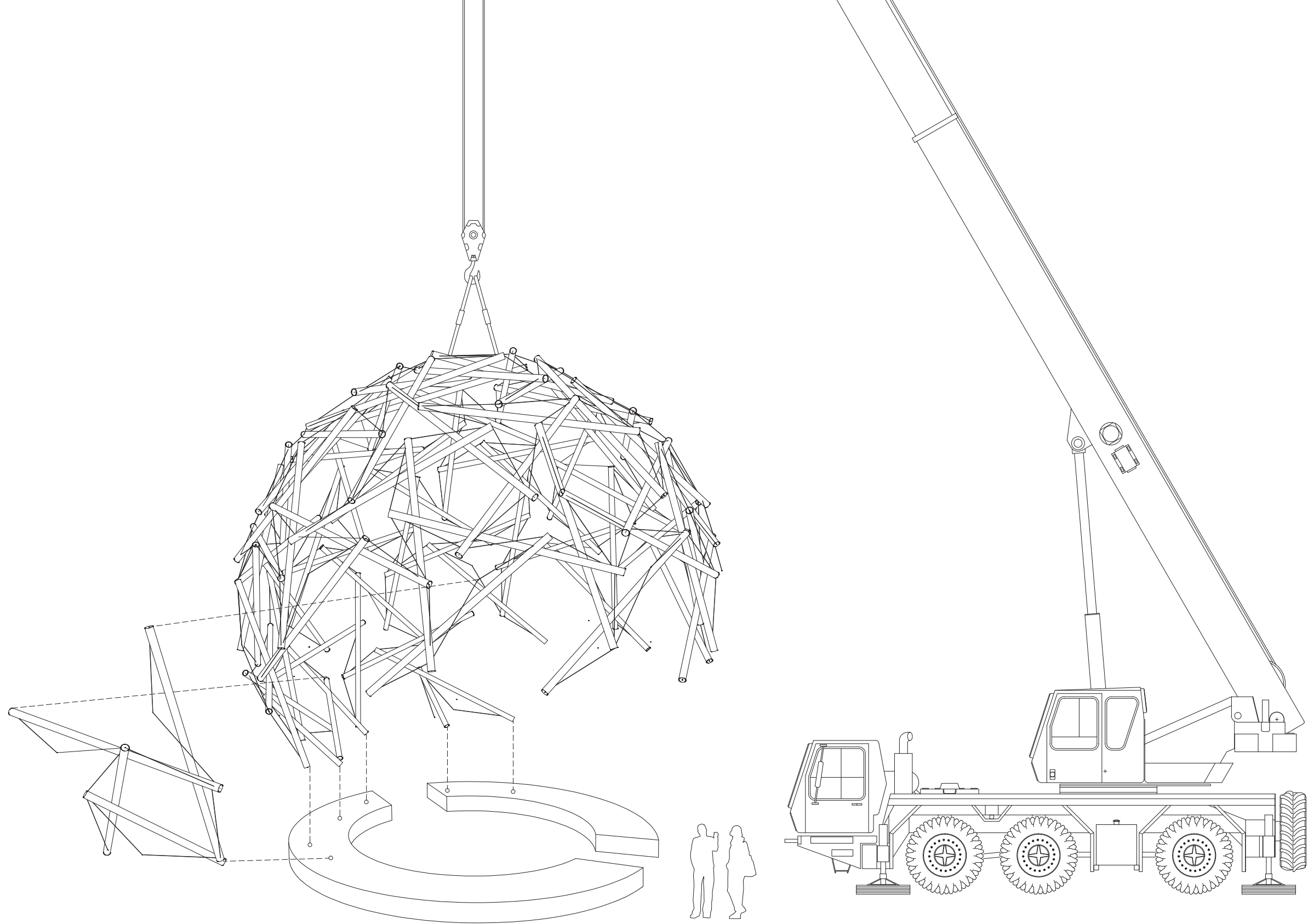


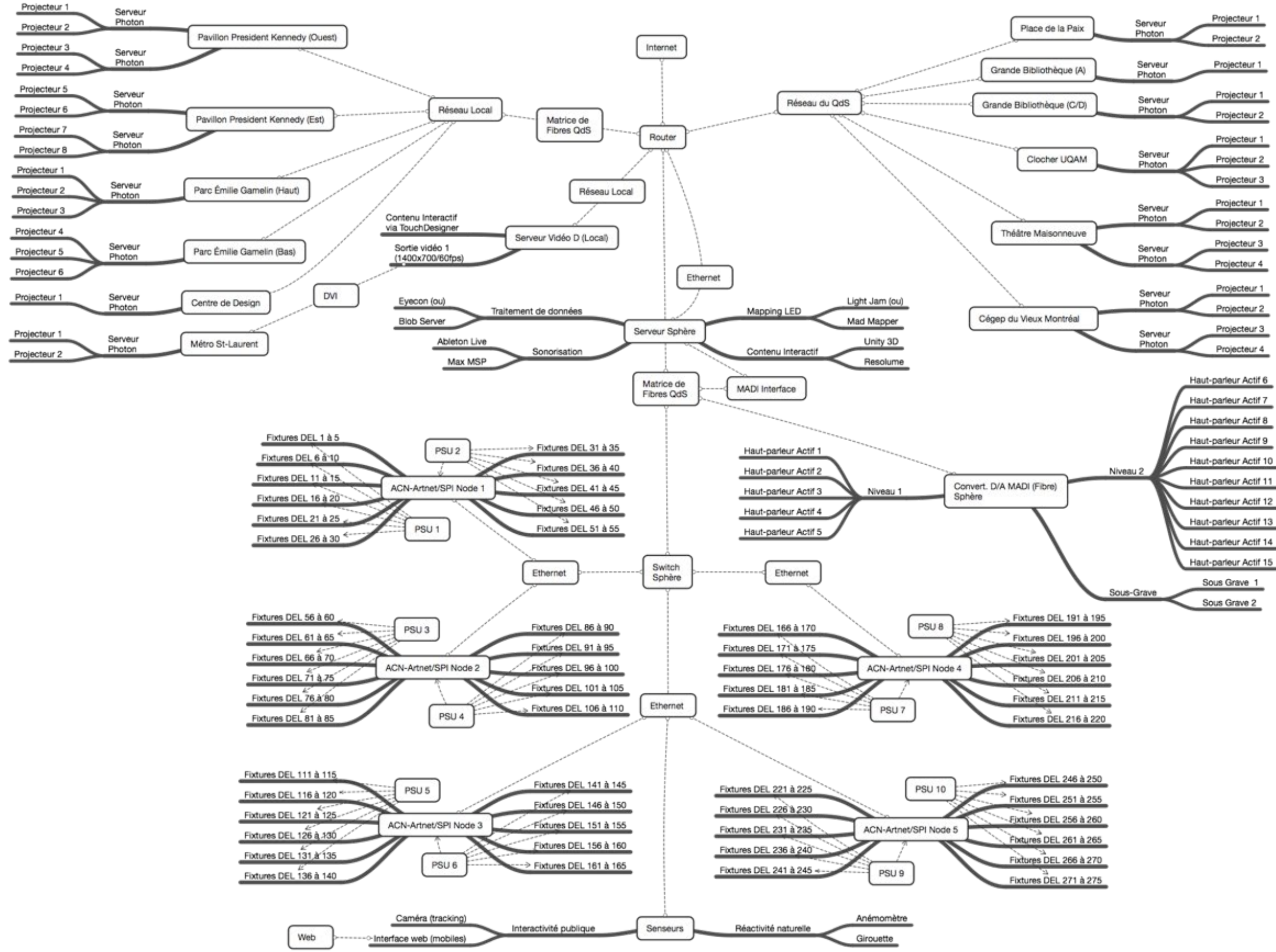
**INTÉRACTION:
NIVEAU
COLLECTIF**

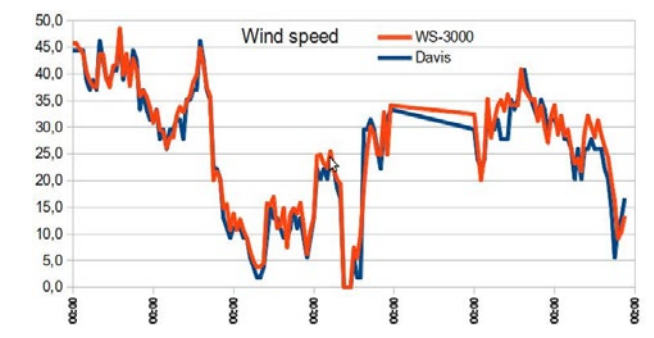


INTÉRACTION: CHORÉGRAPHIE

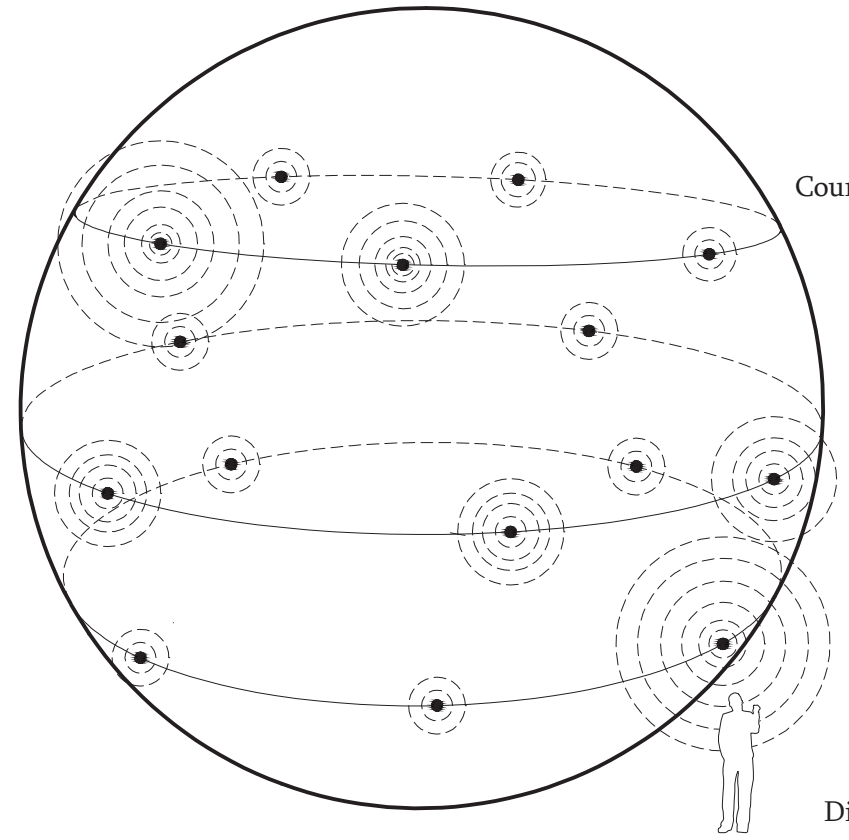
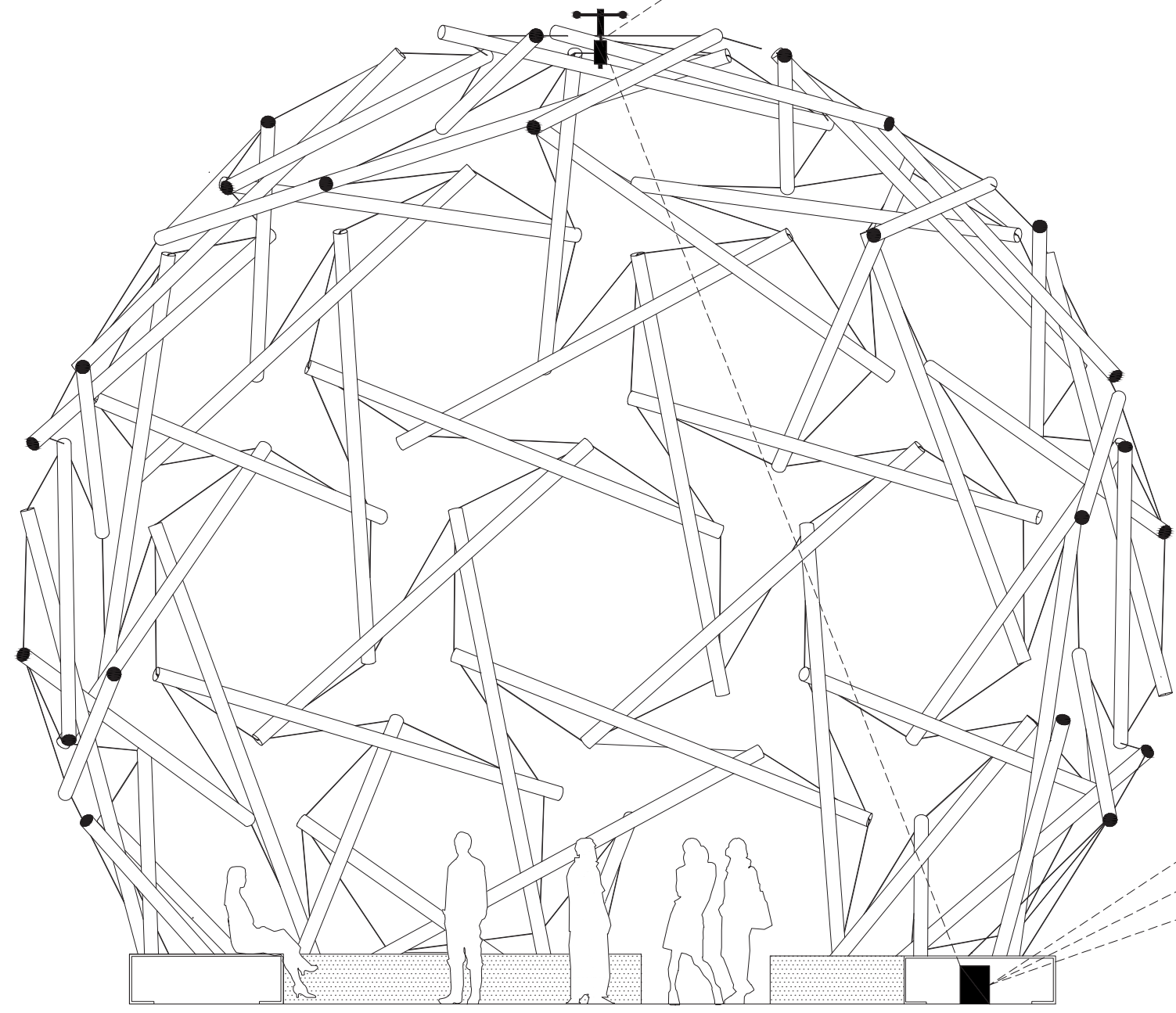








Anémomètre et caméra



- DEL
- Son
- Vidéos



Echantillon nuit



Echantillon jour