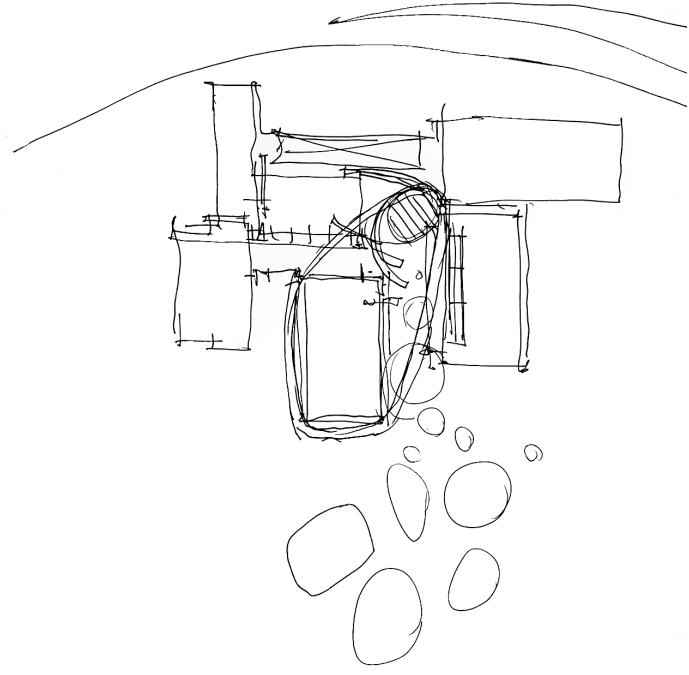
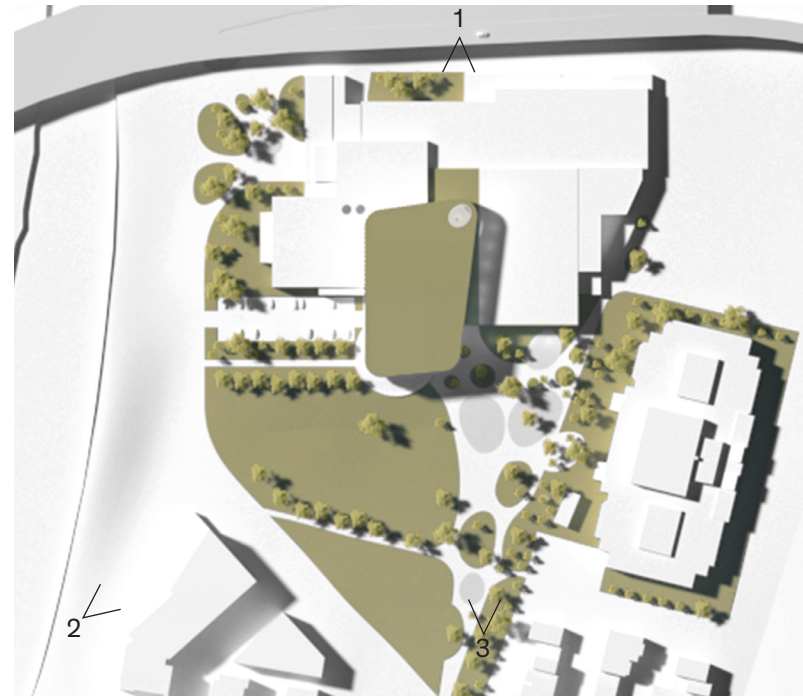


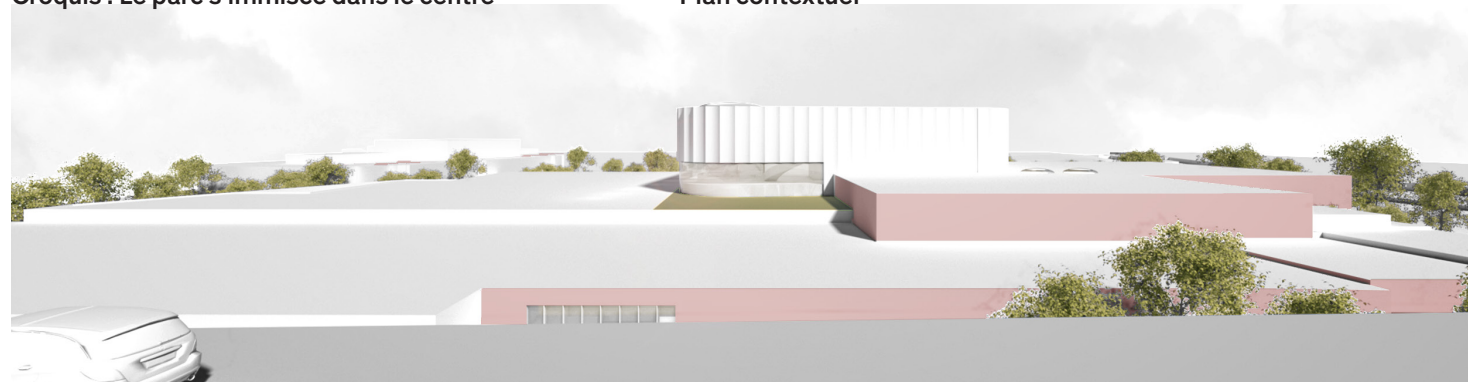
Approche conceptuelle (1/3)



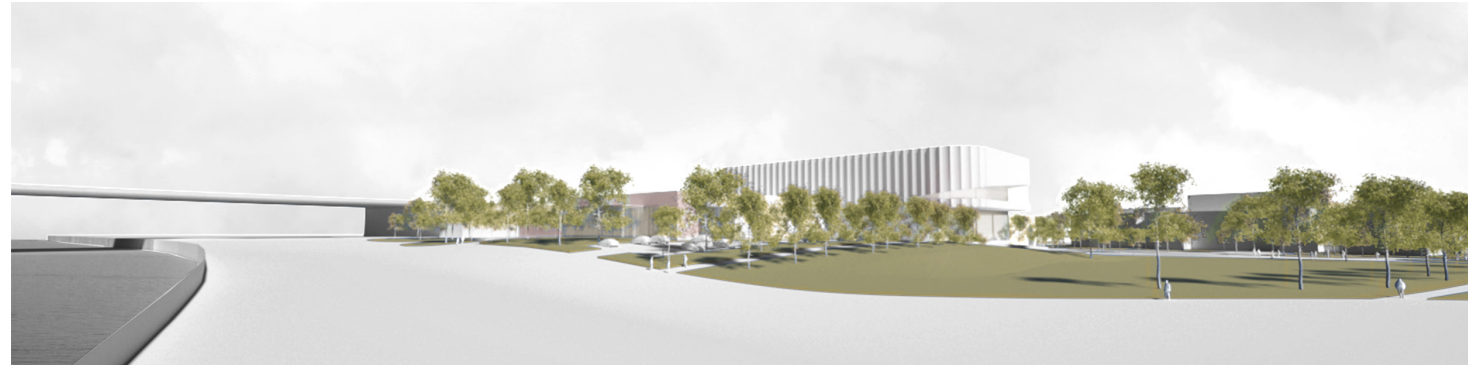
Croquis : Le parc s'immerge dans le centre



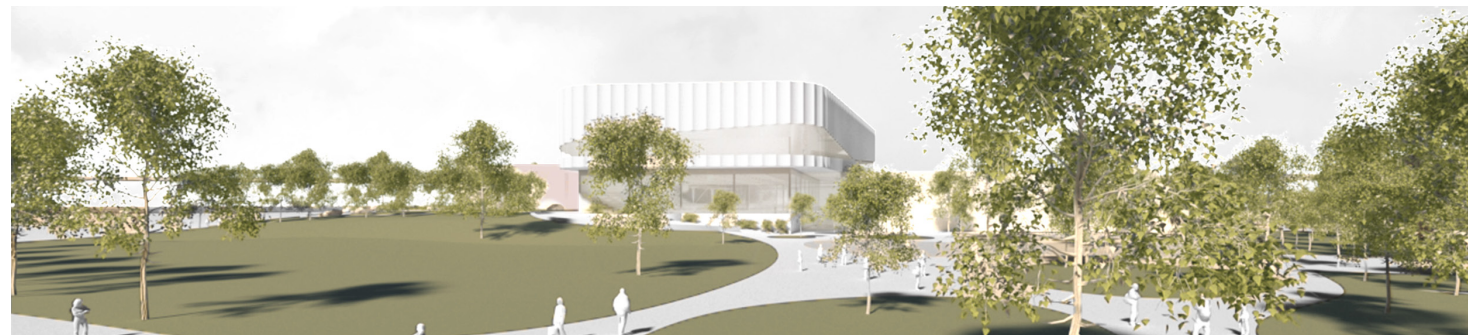
Plan contextuel



Vignette 1 : Vue de l'échangeur Turcot



Vignette 2 : Vue du canal de Lachine



Vignette 3 : Vue du parc Gadbois

MPC289

**Enveloppe**

Les panneaux métalliques ondulés et courbés se soulèvent aux orientations stratégiques pour libérer des vues imprenables sur le canal, le centre-ville et le parc

**Structure de bois à caisson**

Surplombe le niveau palestre

**Agrandissement**

Un nouveau volume s'affirme par contraste formel

**Piste de course intérieure**

Point culminant du parcours, la piste de course donne accès à tous les paysages

**Structure de bois à caisson**

Surplombe le gymnase triple

**Parcours actif et inclusif**

Réseau de circulation qui connecte les différentes parties, qui peut être sillonné à différents rythmes et qui propose des moments de pause et des moments d'activité

**Une nouvelle plaque tournante**

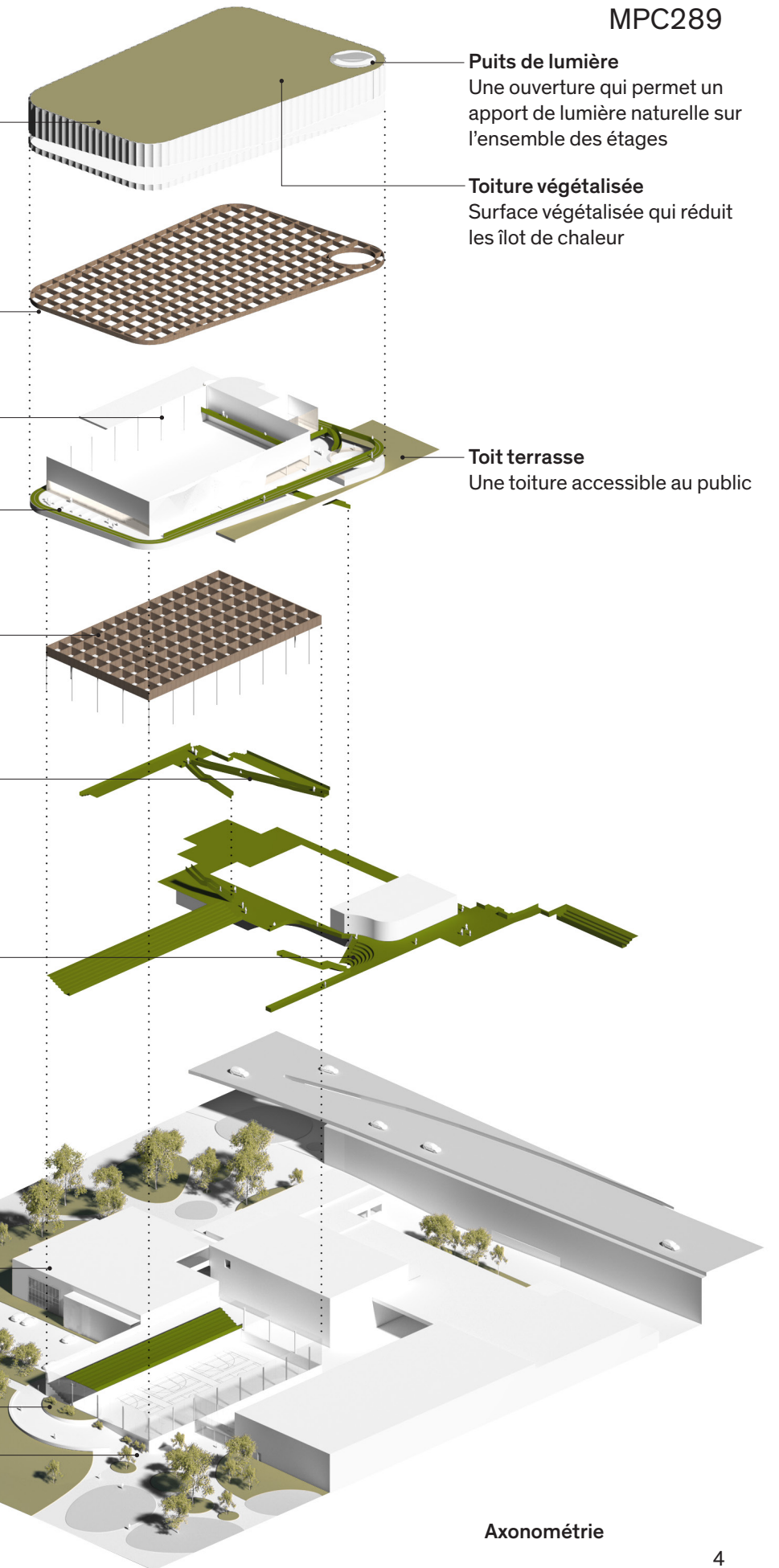
Nouveau noyau du centre, l'agora devient le lieu de rassemblement

**Dialogue avec le passé**

Mise en valeur du bâtiment de 1960 et des vestiges du gazomètre

**Parc Gadbois**

Le parc s'immerge dans le centre Gadbois



**Puits de lumière**  
Une ouverture qui permet un apport de lumière naturelle sur l'ensemble des étages

**Toiture végétalisée**  
Surface végétalisée qui réduit les îlot de chaleur

**Toit terrasse**  
Une toiture accessible au public

Axonométrie