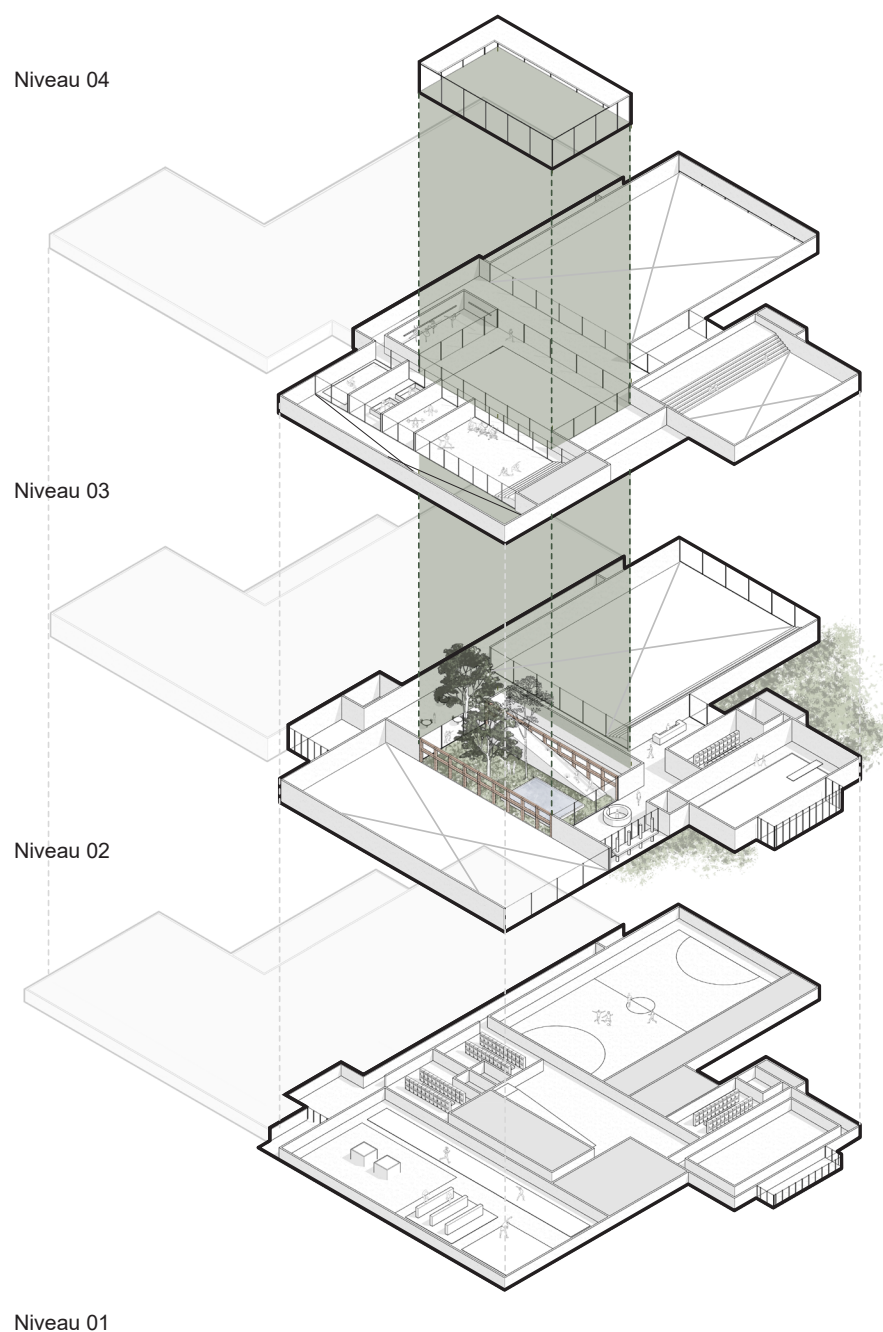


1 / Soustraction

2 / Démarcation

3 / Organisation

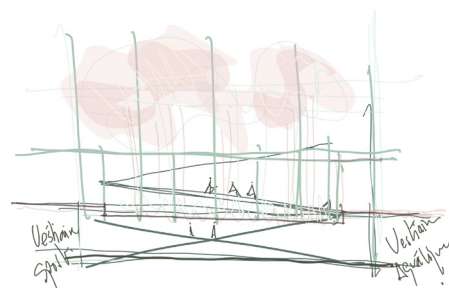


Niveau 04

Niveau 03

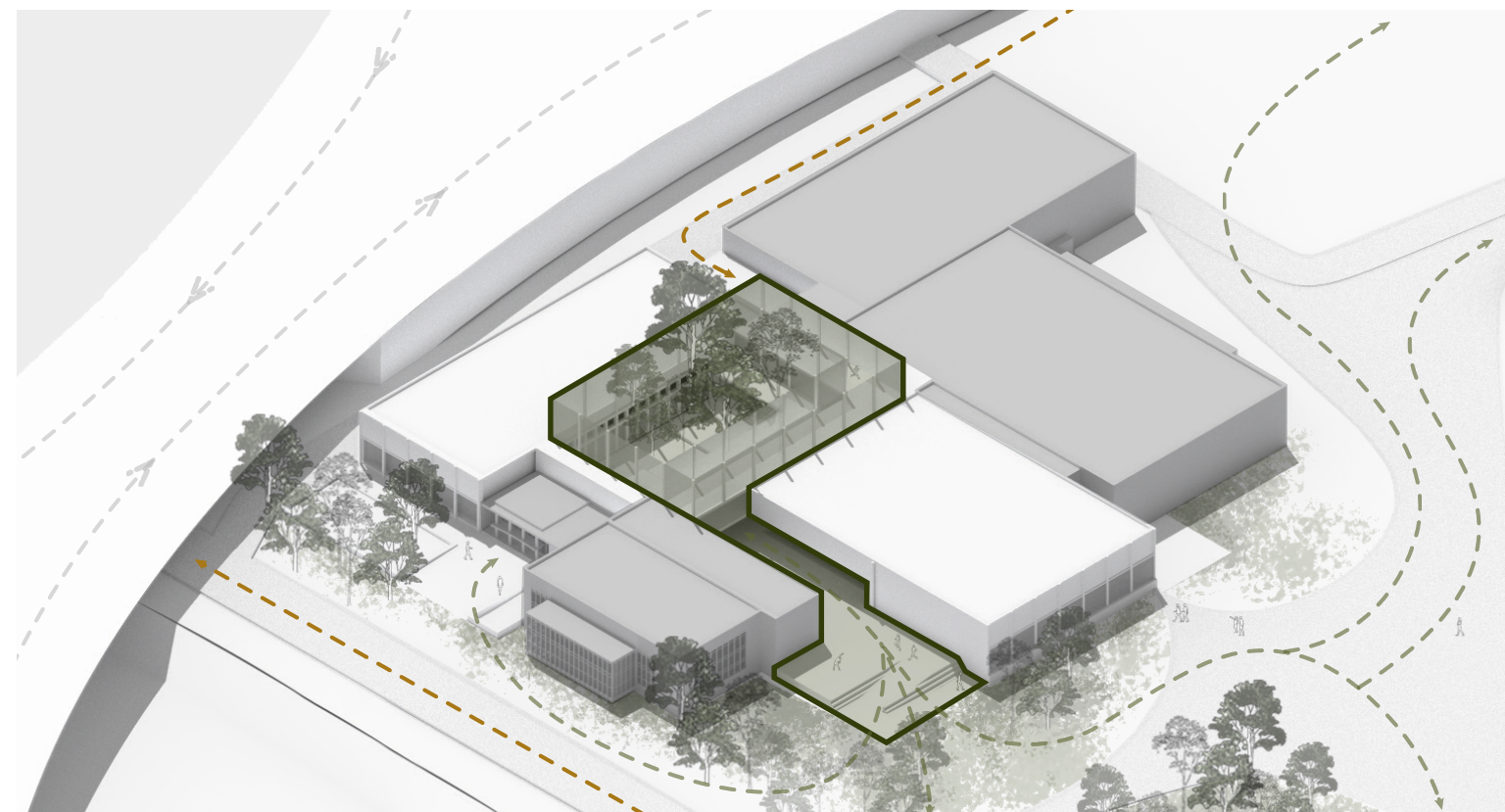
Niveau 02

Niveau 01



UN PATRIMOINE À REVALORISER

Notre démarche fonctionnelle est initiée par la mise en valeur du corps de bâtiment de la piscine, témoin d'une époque, et la valorisation spatiale de l'ancien gymnase, élément phare de la proposition. Le projet mettra en lumière une histoire présente sur le lieu, les traces d'un passé industriel du quartier, les grandes mutations des années 1970, le Canal Lachine et sa revalorisation comme espace de vie sociale. Il sera l'occasion d'épurer les espaces sectionnés par les diverses interventions pour une meilleure lisibilité des lieux. La restructuration sera l'occasion de relocaliser l'oeuvre d'art et d'intégrer une oeuvre originale au coeur du centre.



Axonométrie des mouvements dynamiques urbains proposés



Vue perspective de l'entrée Sud du Centre Récréatif Gadbois