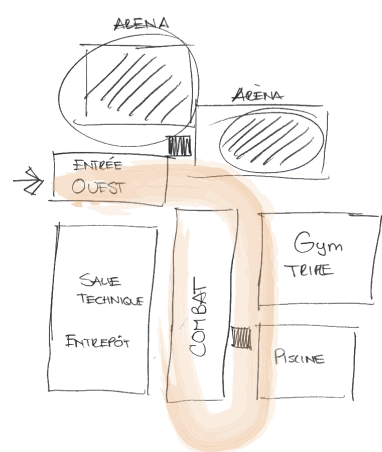
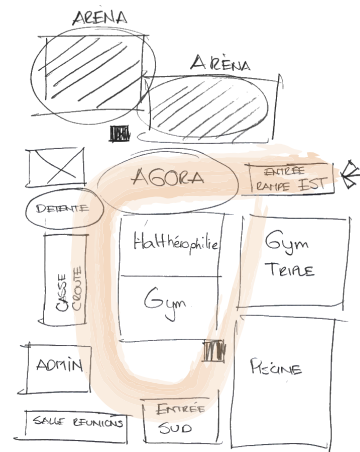




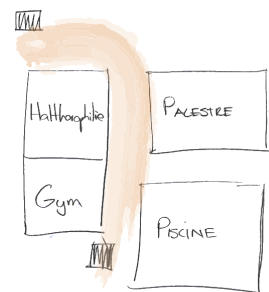
L'agora, à proximité de la nouvelle entrée ouest, est l'espace rassembleur, propice aux échanges entre les usagers où les liens se créent. Un espace ouvert à échelle humaine rempli d'activités et de lumière naturelle.



Organisation spatiale sous-sol



Organisation spatiale rez-de-chaussée



Organisation spatiale étage

Secteur gymnastique

- 01 Palestre et passerelle
- 02 Ballet
- 03 Administration et autres
- 04 Vestiaires et toilettes - athlètes et entraîneurs

Secteur multidisciplinaire

- 05 Gradins conditionnement physique et haltérophilie

Secteur aquatique

- 06 Gradins piscine

Secteur espaces communes

- 07 Agora
- 08 Aire d'assises et de détente
- 09 Casse-croûte et machines distributrices
- 10 Bloc sanitaire, conciergerie et autres
- 11 Salle de réunions
- 12 Sécurité et autres
- 13 Local pour poussettes

Secteur aquatique

- 14 Bassin principal et plage
- 15 Solarium
- 16 Administration, dépôt et autres - piscine
- 17 Local employés - vestiaire, toilettes et douches
- 18 Vestiaires et toilettes usagers

Secteur multidisciplinaire

- 19 Gradins gymnase triple
- 20 Salle de conditionnement physique - haltérophilie et bureaux

Secteur existant

- 21 Gradins des arénas (hors-mandat)
- 22 Gymnase simple à intérêt patrimonial
- 23 Administration - bureaux (hors mandat)

Secteur technique et entreposage

- 24 Locaux techniques et entreposage (superficies similaires à l'existant)
- 25 Espace employés

Secteur aquatique

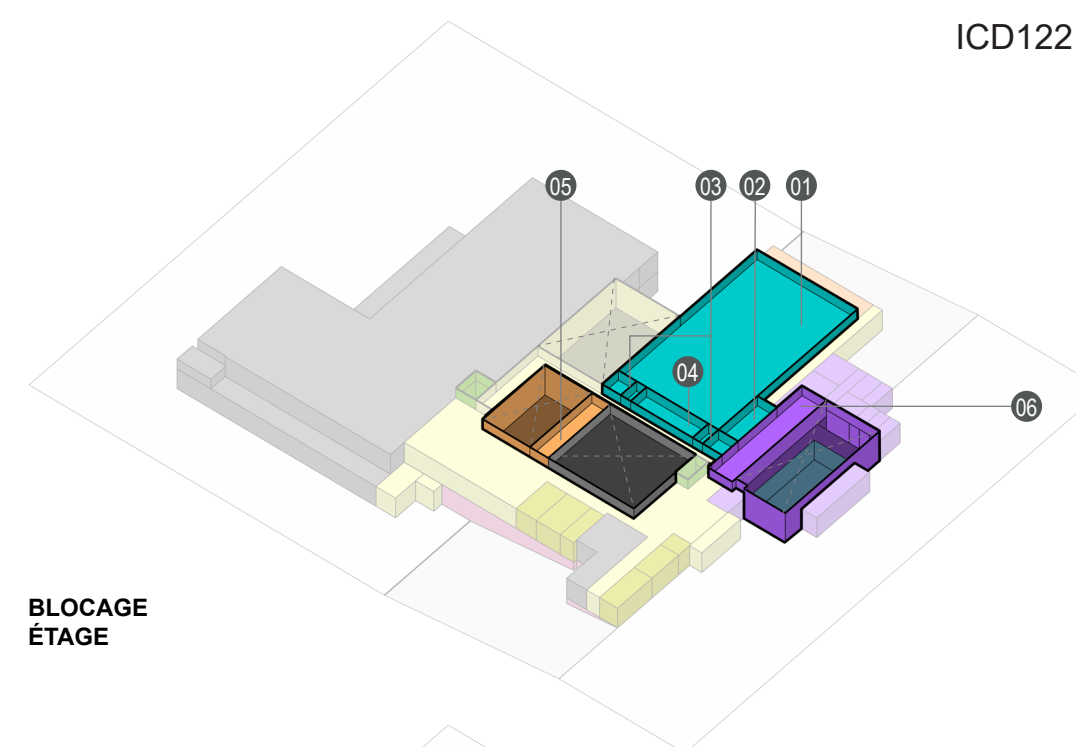
- 26 Vide sous piscine et espaces techniques
- 27 Salle de filtration

Secteur multidisciplinaire

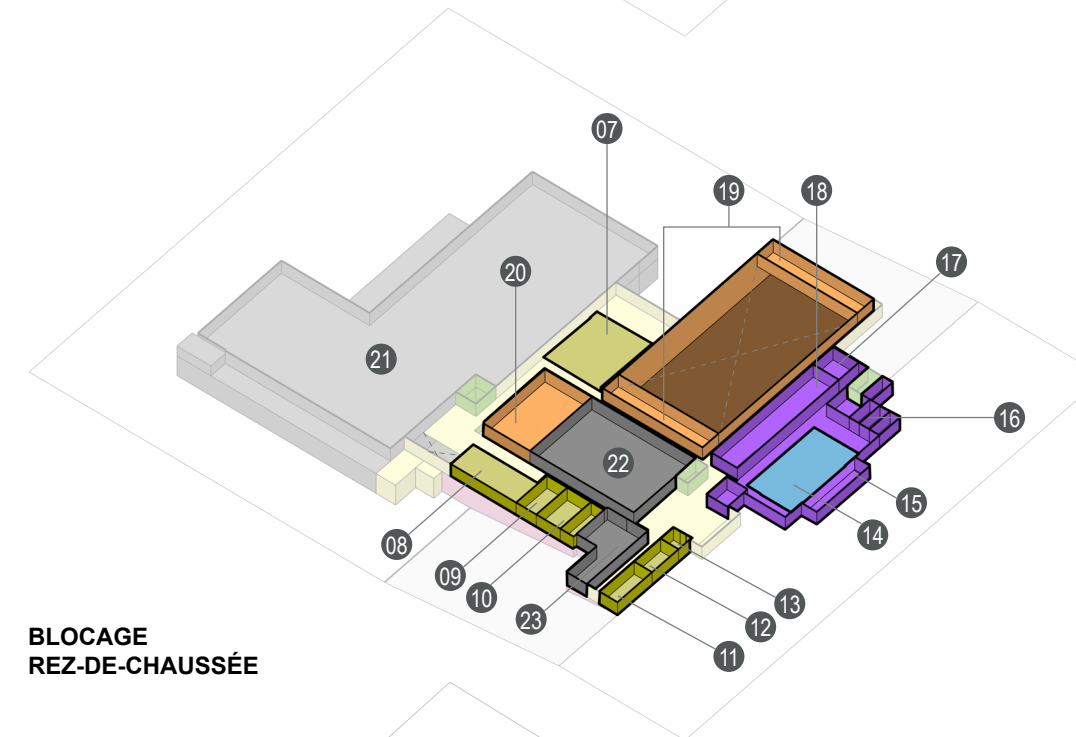
- 28 Salle multifonctionnelle
- 29 Toilettes, vestiaires et autres
- 30 Dojo
- 31 Salle de boxe
- 32 Gymnase triple

Secteur existant

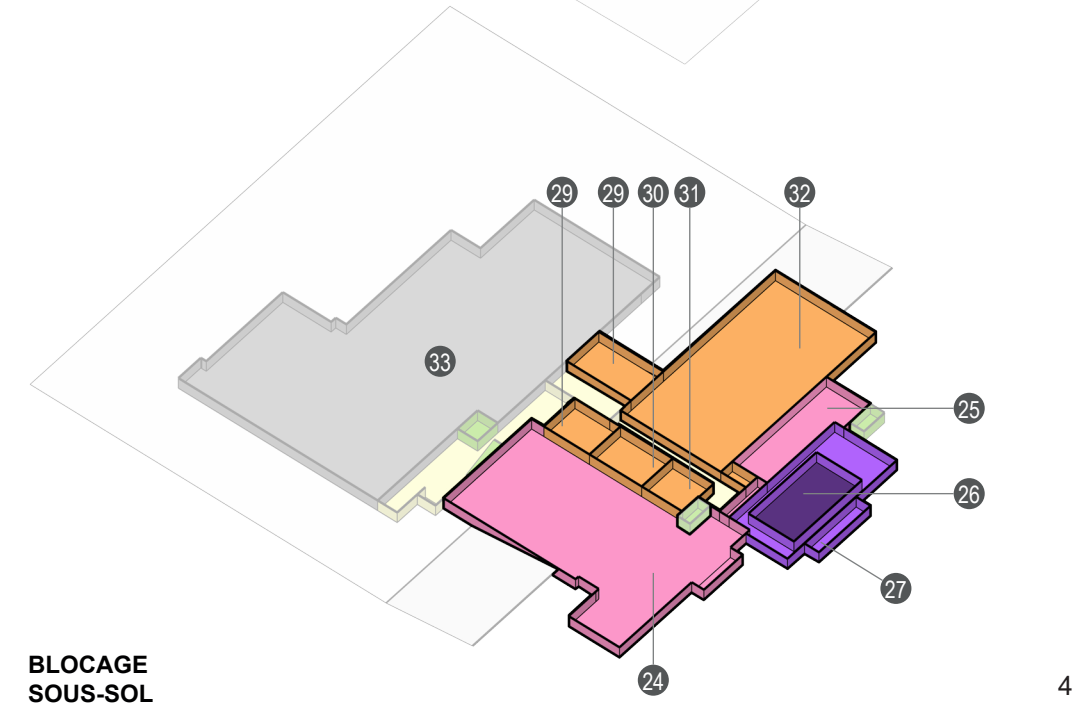
- 33 Arénas (hors mandat)



BLOCAGE ÉTAGE



BLOCAGE REZ-DE-CHAUSSÉE



BLOCAGE SOUS-SOL