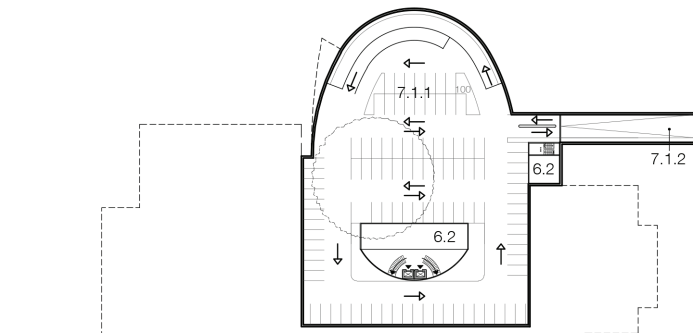


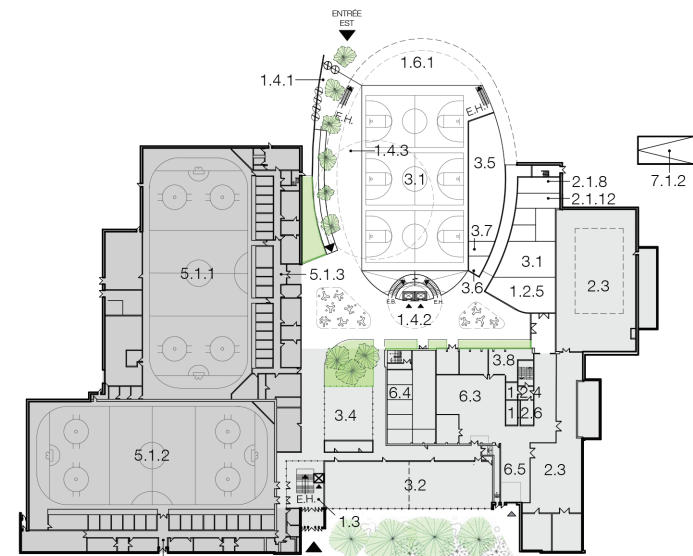
# LA PROMENADE DE GADBOIS

Approche programmatique

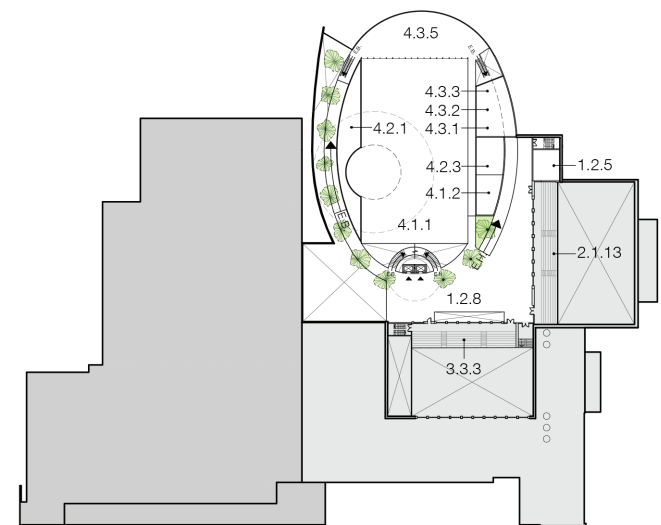
EMT129



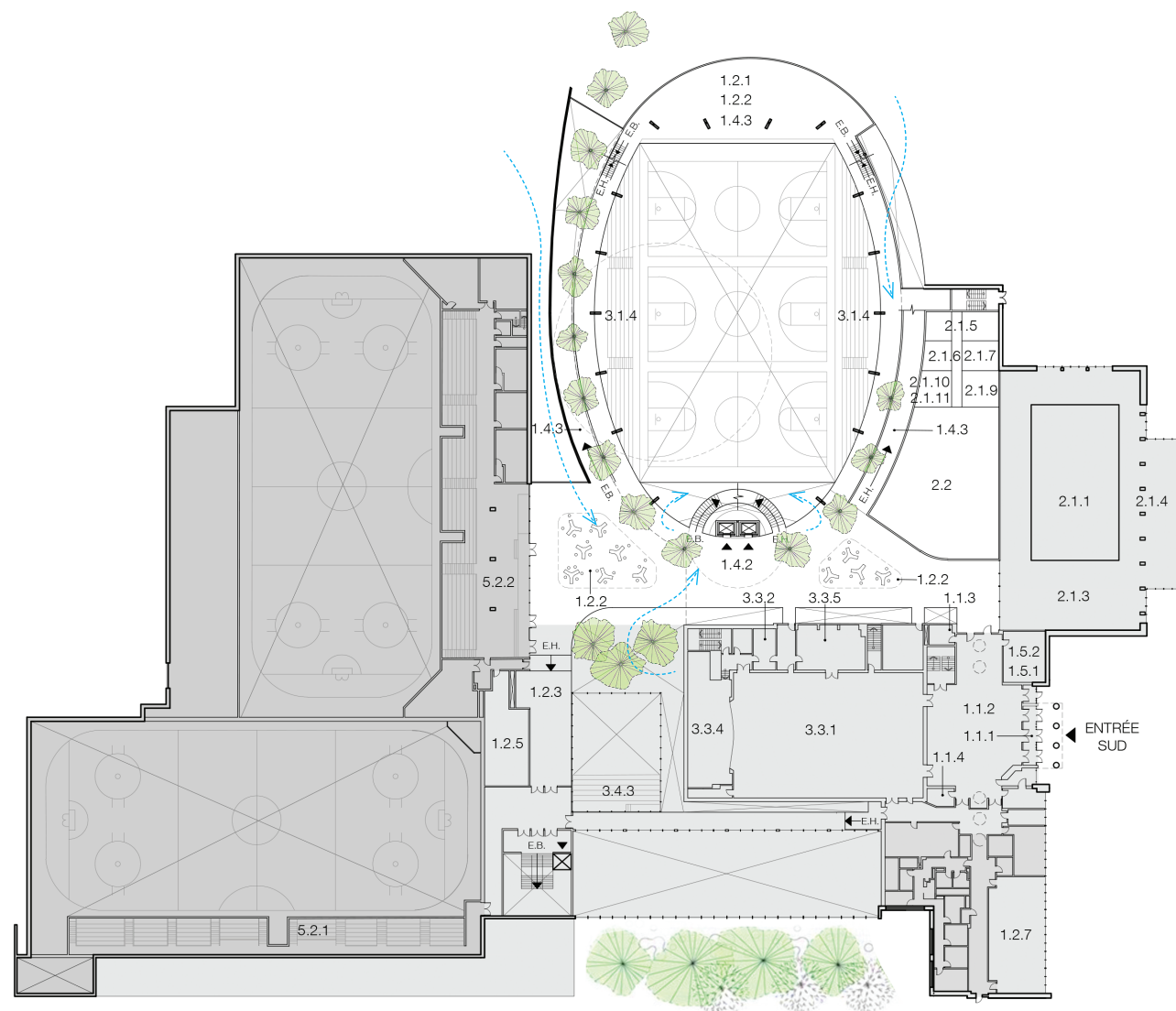
Plan du **sous-sol** — niveau -1 — 1:2000



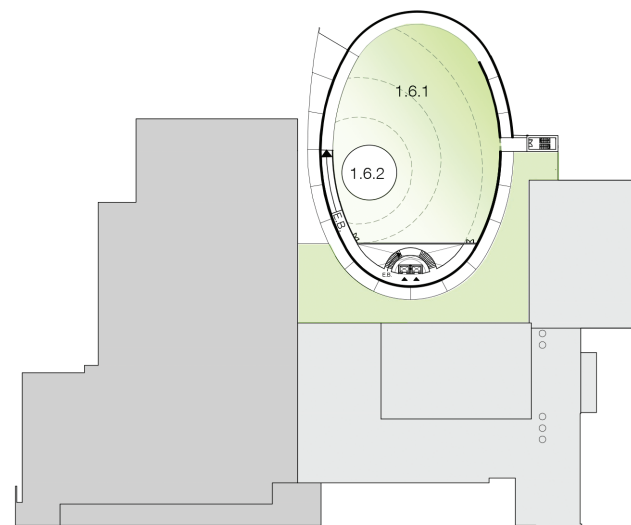
Plan du **rez-de-jardin** — niveau 1 — 1:2000



Plan de l'**étage** — niveau 3 — 1:2000



Plan du **rez-de-chaussée** — niveau 2 — 1:1000



Plan de **toiture** — niveau 4 — 1:2000

## Légende

- 1. Parties communes et circulation principale**
- 1.1 entrée sud
  - 1.1.1 hall sud
  - 1.1.2 vestibule
  - 1.1.3 toilette
  - 1.1.4 local pour poussettes
  - 1.2 zone communes int.
  - 1.2.1 casse-croûte
  - 1.2.2 espaces de détente
  - 1.2.3 machines distributrices
  - 1.2.4 conciergerie
  - 1.2.5 bloc sanitaire
  - 1.2.6 entreposage déchets
  - 1.2.7 s. de réunion à partager
  - 1.3 entrée ouest
  - 1.4 entrée est
  - 1.4.1 entrée est
  - 1.4.2 agora
  - 1.4.3 espace d'interprétation
  - 1.5 circulation principale
  - 1.5.4 objets perdus
  - 1.5.5 sécurité
  - 1.6 espaces extérieurs
  - 1.6.1 terrasse
  - 1.6.2 sommet

- 2. Secteur aquatique**
- 2.1 zone piscine
  - 2.1.1 bassin principal
  - 2.1.3 plage
  - 2.1.4 solarium
  - 2.1.5 salle de formations
  - 2.1.6 régie
  - 2.1.7 infirmerie
  - 2.1.8 employés piscine
  - 2.1.9 locaux de rangement
  - 2.1.10 conciergerie
  - 2.1.11 salle de toilette
  - 2.1.12 administration piscine
  - 2.1.13 gradins
  - 2.2 vestiaires usagers
  - 2.3 espaces techniques

- 3. Secteur multidisciplinaire**
- 3.1 gymnase
  - 3.1.1 gymnase triple
  - 3.1.2 dépôt pour organismes
  - 3.1.3 salle d'arme
  - 3.1.4 gradins
  - 3.2 sports de combat
  - 3.4 salle multifonctionnelle
  - 3.3 cond. physique - haltéro
  - 3.3.1 cond. physique-haltéro
  - 3.3.2 bureau administratif
  - 3.3.3 gradins
  - 3.3.4 scène
  - 3.3.5 dépôt
  - 3.4 salle multifonctionnelle
  - 3.4.1 salle multi- haltéro
  - 3.4.2 local de rangement
  - 3.4.3 gradins
  - 3.5 vestiaires usagés
  - 3.6 bureau organisme
  - 3.7 infirmerie
  - 3.8 concierge

- 4. Secteur gymnastique**
- 4.1 zone palestre
  - 4.1.1 palestre-gymnastique
  - 4.1.2 dépôt
  - 4.2 vestiaires gymnastique
  - 4.2.1 vestiaires athlètes
  - 4.2.3 vestiaires entraîneur
  - 4.3 administration et autres
  - 4.3.1 salle des entraîneurs
  - 4.3.2 bureau administratif
  - 4.3.3 bureau direction
  - 4.3.5 salle de ballet
  - 4.4 conciergerie

- 5. Arénas et vestiaires**
- 5.1.1 patinoire S-M
  - 5.1.2 patinoire G-M
  - 5.1.3 vestiaires S-M
  - 5.1.4 vestiaires G-M
- 6. Espaces techniques et entreposage**
- 6.1 locaux techniques du bâtiment
  - 6.2 mécanique / électrique
  - 6.3 entreposage
  - 6.4 employés
  - 6.5 entrée technique et corridor
- 7. stationnement**
- 7.1 stationnement souterrain
  - 7.2 rampe de stationnement

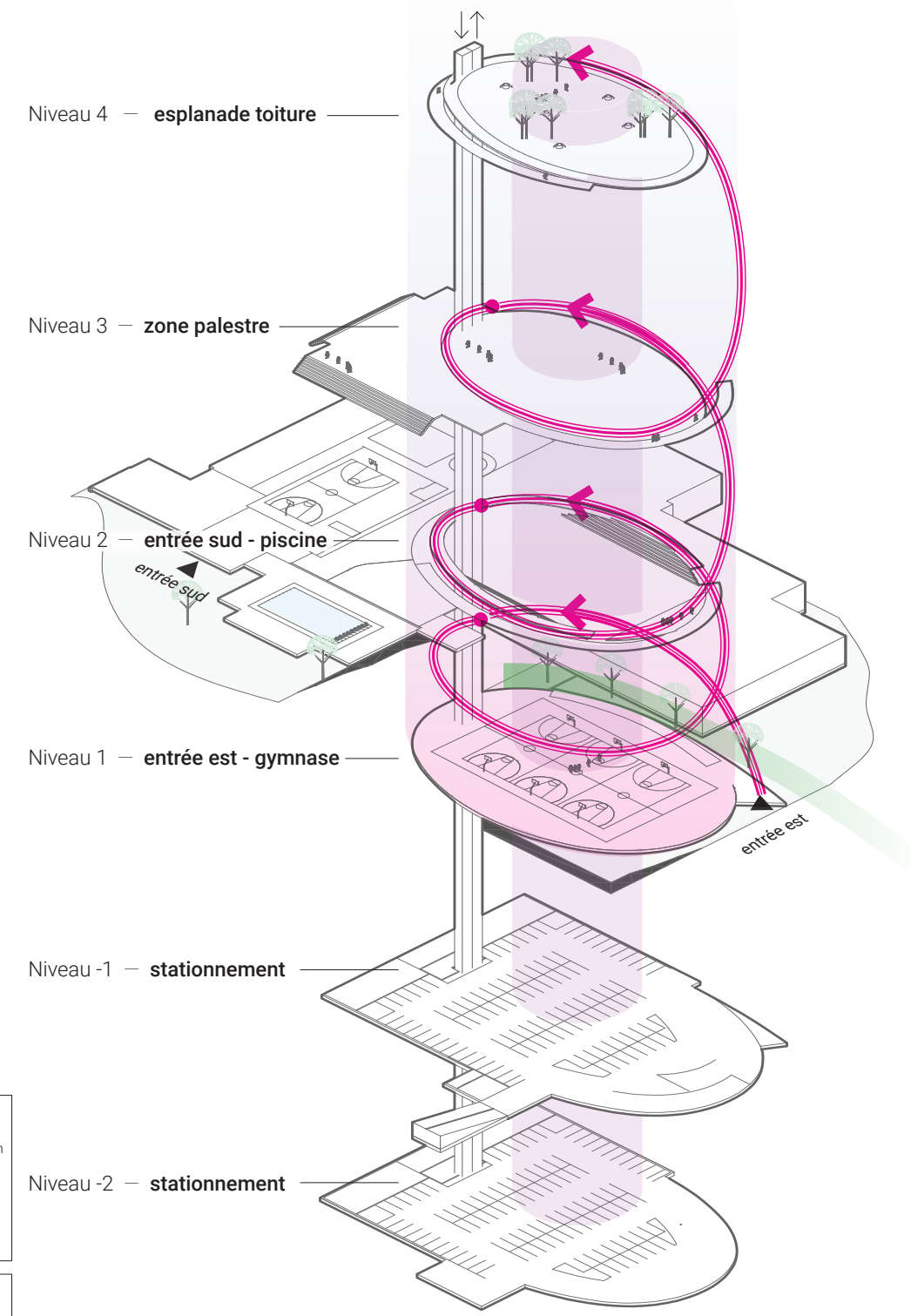


Schéma axonométrique — **circulations**