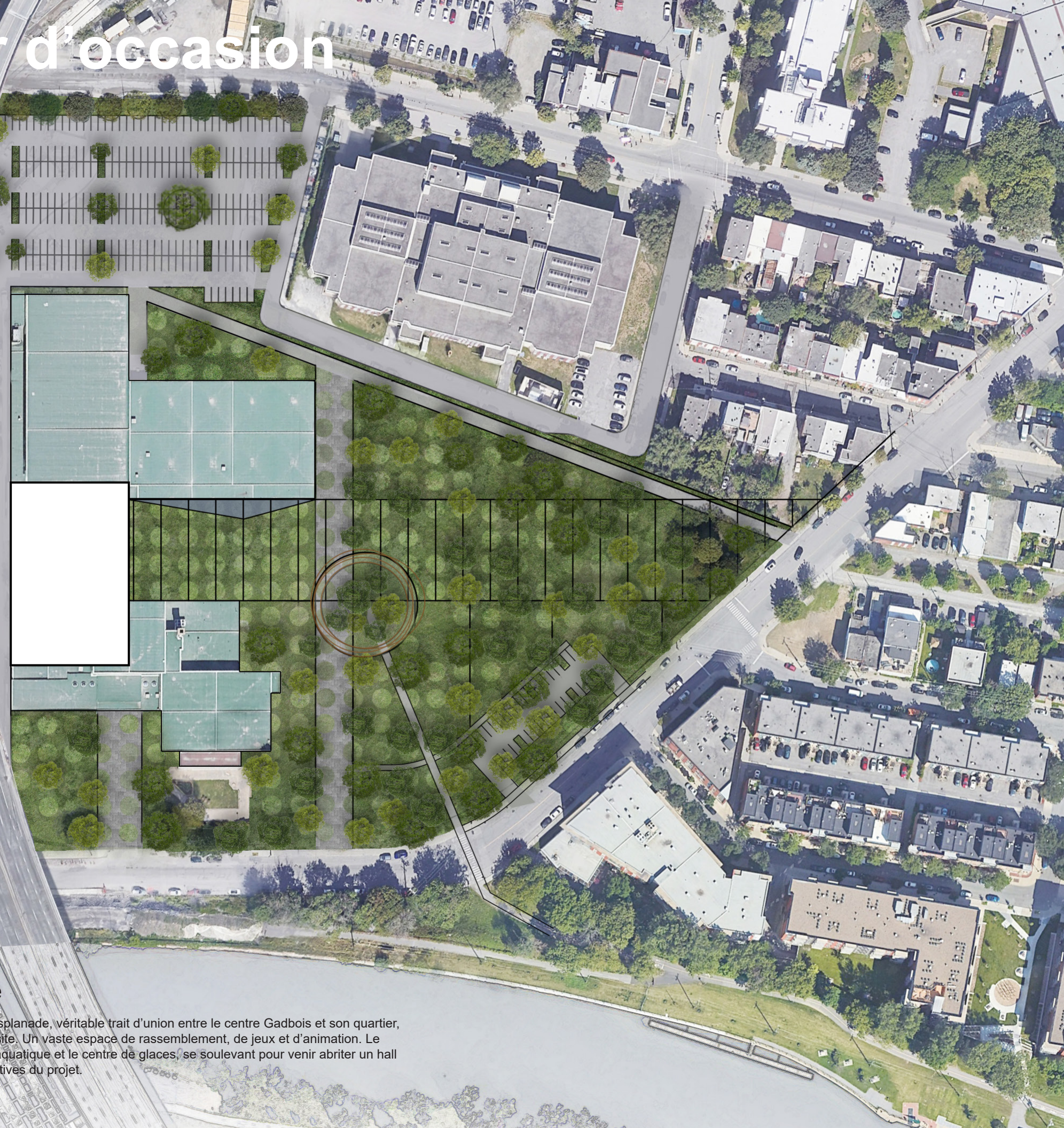


# Bonheur d'occasion

## La grande esplanade

Nous proposons la création d'une vaste esplanade, véritable trait d'union entre le centre Gadbois et son quartier, qui se veut également le point central du site. Un vaste espace de rassemblement, de jeux et d'animation. Le site se déploie, s'insérant entre le centre aquatique et le centre de glaces, se soulevant pour venir abriter un hall généreux en plein cœur des activités sportives du projet.



### Mesures en regard à la transition écologique



Bonifier les circulations pour favoriser les déplacements actifs vers et sur le site (piétons, vélos).



Intégrer des stratégies de résilience climatique telles que la réduction des îlots de chaleurs, la bonification de la canopée, et le choix de surface claires.



Développer une stratégie de gestion des eaux pluviales favorisant la réutilisation des eaux pluviales sur le site, et l'infiltration.



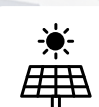
Développer le parti paysager avec l'optique de renforcer la biodiversité locale, en lien avec le corridor vert et bleu du canal Lachine.



Favoriser les solutions bioclimatiques, alliant le confort des espaces et la réduction des besoins énergétiques à la source (indicateur TEDI).



Miser sur les synergies entre l'architecture et des systèmes mécanique efficaces, et décarbonés, en lien avec les objectifs de carboneutralité de la ville de Montréal.



Étudier le potentiel d'intégration d'énergies renouvelables telles que des thermo-pompes, géothermie et panneaux solaires.



Maximiser la réutilisation de l'existant pour réduire l'utilisation de nouveaux matériaux et donc le bilan de carbone intrinsèque du projet, dans une optique de circularité. Réfléchir à l'intégration des matériaux recyclés des parties démolies dans les parties nouvellement construites.



Choisir des matériaux sains, durables et biosourcés, en s'assurant d'éliminer les émissions nocives telles que les COV, formaldéhydes et autres composés.