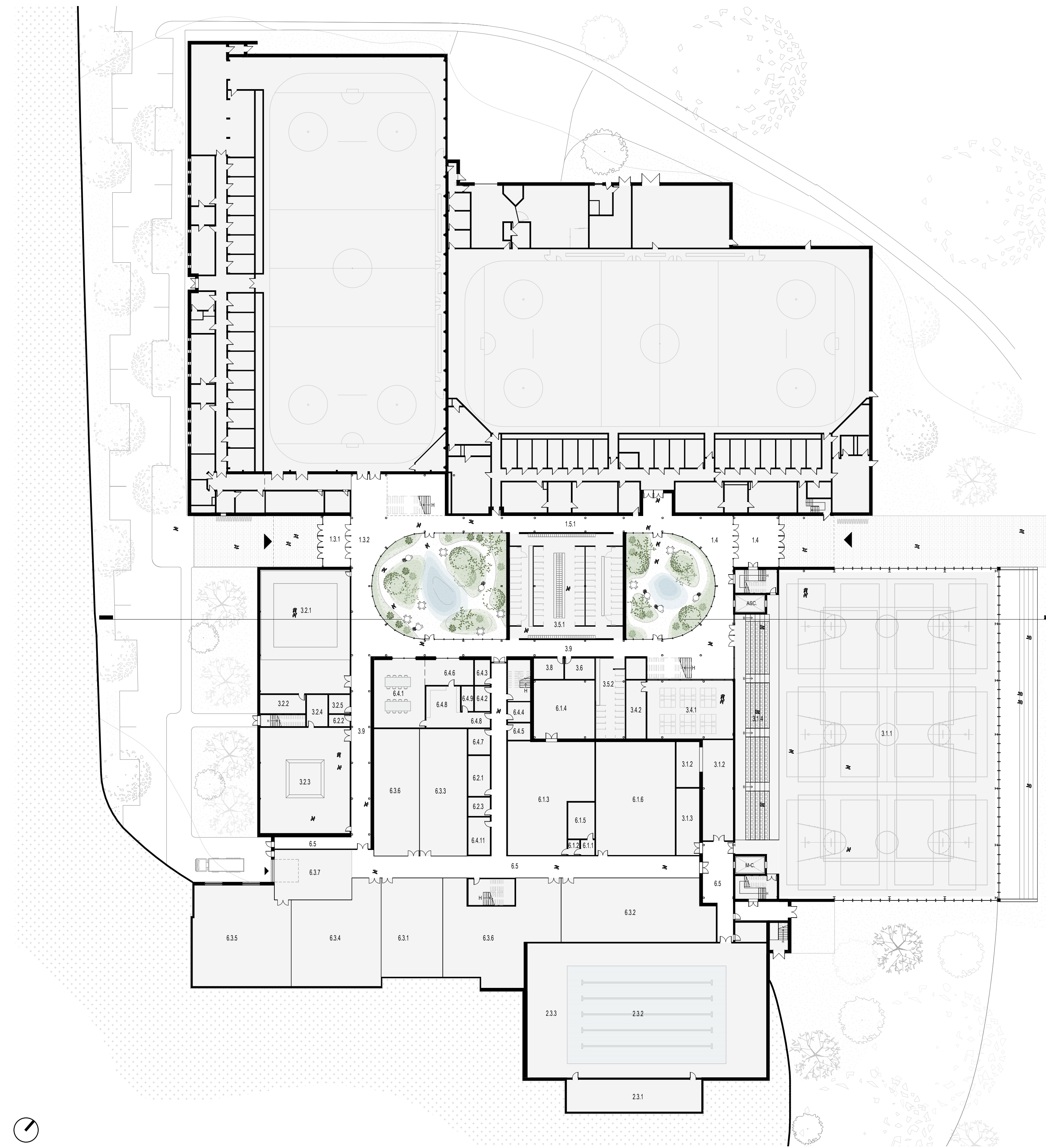
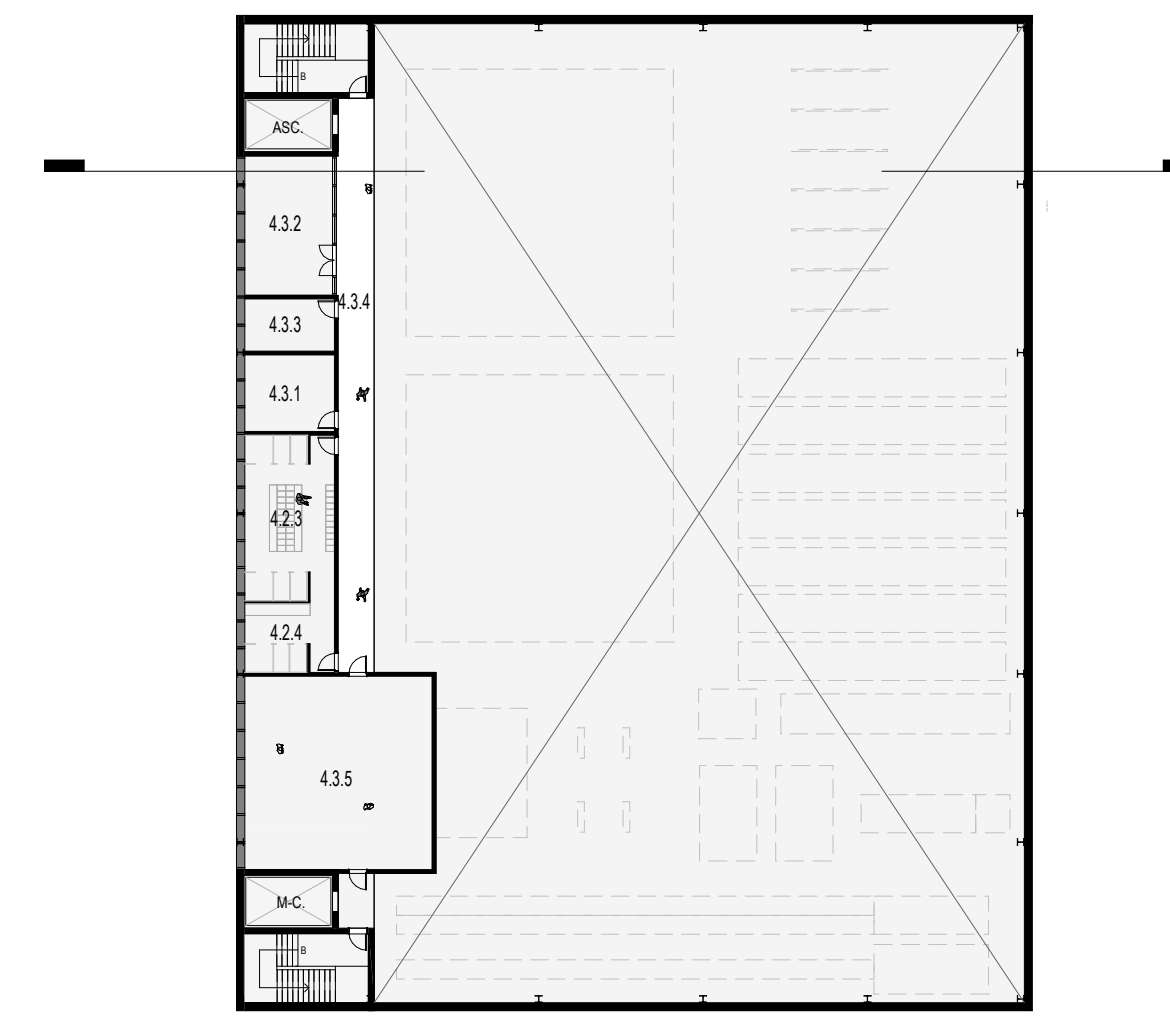


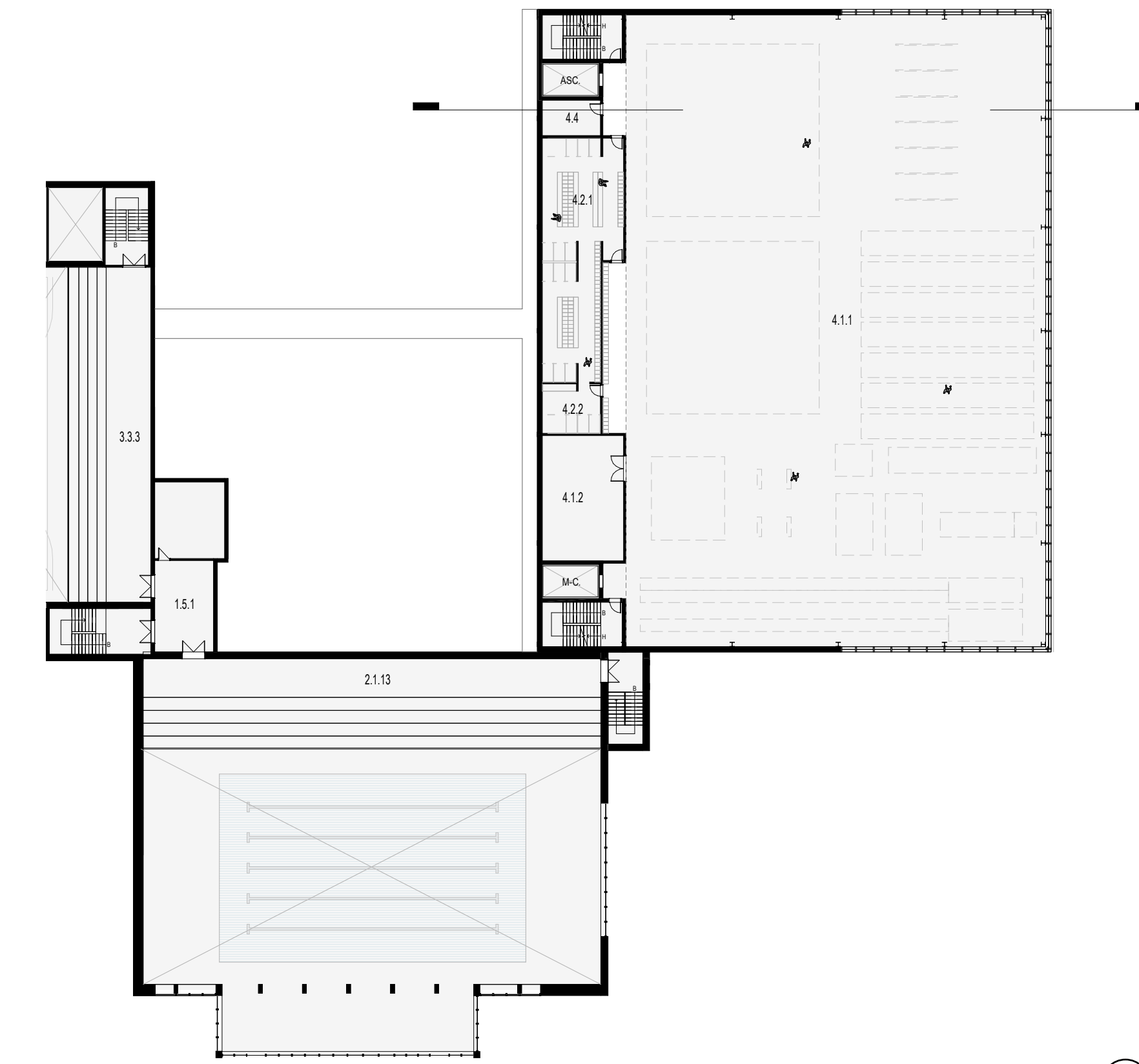
Plan du rez-de-jardin - échelle : 1 : 400



Plan du rez-de-chaussée - échelle : 1 : 400



Plan du 3e étage - Échelle: 1 : 400



Plan du 2e étage - Échelle: 1 : 400

Perspective - Hall patrimonial



Perspective - Gymnase triple



Légende des pièces

- | | |
|---|---|
| <p>1. PARTIES COMMUNES ET CIRCULATION PRINCIPALE</p> <p>1.1 Entrée sud
1.1.1 Vestibule d'entrée sud
1.1.2 Hall principal sud
1.1.3 Toilette
1.1.4 Local pour poussettes</p> <p>1.2 Zone commune intérieure
1.2.1 Casse-croûte ou concession alimentaire
1.2.2 Aire d'assises et de détente
1.2.3 Machines distributeurs alimentaires
1.2.4 Conciergerie
1.2.5 Bloc sanitaire
1.2.6 Local d'entreposage des déchets
1.2.7 Salle de réunion (à partager)</p> <p>1.3 Entrée ouest
1.3.1 Vestibule
1.3.2 Hall d'entrée ouest
1.4 Entrée est et agora</p> <p>1.5 Circulations principales
1.5.1 Axes de circulation principaux
1.5.2 Escaliers Voir plus bas
1.5.3 Ascenseur Voir plus bas
1.5.4 Entreposage objets perdus
1.5.5 Sécurité</p> <p>2. SECTEUR AQUATIQUE</p> <p>2.1 Zone piscine
2.1.1 Bassin principal, incluant une rampe d'accès sans obs.
2.1.2 Annulé
2.1.3 Plage
2.1.4 Solarium
2.1.5 Salle de formation
2.1.6 Salle de régie
2.1.7 Infirmerie
2.1.8 Local d'employés
2.1.8.1 Repos et vestiaire
2.1.7.2 - Espaces pour douches - hommes et femmes
2.1.8.2 Douches des employés
2.1.8.3 Toilettes des employés
2.1.9 Locaux de rangement
2.1.10 Conciergerie
2.1.11 Salle de toilette
2.1.12 Bureau administratif
2.1.12.1 Aire de travail
2.1.12.2 Archivage
2.1.13 Gradins</p> <p>2.2 Vestiaires usagers
2.2.1 Vestiaires universels
2.2.2 Toilettes universelles
2.3 Espaces techniques
2.3.1 Salle de filtration
2.3.2 Vide sous la piscine
2.3.3 Espace de stockage périphérique</p> <p>3. SECTEUR MULTIDISCIPLINAIRE</p> <p>3.1 Gymnase
3.1.1 Gymnase triple
3.1.2 Dépôt pour les équipements des organismes
3.1.3 Salle d'arme
3.1.4 Gradins permanents</p> <p>3.2 Sports de combat
3.2.1 DOJO
3.2.2 Bureau administratif 1 - Judo
3.2.3 Salle de boxe (ASM)
3.2.4 Bureau administratif 2 - Boxe
3.2.5 Conciergerie</p> <p>3.3 Conditionnement physique et hâterophilie
3.3.1 Salle de conditionnement physique et d'hâterophilie
3.3.2 Bureau administratif 4 - Conditionnement physique</p> | <p>SECTEUR MULTIDISCIPLINAIRE - SUITE</p> <p>3.3.3 Gradins
3.4 Salle multifonctionnelle
3.4.1 Salle multifonctionnelle - hâterophilie
3.4.2 Local de rangement
3.5 Vestiaires usagers
3.5.1 Vestiaires universels
3.5.2 Toilettes universelles
3.6 Infirmerie
3.7 Bureaux pour les organismes
3.8 Conciergerie</p> <p>4. SECTEUR GYMNASTIQUE</p> <p>4.1 Zone palaestre
4.1.1 Palaestre de gymnastique
4.1.2 Dépôt pour équipements et matériels</p> <p>4.2 Vestiaires gymnastique
4.2.1 Vestiaires gymnastique - athlètes
4.2.2 Toilettes 1 - athlètes
4.2.3 Vestiaires gymnastiques - entraineurs
4.2.4 Toilettes 2 - entraineurs</p> <p>4.3 Administration et autres
4.3.1 Salle des entraineurs
4.3.2 Bureau administratif
4.3.3 Bureau de direction
4.3.4 Passerelle
4.3.5 Salle de ballet</p> <p>4.4 Conciergerie</p> <p>5. ARÉNAS (HORS MANDAT)</p> <p>5.1 Aréna - Glaces et vestiaires
5.1.1 Sylvio-Mantha, Patinoire vestiaires et autres
5.1.2 Georges-Mantha, Patinoire, vestiaires et autres</p> <p>5.2 Aréna - Gradins
5.2.1 Gradins Sylvio-Mantha
5.2.2 Gradins Georges-Mantha</p> <p>6. SOUS-SOL - ESPACES TECHNIQUES ET ENTREPOSAGE</p> <p>6.1 Locaux techniques du bâtiment
6.1.1 Sas de chaufferie
6.1.2 Vestibule de chaufferie
6.1.3 Chaufferie
6.1.4 Transformateurs
6.1.5 Dépôt
6.1.6 Salle mécanique
6.2 Mécanique et autres
6.2.1 Mécanique
6.2.2 Électrique
6.2.3 Monteurs
6.3 Entrepôts
6.3.1 Ville
6.3.2 Bel Air
6.3.3 Co-opéra
6.3.4 Défi sportif
6.3.5 Les géants
6.3.6 Autres
6.3.7 Quai de chargement</p> <p>6.4 Employés
6.4.1 Cuisine employés
6.4.2 Toilettes hommes
6.4.3 Toilettes femmes
6.4.4 Dépôt
6.4.5 Dépôt
6.4.6 Local du personnel
6.4.7 Concierge
6.4.8 Vestiaire
6.4.9 Toilettes du vestiaire
6.4.11 Local vélos</p> <p>6.5 Entrée technique et corridor</p> |
|---|---|