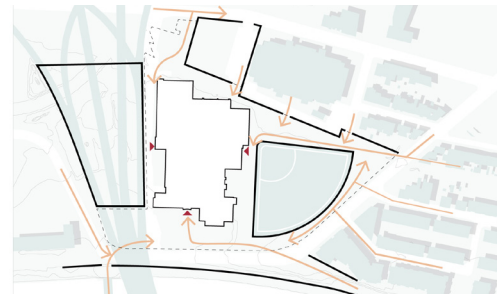


c) Approche conceptuelle

UN NOUVEAU COEUR POUR SE RECONNECTER À SA COMMUNAUTÉ



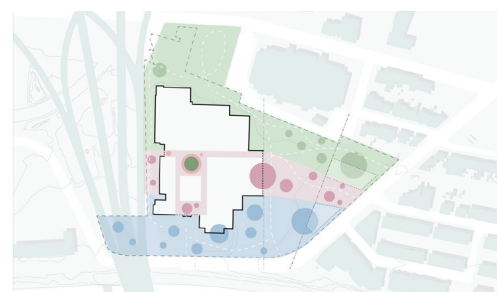
Le site accueille actuellement un vaste équipement sportif déconnecté de son quartier, enclavé par l'autoroute, le talus du canal et plusieurs clôtures limitant son accès.



Ce centre s'insère pourtant dans un quartier aux potentiels riches, à proximité du canal Lachine, d'un woonerf, d'une école secondaire et de sa vie communautaire.

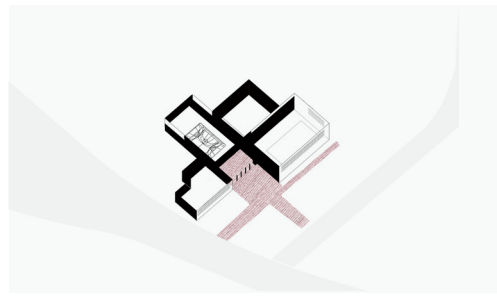


En repensant le cœur du projet comme un grand parc appropriable, le site devient un carrefour où ces différentes activités s'étendent, se superposent et s'enrichissent.

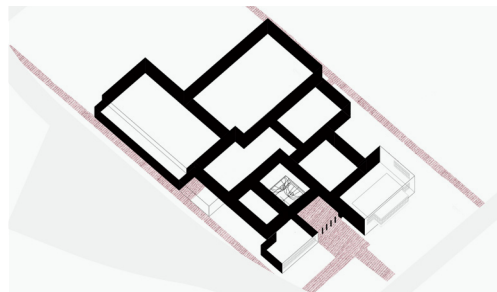


Le centre sportif Gadbois devient perméable et inclusif. Son nouveau cœur ouvert et végétalisé permet à de nouvelles dynamiques de quartier de briller.

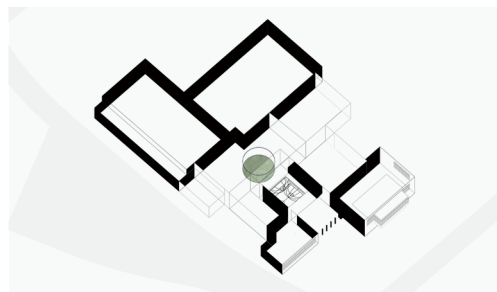
UN NOUVEAU COEUR POUR SE RECONNECTER À SON HISTOIRE



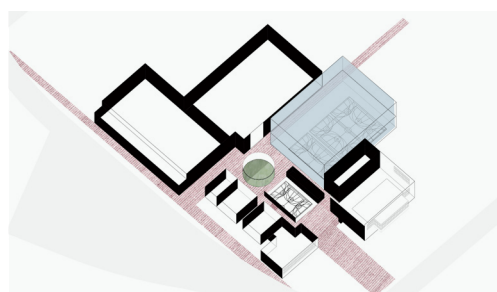
À sa création, le noyau central et la fenestration généreuse du CRG donnent forme aux aspirations de son époque: la démocratisation du sport pour tous.



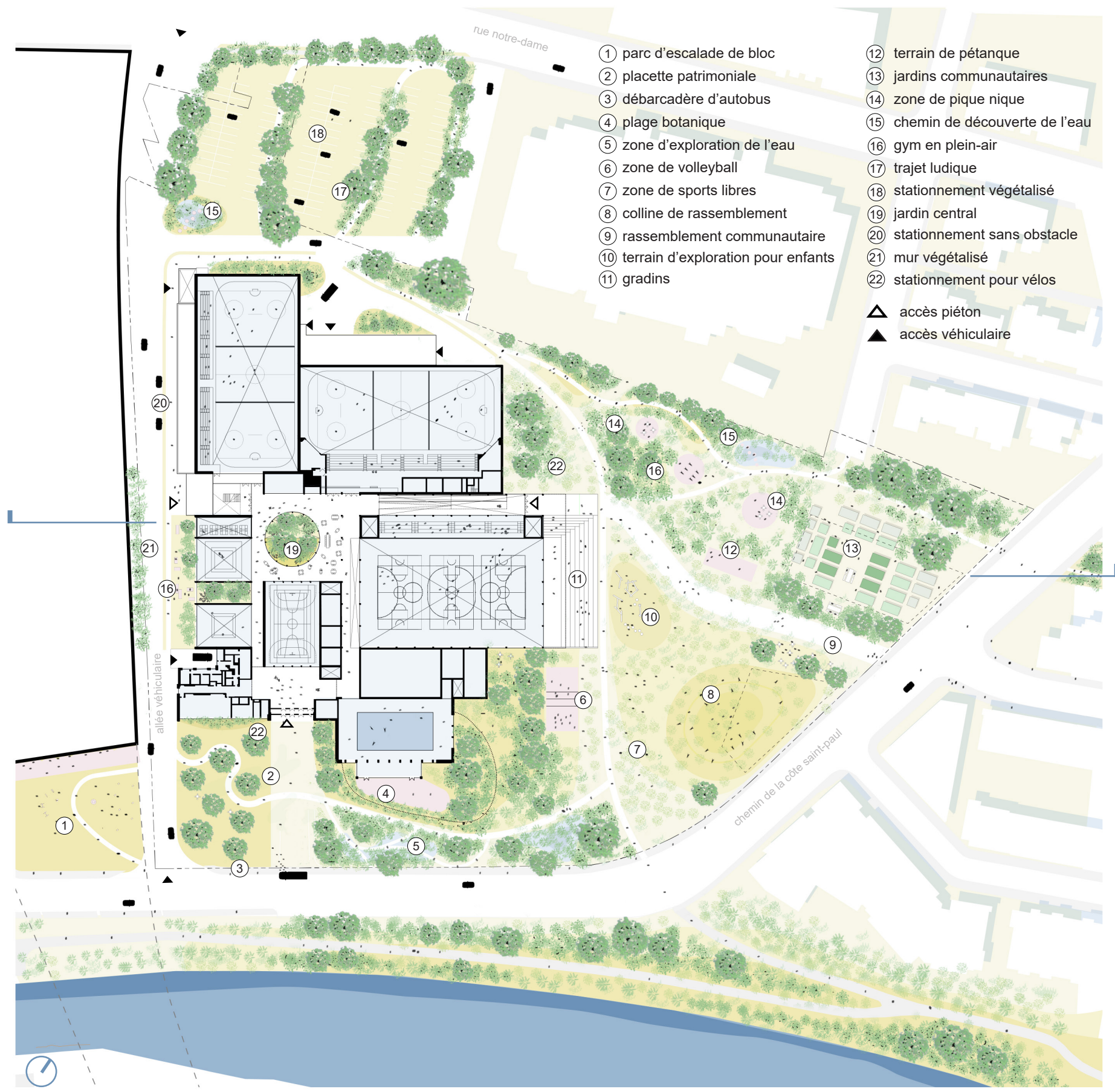
Afin de répondre à l'évolution des besoins du centre au fil des ans, de multiples espaces s'ajoutent au bâtiment d'origine et le referment sur lui-même.



La transformation du CRG propose d'abord une réorganisation de son cœur en le dotant d'un jardin central, nouveau point de repère du centre et lieu de plaisance.



Les parcours sont clarifiés, le bâtiment s'ouvre au quartier et à la lumière, un nouveau volume réaffirme la présence du centre sportif dans sa communauté.



- ① parc d'escalade de bloc
 - ② placette patrimoniale
 - ③ débarcadère d'autobus
 - ④ plage botanique
 - ⑤ zone d'exploration de l'eau
 - ⑥ zone de volleyball
 - ⑦ zone de sports libres
 - ⑧ colline de rassemblement
 - ⑨ rassemblement communautaire
 - ⑩ terrain d'exploration pour enfants
 - ⑪ gradins
 - ⑫ terrain de pétanque
 - ⑬ jardins communautaires
 - ⑭ zone de pique nique
 - ⑮ chemin de découverte de l'eau
 - ⑯ gym en plein-air
 - ⑰ trajet ludique
 - ⑱ stationnement végétalisé
 - ⑲ jardin central
 - ⑳ stationnement sans obstacle
 - ㉑ mur végétalisé
 - ㉒ stationnement pour vélos
- ▲ accès piéton
▲ accès véhiculaire

PLAN D'ENSEMBLE

Échelle 1: 1500