

**LÉGENDE**

|          |   |         |   |
|----------|---|---------|---|
| 1.1      | Entrée sud                                | 3.3.1   | Salle de conditionnement physique et d'halte    |
| 1.1.1    | Vestibule d'entrée sud                    | 3.3.2   | Bureau administratif 4 - Conditionnement phy    |
| 1.1.2    | Hall principal sud                        | 3.3.3   | sique   |
| 1.1.3    | Toilette                                  | 3.4.1   | Salle multifonctionnelle - haltérophilie        |
| 1.1.4    | Local pour poussettes                     | 3.4.2   | Local de rangement                              |
| 1.2      | Zone commune intérieure                   | 3.5.1   | Vestiaires universels                           |
| 1.2.1    | Casse-croûte ou concession alimentaire    | 3.5.2   | Toilettes universelles                          |
| 1.2.2    | Aire d'assises et de détente              | 3.6     | Infirmier                                       |
| 1.2.3    | Machines distributrices alimentaires      | 3.7     | Bureaux pour les organismes                     |
| 1.2.4    | Conciergerie                              | 3.8     | Conciergerie                                    |
| 1.2.5    | Bloc sanitaire                            | 4.1.1   | Paléstre de gymnastique                         |
| 1.2.6    | Local d'entreposage des déchets           | 4.1.2   | Dépôt pour équipements et matériels             |
| 1.2.7    | Salle de réunion (à partager)             | 4.2.1   | Vestiaires gymnastique - athlètes               |
| 1.3      | Entrée ouest                              | 4.2.2   | Toilettes 1 - athlètes                          |
| 1.3.1    | Vestibule                                 | 4.2.3   | Vestiaires gymnastiques - entraîneurs           |
| 1.3.2    | Hall d'entrée ouest                       | 4.2.4   | Toilettes 2 - entraîneurs                       |
| 1.4      | Entrée et agora                           | 4.3.1   | Salle des entraîneurs                           |
| 1.5      | Circulations principales                  | 4.3.2   | Bureau administratif                            |
| 1.5.1    | Axes de circulation principaux            | 4.3.3   | Bureau de direction                             |
| 1.5.2    | Escaliers                                 | 4.3.4   | Passerelle                                      |
| 1.5.3    | Ascenseur                                 | 4.3.5   | Salle de ballet                                 |
| 1.5.4    | Entreposage objets perdus                 | 4.4     | Conciergerie                                    |
| 1.5.5    | Sécurité                                  | 5.1.1   | Sylvio-Mantha, Patinoire vestiaires et autres   |
| 2.1      | Zone piscine                              | 5.1.2   | Georges-Mantha, Patinoire, vestiaires et autres |
| 2.1.1    | Bassin principal                          | 5.2.1   | autres  |
| 2.1.3    | Plage                                     | 5.2.1.3 | Gradins Sylvio-Mantha                           |
| 2.1.4    | Solarium                                  | 5.2.2   | Gradins Georges-Mantha                          |
| 2.1.5    | Salle de formation                        | 6.1.1   | Sas de chaufferie                               |
| 2.1.6    | Salle de régie                            | 6.1.2   | Vestibule de chaufferie                         |
| 2.1.7    | Infirmier                                 | 6.1.3   | Chauffère                                       |
| 2.1.8    | Local d'employés                          | 6.1.4   | Transformateurs                                 |
| 2.1.8.1  | Repos et vestiaire                        | 6.1.5   | Dépôt   |
| 2.1.8.2  | Douches des employés                      | 6.1.6   | Salle mécanique                                 |
| 2.1.8.3  | Toilettes des employés                    | 6.2.1   | Mécanique                                       |
| 2.1.9    | Locaux de rangement                       | 6.2.2   | Électrique                                      |
| 2.1.10   | Conciergerie                              | 6.2.3   | Moniteurs                                       |
| 2.1.11   | Salle de toilette                         | 6.3.1   | Entreposage Ville                               |
| 2.1.12   | Bureau administratif                      | 6.3.2   | Entreposage Bel Air                             |
| 2.1.12.1 | Aire de travail                           | 6.3.3   | Entreposage Co-opéra                            |
| 2.1.12.2 | Archivage                                 | 6.3.4   | Entreposage Défi sportif                        |
| 2.1.13   | Gradins                                   | 6.3.5   | Entreposage Les géants                          |
| 2.2.1    | Vestiaires universels                     | 6.3.6   | Entreposage autres                              |
| 2.2.2    | Toilettes universelles                    | 6.3.7   | Quai de chargement                              |
| 2.3      | Espaces techniques                        | 6.4.1   | Cuisine employés                                |
| 2.3.1    | Salle de filtration                       | 6.4.2   | Toilettes hommes                                |
| 2.3.2    | Vide sous la piscine                      | 6.4.3   | Toilettes femmes                                |
| 2.3.3    | Espace de stockage périphérique           | 6.4.4   | Dépôt   |
| 3.1.1    | Gymnase triple                            | 6.4.5   | Dépôt   |
| 3.1.2    | Dépôt pour les équipements des organismes | 6.4.6   | Local du personnel                              |
| 3.1.3    | Salle d'arme                              | 6.4.7   | Conciergerie                                    |
| 3.1.4    | Gradins permanents                        | 6.4.8   | Vestiaire                                       |
| 3.2.1    | DOJO                                      | 6.4.9   | Toilettes du vestiaire                          |
| 3.2.2    | Bureau administratif 1 - Judo             | 6.4.11  | Local vélos                                     |
| 3.2.3    | Salle de boxe (ASM)                       | 6.5     | Entrée technique et corridor                    |
| 3.2.4    | Bureau administratif 2 - Boxe             |         |   |
| 3.2.5    | Conciergerie                              |         |   |

Plan du niveau de la Palestre 1:400

Plan de la mezzanine 1:400

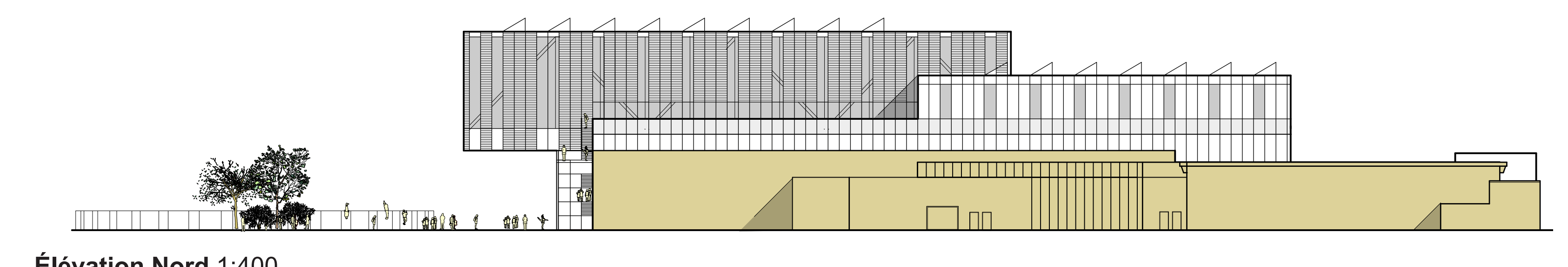


VUE VERS LA TERRASSE ET LA PALESTRE À PARTIR DE LA SALLE DE BALLET  
 Au troisième étage, à l'étage aérien, celui des danseuses, des danseurs, des trapézistes, des acrobates et des gymnastes, toutes et tous profitent d'un panorama remarquable sur le quartier, le centre-ville et la montagne.  
 Vues de qualité et lumière naturelle optimisée  
 Terrasse au toit offrant un espace extérieur de qualité pour les usagers  
 Utilisation du bois pour la structure et le revêtement de plancher

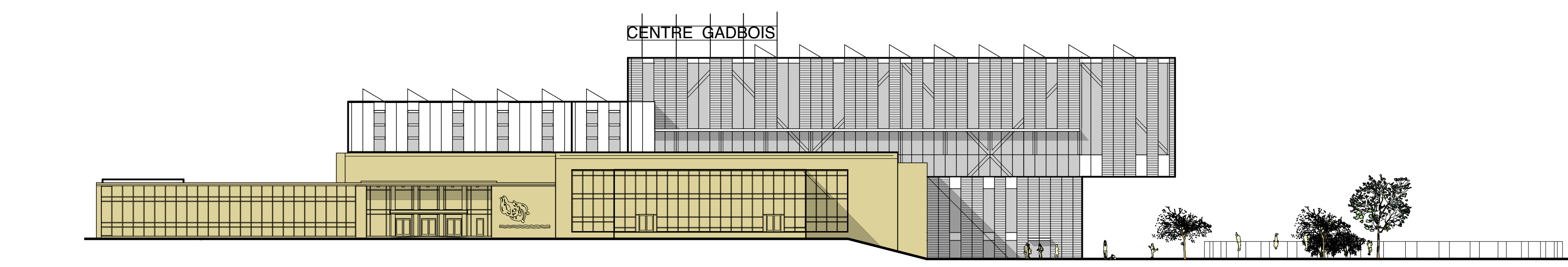


VUE DU GYMNASE À PARTIR DE L'ALLÉE DES ATHLÈTES AU NIVEAU DU REZ-DE-CHAUSSÉE  
 La traversée du cœur de l'édifice, à partir de l'entrée principale et de la piscine, est animée par une série d'escaliers et offre une large vue sur le gymnase où se déroulent simultanément deux parties de basketball. En arrière-plan, on aperçoit les spectateurs dans les gradins et, au-delà de la paroi vitrée, le parc Gadbois. La véritable ville intérieure qu'est le centre Gadbois est désormais ouverte et lumineuse. Les multiples activités qu'il est possible d'y pratiquer s'offrent au regard de tous ceux et celles qui le fréquentent ou qui s'y arrêtent, par curiosité, pour le découvrir.

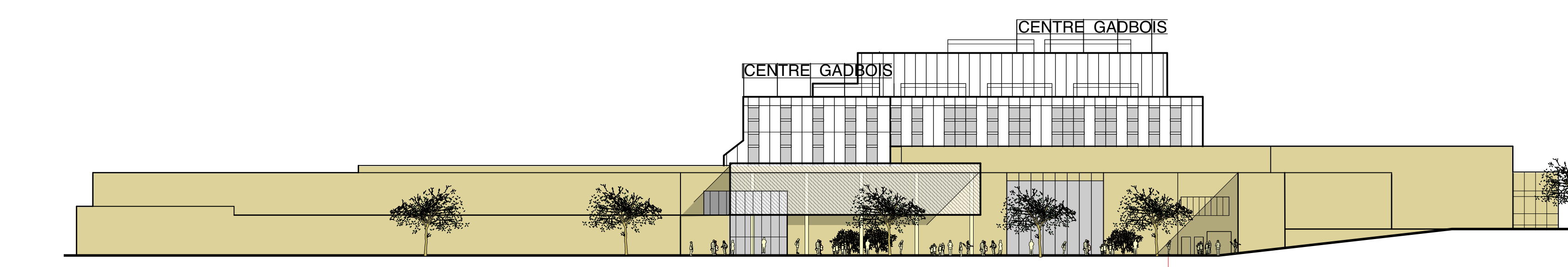
Optimisation des vues sur l'extérieur et de lumière naturelle dans les espaces  
 Traitement acoustique performant dans les divers locaux.  
 Conception favorisant des occupants actifs  
 Réduction de la consommation d'eau à l'intérieur par des appareils de plomberie à faible débit



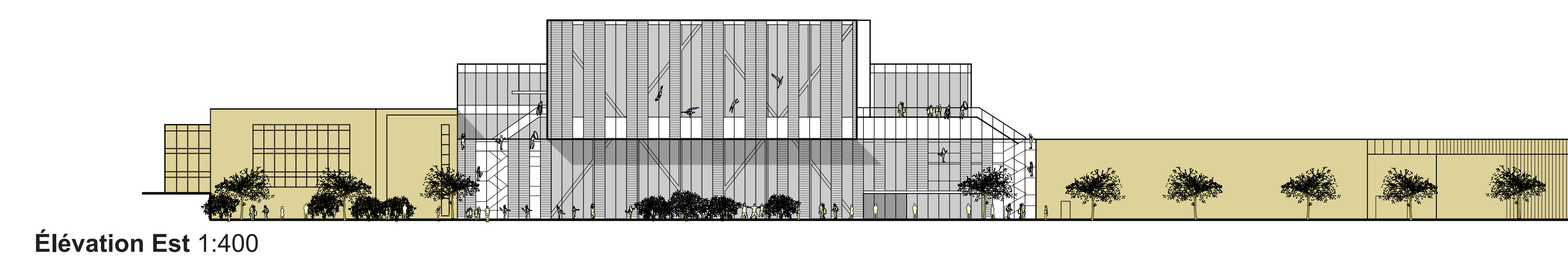
Élévation Nord 1:400



Élévation Sud 1:400



Élévation Ouest 1:400



Élévation Est 1:400