

CODE SOUVENIR MONTRÉAL

Catalogue d'objets-
cadeaux, souvenirs
de Montréal

2011–2012

Coordination de CODE SOUVENIR MONTRÉAL
Béatrice Carabin, Bureau du design, Ville de Montréal
beatrice.carabin@ville.montreal.qc.ca T 514 868 4858

—
Conseillère professionnelle pour l'appel de propositions
Véronique Rioux

—
Coordination du catalogue
Pierre Laramée

—
Design graphique
Atelier Chinotto

—
CODE SOUVENIR MONTRÉAL

—
Catalogue d'objets-cadeaux,
souvenirs de Montréal

—
2011–2012





MONTREAL
VILLE UNESCO
DE DESIGN

En juin 2006, Montréal était désignée Ville UNESCO de design. Depuis l'obtention de la désignation, la Ville de Montréal a mis en œuvre plusieurs actions concrètes afin d'accélérer son développement en design.

De mai 2011 à mai 2012, elle célèbre le 5^e anniversaire de Montréal Ville UNESCO de design et plusieurs activités sont organisées dans le but de souligner l'événement. C'est dans ce contexte que le Bureau du design de la Ville de Montréal présente ce catalogue d'objets-cadeaux issu d'un appel de propositions auprès des designers-producteurs et éditeurs montréalais et dédié aux acheteurs institutionnels (Chambre de commerce du Montréal métropolitain, Montréal International, Palais des congrès de Montréal, Tourisme Montréal, Ville de Montréal, Universités montréalaises et institutions culturelles).

Actuellement offerts sur le marché, ces objets sont des présents qui peuvent être remis à des invités nationaux ou internationaux de passage à Montréal ou remis lors de voyages de représentation à l'extérieur de Montréal. Ils laissent un souvenir de Montréal et permettent bien souvent de personifier la Ville dans la tête des visiteurs. Ils ont donc été choisis pour être à la hauteur d'une ville de design et valoriser le travail des créateurs de la métropole.

Les objets-cadeaux soumis dans le cadre de cet appel de propositions ont été sélectionnés par un comité indépendant : Mikaël Baillaigé Lafontaine, designer industriel ; Annie Bourassa, conseillère marketing et communications, Palais des congrès de Montréal ; André Desrosiers, designer industriel, professeur invité, École de design, UQAM ; Lynn Gagnon, conseillère en protocole, Ville de Montréal ; Annie Lachapelle, designer graphique, Atelier Chinotto ; Thomas Leblanc, chroniqueur à La Presse et à la radio de Radio-Canada ; Patrizia Dri, directrice — Services aux membres, Partenariats et Marketing relationnel, Tourisme Montréal.

Critères généraux Les objets-cadeaux sélectionnés devaient tendre vers les dix critères suivants : Durable et éco-responsable ; Universel ; Fonctionnel ; Bien fait (fabriqué, construit) ; Touchant ; Pérenne, intemporel ; Utile socialement ; Beau ; Ergonomique ; Accessible financièrement.

Critères spécifiques Les objets-cadeaux devaient être : Faciles à transporter (à la main, dans une valise) ; Légers dans la mesure du possible ; Conformés aux réglementations douanières.

Sans être des critères obligatoires, les objets-cadeaux avaient avantage : À être de fabrication locale ; À être emblématiques ou représentatifs de Montréal.

L'appel de propositions CODE SOUVENIR MONTRÉAL s'inscrit dans le cadre du chantier Montréal Ville UNESCO de design, une initiative du Bureau du design de la Ville de Montréal et de la Chaire UNESCO en paysage et environnement de l'Université de Montréal, financée par le ministère de la Culture, des Communications et de la Condition féminine, le ministère des Affaires municipales, des Régions et de l'Occupation du territoire, la Conférence régionale des élus de Montréal et la Ville de Montréal.

Pour plus d'informations : mtlunescodesign.com

Dans la foulée du concours international CODE AFFICHE, l'appel de propositions CODE SOUVENIR MONTRÉAL (Catalogue d'objets-cadeaux, souvenirs de Montréal), est la seconde activité du Réseau des villes créatives en design de l'UNESCO. À l'initiative de Montréal, ce projet sera lancé dans les neuf autres villes UNESCO de design (Berlin, Buenos Aires, Kobe, Nagoya, Shanghai, Shenzhen, Saint-Étienne, Séoul et Graz) au cours de l'année 2011-2012. « CODE » est une idée de Raban Ruddigkeit de l'agence berlinoise @ ruddigkeit corporate ideas. CODE est l'acronyme de City Of Design et représente le caractère singulier d'une ville.

5

À HAUTEUR D'HOMME (page 8)

ADZIF (page 9)

AGENCE MONDE RUELLE (pages 10–11)

AQUA OVO (page 12)

BLUECONY (page 13)

CHIC MOUSTACHE (pages 14–20)

CHOCOLATS GENEVIÈVE GRANDBOIS (pages 21–25)

C COMME ÇA (pages 26–28)

COUPLE D'IDÉES (pages 29–33)

DESIGN ÔM (page 34)

DUEL (page 35)

ERRATUM (page 36)

ESPACE VERRE (page 37)

ETIC DESIGN (page 38)

EVE RACHÈLE SANDERS (TOURMALINE MTL) (pages 39–41)

HARRICANA (pages 42–45)

LA BOURGEOISE SÉRIGRAPHE (page 46)

OTRA — ON THE ROAD AGAIN (pages 47–52)

PATTERN RECOGNITIONS (pages 53–54)

PANOPLIE (page 55)

RANA ACHKAR ET ODE MORIN (page 56)

SCHLEEHE DESIGN (pages 57–59)

SÉBASTIEN KAUFFMANN (KAUFFMANN DESIGN) (page 60)

SELF MADE (page 61)

STRING THEORY (pages 62–71)

TOBOGGAN DESIGN (page 72)

TOMA OBJETS (pages 73–77)

Designer-producteur / Firme
À HAUTEUR D'HOMME

Designer
LOUIS-PHILIPPE PRATTE

Nom de l'objet-cadeau
JULIETTE

Juliette est une planche de cuisine design, faite de bois local et fabriquée par des jeunes en réinsertion professionnelle. Aussi belle en cuisine qu'en salle à manger (pour présenter les fromages par ex.), Juliette est à la fois chic et pratique.

Matériaux : Érable rouge
Lieu de fabrication : Montréal
Dimensions hors-tout : 48 x 25,4 x 2 cm
Délai de livraison : 4 à 6 semaines
Prix de vente unitaire (avant taxes et avant livraison) :
59 \$ (par lot de 6 minimum) / 39 \$ (par lot de 25 et plus)
Mode de commande : Courriel

Coordonnées pour commander
commandes@hh.ca (un courriel de confirmation et de date de livraison vous sera envoyé)
T 514 435 5494

À HAUTEUR D'HOMME a été fondée par Louis-Philippe Pratte et vise à « donner la parole » au bois d'ici et à la main d'œuvre locale, à travers des produits élégants, sobres et durables.



Photo : Louis-Philippe Pratte

Éditeur
ADZIF

Designer
NJOII STUDIO

Nom de l'objet-cadeau
PANORAMA 514 — TABLEAU NOIR



Photo : Studio Photoman / Stéphane Najman

Tableau noir adhésif découpé à la forme de l'horizon de Montréal, réalisé par Njoii studio. Permet à son utilisateur d'écrire (craie standard) et d'effacer ses messages à volonté.

Matériaux : Vinyle de tableau noir adhésif

Lieu de fabrication : Montréal

Dimensions hors-tout : 7 x 7 x 56 cm

Délai de livraison : 5 jours

Prix de vente unitaire (avant taxes et avant livraison) : 29 \$

Mode de commande : Courriel, téléphone, télécopieur

Coordonnées pour commander

monica@adzif.ca T 514 664 5193 F 514 278 6484

ADZIF fabrique et distribue des produits de décoration murale innovants, esthétiques et à un prix accessible sous forme d'autocollants, créés par des artistes, illustrateurs et photographes d'ici et d'ailleurs.

Éditeur
AGENCE MONDE RUELLE

Designers
LES ARCHIVISTES (Simon Devost et
Caroline Cyr, designers industriels)

Nom de l'objet-cadeau
BOUTEILLES DE SIROP D'ÉRABLE



Photo : Simon Devost

Bouteilles de 500 ml pour le sirop d'érable, avec un choix de trois « étiquettes » humoristiques différentes : composition chimique du faux sirop d'érable ; « Sirop de poteau » ; « Matante Janine », un clin d'oeil au sirop américain Aunt Jemima.

Matériaux : Bouteilles de bière d'épinette récupérées (sirop non compris)

Lieu de fabrication : Montréal

Dimensions hors-tout : 7 diamètre x 28 cm (format 1) / 10 diamètre x 25 cm (format 2)

Délai de livraison : 15 jours

Prix de vente unitaire (avant taxes et avant livraison) : 30 \$

Mode de commande : Courriel, téléphone

Coordonnées pour commander
nancy@monderuelle.com T 514 918 1145

AGENCE MONDE RUELLE est une entreprise unique au Québec. C'est une galerie dédiée à la diffusion de l'écodesign et de l'art de récupération et un moteur de promotion de talents locaux : les designers, artistes et artisans qui ont choisi le virage vert.

Éditeur
AGENCE MONDE RUELLE

Designers
LES ARCHIVISTES (Simon Devost et
Caroline Cyr, designers industriels)

Nom de l'objet-cadeau
COUSSIN

Housse de coussin pouvant être personnalisée par sérigraphie (commande minimum requise). Peut aussi être achetée avec coussin de duvet (fabriqué à Montréal).

Matériaux : Couvertures de l'armée canadienne récupérées
Lieu de fabrication : Montréal
Dimensions hors-tout : 46 x 46 cm
Délai de livraison : 21 jours
Prix de vente unitaire (avant taxes et avant livraison) : 80 \$ / 100 \$ avec coussin
Mode de commande : Courriel, téléphone

Coordonnées pour commander
nancy@monderuelle.com T 514 918 1145

AGENCE MONDE RUELLE est une entreprise unique au Québec. C'est une galerie dédiée à la diffusion de l'écodesign et de l'art de récupération et un moteur de promotion de talents locaux : les designers, artistes et artisans qui ont choisi le virage vert.



—
Designer-producteur / Firme
AQUA OVO

—
Designer
MANUEL DESROCHERS

—
Nom de l'objet-cadeau
THERM-O

Carafe écothermale en verre à double parois, sans bisphénol-A, conservant la chaleur et le froid plus longtemps. S'utilise pour l'eau, le thé, le café ou tout autre breuvage.

12



Matériaux : Verre borosilicate
Lieu de fabrication : Chine
Dimensions hors-tout : 7,6 diamètre x 19,8 cm
Délai de livraison : 1 semaine / 2 semaines avec logo personnalisé
Prix de vente unitaire (avant taxes et avant livraison) : 29 \$ / 18,85 \$ ch. pour 1 à 3 caisses de 30 / 17,49 \$ ch pour 4 à 9 caisses de 30
Mode de commande : Courriel

—
Coordonnées pour commander
info@aquaovo.com

—
Vouée à la célébration de l'eau, AQUAOVO conçoit et produit d'élégants appareils de filtration de l'eau potable, qui se rapprochent le plus possible des processus de la nature.

Designer-producteur / Firme
BLUECONY

Designer
BLUECONY

Nom de l'objet-cadeau
IKUKO

Banc ergonomique, conçu à l'origine pour le yoga et la méditation, mais qui s'utilise aussi pour les activités autour d'une table basse ou au sol. Léger et démontable. Vendu avec sac de transport.

Matériaux : Banc en merisier / sac en coton
Lieu de fabrication : Louiseville
Dimensions hors-tout : 42 x 20 x 18 cm
Délai de livraison : 4 jours ouvrables
Prix de vente unitaire (avant taxes et avant livraison) : 139 \$
Mode de commande : Courriel

Coordonnées pour commander
commande@bluecony.com

Ayant à cœur la santé et le bien-être, BLUECONY se consacre à la création et à la vente de mobilier ergonomique contemporain, mieux adapté aux besoins et usages de la vie de tous les jours, dans une éthique soucieuse de notre avenir.

13



Photos : Blucony

Éditeur
CHIC MOUSTACHE

Designer
LIONEL DUPOMMIER

Nom de l'objet-cadeau
E.T. AIME BIXI (FEMME)

T-shirt représentant E.T. sur un Bixi, volant au-dessus du mont Royal. Impression en sérigraphie jaune et gris sur t-shirt noir à col en V. Offert en S, M, L, XL.

14



Photo : Chic Moustache

Matériaux : T-shirt 100 % coton, sérigraphie à l'encre plastisol
Lieu de fabrication : T-shirt Bella : Guatemala /
sérigraphie : Montréal
Dimensions hors-tout : Environ 25 x 33 x 2 cm (plié)
Délai de livraison : Quelques jours / 4 semaines si rupture
de stock
Prix de vente unitaire (avant taxes et avant livraison) : 28 \$
Mode de commande : Courriel

Coordonnées pour commander
info@chicmoustache.com

CHIC MOUSTACHE c'est l'effervescence permanente
du design graphique, c'est la création non-stop de t-shirts dont
le Québec est le thème.

Éditeur
CHIC MOUSTACHE

Designer
LIONEL DUPOMMIER

Nom de l'objet-cadeau
E.T. AIME BIXI (HOMME)

Matériaux : T-shirt 100 % coton, sérigraphie à l'encre plastisol
Lieu de fabrication : T-shirt American Appareil : USA /
sérigraphie : Montréal
Dimensions hors-tout : Environ 25 x 33 x 2 cm (plié)
Délai de livraison : Quelques jours / 4 semaines si rupture
de stock
Prix de vente unitaire (avant taxes et avant livraison) : 28 \$
Mode de commande : Courriel

Coordonnées pour commander
info@chicmoustache.com

CHIC MOUSTACHE c'est l'effervescence permanente
du design graphique, c'est la création non-stop de t-shirts dont
le Québec est le thème.



Photo : Chic Moustache

15

T-shirt représentant E.T. sur un
Bixi, volant au-dessus du Mont-
Royal. Impression en sérigraphie
jaune et gris sur t-shirt bleu lapis.
Offert en S, M, L, XL.

Éditeur
CHIC MOUSTACHE

Designer
VINCENT GIARD

Nom de l'objet-cadeau
MONTRÉAL MIX (FEMME)

Matériaux : 50 % coton / 50 % polyester, sérigraphie à l'encre plastisol
Lieu de fabrication : T-shirt BLANK : Québec (province) / sérigraphie : Montréal
Dimensions hors-tout : Environ 25 x 33 x 2 cm (plié)
Délai de livraison : Quelques jours / 4 semaines si rupture de stock
Prix de vente unitaire (avant taxes et avant livraison) : 28 \$
Mode de commande : Courriel

Coordonnées pour commander
info@chicmoustache.com

CHIC MOUSTACHE c'est l'effervescence permanente du design graphique, c'est la création non-stop de t-shirts dont le Québec est le thème.

T-shirt représentant Montréal en bande-dessinée, avec les principaux symboles de la ville. Impression en sérigraphie, noir sur t-shirt blanc. Offert en S, M, L, XL.

16



Photo : Chic Moustache

Éditeur
CHIC MOUSTACHE

Designer
VINCENT GIARD

Nom de l'objet-cadeau
MONTRÉAL MIX (HOMME)

T-shirt représentant Montréal en bande-dessinée, avec les principaux symboles de la ville. Impression en sérigraphie, noir sur t-shirt turquoise. Offert en S, M, L, XL.



Photo : Chic Moustache

Matériaux : 100 % coton, sérigraphie à l'encre plastisol
Lieu de fabrication : T-shirt American Apparel : USA /
sérigraphie : Montréal
Dimensions hors-tout : Environ 25 x 33 x 2 cm (plié)
Délai de livraison : Quelques jours / 4 semaines si rupture
de stock
Prix de vente unitaire (avant taxes et avant livraison) : 28 \$
Mode de commande : Courriel

Coordonnées pour commander
info@chicmoustache.com

CHIC MOUSTACHE c'est l'effervescence permanente
du design graphique, c'est la création non-stop de t-shirts dont
le Québec est le thème.

Éditeur
CHIC MOUSTACHE

Designer
AURÉLIE OLIVIER

Nom de l'objet-cadeau
PURE MILK (FEMME, NOIR)

T-shirt représentant la bouteille de lait géante de l'ancienne laiterie Guaranteed Pure Milk, emblématique de Montréal. Impression en sérigraphie, orange sur t-shirt noir. Offert en S, M, L, XL.

Matériaux : T-shirt 100 % coton, sérigraphie à l'encre plastisol
Lieu de fabrication : T-shirt Alstyle : Salvador /
sérigraphie : Montréal
Dimensions hors-tout : Environ 25 x 33 x 2 cm (plié)
Délai de livraison : Quelques jours / 4 semaines si rupture de stock
Prix de vente unitaire (avant taxes et avant livraison) : 28\$
Mode de commande : Courriel

Coordonnées pour commander
info@chicmoustache.com

CHIC MOUSTACHE c'est l'effervescence permanente du design graphique, c'est la création non-stop de t-shirts dont le Québec est le thème.



Photo : Chic Moustache

18

Éditeur
CHIC MOUSTACHE

Designer
AURÉLIE OLIVIER

Nom de l'objet-cadeau
PURE MILK (HOMME, BLEU)

T-shirt représentant la bouteille de lait géante de l'ancienne laiterie Guaranteed Pure Milk, emblématique de Montréal. Impression en sérigraphie, rouge sur t-shirt bleu. Offert en S, M, L, XL.

Matériaux : T-shirt 100 % coton, sérigraphie à l'encre plastisol
Lieu de fabrication : T-shirt American Apparel : USA / sérigraphie : Montréal
Dimensions hors-tout : Environ 25 x 33 x 2 cm (plié)
Délai de livraison : Quelques jours / 4 semaines si rupture de stock
Prix de vente unitaire (avant taxes et avant livraison) : 28 \$
Mode de commande : Courriel

Coordonnées pour commander
info@chicmoustache.com

CHIC MOUSTACHE c'est l'effervescence permanente du design graphique, c'est la création non-stop de t-shirts dont le Québec est le thème.

19



Photo : Chic Moustache

Éditeur
CHIC MOUSTACHE

Designer
AURÉLIE OLIVIER

Nom de l'objet-cadeau
PURE MILK (HOMME, NOIR)

T-shirt représentant la bouteille de lait géante de l'ancienne laiterie Guaranteed Pure Milk, emblématique de Montréal. Impression en sérigraphie, orange sur t-shirt noir. Offert en S, M, L, XL.

Matériaux : T-shirt 100 % coton, sérigraphie à l'encre plastisol
Lieu de fabrication : T-shirt American Apparel : USA / sérigraphie : Montréal

Dimensions hors-tout : Environ 25 x 33 x 2 cm (plié)

Délai de livraison : Quelques jours / 4 semaines si rupture de stock

Prix de vente unitaire (avant taxes et avant livraison) : 28 \$

Mode de commande : Courriel

Coordonnées pour commander
info@chicmoustache.com

CHIC MOUSTACHE c'est l'effervescence permanente du design graphique, c'est la création non-stop de t-shirts dont le Québec est le thème.



Photo : Chic Moustache

Designer-producteur / Firme
CHOCOLATS GENEVIÈVE GRANDBOIS

Designer
GENEVIÈVE GRANDBOIS

Nom de l'objet-cadeau
LA BOÎTE DE 4

Matériaux : Boîte métallique, 1 étiquette, 4 chocolats,
4 caissettes, 1 livret, 1 note de conservation
Lieu de fabrication : Montréal
Dimensions hors-tout : 7,8 x 7,8 x 2,9 cm
Délai de livraison : 2 à 4 semaines
Prix de vente unitaire (avant taxes et avant livraison) : 9,50 \$ /
Des escomptes peuvent s'appliquer selon les quantités.
Mode de commande : Courriel, téléphone, télécopieur

Coordonnées pour commander
info@chocolatsgg.com T 514 270 4508 F 514 270 3049

Imagés par la pionnière et fondatrice de la maison, les
chocolats GENEVIÈVE GRANDBOIS proposent la découverte
tant de classiques que de nouvelles harmonies, fabriqués avec
des ingrédients de toute première qualité.

Dans une boîte de métal des
plus chic, quatre chocolats de la
collection « Les Classiques ».

21



Designer-producteur / Firma
CHOCOLATS GENEVIÈVE GRANDBOIS

Designer
GENEVIÈVE GRANDBOIS

Nom de l'objet-cadeau
LA BOÎTE DE 9

Dans une boîte de métal des plus chic, neuf chocolats de la collection « Les Classiques »... le choix se complique.

Matériaux : Boîte métallique, 1 étiquette, 9 chocolats, 9 caissettes, 1 livret, 1 note de conservation
Lieu de fabrication : Montréal
Dimensions hors-tout : 9 x 9 x 3,1 cm
Délai de livraison : 2 à 4 semaines
Prix de vente unitaire (avant taxes et avant livraison) : 19,50 \$ /
Des escomptes peuvent s'appliquer selon les quantités.
Mode de commande : Courriel, téléphone, télécopieur

Coordonnées pour commander
info@chocolatsgg.com T 514 270 4508 F 514 270 3049

Imaginé par la pionnière et fondatrice de la maison, les chocolats GENEVIÈVE GRANDBOIS proposent la découverte tant de classiques que de nouvelles harmonies, fabriqués avec des ingrédients de toute première qualité.



Designer-producteur / Firma
CHOCOLATS GENEVIÈVE GRANDBOIS

Designer
GENEVIÈVE GRANDBOIS

Nom de l'objet-cadeau
L'ENSEMBLE DE CARRÉS



Trois tablettes carrées, trois
boîtes de métal qu'un ruban ne
retiendra pas longtemps.

Matériaux : 3 boîtes métalliques, 3 tablettes, 3 bandeaux,
3 sacs métalliques, 3 étiquettes saveurs, ruban noir

Lieu de fabrication : Montréal

Dimensions hors-tout : 13,4 x 13,4 x 3,5 cm

Délai de livraison : 2 à 4 semaines

Prix de vente unitaire (avant taxes et avant livraison) : 36 \$ /

Des escomptes peuvent s'appliquer selon les quantités.

Mode de commande : Courriel, téléphone, télécopieur

Coordonnées pour commander

info@chocolatsgg.com T 514 270 4508 F 514 270 3049

Imaginé par la pionnière et fondatrice de la maison, les
chocolats GENEVIÈVE GRANDBOIS proposent la découverte
tant de classiques que de nouvelles harmonies, fabriqués avec
des ingrédients de toute première qualité.

Designer-producteur / Firma
CHOCOLATS GENEVIÈVE GRANDBOIS

Designer
GENEVIÈVE GRANDBOIS

Nom de l'objet-cadeau
L'ÉCRIN DE 36



Dans une boîte de métal, elle-même un classique, 36 chocolats de la collection « Les Classiques » se disputent la convoitise.

24



Matériaux : Boîte métallique, 36 chocolats, 1 ruban, 1 étiquette, 36 caissettes, papier alimentaire, 1 note de conservation, 1 livret

Lieu de fabrication : Montréal

Dimensions hors-tout : 18,2 x 18,2 x 3 cm

Délai de livraison : 2 à 4 semaines

Prix de vente unitaire (avant taxes et avant livraison) : 76,75 \$ /

Des escomptes peuvent s'appliquer selon les quantités.

Mode de commande : Courriel, téléphone, télécopieur

Coordonnées pour commander

info@chocolatsgg.com T 514 270 4508 F 514 270 3049

Imagés par la pionnière et fondatrice de la maison, les chocolats GENEVIÈVE GRANDBOIS proposent la découverte tant de classiques que de nouvelles harmonies, fabriqués avec des ingrédients de toute première qualité.

Designer-producteur / Firma
CHOCOLATS GENEVIÈVE GRANDBOIS

Designer
GENEVIÈVE GRANDBOIS

Nom de l'objet-cadeau
LA MONODOSE

Une bouchée carrée, chocolat
noir, cacao 70 %, dans sa
boîte cartonnée.



Matériaux : 1 carré de chocolat, 1 boîte cartonnée, 1 papier alimentaire, 1 étiquette

Lieu de fabrication : Montréal

Dimensions hors-tout : 3,8 x 3,8 x 0,7 cm

Délai de livraison : 2 à 4 semaines

Prix de vente unitaire (avant taxes et avant livraison) : 1,13 \$ /

Des escomptes peuvent s'appliquer selon les quantités.

Mode de commande : Courriel, téléphone, télécopieur

Coordonnées pour commander

info@chocolatsgg.com T 514 270 4508 F 514 270 3049

Imagés par la pionnière et fondatrice de la maison, les chocolats GENEVIÈVE GRANDBOIS proposent la découverte tant de classiques que de nouvelles harmonies, fabriqués avec des ingrédients de toute première qualité.

Designer-producteur / Firme
C COMME ÇA

Designer
CINDY CANTIN

Nom de l'objet-cadeau
ÉTUI À ORDINATEUR PORTATIF /
PORTE-DOCUMENT

Cet étui transporte documents et ordinateur portatif avec élégance et originalité. Le design est unisexe et intemporel, la matière est durable et écologique. La densité et l'épaisseur du feutre protègent contre les chocs et l'eau. Vous pouvez le personnaliser en embossant votre logo.

Matériaux : Feutre de laine et cuir récupéré et / ou écologique (noir, brun foncé, tan), quincaillerie or antique ou nickelé
Lieu de fabrication : Montréal
Dimensions hors-tout : Portable 13 po (lettre) 37,5 X 27,5 cm / portable 15 po (légal) 40 X 30 cm
Délai de livraison : Entre 4 à 8 semaines
Prix de vente unitaire (avant taxes et avant livraison) : 95 \$ sans logo, 105 \$ avec logo (minimum 15 étuis)
Mode de commande : Courriel, téléphone

Coordonnées pour commander
cindy@ccommeca.ca T 514 475 8853

C comme Ça est née du désir qu'avait sa créatrice, Cindy Cantin, de combiner design, valeurs environnementales et vie quotidienne, en utilisant le feutre à la base d'objets et d'accessoires chaleureux, au style intemporel.

26



Photo : Josée Guérin

Designer-producteur / Firme
C COMME ÇA

Designer
CINDY CANTIN

Nom de l'objet-cadeau
ÉTUI À IPAD

Étuis pour Ipad (1 et 2 avec / sans *smart cover*) avec élastique pour bien le tenir en place. La densité et l'épaisseur du feutre protègent contre les chocs et l'eau. Vous pouvez le personnaliser en embossant votre logo.



Photo : Josée Guérin



27

Matériaux : Feutre de laine de Mérino (charcoal et / ou gris et / ou rouge) et cuir récupéré (noir, brun foncé, tan), logo embossé (neutre ou couleur)
Lieu de fabrication : Montréal
Dimensions hors-tout : 23 x 26 cm
Délai de livraison : Entre 4 à 8 semaines
Prix de vente unitaire (avant taxes et avant livraison) : 39,50 \$ sans logo (ou avec logo C comme ÇA), 46 \$ avec votre logo (minimum 15 étuis)
Mode de commande : Courriel, téléphone

Coordonnées pour commander
cindy@ccomme.ca T 514 475 8853

C comme Ça est née du désir qu'avait sa créatrice, Cindy Cantin, de combiner design, valeurs environnementales et vie quotidienne, en utilisant le feutre à la base d'objets et d'accessoires chaleureux, au style intemporel.

—
Designer-producteur / Firme
C COMME ÇA

—
Designer
CINDY CANTIN

—
Nom de l'objet-cadeau
VIDE-POCHE

Photo : Josée Guérin



Petit vide-poche décoratif et fonctionnel, qu'on place sur le bureau, la table ou à l'entrée, pour retrouver facilement les choses qu'on cherche tout le temps.

Matériaux : Feutre de laine de Mérino (charcoal et / ou gris et / ou rouge) et cuir récupéré (noir, brun foncé, tan), logo embossé (neutre ou couleur)

Lieu de fabrication : Montréal

Dimensions hors-tout : 24,5 X 34 cm

Délai de livraison : Entre 4 à 8 semaines

Prix de vente unitaire (avant taxes et avant livraison) : 34 \$ sans logo (ou avec logo C comme ÇA), 42 \$ avec votre logo (minimum 15 étuis)

Mode de commande : Courriel, téléphone

—
Coordonnées pour commander
cindy@ccommeca.ca T 514 475 8853

—
C comme Ça est née du désir qu'avait sa créatrice, Cindy Cantin, de combiner design, valeurs environnementales et vie quotidienne, en utilisant le feutre à la base d'objets et d'accessoires chaleureux, au style intemporel.

—
Designer-producteur / Firme
COUPLE D'IDÉES

—
Designers
DIANE PARENTEAU,
ARTO DOKOUZIAN

—
Nom de l'objet-cadeau
CAHIER DAMIER, DE LA SÉRIE
« EN MARGE »

Cahier aux larges marges
blanches, qui donnent tout
l'espace voulu aux égarements,
aux envolées, aux disgressions,
et au bla, bla, bla.

Matériaux : Papier recyclé, 100 % post-consommation
Lieu de fabrication : Imprimé au Québec
Dimensions hors-tout : 22,8 x 15,2 x 0,5 cm
Délai de livraison : 50 cahiers et moins : 2-4 jours ouvrables /
50 cahiers et plus : Contactez-nous
Prix de vente unitaire (avant taxes et avant livraison) : 6,95 \$
ou 7,25 \$ avec emballage cello / Rabais de quantité : 5 % (25 à
50), 10 % (50 à 100), 15 % (100 et plus)
Mode de commande : Courriel, téléphone

—
Coordonnées pour commander
info@coupledidees.com T 514 282 0200 C 514 581 0700

—
DIANE PARENTEAU et ARTO DOKOUZIAN sont des designers
qui ont leurs idées sur la vie de couple mais aussi sur les
cahiers, qu'ils inventent amusants et inspirants, de papier
100 % recyclé, dont on prend bonne note.



Photo : Arto Dokouzian

Designer-producteur / Firme
COUPLE D'IDÉES

Designers
DIANE PARENTEAU,
ARTO DOKOUZIAN

Nom de l'objet-cadeau
CAHIER COLONNE LIGNÉE,
DE LA SÉRIE « EN MARGE »



Photo : Arto Dokouzian

Cahier aux larges marges
blanches, qui donnent tout
l'espace voulu aux égarements,
aux envolées, aux disgressions,
et au bla, bla, bla.

Matériaux : Papier recyclé, 100 % post-consommation
Lieu de fabrication : Imprimé au Québec
Dimensions hors-tout : 22,8 x 15,2 x 0,5 cm
Délai de livraison : 50 cahiers et moins : 2-4 jours ouvrables /
50 cahiers et plus : Contactez-nous
Prix de vente unitaire (avant taxes et avant livraison) : 6,95 \$
ou 7,25 \$ avec emballage cello / Rabais de quantité : 5 % (25 à
50), 10 % (50 à 100), 15 % (100 et plus)
Mode de commande : Courriel, téléphone

Coordonnées pour commander
info@coupledidees.com T 514 282 0200 C 514 581 0700

DIANE PARENTEAU et ARTO DOKOUZIAN sont des designers
qui ont leurs idées sur la vie de couple mais aussi sur les
cahiers, qu'ils inventent amusants et inspirants, de papier
100 % recyclé, dont on prend bonne note.

Designer-producteur / Firma
COUPLE D'IDÉES

Designers
DIANE PARENTEAU,
ARTO DOKOUZIAN

Nom de l'objet-cadeau
CAHIER COLONNE QUADRILLÉE,
DE LA SÉRIE « EN MARGE »

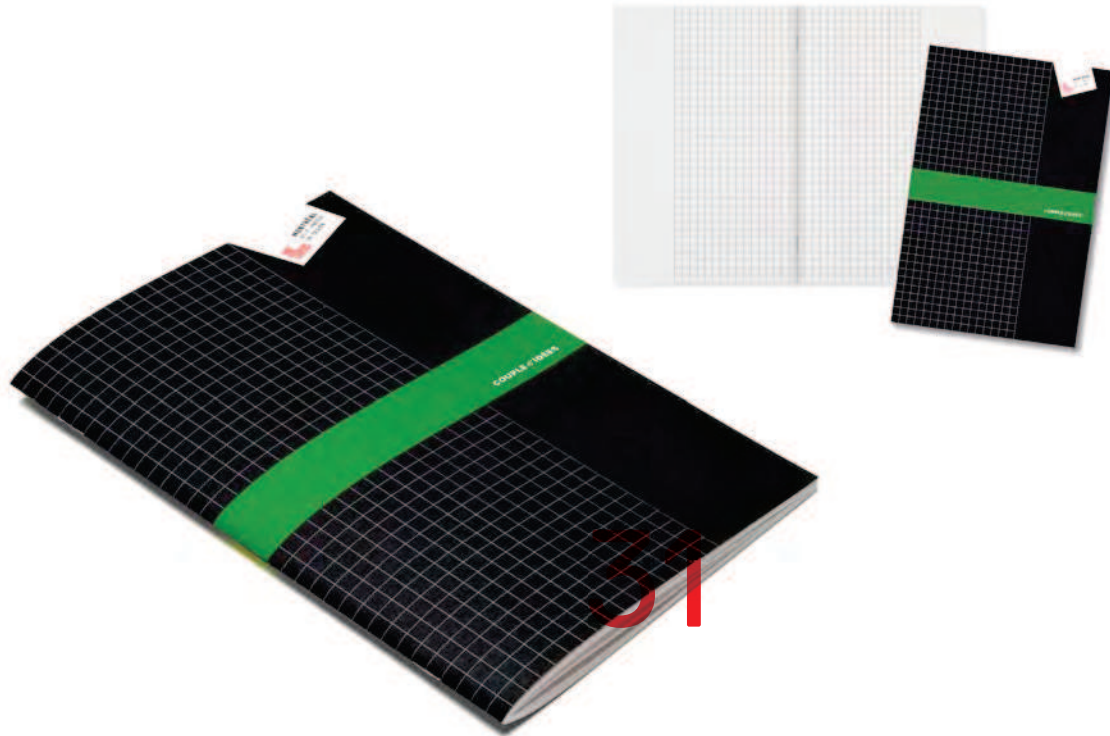


Photo : Arto Dokouzian

Cahier aux larges marges
blanches, qui donnent tout
l'espace voulu aux égarements,
aux envolées, aux disgressions,
et au bla, bla, bla.

Matériaux : Papier recyclé, 100 % post-consommation
Lieu de fabrication : Imprimé au Québec
Dimensions hors-tout : 22,8 x 15,2 x 0,5 cm
Délai de livraison : 50 cahiers et moins : 2-4 jours ouvrables /
50 cahiers et plus : Contactez-nous
Prix de vente unitaire (avant taxes et avant livraison) : 6,95 \$
ou 7,25 \$ avec emballage cello / Rabais de quantité : 5 % (25 à
50), 10 % (50 à 100), 15 % (100 et plus)
Mode de commande : Courriel, téléphone

Coordonnées pour commander
info@coupledidees.com T 514 282 0200 C 514 581 0700

DIANE PARENTEAU et ARTO DOKOUZIAN sont des designers
qui ont leurs idées sur la vie de couple mais aussi sur les
cahiers, qu'ils inventent amusants et inspirants, de papier
100 % recyclé, dont on prend bonne note.

Designer-producteur / Firma
COUPLE D'IDÉES

Designers
DIANE PARENTEAU,
ARTO DOKOUZIAN

Nom de l'objet-cadeau
CAHIER LUNE, DE LA SÉRIE
«EN MARGE»

Cahier aux larges marges
blanches, qui donnent tout
l'espace voulu aux égarements,
aux envolées, aux digressions,
et au bla, bla, bla.

Matériaux : Papier recyclé, 100 % post-consommation
Lieu de fabrication : Imprimé au Québec
Dimensions hors-tout : 22,8 x 15,2 x 0,5 cm
Délai de livraison : 50 cahiers et moins : 2-4 jours ouvrables /
50 cahiers et plus : Contactez-nous
Prix de vente unitaire (avant taxes et avant livraison) : 6,95 \$
ou 7,25 \$ avec emballage cello / Rabais de quantité : 5 % (25 à
50), 10 % (50 à 100), 15 % (100 et plus)
Mode de commande : Courriel, téléphone

Coordonnées pour commander
info@coupledidees.com T 514 282 0200 C 514 581 0700

DIANE PARENTEAU et ARTO DOKOUZIAN sont des designers
qui ont leurs idées sur la vie de couple mais aussi sur les
cahiers, qu'ils inventent amusants et inspirants, de papier
100 % recyclé, dont on prend bonne note.



Photo : Arto Dokouzian

Designer-producteur / Firma
COUPLE D'IDÉES

Designers
DIANE PARENTEAU,
ARTO DOKOUZIAN

Nom de l'objet-cadeau
SÉRIE DE CAHIERS « KM »

Photo : Arto Dokouzian



Matériaux : Papier recyclé, 100 % post-consommation
Lieu de fabrication : Imprimé au Québec
Dimensions hors-tout : 22,8 x 15,2 x 2 cm
Délai de livraison : 25 séries (4 cahiers) et moins : 2-4 jours
ouvrables / 25 séries (4 cahiers) et plus : contactez-nous
Prix de vente unitaire (avant taxes et avant livraison) : 24,95 \$
(série de 4 cahiers) / 25,50 \$ avec emballage cello / Rabais de
quantité : 5 % (25 à 50), 10 % (50 à 100), 15 % (100 et plus)
Mode de commande : Courriel, téléphone

Coordonnées pour commander
info@coupledidees.com T 514 282 0200 C 514 581 0700

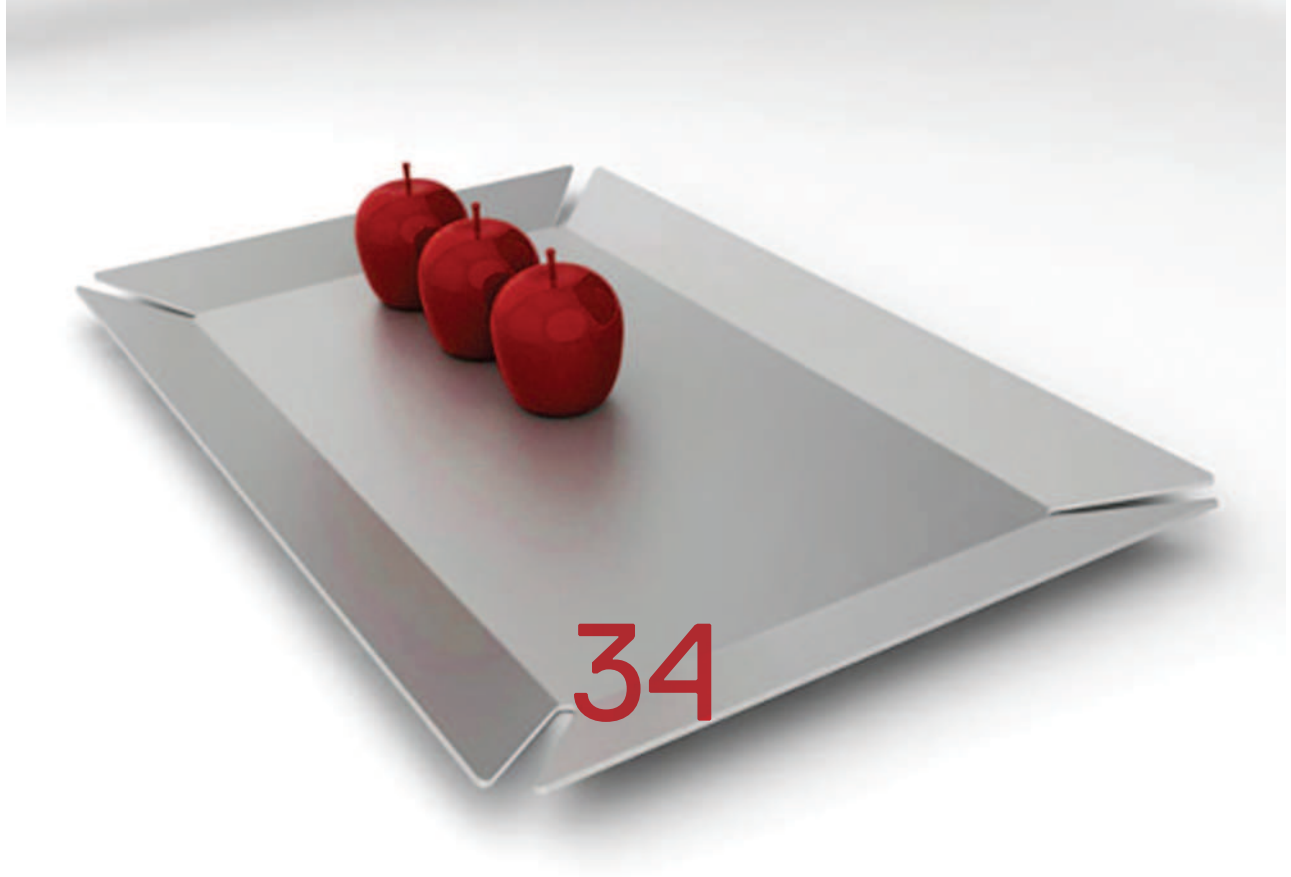
DIANE PARENTEAU et ARTO DOKOUZIAN sont des designers
qui ont leurs idées sur la vie de couple mais aussi sur les
cahiers, qu'ils inventent amusants et inspirants, de papier
100 % recyclé, dont on prend bonne note.

Quatre cahiers aux couleurs des
feux de circulation et de la route,
un kilomètre de pages à noircir,
balisées aux 50 mètres, l'idéal
pour les marathons d'écriture.

—
Designer-producteur / Firme
DESIGN ÔM

—
Designer
JACQUES DESBIENS

—
Nom de l'objet-cadeau
PLATEAU TRÈFLE



Plateau / centre de table au
lignes modernes et épurées. Ce
produit, d'un accent très design,
donnera la ôm final à votre décor.

Matériaux : Aluminium anodisé
Lieu de fabrication : Montréal (conception et fabrication)
Dimensions hors-tout : 40 x 63 x 3 cm
Délai de livraison : 4 semaines après réception de la commande
Prix de vente unitaire (avant taxes et avant livraison) : 149,99 \$
(Peut varier si commandé en quantité de 10)
Mode de commande : Courriel

—
Coordonnées pour commander
jacques@design-om.com

—
Le designer JACQUES DESBIENS réalise pour son entreprise
des accessoires déco épurés, actuels, apportant une touche de
sérénité à nos intérieurs.

—
Designer-producteur / Firme
DUEL

—
Designer
MARYSE AUBIN

—
Nom de l'objet-cadeau
RUBD107 — POUR LE VOYAGE

Sac « trippant », fait de lanières de chambres à air, pouvant servir autant pour le voyage que pour transporter des documents, robuste et résistant à l'eau, avec fermeture à glissière.

Matériaux : Chambres à air de vélo
Lieu de fabrication : Atelier Nadimo, Montréal
Dimensions hors-tout (approximatives) : 63,5 x 58,5 x 35,5 cm
Délai de livraison : 10 à 20 jours ouvrables
Prix de vente unitaire (avant taxes et avant livraison) : 25 \$ /
Des escomptes peuvent s'appliquer selon les quantités.
Mode de commande : Courriel

—
Coordonnées pour commander
maubin@duel.ca

35

—
DUEL se bat pour un monde meilleur, à coup de sacs, de meubles et d'accessoires engagés, créés à partir de matériaux urbains recyclés.



Designer-producteur / Firme
ERRATUM

Designer
FRÉDÉRIC GALLIOT

Nom de l'objet-cadeau
PFFFIT

Sous-verre décapsuleur, ou
décapsuleur sous-verre, un deux-
en-un amusant qui débouche
sur la fête.

36



Photo : Frédéric Galliot

Matériaux : Acier inoxydable, gravure au lazer
Lieu de fabrication : Région du Lac-St-Jean (Québec)
Dimensions hors-tout : Diamètre 8,5 cm
Délai de livraison : 10 jours ouvrables (délai plus long si la
quantité excède 500)
Prix de vente unitaire (avant taxes et avant livraison) : 8.50 \$ /
unité (quantité de 50 à 500) / Contacter le designer pour
quantités de plus 500
Mode de commande : Courriel, téléphone

Coordonnées pour commander
fgalliot@erratum.ca T 514 991 9352

Parce qu'ils sont originaux, inspirés d'ici et non dénués
d'humour, on ne peut pas se tromper avec un objet ERRATUM.

Éditeur
ESPACE VERRE

Designers
SÉBOMARI (SÉBASTIEN DUCHANGE,
MARIE-HÉLÈNE BEAULIEU)

Nom de l'objet-cadeau
LAMPE À L'HUILE « GALET »

Lampe à l'huile imitation galet
faite entièrement de verre.
Design élégant, diffusant une
douce lumière ambiante. Offert
en noir, gris ou clair.

Matériaux : Verre soufflé, dépoli au jet de sable
Lieu de fabrication : Espace VERRE, Montréal
Dimensions hors-tout : 13,5 x 8 x 5,5 cm
Délai de livraison : 2 à 3 semaines
Prix de vente unitaire (avant taxes et avant livraison) : 48 \$
Mode de commande : Courriel, téléphone

Coordonnées pour commander
communication@espaceverre.qc.ca T 514 933-6849

ESPACE VERRE fait la promotion du verre dans tous ses états,
avec beaucoup d'éclat.



Photo : Sébastien Duchange

Designer-producteur / Firme
ETIC DESIGN

Designer
ÉTIENNE CARIGNAN

Nom de l'objet cadeau
ENSEMBLE À CAPPUCINO

Photo : Marie-Ève Rompré



Tasse à cappuccino à poignée droite, de style minimaliste, ainsi qu'une soucoupe de fantaisie pour la collation.

Matériaux : Porcelaine moulée à la main, de finition lisse et lustrée

Lieu de fabrication : Montréal

Dimensions hors-tout : 12,8 x 9,5 x 6,4 cm (tasse) / 17 x 15 x 2,5 cm (soucoupe)

Délai de livraison : 5 jours ouvrables / 4-6 semaines si rupture d'inventaire

Prix de vente unitaire avec emballage (avant taxes et avant livraison) : 39,99 \$ (ens.)

Mode de commande : Courriel, téléphone

Coordonnées pour commander

info@eticdesign.com T 514 564 1106

ETIC DESIGN fait la promotion de produits uniques, développés et fabriqués au Québec avec un souffle d'élégance et de distinction.

Designer-producteur / Firme
TOURMALINE MTL

Designer
EVE RACHÈLE SANDERS

Nom de l'objet-cadeau
PENDENTIF « UN FLEUVE,
UNE VILLE »

Pendentif en forme de plaque d'identification, de fabrication artisanale, évoquant le fleuve Saint-Laurent, le mont Royal et l'île de Montréal, monté sur chaîne en argent.



39



Photos : Anthony McLean

Matériaux : Argent sterling, émail, saphir
Lieu de fabrication : Montréal
Dimensions hors-tout : 4,5 x 2,1 x 0,7 cm
Délai de livraison : De 1 à 4 semaines selon les quantités
Prix de vente unitaire (avant taxes et avant livraison) : 150 \$
Mode de commande : Courriel

Coordonnées pour commander
tourmalineMTL@gmail.com

EVE RACHÈLE SANDERS est créatrice de bijoux. Elle a étudié diverses techniques de production tant à Montréal, à l'École de joaillerie de Montréal et au Centre des arts visuels de Montréal, qu'à la Penland School of Crafts (Caroline du Nord) et au Wolf Designs (Maine).

—
Designer-producteur / Firme
TOURMALINE MTL

—
Designer
EVE RACHÈLE SANDERS

—
Nom de l'objet-cadeau
ÉPINGLETTE COULEUR « UN FLEUVE,
UNE VILLE »



Épinglette de fabrication
artisanale réunissant l'argent
sterling, l'émail et le saphir pour
représenter Montréal entre le
Saint-Laurent et le mont Royal.

40

Photo : Anthony McLean

Matériaux : Argent sterling, émail, saphir
Lieu de fabrication : Montréal
Dimensions hors-tout : 1,9 x 1,4 x 1,4 cm
Délai de livraison : De 1 à 4 semaines selon les quantités
Prix de vente unitaire (avant taxes et avant livraison) : 95 \$
Mode de commande : Courriel

—
Coordonnées pour commander
tourmalineMTL@gmail.com

—
EVE RACHÈLE SANDERS est créatrice de bijoux. Elle a étudié
diverses techniques de production tant à Montréal, à l'École de
joaillerie de Montréal et au Centre des arts visuels de Montréal,
qu'à la Penland School of Crafts (Caroline du Nord) et au
Wolf Designs (Maine).

—
Designer-producteur / Firme
TOURMALINE MTL

—
Designer
EVE RACHÈLE SANDERS

—
Nom de l'objet-cadeau
ÉPINGLETTE ARGENT « UN FLEUVE,
UNE VILLE »

Épinglette de fabrication artisanale représentant Montréal, entre le Saint-Laurent et le mont Royal.

Matériaux : Argent sterling
Lieu de fabrication : Montréal
Dimensions hors-tout : 1,9 x 1,4 x 1,4 cm
Délai de livraison : De 1 à 4 semaines selon les quantités
Prix de vente unitaire (avant taxes et avant livraison) : 50 \$
Mode de commande : Courriel

—
Coordonnées pour commander
tourmalineMTL@gmail.com

—
41 EVE RACHÈLE SANDERS est créatrice de bijoux. Elle a étudié
diverses techniques de production tant à Montréal, à l'École de
joaillerie de Montréal et au Centre des arts visuels de Montréal,
qu'à la Penland School of Crafts (Caroline du Nord) et au
Wolf Designs (Maine).



Photo : Anthony McLean

Designer-producteur / Firma
HARRICANA

Designer
MARIOUCHE GAGNÉ

Nom de l'objet-cadeau
SILA

Chapeau aviateur cuir et fourrure, pour les envolées en plein air.

Matériaux : Cuir noir avec fourrure recyclée de castor rasé /
Le logo « Montréal, ville UNESCO de design » pourrait être
apposé sur l'oreille du chapeau
Lieu de fabrication : Montréal
Dimensions hors-tout : 29 x 30 cm
Délai de livraison : 8 à 10 semaines
Prix de vente unitaire (avant taxes et avant livraison) : 124 \$
(prix de gros)
Mode de commande : Courriel, téléphone, télécopieur

Coordonnées pour commander
ventes@harricana.qc.ca T 514 287-6517, poste 240
F 514 287 7454

MARIOUCHE a la touche, car elle transforme toutes
les matières nobles qu'elle récupère en vêtements
et accessoires de luxe, attirants, désirables, et très très mode.

42



Designer-producteur / Firme
HARRICANA

Designer
MARIOUCHE GAGNÉ

Nom de l'objet-cadeau
MINI-SAC NAITOK



Petit sac cuir et fourrure avec bouton de panache de caribou.

Matériaux : Cuir noir et fourrure recyclée de raton / Le logo « Montréal, ville UNESCO de design » pourrait être apposé sur le sac

Lieu de fabrication : Canada

Dimensions hors-tout : 15 x 12 x 14 cm

Délai de livraison : 8 à 10 semaines

Prix de vente unitaire (avant taxes et avant livraison) : 49 \$ (prix de gros)

Mode de commande : Courriel, téléphone, télécopieur

Coordonnées pour commander

ventes@harricana.qc.ca T 514 287-6517, poste 240

F 514 287 7454

MARIOUCHE a la touche, car elle transforme toutes les matières nobles qu'elle récupère en vêtements et accessoires de luxe, attirants, désirables, et très très mode.

Designer-producteur / Firme
HARRICANA

Designer
MARIOUCHE GAGNÉ

Nom de l'objet-cadeau
CANADIAN PLAID SCARF ET
CANADIAN PLAID TUQUE

Matériaux : 100 % acrylique et raton naturel recyclé
Lieu de fabrication : Canada
Dimensions hors-tout : 20 x 27 cm (tuque) / 145 x 15 cm
(foulard)
Délai de livraison : 8 à 10 semaines
Prix de vente unitaire (avant taxes et avant livraison) : 44 \$
(tuque) et 74 \$ (foulard) (prix de gros)
Mode de commande : Courriel, téléphone, télécopieur

Coordonnées pour commander
ventes@harricana.qc.ca T 514 287-6517, poste 240
F 514 287 7454

MARIOUCHE a la touche, car elle transforme toutes
les matières nobles qu'elle récupère en vêtements
et accessoires de luxe, attirants, désirables, et très très mode.



44

Tuque et foulard qu'on ne peut
rater avec pompons de raton.



Designer-producteur / Firme
HARRICANA

Designer
MARIOUCHE GAGNÉ

Nom de l'objet-cadeau
ADGO SCARF



45

Matériaux : Raton teint brun et doublure recyclés
Lieu de fabrication : Canada
Dimensions hors-tout : 100 x 20 cm
Délai de livraison : 8 à 10 semaines
Prix de vente unitaire (avant taxes et avant livraison) : 155 \$
(prix de gros)
Mode de commande : Courriel, téléphone, télécopieur

Coordonnées pour commander
ventes@harricana.qc.ca T 514 287 6517, poste 240
F 514 287 7454

MARIOUCHE a la touche, car elle transforme toutes
les matières nobles qu'elle récupère en vêtements
et accessoires de luxe, attirants, désirables, et très très mode.

Foulard unisexe en raton teint.

Designer-producteur / Firma
LA BOURGEOISE SÉRIGRAPHE

Designers
IRIS SAUTIER, MARION ARBONA
(illustration)

Nom de l'objet-cadeau
ÉCHARPE, MOTIF « COG BAROQUE ».



Photo : Anthony Kerr



46

Écharpe en bambou gris cendre, avec motifs blanc métallique et rouge. Imprimée à la main en sérigraphie, avec des encres à l'eau.

Matériaux : Rayonne de bambou (93 %) et spandex (7 %)
Lieu de fabrication : Montréal
Dimensions hors-tout : 38 x 150 cm
Délai de livraison : 15 jours
Prix de vente unitaire (avant taxes et avant livraison) : 42 \$
Mode de commande : Courriel, téléphone

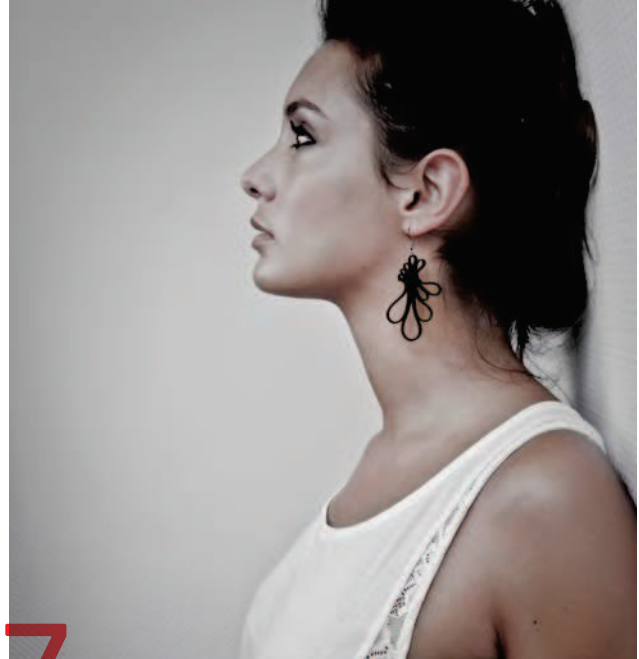
Coordonnées pour commander
iris@labourgeoiseserigraphe.com T 514 531 0977

Graphiste et passionnée de sérigraphie, IRIS SAUTIER peaufine des produits où se marient design et reproduction soignée.

Éditeur producteur
OTRA
ON THE ROAD AGAIN

Designers
GUILLAUME DARNAJOU,
JULIE FERRERO

Nom de l'objet-cadeau
BOUCLES D'OREILLES 101 KM



47

Boucles d'oreilles fabriquées à la main, conçues à partir de lanières de caoutchouc noir.

Matériaux : Caoutchouc récupéré de chambres à air de vélos
Lieu de fabrication : Montréal
Dimensions hors-tout : 4,5 x 4,5 x 0,5 cm
Délai de livraison : 15 jours
Prix de vente unitaire (avant taxes et avant livraison) : 18 \$
Mode de commande : Courriel, téléphone

Coordonnées pour commander
otra.design@gmail.com T 514 384 3750

Acronyme pour On the road again, OTRA remet sur la route des chambres à air de vélos, qui roulent à nouveau leur bosse sous forme de bijoux fantaisistes et originaux.

—
Designer-producteur / Firme
OTRA
ON THE ROAD AGAIN

—
Designers
GUILLAUME DARNAJOU,
JULIE FERRERO

—
Nom de l'objet-cadeau
BOUCLES D'OREILLES 102 KM

Boucles d'oreilles fabriquées à la main, conçues à partir de lanières de caoutchouc noir.

48



Matériaux : Caoutchouc récupéré de chambres à air de vélos
Lieu de fabrication : Montréal
Dimensions hors-tout : 6,5 x 5 x 0,5 cm
Délai de livraison : 15 jours
Prix de vente unitaire (avant taxes et avant livraison) : 18 \$
Mode de commande : Courriel, téléphone

—
Coordonnées pour commander
otra.design@gmail.com T 514 384 3750

—
Acronyme pour On the road again, OTRA remet sur la route des chambres à air de vélos, qui roulent à nouveau leur bosse sous forme de bijoux fantaisistes et originaux.

Designer-producteur / Firma
OTRA
ON THE ROAD AGAIN

Designers
GUILLAUME DARNAJOU,
JULIE FERRERO

Nom de l'objet-cadeau
BOUCLES D'OREILLES 106 KM

Matériaux : Caoutchouc récupéré de chambres à air de vélos
Lieu de fabrication : Montréal
Dimensions hors-tout : 6,5 x 3,5 x 0,2 cm
Délai de livraison : 15 jours
Prix de vente unitaire (avant taxes et avant livraison) : 18 \$
Mode de commande : Courriel, téléphone

Coordonnées pour commander
otra.design@gmail.com T 514 384 3750

Acronyme pour On the road again, OTRA remet sur la route des chambres à air de vélos, qui roulent à nouveau leur bosse sous forme de bijoux fantaisistes et originaux.

Boucles d'oreilles fabriquées
à la main, conçues à partir
de quatre plaques ajourées
de caoutchouc noir.

49



—
Designer-producteur / Firme
OTRA
ON THE ROAD AGAIN

—
Designers
GUILLAUME DARNAJOU,
JULIE FERRERO

—
Nom de l'objet-cadeau
BRACELET 300 KM

Bracelet fabriqué à la main,
conçu à partir d'une plaque
ajourée de caoutchouc noir.

Matériaux : Caoutchouc récupéré de chambres à air de vélos
Lieu de fabrication : Montréal
Dimensions hors-tout : 18 x 5,5 x 0,2 cm
Délai de livraison : 15 jours
Prix de vente unitaire (avant taxes et avant livraison) : 29 \$
Mode de commande : Courriel, téléphone

—
Coordonnées pour commander
otra.design@gmail.com T 514 384 3750

—
Acronyme pour On the road again, OTRA remet sur la route des
chambres à air de vélos, qui roulent à nouveau leur bosse sous
forme de bijoux fantaisistes et originaux.

50



Designer-producteur / Firma
OTRA
ON THE ROAD AGAIN

Designers
GUILLAUME DARNAJOU,
JULIE FERRERO

Nom de l'objet-cadeau
COLLIER 200 KM

Collier fabriqué à la main,
conçu à partir de lanières de
caoutchouc noir.

Matériaux : Caoutchouc récupéré de chambres à air de vélos
Lieu de fabrication : Montréal
Dimensions hors-tout : 45 x 8 x 0,6 cm
Délai de livraison : 15 jours
Prix de vente unitaire (avant taxes et avant livraison) : 39 \$
Mode de commande : Courriel, téléphone

Coordonnées pour commander
otra.design@gmail.com T 514 384 3750

Acronyme pour On the road again, OTRA remet sur la route des
chambres à air de vélos, qui roulent à nouveau leur bosse sous
forme de bijoux fantaisistes et originaux.



Designer-producteur / Firme
OTRA
ON THE ROAD AGAIN

Designers
GUILLAUME DARNAJOU,
JULIE FERRERO

Nom de l'objet-cadeau
COLLIER 206 KM

Collier fabriqué à la main,
conçu à partir de lanières de
caoutchouc noir.

Matériaux : Caoutchouc récupéré de chambres à air de vélos
Lieu de fabrication : Montréal
Dimensions hors-tout : 45 x 17 x 0,6 cm
Délai de livraison : 15 jours
Prix de vente unitaire (avant taxes et avant livraison) : 59 \$
Mode de commande : Courriel, téléphone

Coordonnées pour commander
otra.design@gmail.com T 514 384 3750

Acronyme pour On the road again, OTRA remet sur la route des
chambres à air de vélos, qui roulent à nouveau leur bosse sous
forme de bijoux fantaisistes et originaux.



52



Designer-producteur / Firma
PATTERN RECOGNITIONS

Designer
ZOHAR KFIR

Nom de l'objet-cadeau
FOULARD « PAYSAGE PIXEL »



Photo : Pattern Recognitions

Long foulard de soie avec motifs reproduits par impression numérique.

53

Matériaux : Chiffon de soie
Lieu de fabrication : Inde (foulard et impression) /
Montréal (finition et emballage)
Dimensions hors-tout : 160 x 25 cm
Délai de livraison : 7 jours
Prix de vente unitaire (avant taxes et avant livraison) : 39,99 \$
Mode de commande : Courriel

Coordonnées pour commander
info@pattern-recognitions.net T 514 824 8464
www.pattern-recognitions.net

Essentiellement, la designer ZOHAR KFIR reproduit de façon numérique des images de ses travaux photographiques et vidéos sur des foulards de soie précieuse qui deviennent ainsi, il faut le reconnaître, « full art ».

—
Designer-producteur / Firme
PATTERN RECOGNITIONS

—
Designer
ZOHAR KFIR

—
Nom de l'objet-cadeau
FOULARD « LES ARBRES »



Photo : Pattern Recognitions

Matériaux : Chiffon de soie
Lieu de fabrication : Inde (foulard et impression) /
Montréal (finition et emballage)
Dimensions hors-tout : 137 x 10 cm
Délai de livraison : 7 jours
Prix de vente unitaire (avant taxes et avant livraison) : 39,99 \$
Mode de commande : Courriel

—
Coordonnées pour commander
info@pattern-recognitions.net T 514 824 8464
www.pattern-recognitions.net

—
Essentiellement, la designer ZOHAR KFIR reproduit de façon numérique des images de ses travaux photographiques et vidéos sur des foulards de soie précieuse qui deviennent ainsi, il faut le reconnaître, « full art ».

Long foulard de soie, avec motifs reproduits par impression numérique.

—
Designer-producteur / Firme
PANOPLIE

—
Designers
SARAH BROUSSEAU, CLÉO POIRIER,
MARIE-CHRISTINE RONDEAU

—
Nom de l'objet-cadeau
GLUK

—
Matériaux : EVA (produit), polypropylène (emballage)
Lieu de fabrication : Laval, région de Montréal
Dimensions hors-tout : 10 x 10 x 2,5 cm
Délai de livraison : 1 à 2 semaines
Prix de vente unitaire (avant taxes et avant livraison) : 9,99 \$
Mode de commande : Courriel

—
Coordonnées pour commander
info@bonjourgluk.com

—
Trois amies, designers en plus, unissent leurs talents pour nous proposer des trucs amusants, mais réfléchis avec sérieux, utiles et issus d'une belle observation de nos petits besoins quotidiens.

Ensemble de 12 sous-verres de couleurs différentes. S'accroche au pied d'un verre à vin pour identifier celui à qui il appartient. C'est pas ton verre, c'est le mien.

55



Designer-producteur / Firma
RANA ACHKAR ET ODE MORIN

Designers
RANA ACHKAR, ODE MORIN,
KRISTINA DOIRON

Nom de l'objet-cadeau
KOR — SÈCHE-SAVON



Sèche-savon en acier inoxydable
qui garde les barres, comme
les chemises de la duchesse,
archi-sèches.

56



Photos : Rana Achkar

Matériaux : Acier inoxydable
Lieu de fabrication : Montréal
Dimensions hors-tout : 9 diamètre x 2,5 cm
Délai de livraison : 4 semaines
Prix de vente unitaire (avant taxes et avant livraison) : 30 \$
Mode de commande : Courriel

Coordonnées pour commander
rana.achkar@gmail.com ode.morin@gmail.com

RANA ACHKAR et ODE MORIN sont toutes deux diplômées en
design industriel de l'Université de Montréal. Elles ont décidé
de commercialiser le savonnier, développé durant leurs études.

Designer-producteur / Firme
SCHLEEHD DESIGN

Designer
COLIN SCHLEEHD

Nom de l'objet-cadeau
MORPH PAD — BLOC-NOTE TORSIBLE



Photo : Colin SchleeHD

Matériaux : Papier recyclé et colorants divers
Lieu de fabrication : Montréal
Dimensions hors-tout : 4,5 x 7 x 22 cm (hauteur)
Délai de livraison : 3 à 6 semaines
Prix de vente unitaire (avant taxes et avant livraison) : 9,99 \$
(250 et plus) / 8,99 \$ (500 et plus)
Mode de commande : Courriel

Coordonnées pour commander
info@schleeHDdesign.com
Veuillez appeler au 514 762 3720 pour vous assurer que le courriel a bien été reçu.

SCHLEEHD DESIGN, connue et reconnue pour sa grande maîtrise du bois et ses vases aux formes sculpturales, a aussi une branche qui imagine et fabrique de petits objets pratiques.

Un bloc note de 1000 feuilles,
peint à la main, qu'on peut tordre
de cent manières, créant des
motifs fascinants.

Designer-producteur / Firme
SCHLEEHE DESIGN

Designer
COLIN SCHLEEHE

Nom de l'objet-cadeau
BLOC-NOTE BACHELOR PAD

Boîtier à feuilles, permettant
d'apprécier la beauté du papier
en pile.

58



Photo : Colin Schleeh

Matériaux : Boîtier en bois de cerisier, d'érable ou de noyer,
 curseur en acier inoxydable et papier recyclé
Lieu de fabrication : Montréal
Dimensions hors-tout : 28 x 6 x 7 cm
Délai de livraison : 3 à 6 semaines
Prix de vente unitaire (avant taxes et avant livraison) : 92,45 \$
(6 à 11) / 86,20 \$ (12 à 23) / 79,95 \$ (24 à 48)
Mode de commande : Courriel

Coordonnées pour commander
info@schleehdesign.com
Veuillez appeler au 514 762 3720 pour vous assurer que le
courriel a bien été reçu.

SCHLEEHE DESIGN, connue et reconnue pour sa grande
maîtrise du bois et ses vases aux formes sculpturales, a aussi
une branche qui imagine et fabrique de petits objets pratiques.

Designer-producteur / Firme
SCHLEEHD DESIGN

Designer
COLIN SCHLEEHD

Nom de l'objet-cadeau
BLOC-NOTE COMPACT

**Boîtier en acier inoxydable
recouvert d'un placage de bois,
avec curseur pour couper le
papier à la longueur désirée.**

Matériaux : Boîtier en bois de cerisier, d'érable ou de noyer,
curseur en acier inoxydable et papier recyclé. Emballage cadeau
en carton ondulé.

Lieu de fabrication : Montréal
Dimensions hors-tout : 20 x 11,5 x 4 cm

Délai de livraison : 3 à 6 semaines

Prix de vente unitaire (avant taxes et avant livraison) : 60,45 \$
(de 24 à 47 unités) / 56,92 \$ (48 et plus)

Mode de commande : Courriel

Coordonnées pour commander
info@schleehdesign.com

Veuillez appeler au 514 762 3720 pour vous assurer que le
courriel a bien été reçu.

SCHLEEHD DESIGN, connue et reconnue pour sa grande
maîtrise du bois et ses vases aux formes sculpturales, a aussi
une branche qui imagine et fabrique de petits objets pratiques.



Photo : Colin SchleeHD

—
Designer-producteur / Firma
KAUFFMANN DESIGN

—
Designer
SÉBASTIEN KAUFFMANN

—
Nom de l'objet-cadeau
FLOPPY DISK

Pochette pour le transport et la protection des Macbooks 13 po et 15 po et des tablettes iPad. L'écusson représente une disquette informatique.

Matériaux : Coton ouaté, vinyl, polar et élastique de polymère
Lieu de fabrication : Montréal
Dimensions hors-tout : 33 x 24 x 2,5 cm
Délai de livraison : 3 semaines
Prix de vente unitaire (avant taxes et avant livraison) : 25 \$ (iPad) / 27,50 \$ (13 po) / 30 \$ (15 po)
Mode de commande : Courriel

—
Coordonnées pour commander
kauffmandesign@gmail.com

—
SÉBASTIEN KAUFFMANN dessine des étuis pour protéger avec style tous ces objets électroniques que l'on ballade avec soi et dont le nom commence souvent par un i... comme dans étui.

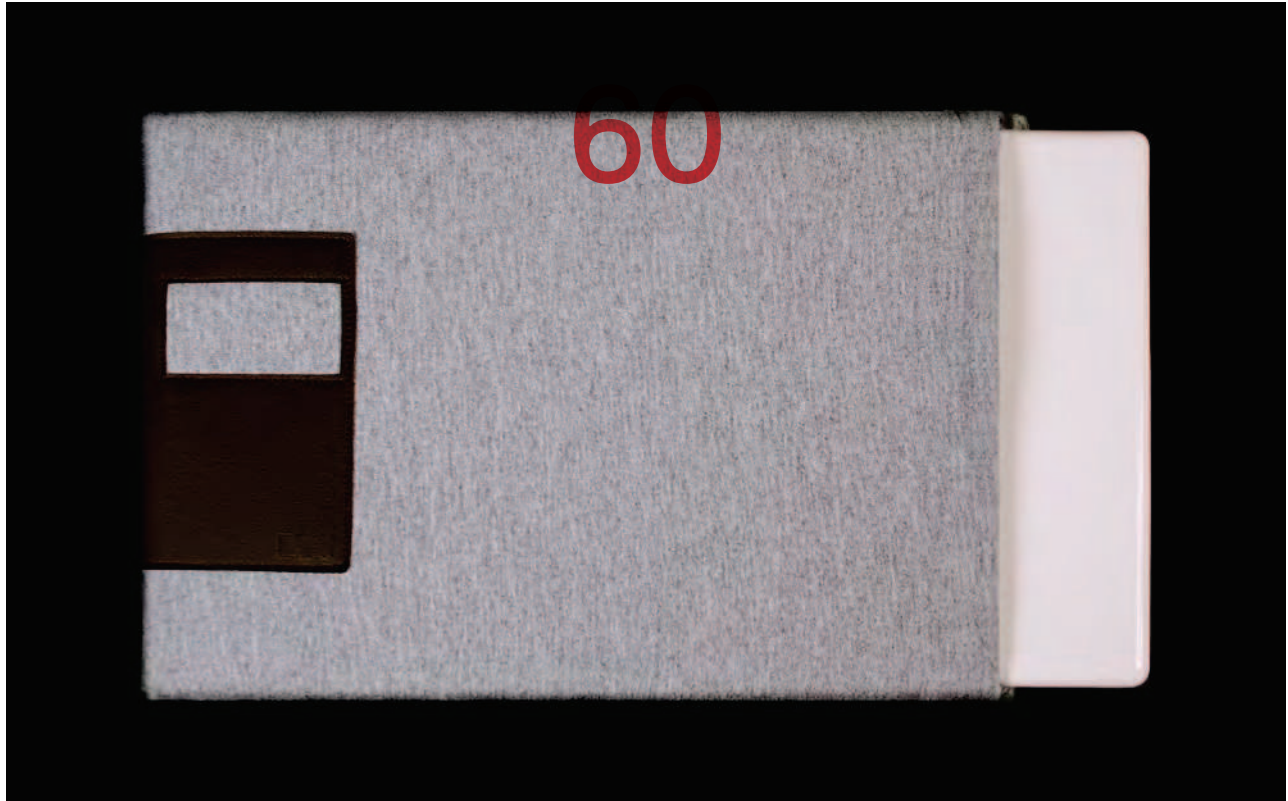


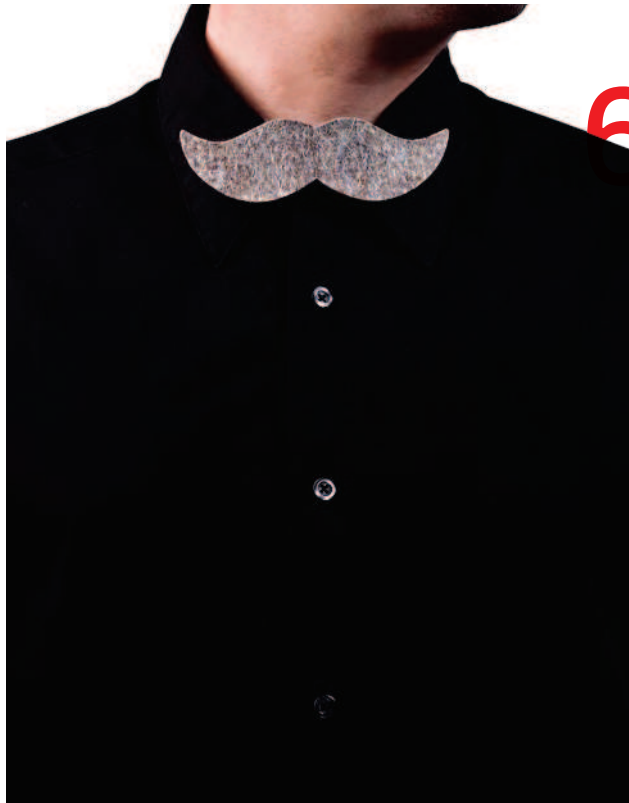
Photo : Sébastien Kauffmann

Designer-producteur / Firme
SELF MADE

Designers
DANIEL JULIEN, MÉLANIE TURCOTTE

Nom de l'objet-cadeau
NŒUD PAPILLON « BRITISH »

Nœud papillon en feutre en forme de moustache. Ne pas raser.



Matériaux : Feutre et attache métallique

Lieu de fabrication : Montréal

Dimensions hors-tout : 12 x 3,5 x 1,5 cm

Délai de livraison : 5 à 10 jours

Prix de vente unitaire (avant taxes et avant livraison) : 19,99 \$

Mode de commande : Internet, courriel, téléphone

Coordonnées pour commander

theselfmade.co hello@theselfmade.co T (Daniel Julien)

514 996 5374 T (Mélanie Turcotte) 514 802 4342

Confectionnés à la main, tous les accessoires mode conçus par les deux designers de SELF MADE se veulent à la fois sympas, ludiques et abordables.

Photo : Daniel Julien

Designer-producteur / Firme
STRING THEORY

Designer
LYSANNE LATULIPPE

Nom de l'objet-cadeau
CHÂLE « PICK AND DROP 201 »



Matériaux : 50 % coton, 50 % viscose
Lieu de fabrication : Montréal
Dimensions hors-tout : 193 x 71 cm
Délai de livraison : 4 semaines
Prix de vente unitaire (avant taxes et avant livraison) : 140 \$
(quantité minimum de 4)
Mode de commande : Courriel

Coordonnées pour commander
lysanne@stringtheory.ws

Les textiles, c'est dans leurs cordes, aux 3 partenaires de l'atelier de recherche en design textile STRING THEORY, qui enseignent, expérimentent et poursuivent leurs démarches à travers des créations sophistiquées et contemporaines.

62

Long foulard noir, tricot fin.



Photos : Frédéric Bouchard

—
Designer-producteur / Firma
STRING THEORY

—
Designer
LYSANNE LATULIPPE

—
Nom de l'objet-cadeau
CHÂLE « PICK AND DROP 101 »

Long foulard charcoal, tricot fin.

Matériaux : 80 % alpaca, 20 % bambou
Lieu de fabrication : Montréal
Dimensions hors-tout : 193 x 71 cm
Délai de livraison : 4 semaines.
Prix de vente unitaire (avant taxes et avant livraison) : 140 \$
(quantité minimum de 4)
Mode de commande : Courriel

—
Coordonnées pour commander
lysanne@stringtheory.ws

—
Les textiles, c'est dans leurs cordes, aux 3 partenaires de
l'atelier de recherche en design textile STRING THEORY, qui
enseignent, expérimentent et poursuivent leurs démarches à
travers des créations sophistiquées et contemporaines.



63

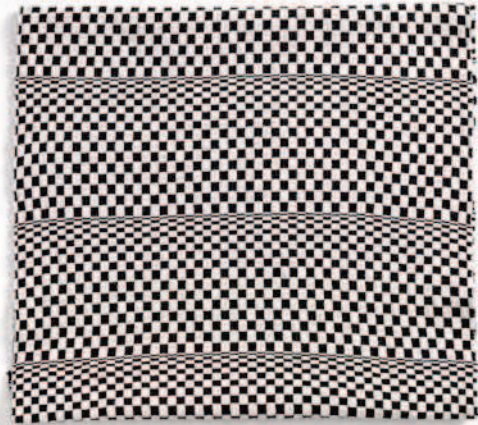


Photos : Frédéric Bouchard

—
Designer-producteur / Firme
STRING THEORY

—
Designer
LYSANNE LATULIPPE

—
Nom de l'objet-cadeau
CHÂLE «CHECKERED»



Photos : Frédéric Bouchard

Matériaux : 50 % coton, 45 % viscose, 5 % élasthanne
Lieu de fabrication : Montréal
Dimensions hors-tout : 220 x 51 cm
Délai de livraison : 4 semaines
Prix de vente unitaire (avant taxes et avant livraison) : 140 \$
(quantité minimum de 4)
Mode de commande : Courriel

—
Coordonnées pour commander
lysanne@stringtheory.ws

—
Les textiles, c'est dans leurs cordes, aux 3 partenaires de l'atelier de recherche en design textile STRING THEORY, qui enseignent, expérimentent et poursuivent leurs démarches à travers des créations sophistiquées et contemporaines.

**Long foulard noir et blanc,
tricot fin.**

Designer-producteur / Firme
STRING THEORY

Designer
LYSANNE LATULIPPE

Nom de l'objet-cadeau
FOULARD « PIXELATE »

Long foulard étroit noir et blanc,
tricot fin.

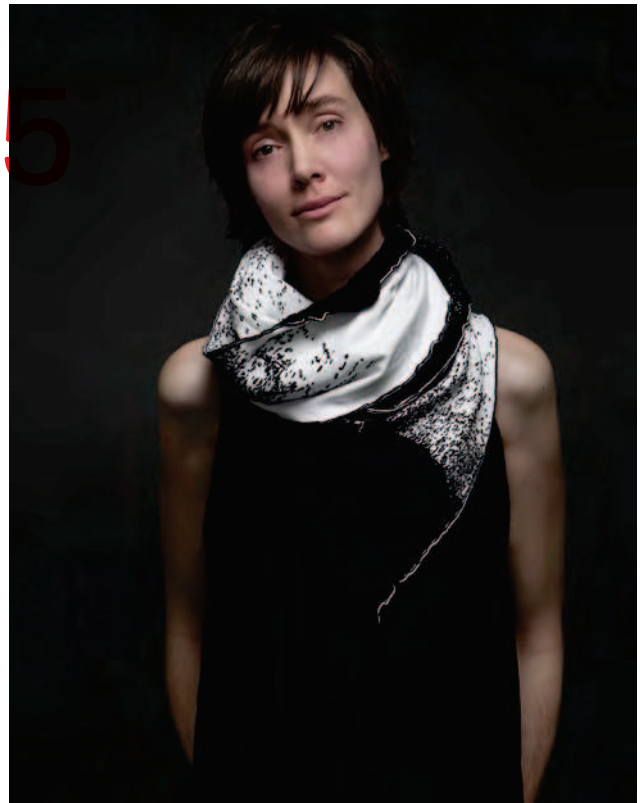
Matériaux : 50 % coton, 45 % viscose, 5 % élasthanne
Lieu de fabrication : Montréal
Dimensions hors-tout : 193 x 22 cm
Délai de livraison : 4 semaines
Prix de vente unitaire (avant taxes et avant livraison) : 90 \$
(quantité minimum de 4)
Mode de commande : Courriel

Coordonnées pour commander
lysanne@stringtheory.ws

Les textiles, c'est dans leurs cordes, aux 3 partenaires de
l'atelier de recherche en design textile STRING THEORY, qui
enseignent, expérimentent et poursuivent leurs démarches à
travers des créations sophistiquées et contemporaines.



65



Photos : Frédéric Bouchard

Designer-producteur / Firma
STRING THEORY

Designer
LYSANNE LATULIPPE

Nom de l'objet-cadeau
FOULARD « DVERSE »

Long foulard noir et blanc, tricot fin.

Matériaux : 100 % laine mérino
Lieu de fabrication : Montréal
Dimensions hors-tout : 165 x 25,5 cm
Délai de livraison : 4 semaines
Prix de vente unitaire (avant taxes et avant livraison) : 90 \$
(quantité minimum de 4)
Mode de commande : Courriel

Coordonnées pour commander
lysanne@stringtheory.ws

Les textiles, c'est dans leurs cordes, aux 3 partenaires de
l'atelier de recherche en design textile STRING THEORY, qui
enseignent, expérimentent et poursuivent leurs démarches à
travers des créations sophistiquées et contemporaines.



Photos : Frédéric Bouchard



Designer-producteur / Firme
STRING THEORY

Designer
MEGHAN PRICE

Nom de l'objet-cadeau
CHÂLE «STRING THEORY 101»

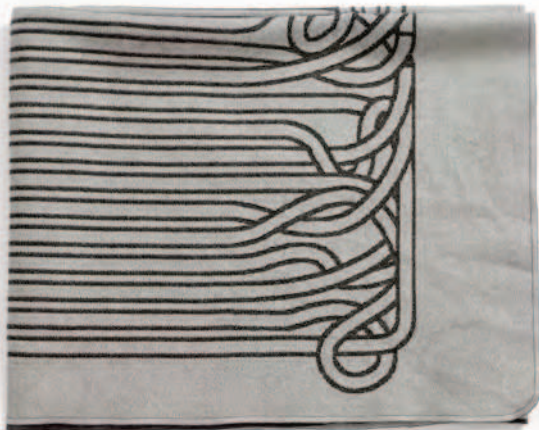
Matériaux : 60 % coton, 28 % alpaca, 12 % bambou
Lieu de fabrication : Caroline du Nord
Dimensions hors-tout : 193 x 72 cm
Délai de livraison : 6 semaines
Prix de vente unitaire (avant taxes et avant livraison) : 140 \$
(quantité minimum de 4)
Mode de commande : Courriel

Coordonnées pour commander
lysanne@stringtheory.ws

Les textiles, c'est dans leurs cordes, aux 3 partenaires de l'atelier de recherche en design textile STRING THEORY, qui enseignent, expérimentent et poursuivent leurs démarches à travers des créations sophistiquées et contemporaines.

Large foulard rectangulaire noir et blanc, tissé.

67

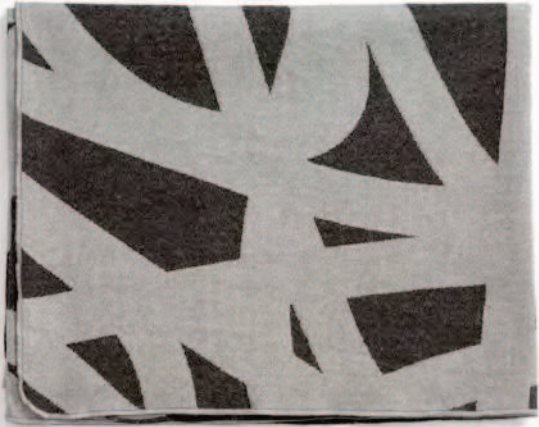


Photos : Frédéric Bouchard

—
Designer-producteur / Firme
STRING THEORY

—
Designer
MEGHAN PRICE

—
Nom de l'objet-cadeau
CHÂLE « BIG MESS »



Matériaux : 60 % coton, 28 % alpaca, 12 % bambou
Lieu de fabrication : Caroline du Nord
Dimensions hors-tout : 183 x 72 cm
Délai de livraison : 6 semaines
Prix de vente unitaire (avant taxes et avant livraison) : 140 \$
(quantité minimum de 4)
Mode de commande : Courriel

—
Coordonnées pour commander
lysanne@stringtheory.ws

—
Les textiles, c'est dans leurs cordes, aux 3 partenaires de
l'atelier de recherche en design textile STRING THEORY, qui
enseignent, expérimentent et poursuivent leurs démarches à
travers des créations sophistiquées et contemporaines.

68

Large foulard rectangulaire noir
et blanc, tissé.



Photos : Frédéric Bouchard

—
Designer-producteur / Firma
STRING THEORY

—
Designer
MEGHAN PRICE

—
Nom de l'objet-cadeau
FOULARD « BIG MESS »

Foulard noir et blanc, tissé.



Photos : Frédéric Bouchard



9

Matériaux : 60 % coton, 28 % alpaca, 12 % bambou
Lieu de fabrication : Caroline du Nord
Dimensions hors-tout : 185 x 28 cm
Délai de livraison : 6 semaines
Prix de vente unitaire (avant taxes et avant livraison) : 90 \$
(quantité minimum de 4)
Mode de commande : Courriel

—
Coordonnées pour commander
lysanne@stringtheory.ws

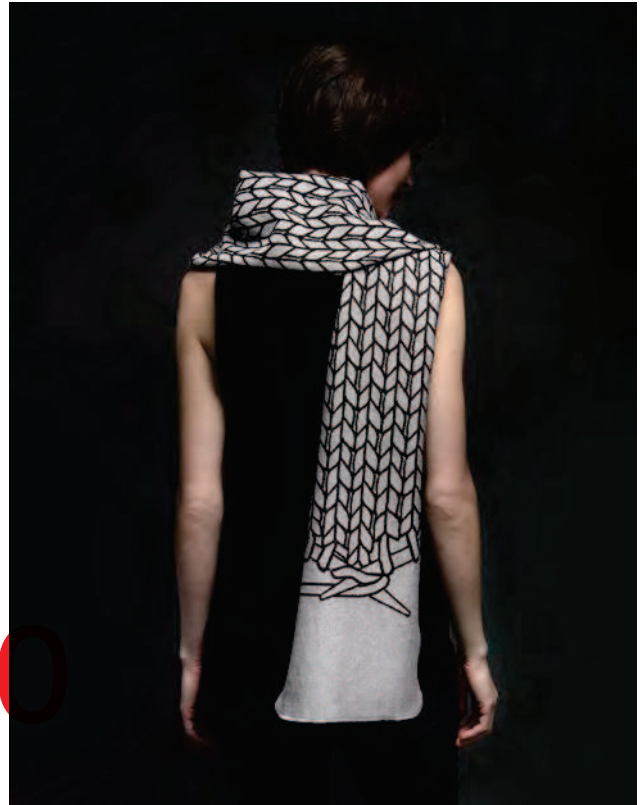
—
Les textiles, c'est dans leurs cordes, aux 3 partenaires de
l'atelier de recherche en design textile STRING THEORY, qui
enseignent, expérimentent et poursuivent leurs démarches à
travers des créations sophistiquées et contemporaines.

—
Designer-producteur / Firme
STRING THEORY

—
Designer
MEGHAN PRICE

—
Nom de l'objet-cadeau
FOULARD « HOW TO KNIT »

Long foulard noir et blanc, tissé.



Photos : Frédéric Bouchard

Matériaux : 60 % coton, 28 % alpaca, 12 % bambou
Lieu de fabrication : Caroline du Nord
Dimensions hors-tout : 183 x 28 cm
Délai de livraison : 6 semaines
Prix de vente unitaire (avant taxes et avant livraison) : 90 \$
(quantité minimum de 4)
Mode de commande : Courriel

—
Coordonnées pour commander
lysanne@stringtheory.ws

—
Les textiles, c'est dans leurs cordes, aux 3 partenaires de l'atelier de recherche en design textile STRING THEORY, qui enseignent, expérimentent et poursuivent leurs démarches à travers des créations sophistiquées et contemporaines.

—
Designer-producteur / Firme
STRING THEORY

—
Designer
MEGHAN PRICE

—
Nom de l'objet-cadeau
FOULARD « CHEVRON »



Photos : Frédéric Bouchard



Foulard noir et blanc, tissé.

Matériaux : 60 % coton, 28 % alpaca, 12 % bambou
Lieu de fabrication : Caroline du Nord
Dimensions hors-tout : 183 x 28 cm
Délai de livraison : 6 semaines
Prix de vente unitaire (avant taxes et avant livraison) : 90 \$
(quantité minimum de 4)
Mode de commande : Courriel

—
Coordonnées pour commander
lysanne@stringtheory.ws

—
Les textiles, c'est dans leurs cordes, aux 3 partenaires de l'atelier de recherche en design textile STRING THEORY, qui enseignent, expérimentent et poursuivent leurs démarches à travers des créations sophistiquées et contemporaines.

Designer-producteur / Firme
TOBOGGAN DESIGN

Designers
LAURENT CARRIER, KURT HIBCHEN,
BERNARD DAOUST

Nom de l'objet-cadeau
CAPSUL



72

Contenant compact
personnalisable, qui se glisse
confortablement dans la poche
pour transporter argent, cartes
d'affaires, cartes bancaires et
autres objets personnels.

Matériaux : Polypropylène (noir, vert chartreuse, bleu
électrique, rouge pompier, magenta et clair givré) /
Logo dôme en polyuréthane
Lieu de fabrication : Montréal
Dimensions hors-tout : 10,1 x 7,3 x 1,8 cm
Délai de livraison : 4 jours (sans logo) / 4 semaines (avec
logo) dès la réception du logo et du paiement de 50 % de
la commande
Prix de vente unitaire (avant taxes et avant livraison) :
4 \$ (sans logo) / 5 \$ (250 unités avec logo) / 4,50 \$
(500 unités avec logo) / 4,25 \$ (1000 unités avec logo)
Mode de commande : Courriel, téléphone, télécopieur

Coordonnées pour commander
info@capsulcase.com T 514 875 0123, poste 500
F 514 875 0124

TOBOGGAN DESIGN se définit comme une firme
de consultants en design de produits et en design
d'environnement, se souciant chaque fois de l'interaction qu'a
l'utilisateur avec la petite chose ou la grande expo.

Designer-producteur / Firme
TOMA OBJETS

Designers
ANNE THOMAS, LAURENT PINABEL
(illustration vases), FRANÇOIS ULRICH
(texte cartes)

Nom de l'objet-cadeau
VASE À FLEURS SOUPLE AVEC
SA CARTE ASSORTIE



« Montréal en couleurs » est une série de vases souples, légers et très minces, avec illustrations graphiques, accompagnés d'une carte-poème sur les couleurs de Montréal.

Matériaux : Plastique PET (vase), papier québécois recyclé (carte)

Lieu de fabrication : Chine (vase) / Montréal (impression)

Dimensions hors-tout : 27,5 x 15,5 cm

Délai de livraison : En stock (entre 3 jours et 2 semaines selon la commande spéciale)

Prix de vente unitaire (avant taxes et avant livraison) : 7,50 \$ (incluant la carte d'information imprimée en numérique)

Mode de commande : Courriel, téléphone, télécopieur

73

Coordonnées pour commander
anne@tomaobjects.com T 514 935 4724, poste 29
F 514 935 7057

TOMA OBJETS se consacre à la création d'objets et d'accessoires dotés d'une présence graphique très marquée, qui rendent la vie plus belle, à l'intérieur comme à l'extérieur.



Photos : TOMA

Designer-producteur / Firma
TOMA OBJETS

Designers
ANNE THOMAS, MONICA GAUTIER
(illustration)

Nom de l'objet-cadeau
SAC « LE CHARIOT » ET
SAC INSIDE OUT



Photos : TOMA

Sacs en coton avec ganses résistantes taillées dans des ceintures de sécurité, à utiliser pour les emplettes ou comme fourre-tout.

Matériaux : Tissus : coton, lin et denim (choix de plusieurs couleurs) / Ganses : mélange de nylon et polyester
Lieu de fabrication : Quartier Mile-End, Montréal (sérigraphie, couture et finition)
Dimensions hors-tout : 33 x 37,5 x 13,5 cm (sac) / 30 cm (ganse)
Délai de livraison : En stock (entre 3 jours et 2 semaines selon la commande spéciale)
Prix de vente unitaire (avant taxes et avant livraison) : 25 \$ (incluant le carton d'information imprimé en numérique)
Mode de commande : Courriel, téléphone, télécopieur

Coordonnées pour commander
anne@tomaobjects.com T 514 935 4724, poste 29
F 514 935 7057

TOMA OBJETS se consacre à la création d'objets et d'accessoires dotés d'une présence graphique très marquée, qui rendent la vie plus belle, à l'intérieur comme à l'extérieur.

—
Designer-producteur / Firme
TOMA OBJETS

—
Designers
MONICA GAUTIER, ANNE THOMAS

—
Nom de l'objet-cadeau
CROCHET ACCESSOIRES INSIDE OUT

Crochet inédit de forme inusitée,
pour y suspendre foulards,
cravates, ceintures ou bijoux.



Matériaux : Contreplaqué russe en merisier, découpé,
3/8 po d'épaisseur
Lieu de fabrication : Laval (découpage) / Montréal (finition
et emballage)
Dimensions hors-tout : 30,5 x 28 cm (crochet version large)
20,5 x 37 cm (crochet version longue)
Délai de livraison : En stock (entre 3 jours et 2 semaines selon
la commande spéciale)

75 Prix de vente unitaire (avant taxes et avant livraison) : 15 \$
(incluant le carton d'information imprimé en numérique)
Mode de commande : Courriel, téléphone, télécopieur

Coordonnées pour commander
anne@tomaobjects.com T 514 935 4724, poste 29
F 514 935 7057

—
TOMA OBJETS se consacre à la création d'objets et
d'accessoires dotés d'une présence graphique très marquée,
qui rendent la vie plus belle, à l'intérieur comme à l'extérieur.

Photo : TOMA

—
Designer-producteur / Firme
TOMA OBJETS

—
Designers
ANNE THOMAS, MONICA GAUTIER
(motifs)

—
Nom de l'objet-cadeau
SOUS-PLAT DOUBLE INSIDE OUT

Photo : TOMA



Sous-plat autonome double de forme inhabituelle, qu'on peut accoler à d'autres pour en faire tout un motif.

Matériaux : Contreplaqué russe en merisier, découpé, 3/8 po d'épaisseur
Lieu de fabrication : Laval (découpage) / Montréal (finition et emballage)
Dimensions hors-tout : 28 x 38 x 2,5 cm
Délai de livraison : En stock (entre 3 jours et 2 semaines selon la commande spéciale)
Prix de vente unitaire (avant taxes et avant livraison) : 30 \$ (incluant le carton d'information imprimé en numérique)
Mode de commande : Courriel, téléphone, télécopieur

—
Coordonnées pour commander
anne@tomaobjects.com T 514 935 4724, poste 29
F 514 935 7057

—
TOMA OBJETS se consacre à la création d'objets et d'accessoires dotés d'une présence graphique très marquée, qui rendent la vie plus belle, à l'intérieur comme à l'extérieur.

Designer-producteur / Firma
TOMA OBJETS

Designers
ANNE THOMAS, MONICA GAUTIER
(motifs)

Nom de l'objet-cadeau
SOUS-PLAT INSIDE OUT

Sous-plat de forme
inusitée, qu'on peut accoler
à d'autres pour en faire tout
un motif. La collection
comprend trois modèles
différents, en deux matériaux.

Matériaux : Liège ou contreplaqué russe en merisier, découpé,
3/8 po d'épaisseur

Lieu de fabrication : Laval (découpage) / Montréal (finition
et emballage)

Dimensions hors-tout : 25,5 x 25,5 x 2,5 cm

Délai de livraison : En stock (entre 3 jours et 2 semaines selon
la commande spéciale)

Prix de vente unitaire (avant taxes et avant livraison) :
15 \$ (bois) / 18 \$ (liège) / incluant le carton d'information
imprimé en numérique

Mode de commande : Courriel, téléphone, télécopieur

Coordonnées pour commander
anne@tomaobjects.com T 514 935 4724, poste 29
F 514 935 7057

TOMA OBJETS se consacre à la création d'objets et
d'accessoires dotés d'une présence graphique très marquée,
qui rendent la vie plus belle, à l'intérieur comme à l'extérieur.



Photos : TOMA



77

Signature Montréal Ville UNESCO de design

L'objectif de ce catalogue étant de valoriser la création montréalaise en design, deux informations doivent se trouver sur l'objet ou sur son emballage :

- . Le nom de la firme, du designer-producteur ou du créateur qui a conçu l'objet ;
- . La signature Montréal Ville UNESCO : Afin de souligner le cinquième anniversaire de la désignation de Montréal Ville UNESCO de design, nous proposons, tant aux acheteurs qu'aux designers-producteurs et éditeurs, d'appuyer cette reconnaissance du développement de Montréal par le design en apposant la signature Montréal Ville UNESCO de design sur l'objet ou sur son emballage.

Ces informations peuvent être intégrées ou ajoutées à l'aide de différents moyens tels qu'un autocollant apposé, un bandeau de papier, une étiquette ou tout autre moyen approprié.

La signature Montréal Ville UNESCO de design, conçue par l'agence de design graphique FEED, est disponible en ligne sur mtlunescodesign.com.



MONTREAL
VILLE UNESCO
DE DESIGN

MTL
UNESCO
DESIGN
.COM

PRODUCTEURS

Bureau du design
Montréal 
Ville UNESCO de design

Université  de Montréal **chaire UNESCO**
paysage et
environnement

GRANDS PARTENAIRES

Québec 

Montréal 
Ville UNESCO de design

CRÉ
de Montréal

DE
Sten