

LE CONTEXTE INSTITUTIONNEL BELGE

LES NIVEAUX DE POUVOIR (DEPUIS 1993)

▪ 1 État Fédéral

Compétences régaliennes
Finances, Justice, Affaires étrangères,...

▪ 3 Communautés

Française, flamande, germanophone
Compétences liées à la personne
Enseignement, Culture, Sport, Jeunesse,...

▪ 3 Régions

Wallonne, bruxelloise, flamande
Compétences liées au territoire
Aménagement du territoire, Patrimoine,
Logement, Environnement, Routes, Voies
hydrauliques,...

▪ Les Provinces

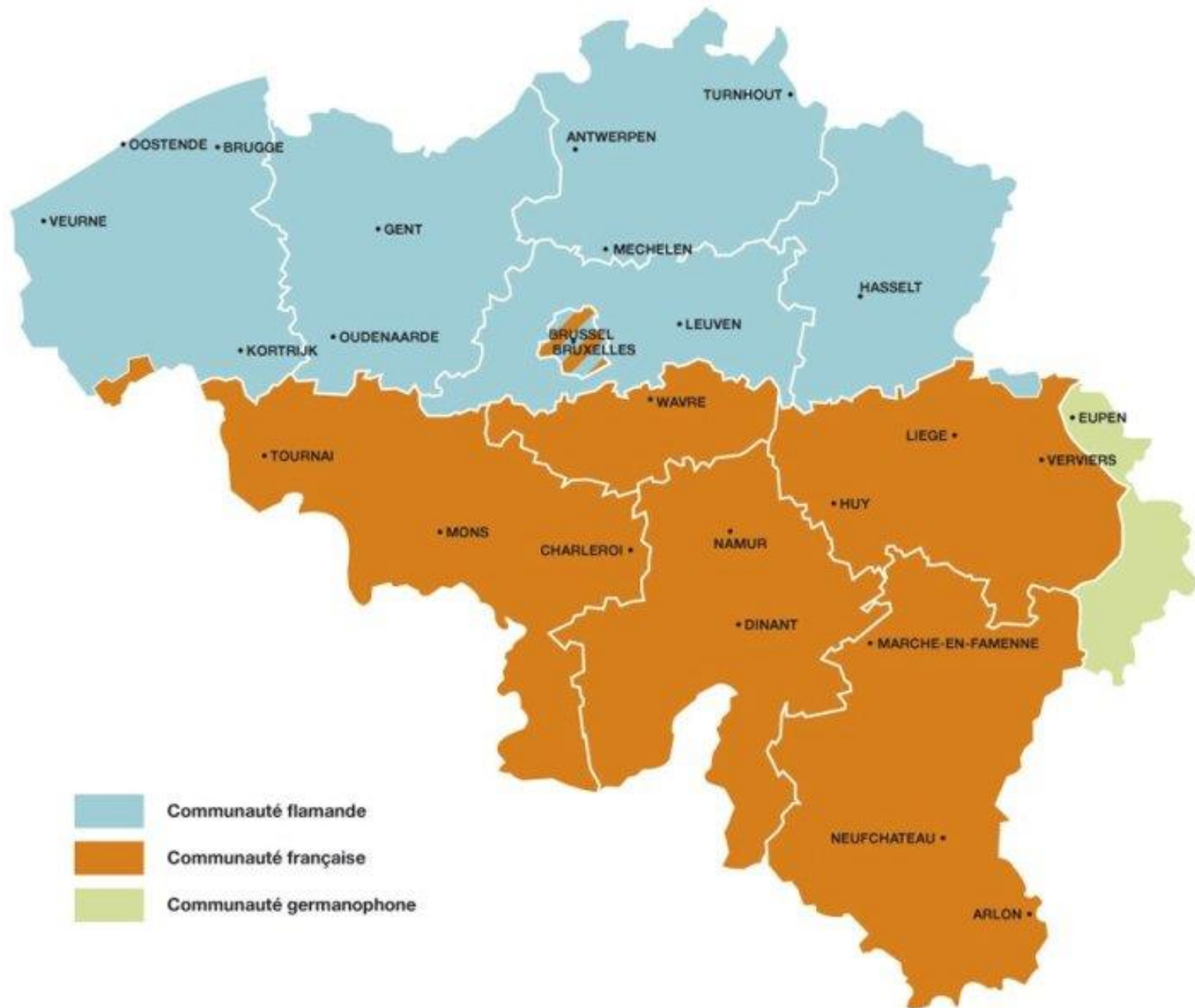
▪ Les Villes et Communes

Habitants (11 millions) / Superficie :

Région flamande : 6,1 millions (57,80 %) / 13 522 km²

Région Wallonne : 3,4 millions (32,46 %) / 16 844 km²

Région de Bruxelles-Capitale : 1,1 million (9,74 %) / 161 km²



LE CONTEXTE INSTITUTIONNEL BELGE

LES « BOUWMEESTERS »

- Cellule Architecture

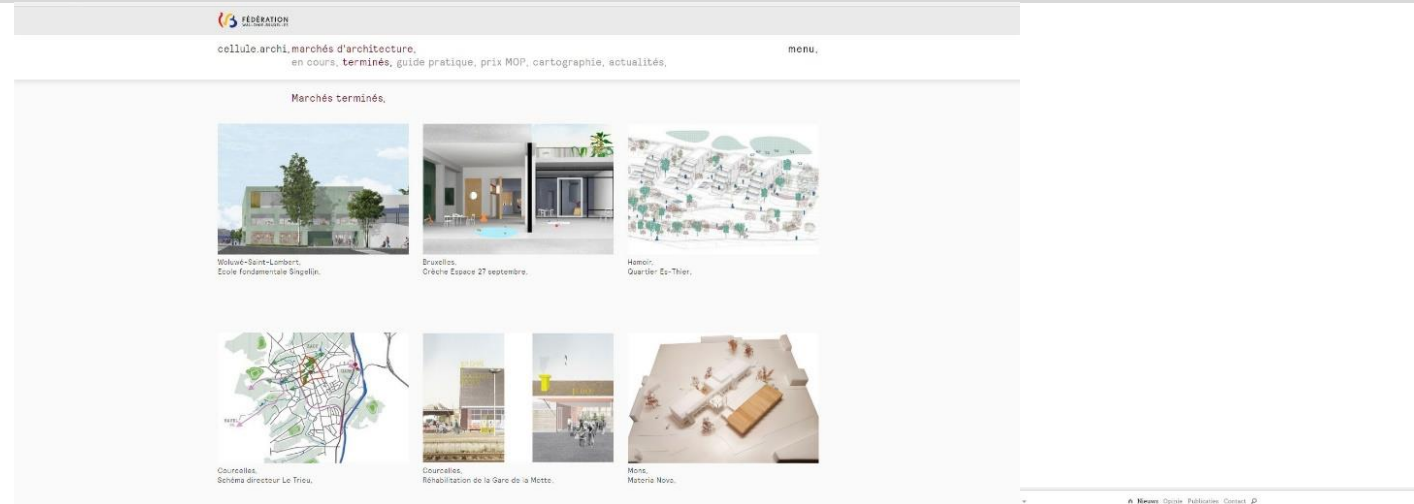
Fédération Wallonie-Bruxelles
www.cellulearchi.be

- Vlaams Bouwmeester

Communauté flamande
www.vlaamsbouwmeester.be

- bMa Bouwmeester/Maitrearchitecte

Région de Bruxelles Capitale
www.bma.brussels



ACTUS

06.09.2019

De kandidaten voor de projecten in Open Oproep 36 zijn bekend 499 kandidaturen voor 9 projecten

Op zondag 25 augustus liep de termijn voor de kandidaatstelling voor Open Oproep 36 ten einde. De kandidaten voor de verschillende projecten zijn nu bekend. De lijsten zijn te raadplegen via de verschillende projectpagina's.

In totaal ontving het Team Vlaamse Bouwmeester 499 kandidaturen voor 9 projecten. 300 kandidaturen werden ingekwamd door een totaal van 299 kandidaturen door een lokale vereniging. Daarnaast was het project voor het Ontegengestemd Centrum met 66 steden daarin.

In de volgende stap zullen de opdrachtgevers de 'winnaars' selecteren die geselecteerd worden om een offerte in te dienen. De opdrachtgevers maken deze selectie in samenwerking met de Vlaamse Bouwmeester. De lijst van de selectiecommissie is beschikbaar via de pagina van de verschillende opdrachtgevers, de stand van zaken van het project kan ook worden gevolgd. Via de projectpagina's kan u de toezicht van de verschillende projecten volgen.

Het Team Vlaamse Bouwmeester wordt alle kandidaten te danken voor hun kandidaatstelling en voor het vertrouwen in de Open Oproep.

GERELATEERDE ITEMS



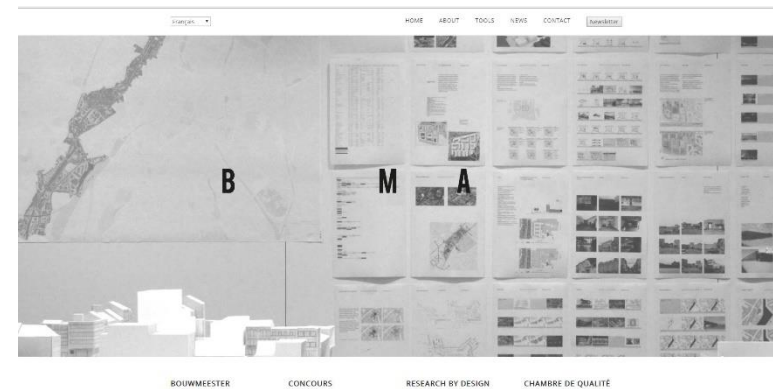
OPEN OPROEP 36

24.08.2019
Reminder kandidaatstelling
Open Oproep 36 voor 16



OPEN OPROEP 36

24.08.2019
Open Oproep 36 online
#OpenOproep36voor16



LE CINÉMA « SAUVENIÈRE »

2001-2008

Liège

Maîtrise d'ouvrage : FW-B

Utilisateurs : Les Grignoux

Architecte : V+

Partenaires : Ville de Liège

Subvention : FEDER (UE)



MINISTÈRE DE LA COMMUNAUTÉ FRANÇAISE
ADMINISTRATION GÉNÉRALE DE L'INFRASTRUCTURE
Service des Infrastructures Culturelles
MARCHÉ DE SERVICE PAR PROCÉDURE NÉGOCIÉE AVEC PUBLICITÉ
EUROPÉENNE

CREATION D'UN COMPLEXE CINÉMATOGRAPHIQUE A LIEGE PORTE PAR L'ASBL LES GRIGNOUX

Cahier spécial des charges

Dérogation au Cahier général des charges : article 5, cautionnement.

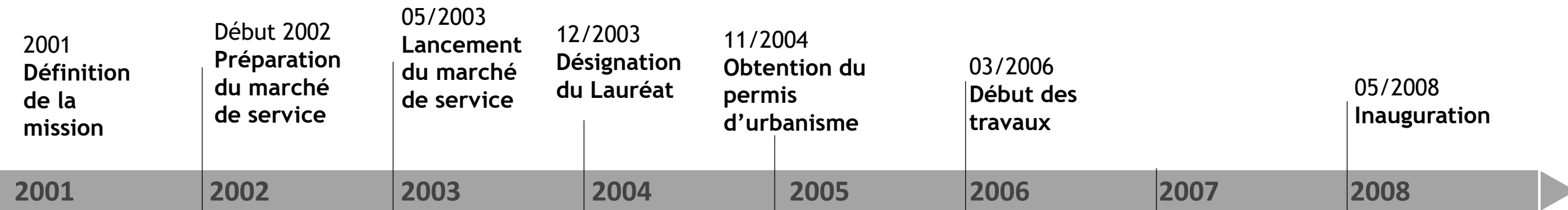
1. Mode de passation de marché : procédure négociée, avec publicité européenne
2. Les documents suivants sont d'application :
 - Loi du 24 décembre 1993 relative aux marchés publics
 - L'Arrêté Royal du 25 mars 1999 modifiant l'Arrêté Royal des 8 et 10 janvier 1996 relatif aux marchés publics de travaux, de fournitures et de services
 - Arrêté Royal du 26 septembre 1996, établissant le cahier général des charges des marchés publics de travaux, de fournitures et de services.
3. Envoi ou dépôt de l'offre:

Aux date et heure indiquées dans l'invitation à présenter une offre
A l'asbl " Les Grignoux "
Rue Sœurs de Hasque, 9
4000 Liège

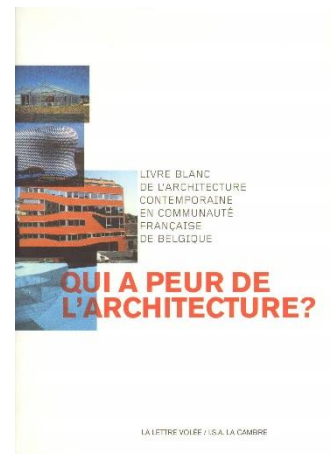
A l'attention de Chantal Dassonville, Architecte – Directrice
Au Ministère de la Communauté française
Administration générale de l'Infrastructure
Service des Infrastructures culturelles

LA TRANSCRIPTION LÉGALE D'UN PROCESSUS



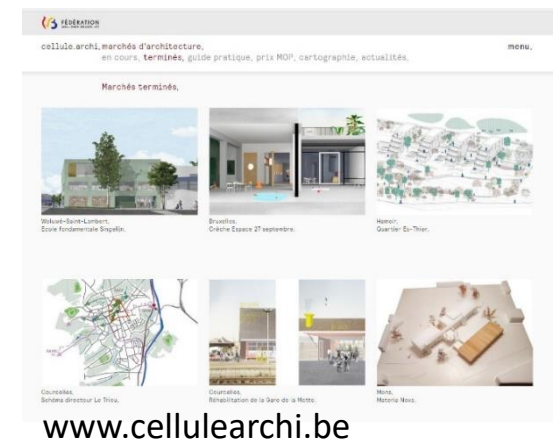


Parution du Livre Blanc
36 Recommandations en
faveur d'une Politique
architecturale
audacieuse en FWB

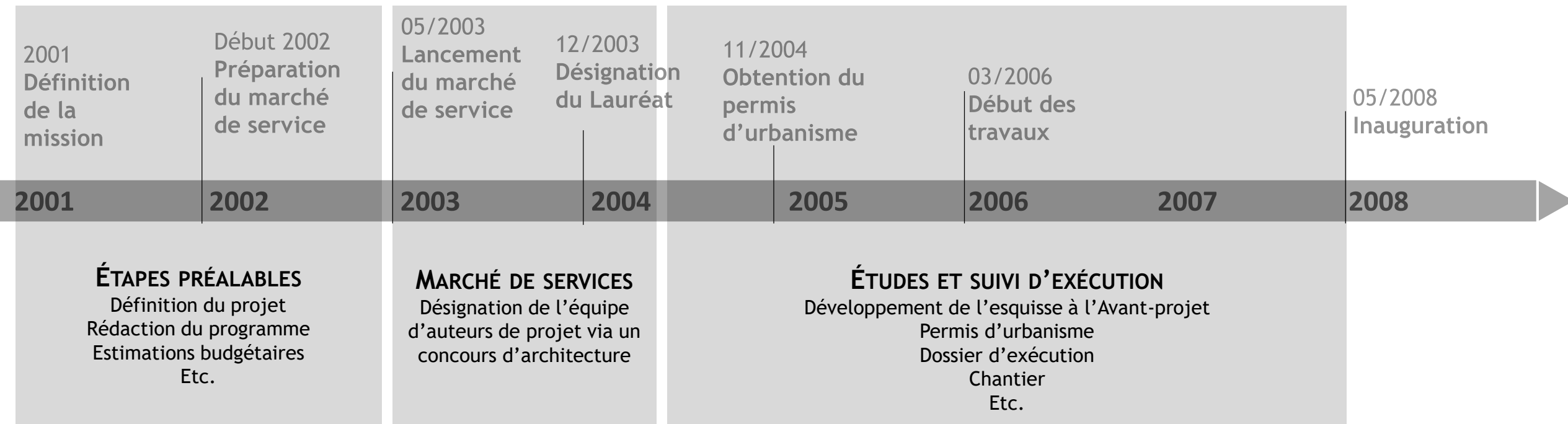


Création de la Cellule Architecture

- Accompagnement des marchés d'architecture
- Diffusion promotion culturelle
- Intégration d'œuvre d'art

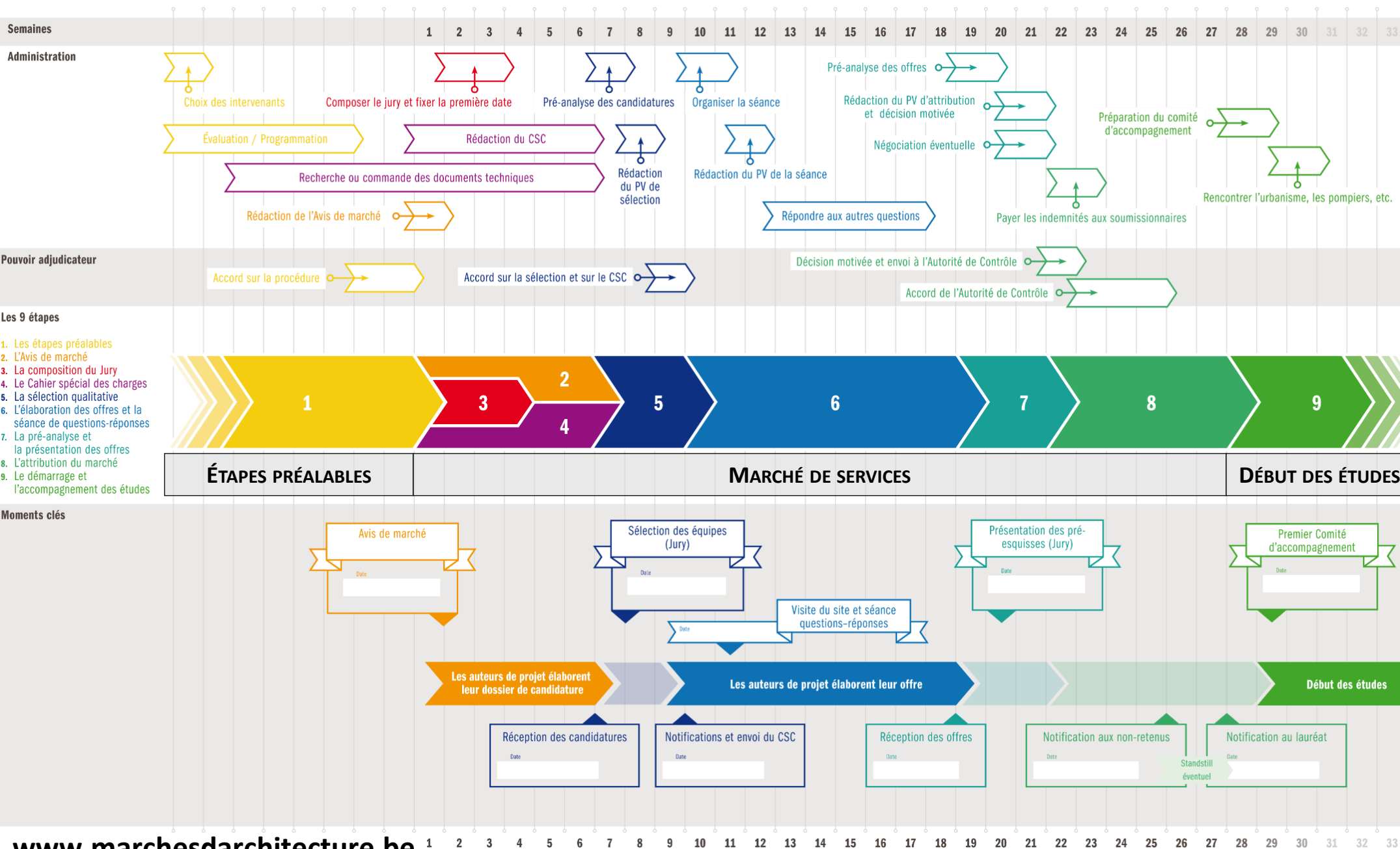


LA PRATIQUE DE LA CELLULE ARCHITECTURE EN BREF



INTERVENTION DE LA CELLULE ARCHITECTURE

LA PRATIQUE DE LA CELLULE ARCHITECTURE EN BREF



DES FONDAMENTAUX

En 2 temps

1. Sélection de 5 équipes sur base d'un dossier de candidature
2. Sélection d'une pré-esquisse parmi les 5 proposées

Avec Négociation

Avec un jury

Avec présentation orale du projet

DÉCLARATION DE DAVOS 2018

VERS UNE CULTURE DU BÂTI DE QUALITÉ POUR L'EUROPE

« 5. Outre la conception architecturale et structurelle, l'aménagement du paysage et leur réalisation matérielle, **la culture du bâti s'exprime également à travers les processus de planification des projets de construction**, des infrastructures, des villes et villages et des paysages ouverts. »

« 16. **Une culture du bâti de qualité ne peut voir le jour qu'au sein d'un discours interdisciplinaire et à travers une coopération intersectorielle à différents niveaux entre les responsables politiques, les autorités compétentes et les professionnels.** Étant donné qu'elle comprend des aspects créatifs, fonctionnels et sociaux, toutes les disciplines et tous les professionnels pertinents doivent être impliqués sur un pied d'égalité. **Des concours de conception interdisciplinaires et amplement débattus sont un exemple d'instrument clé promouvant une qualité élevée.** Pour réussir, la culture du bâti de qualité nécessite également la participation de la société civile ainsi qu'un public pleinement informé, qualifié et sensibilisé. »

Signature de la Déclaration de Davos par les Ministres de la Culture
3 octobre 2018 à Bruxelles
De g. à d.: C. Van Zeeland (repr. A. Greoli), S. Gatz, F. Laanan, P. Smet





L'architecture est un art qui dépend d'abord de la commande et de la commande « intelligente ». A ce titre, la qualité architecturale n'est pas de la seule responsabilité des architectes et des professionnels de la maîtrise d'œuvre : elle incombe pour une large part aux maîtres d'ouvrage, et à l'ambition qui doit les animer.

Yves Dauge, sénateur de la République française.

Rapport d'information fait au nom de la commission des Affaires culturelles sur les métiers de l'architecture,

Sénat français, n° 64, session ordinaire de 2004-2005

SE POSER LES BONNES QUESTIONS



Pour saisir les enjeux d'un territoire...

...d'un programme...

...les documenter ...

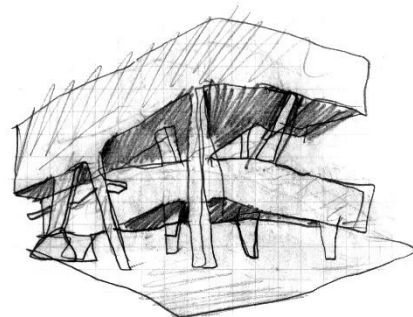
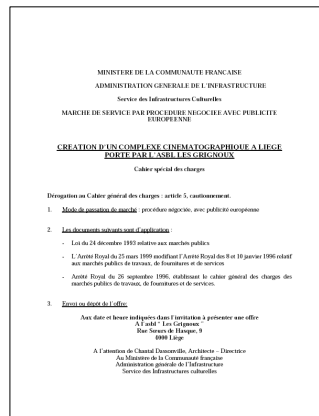
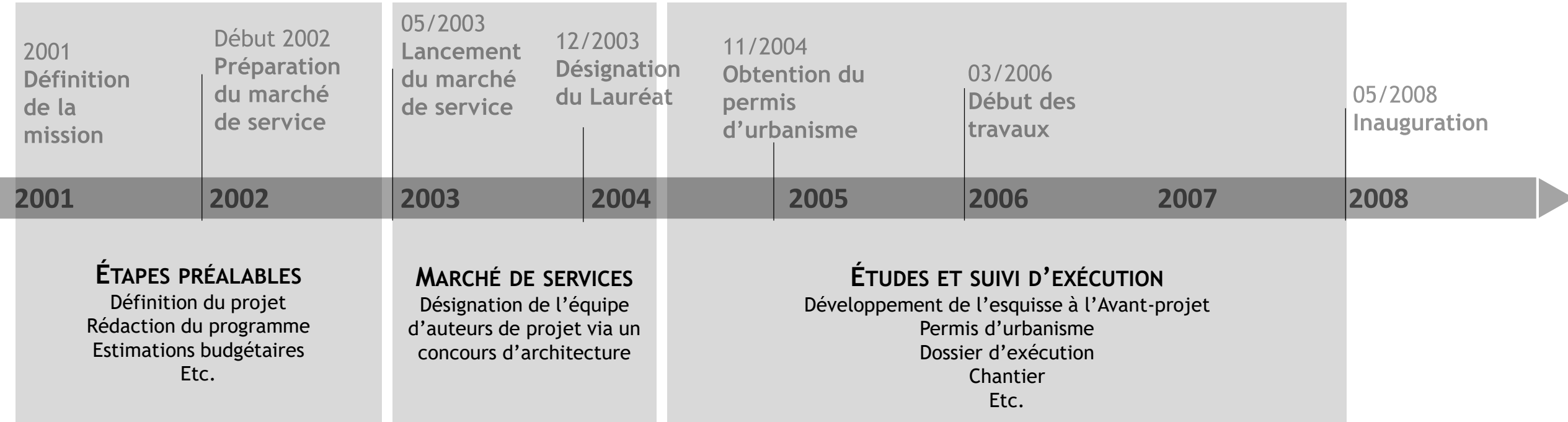
...et définir le champ des possibles



Le Sauvenière au cœur de Liège

RESPONSABILITÉS & INCERTITUDES

TENIR LES ENJEUX AU FIL DU TEMPS



RESPONSABILITÉS & INCERTITUDES

EXPLORER DES SCÉNARII: DES CANDIDATURES AUX OFFRES

Pour ouvrir sur de nouvelles perspectives

1	Architecture	Abssis
	Conception salles cinéma	Abssis
	Stabilité	Abssis
	Techniques spéciales	Boydens
	Acoustique	Venac
Signalétique	Abssis	

2	Architecture	Art & Build
	Conception salles cinéma	Claude DIOURI Jean-Philippe VAN NYEN
	Stabilité	BE Greisch
	Techniques spéciales	Marcq et Roba
	Acoustique	D2S
Signalétique		

3	Architecture	François LOUWET (Audex) DARONIAN - GAYET
	Conception salles cinéma	
	Stabilité	DEHARENG
	Techniques spéciales	AXIS
	Acoustique	ATS
	Signalétique	Marketing Design
	Coordination/planification Scénographie	CPM SCENE

4	Architecture	Daniel DETHIER
	Conception salles cinéma	Frédéric NAMUR
	Stabilité	BE Greisch
	Techniques spéciales	BE Greisch
	Acoustique	Peutz et Associés
Signalétique	M et Mme Productions Jean GLIBERT	

5	Architecture	Mario GARZANITI AIUD (G. HONORE) Novatec
	Conception salles cinéma	MATHYS
	Stabilité	NEY & PARTNERS
	Techniques spéciales	DTS
	Acoustique	MATHYS
Signalétique	Agence A3	

6	Architecture	Pierre HEBBELINCK
	Conception salles cinéma	Synopsis Vincent ITTERBEEK
	Stabilité	BE Greisch
	Techniques spéciales	Pierre BERGER
	Acoustique	Commins Acoustics Workshop
Signalétique	Winston SPIRET	

7	Architecture	L'Escaut Gigogne
	Conception salles cinéma	Alain BESSE
	Stabilité	JZH & Partners
	Techniques spéciales	Detang
	Acoustique	Capri Acoustique
Signalétique	Salut Public	

8	Architecture	Groupe Triangle
	Conception salles cinéma	Groupe Triangle
	Stabilité	LEMAIRE
	Techniques spéciales	BICE
	Acoustique	ATS
Signalétique	HEROUFOSSE	

9	Architecture	Charles VANDENHOVE
	Conception salles cinéma	Charles VANDENHOVE
	Stabilité	BE Greisch
	Techniques spéciales	BE Greisch
	Acoustique	Peutz et Associés
Signalétique	Charles VANDENHOVE	

10	Architecture	V+ BAS
	Conception salles cinéma	Daïdalos et Peutz Advies Bureau
	Stabilité	BAS
	Techniques spéciales	Bureau Batiment et Techniques
	Acoustique	Daïdalos et Peutz Advies Bureau
Signalétique	DesignLab	

Les 10 candidatures du Sauvenière

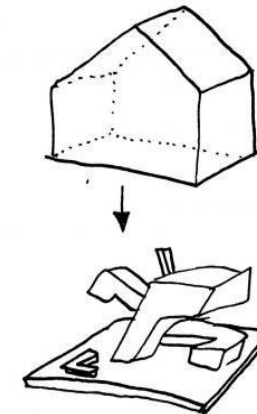


Les 6 pré-esquisses

FAIRE CONFIANCE

V+ (Vers plus de bien-être)

Fondé en 1998 par Jörn Aram Bihain, Thierry Decuyperre & Shin Hagiwara (jusqu'en 2009)



Maison Cortier - De Lat
2001-2003
Ternat

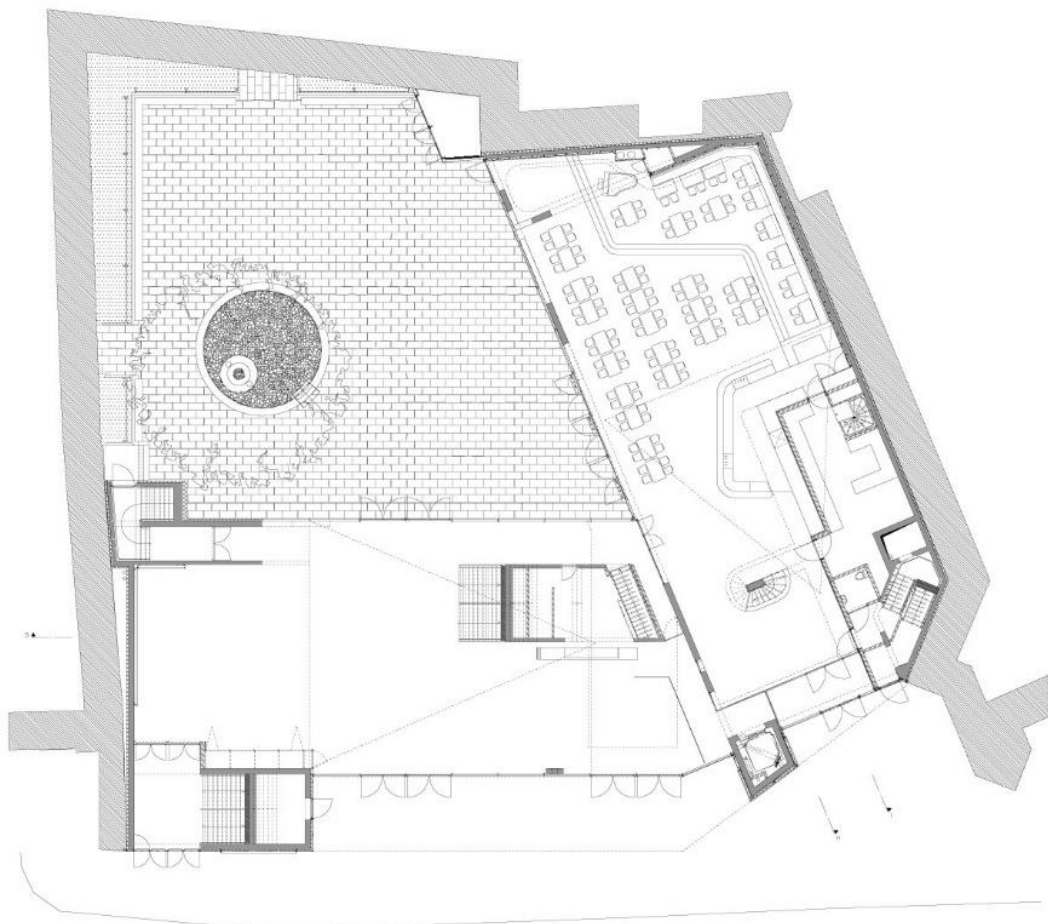
Maîtrise d'ouvrage : Privé

Architecte : V+
www.vplus.org

L'équipe de V+ lors de l'exposition « Niches » à
Bozar - 2008 - Bruxelles

FIXER LES LIGNES DE FORCE : LE JURY

Pour saisir une vision



Plan rez ©V+

a) - SUPERPOSITION DE DEUX VOLUMES -

- 1^{er} VOLUME (SALLE 1 ET 2)

- BRUTE, RUGUEUX, DÉFORMÉ, PORTÉUR

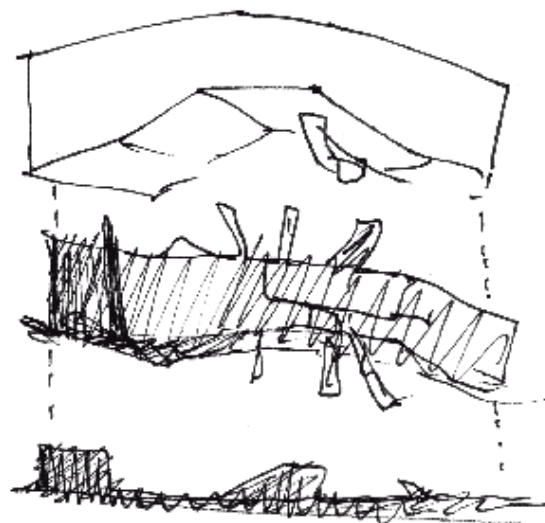
FINITION : BÉTON BRUTE + TRAITEMENT

- 2^e VOLUME (SALLE 3 ET 4)

- GRAND-MASSE, BLANC, AÉRIEN.

FINITION : GYPSE, PLAFONNAGE, PEINTURE
BLANCHE

b) LE PATIOT EST UN BÂTIMENT SCULPTURAL
L'OBJECTIF DE LA LUMIÈRE SERA D'UNE PART
DE RENFORCER, SOULIGNER SA PLASTICITÉ, D'AUTRE PART
DE GUIDER LES SPECTATEUR A TRAVERS LE BÂTIMENT
(PROMENADE ARCHITECTURALE)



VOLUME 2 / BLANC / AÉRIEN.

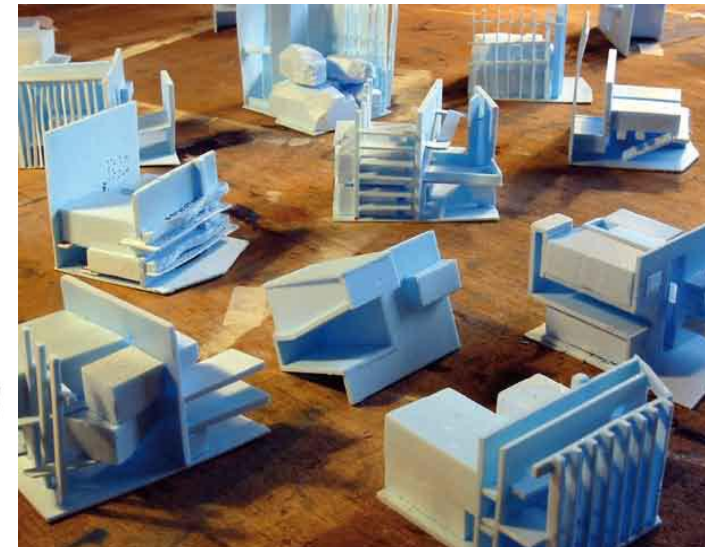
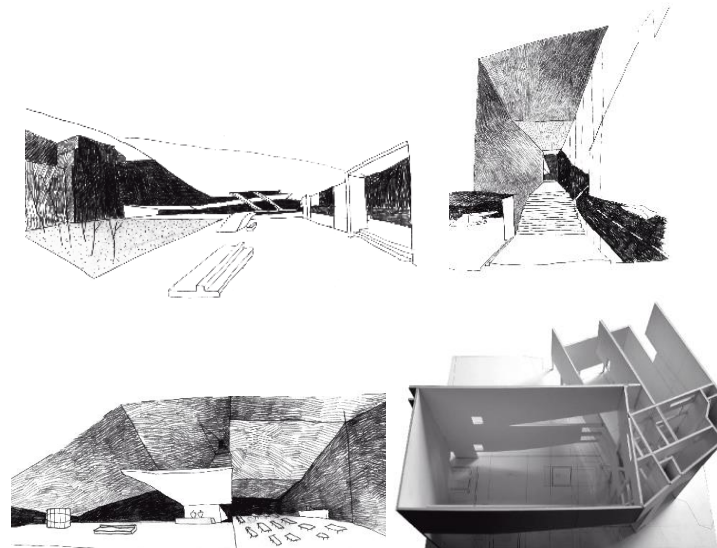
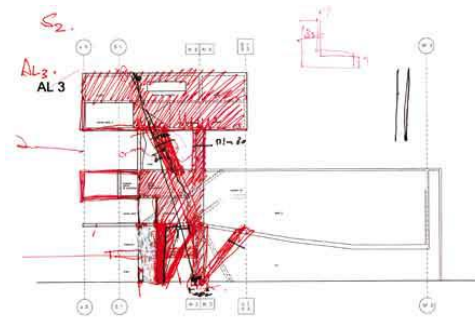
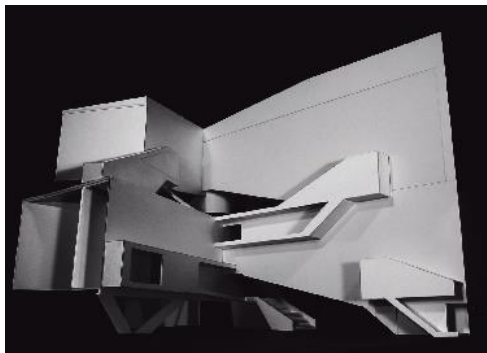
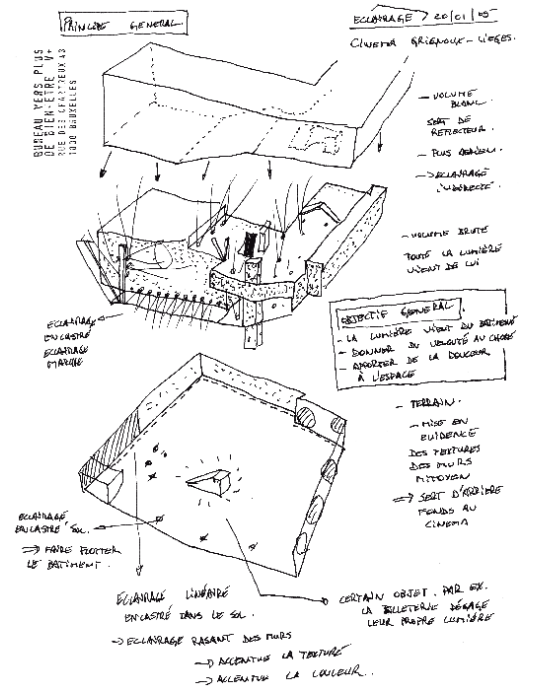
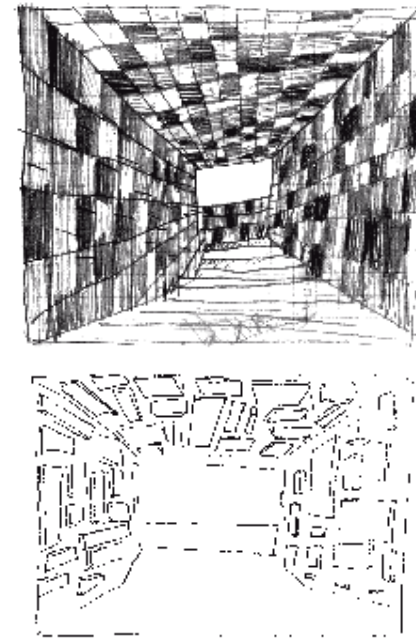
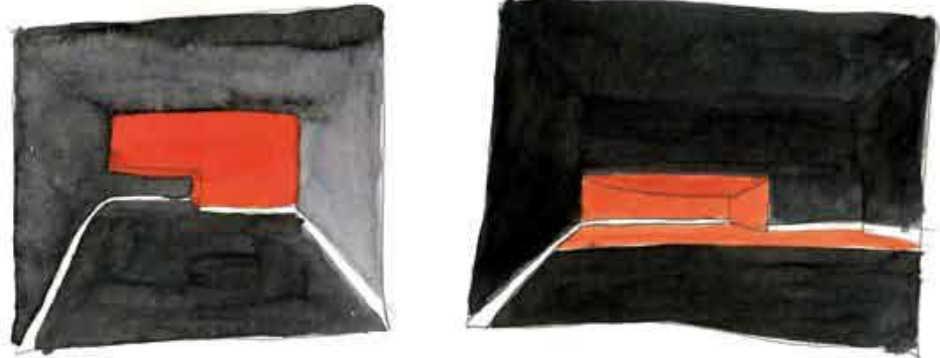
VOLUME 1 / BRUTE / PUISSANT

SOL

RESPONSABILITÉS & INCERTITUDES

FIXER LES LIGNES DE FORCE : LA NÉGOCIATION

Pour ouvrir sur d'autres discussions



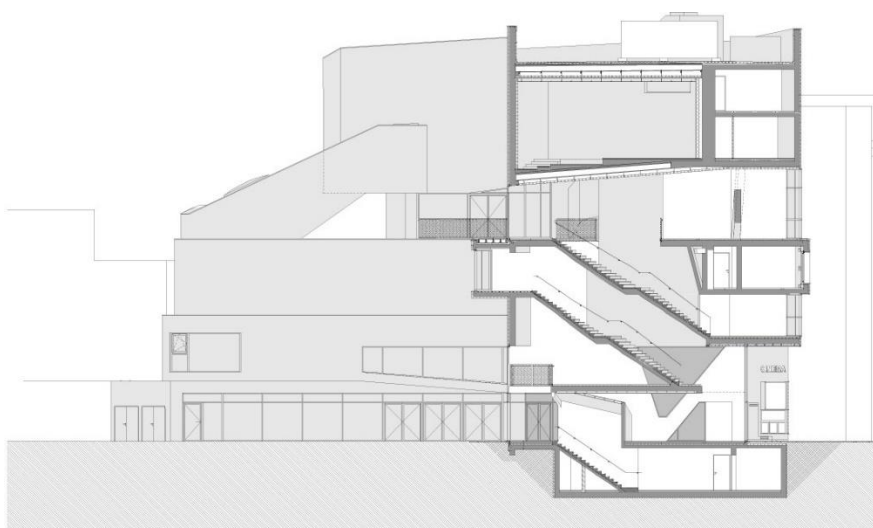
© V +

Documents d'étude suite au marché

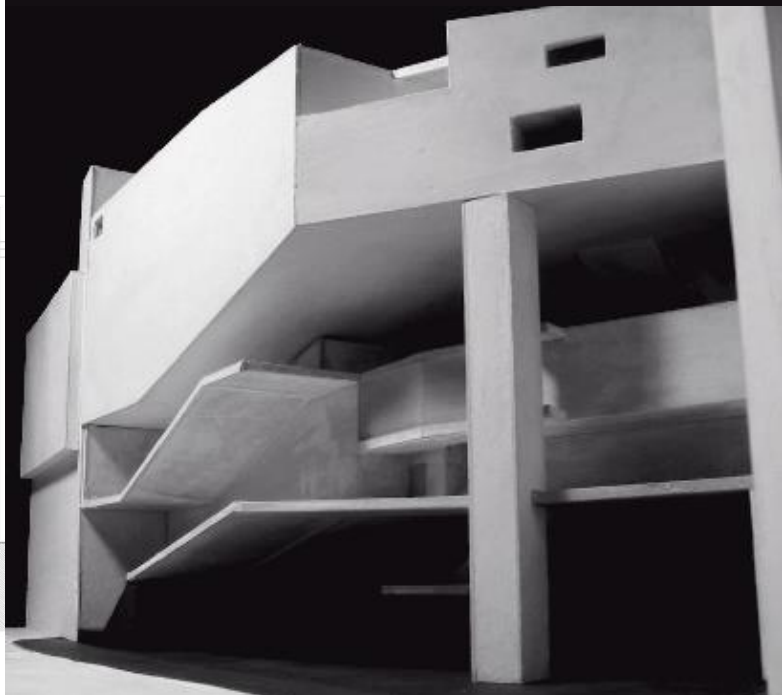
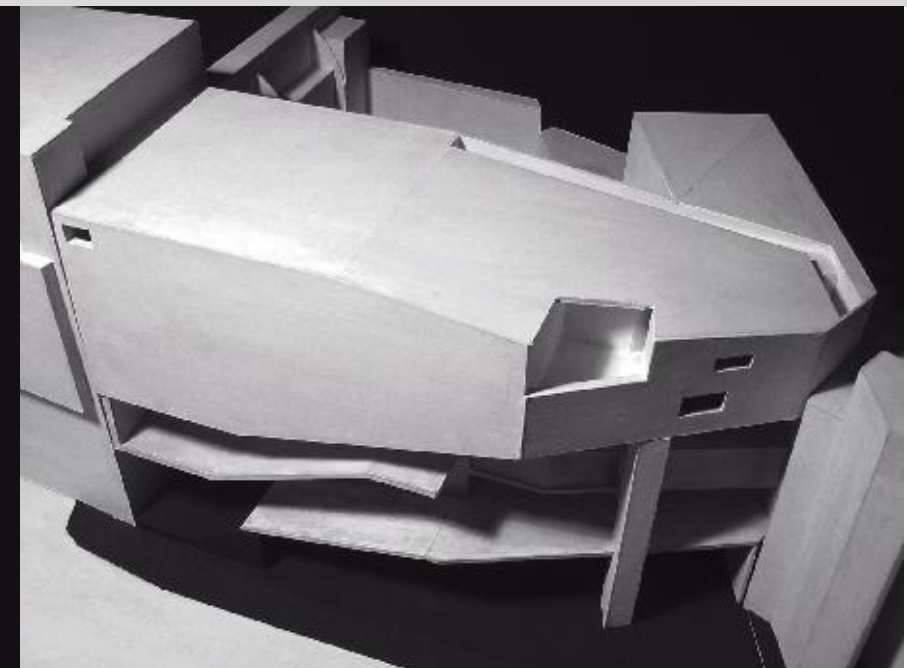
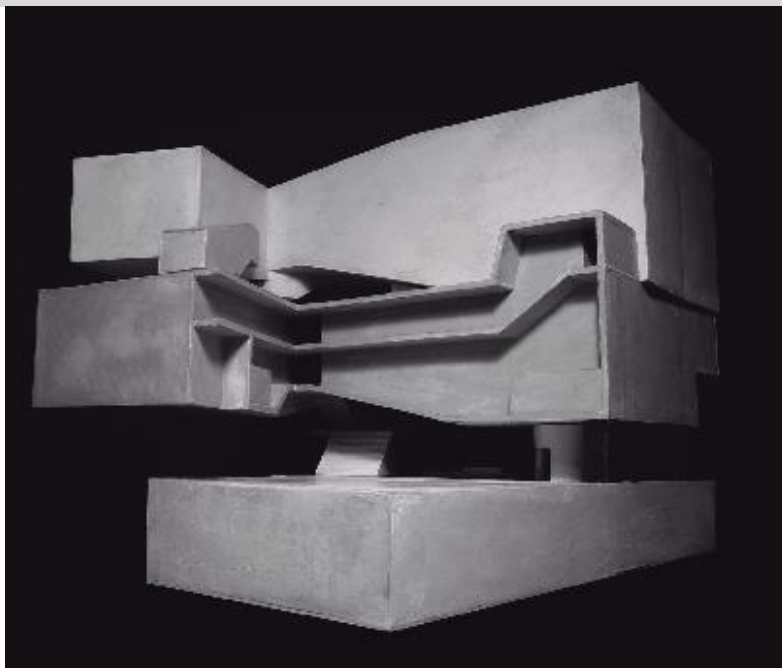
RESPONSABILITÉS & INCERTITUDES

DISPOSER DES BONS OUTILS

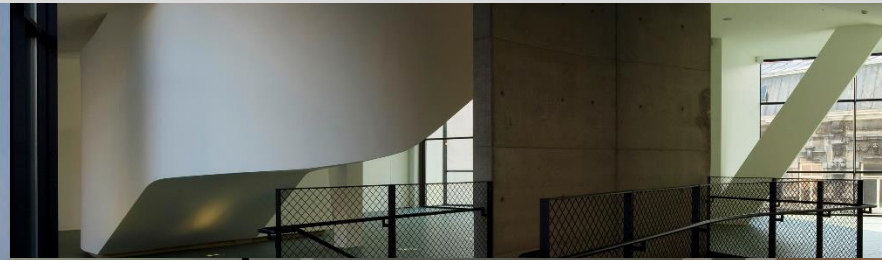
Pour porter les discussions



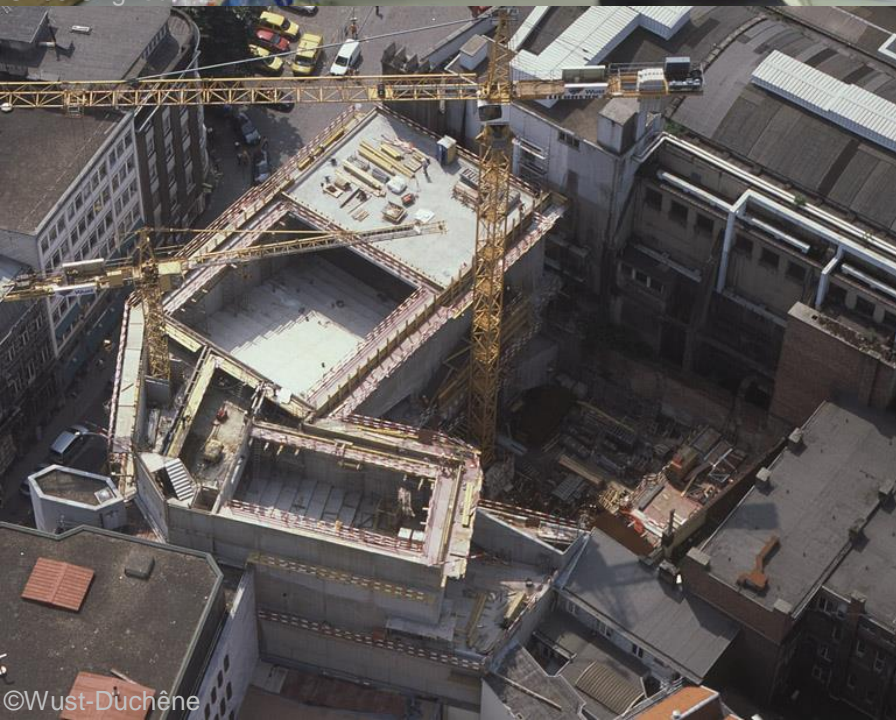
Coupe transversale (faïlle) © V+



RESPONSABILITÉS & INCERTITUDES



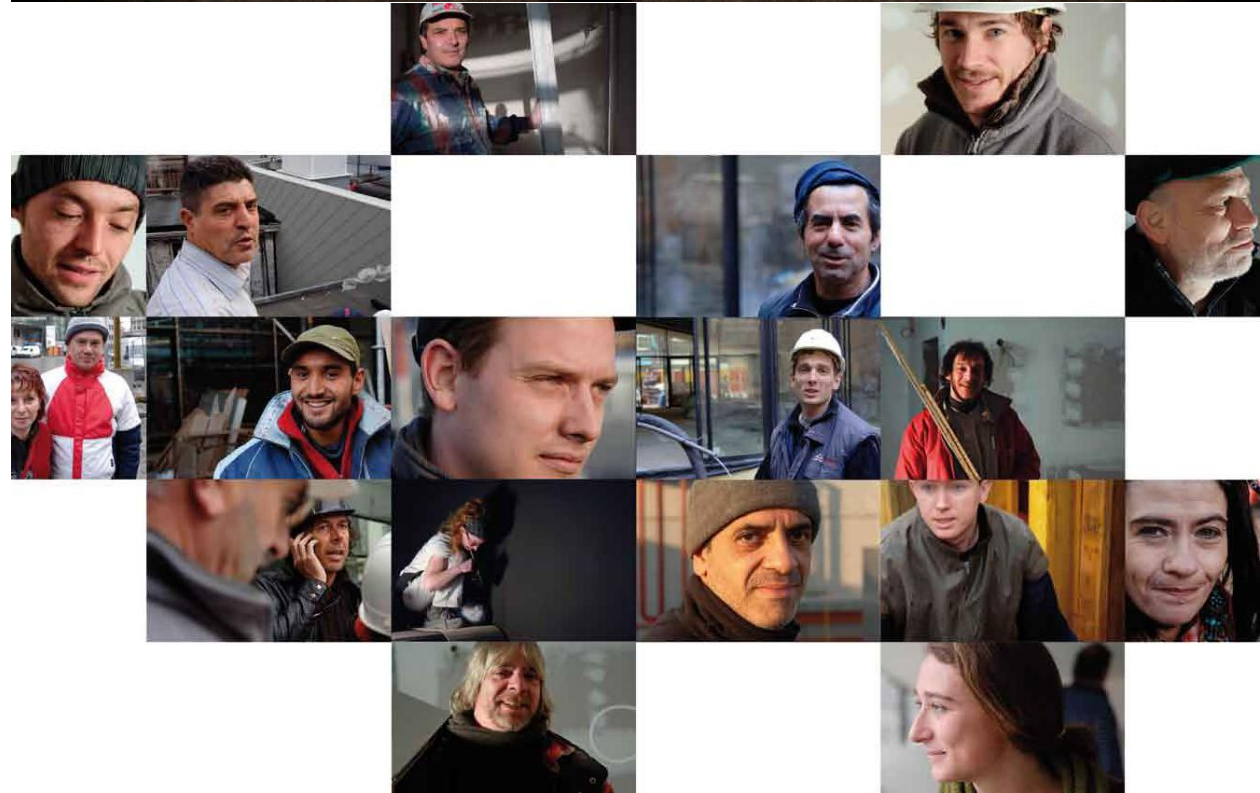
RESPONSABILITÉS & INCERTITUDES



RESPONSABILITÉS & INCERTITUDES



© Alain Janssens



LE TEMPS D'UNE COMMANDE PUBLIQUE ENTRE INCERTITUDES ET RESPONSABILITÉS

Chantal DASSONVILLE
Cellule architecture
Fédération Wallonie Bruxelles



FÉDÉRATION
WALLONIE-BRUXELLES
cellule.archi,

