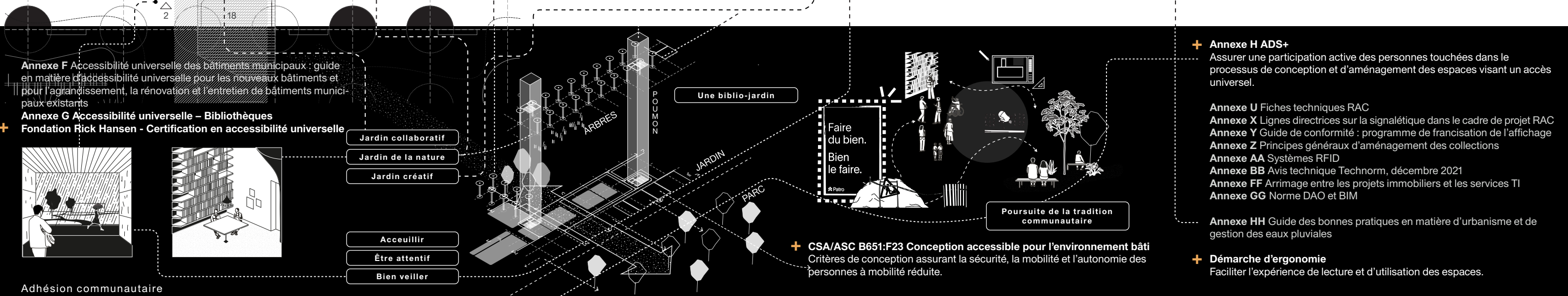
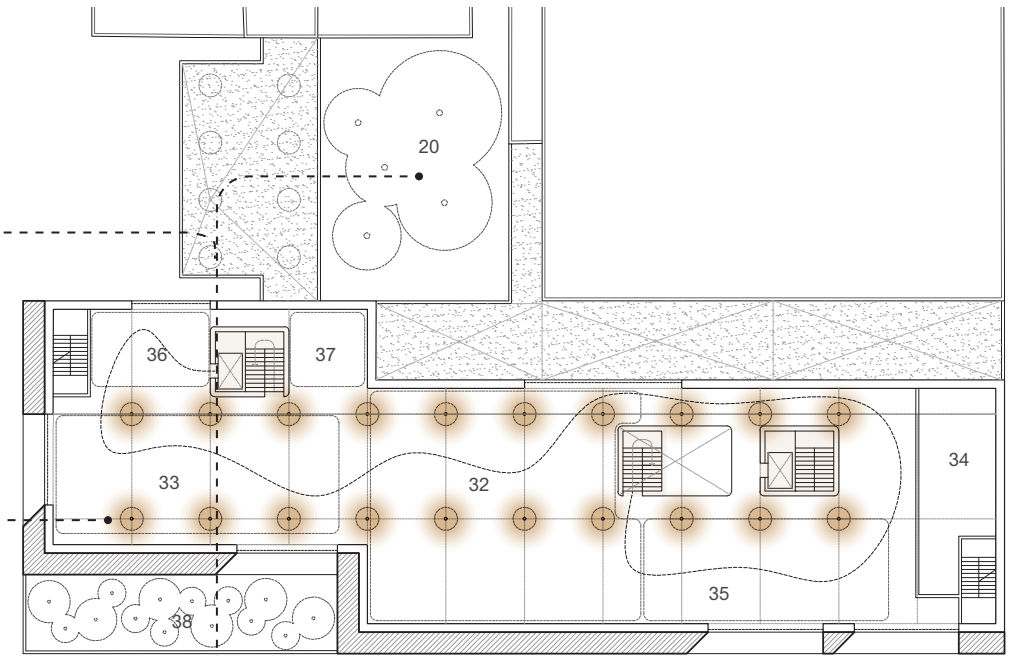
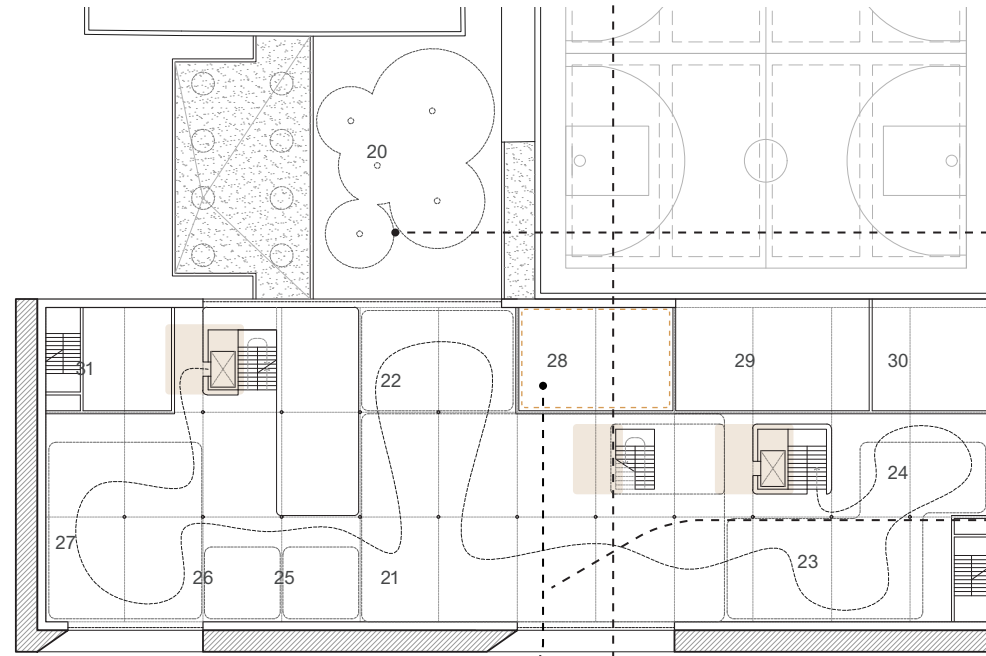
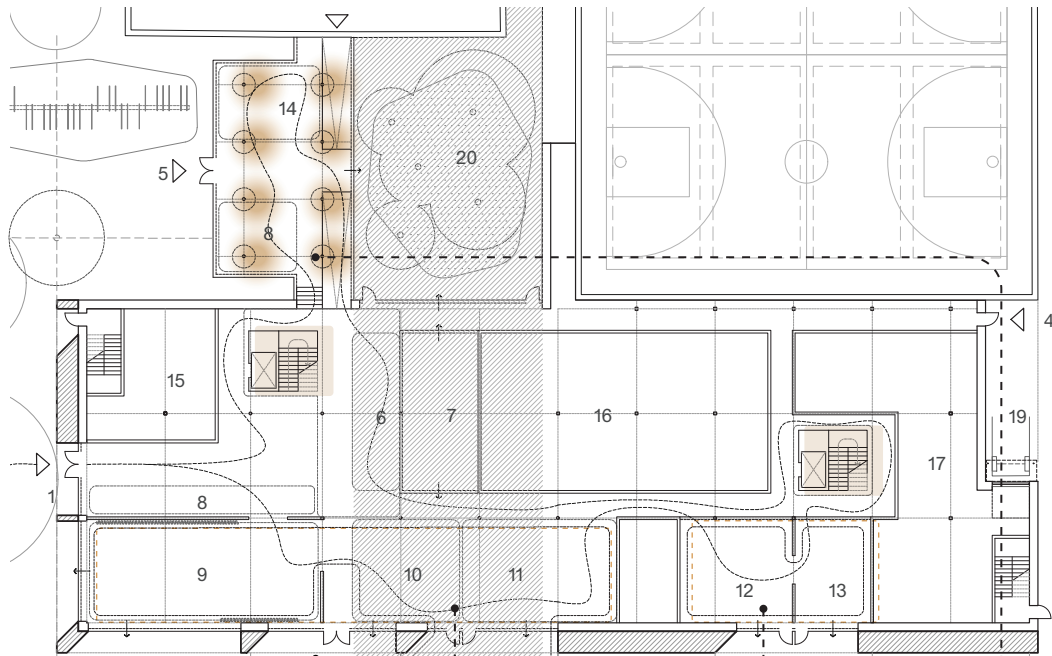
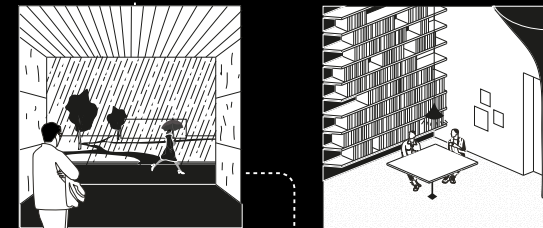


<b>Niveau 1</b>		<b>Niveau 2</b>	
1	Entrée principale	21	Collections des jeunes
2	Entrée secondaire Parc le Prévost	22	Collections et espace de lecture des adolescents
3	Entrée secondaire Patro	23	Collections 0-5 ans
4	Entrée des employés	24	Aire de jeux
5	Entrée entre le Patro et la bibliothèque	25	Postes et bornes libre-service
6	Hall	26	Station d'aide et d'information
7	Comptoir d'accueil & système de retour et de tri automatisé	27	Espace de lecture
8	Bibliothèque express	28	Médialab
9	Espace multifonctionnel	29	Salle d'animation
10	Café	30	Halte famille et sanitaires
11	Espace de travail multifonctionnel	31	Espace de travail bibliothécaire
12	Laboratoire culinaire		
13	Grainothèque	<b>Niveau 3</b>	
14	Libre-service	32	Collections adultes
15	Vestiaires et sanitaires	33	Espace de travail et d'apprentissage
16	Administration	34	Sanitaires et dépôts
17	Gestion des transits, aire de reception et dépôts	35	Espace de lecture
18	Terrasse extérieure	36	Postes et bornes libre-service
19	Débarcadère	37	Station d'aide et d'information
20	Jardins	38	Toit vert



**Annexe F** Accessibilité universelle des bâtiments municipaux : guide en matière d'accessibilité universelle pour les nouveaux bâtiments et pour l'agrandissement, la rénovation et l'entretien de bâtiments municipaux existants

**Annexe G** Accessibilité universelle – Bibliothèques  
**Fondation Rick Hansen - Certification en accessibilité universelle**



Adhésion communautaire

- Jardin collaboratif
- Jardin de la nature
- Jardin créatif

- Accueillir
- Être attentif
- Bien veiller

**+ Annexe H ADS+**  
 Assurer une participation active des personnes touchées dans le processus de conception et d'aménagement des espaces visant un accès universel.

- Annexe U** Fiches techniques RAC
- Annexe X** Lignes directrices sur la signalétique dans le cadre de projet RAC
- Annexe Y** Guide de conformité : programme de francisation de l'affichage
- Annexe Z** Principes généraux d'aménagement des collections
- Annexe AA** Systèmes RFID
- Annexe BB** Avis technique Technorm, décembre 2021
- Annexe FF** Arrimage entre les projets immobiliers et les services TI
- Annexe GG** Norme DAO et BIM

**Annexe HH** Guide des bonnes pratiques en matière d'urbanisme et de gestion des eaux pluviales

**+ Démarche d'ergonomie**  
 Faciliter l'expérience de lecture et d'utilisation des espaces.

**+ CSA/ASC B651:F23 Conception accessible pour l'environnement bâti**  
 Critères de conception assurant la sécurité, la mobilité et l'autonomie des personnes à mobilité réduite.