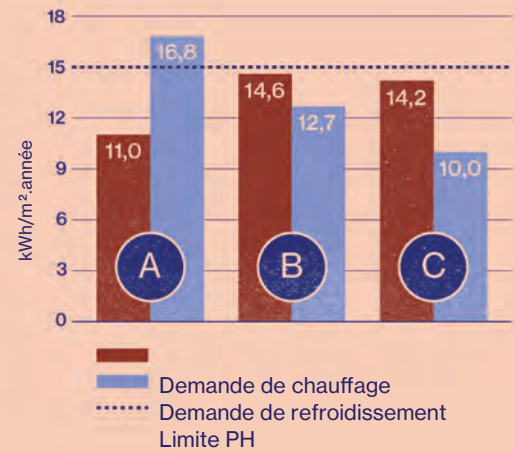
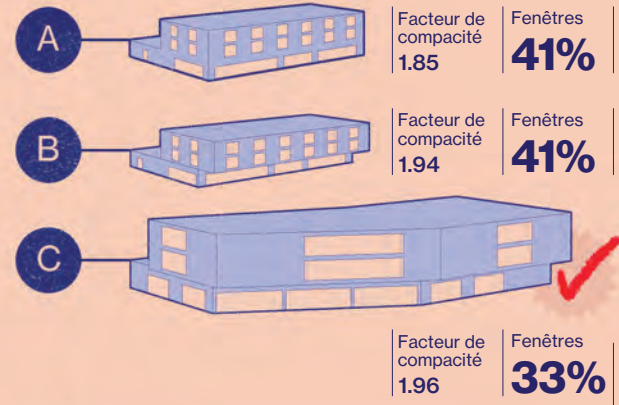


Étude volumétrique

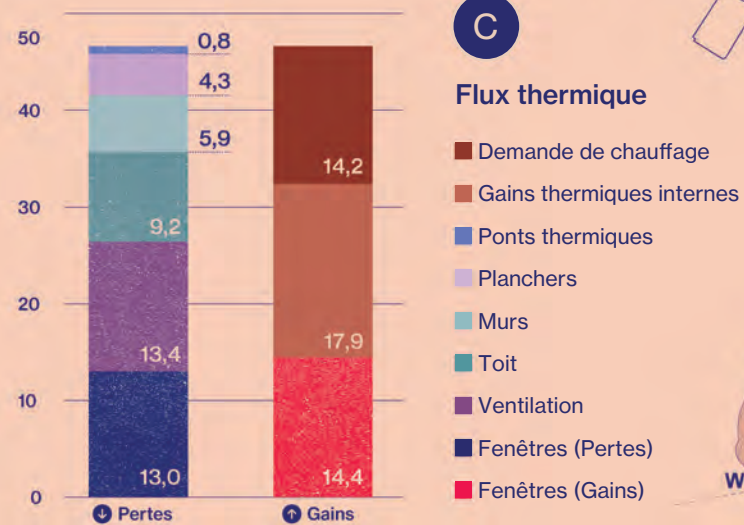


Itérations préliminaires de l'analyse PHPP

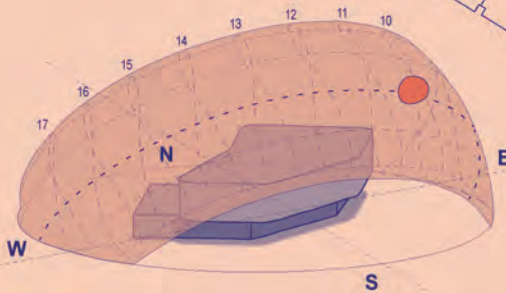
Le design final devra soigneusement équilibrer les besoins en chauffage et en refroidissement grâce à des stratégies telles qu'une volumétrie compacte, un ratio fenêtres-murs approprié et des solutions de protection solaire. La conception de la ventilation et les gains thermiques internes provenant des occupants et des équipements influenceront également ces besoins énergétiques. En collaboration étroite avec l'ingénieur mécanique et le groupe client, nous affinerons les hypothèses afin d'optimiser la conception.



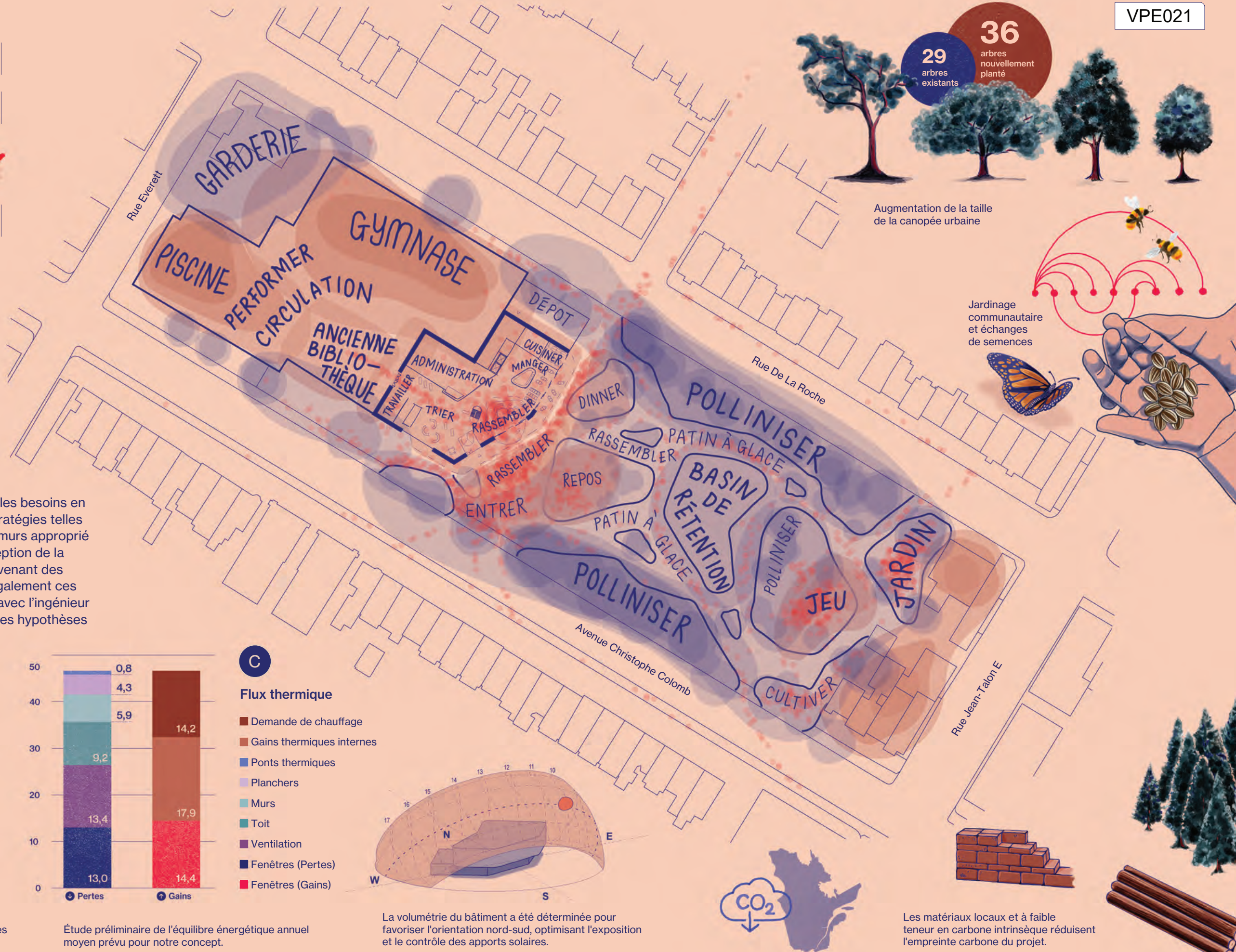
Prise en compte des différentes sources de gains thermiques et de leur relation avec le confort des occupants.



Étude préliminaire de l'équilibre énergétique annuel moyen prévu pour notre concept.



La volumétrie du bâtiment a été déterminée pour favoriser l'orientation nord-sud, optimisant l'exposition et le contrôle des apports solaires.



29 arbres existants
36 arbres nouvellement plantés

Augmentation de la taille de la canopée urbaine

Jardinage communautaire et échanges de semences



Les matériaux locaux et à faible teneur en carbone intrinsèque réduisent l'empreinte carbone du projet.