

## UN PARC-BIBLIOTHÈQUE RÉSILIENT

Le bâtiment et le parc forme un écosystème travaillant en symbiose avec les éléments naturels. Alors que l'enveloppe, avec sa performance énergétique supérieure, repousse le froid et la pluie-neige ces derniers sont pris en charge par le site. Cette enveloppe est constituée de matériaux naturels durables faciles à approvisionner et à réparer (bois, pierre et verre).

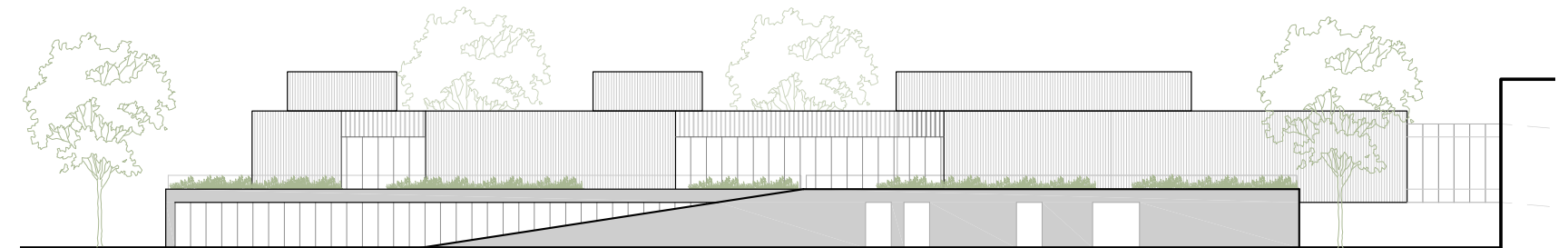
Les meilleures pratiques de systèmes passifs seront utilisées en combinaison pour bénéficier des avantages de chacun. Notons entre autres la filtration naturelle du soleil et l'effet de cheminée pour contrôler la surchauffe en été. Des systèmes mixtes comme les cheminées solaires et puit canadien vont être activés pour le chauffage en hiver et le refroidissement en été. Des systèmes mécaniques légers comme l'aérothermie combleront les besoins lors des pointes thermiques.



**Coupe transversale**  
Stratégies bioclimatiques



**Élévation Avenue Christophe-Colomb**



**Élévation rue De La Roche**

0 3m



**Vue perspective de l'intérieur de la bibliothèque**  
Lien avec le Parc Prévost



**Vue perspective de l'entrée principale Avenue Christophe-Colomb**  
Lien avec le Patro Villeray