

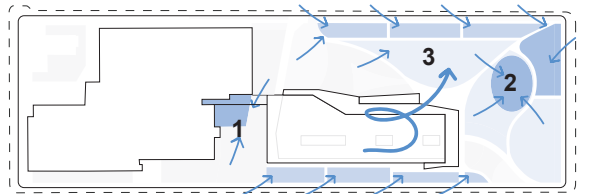
# PAYSAGES INTÉRIEURS

L'étage des adultes vise à offrir des ambiances confortables propices à la lecture et au travail de l'imaginaire. Pour y parvenir un grand effort sera déployé afin d'offrir de multiples vues sur des espaces de jardins intérieurs et extérieurs.

La structure en gros bois d'œuvre, choisie entre autres pour son empreinte carbone basse, est combinée aux surfaces murales et meubles en bois afin d'offrir une douceur des teintes qui diminuent la fatigue visuelle.

L'éclairage naturel contrôlé (lumière zénithale, lumière du Nord Nord-Est et filtration des rayons côté Sud) évitera les contrastes lumineux dérangeants.

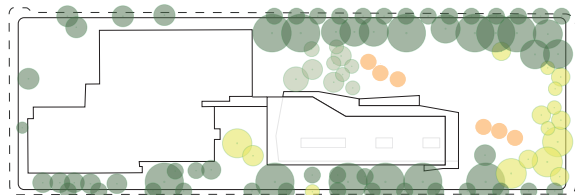
Le confort acoustique sera optimal à cet étage car les usages suivent une gradation en fonction du niveau de confort acoustique désiré des espaces les plus animés au RDC vers les espaces plus calmes à l'étage. Des salles de réunion vitrées et des panneaux vitrés circonscrivent les espaces plus bruyants, notamment autour des espaces double hauteur.



### Gestion des eaux pluviales

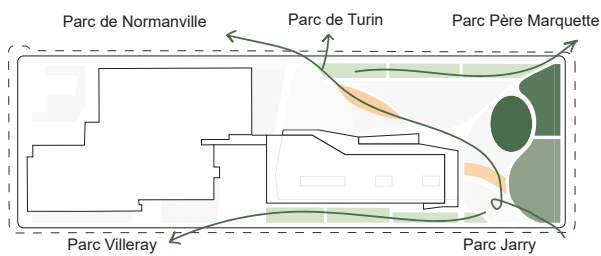
- 1 Water square - environ 750m<sup>2</sup>
- 2 Jardin de pluie - environ 495m<sup>2</sup>
- 3 Plaine de jeux libre - environ 1150m<sup>2</sup>

- Zone de rétention
- Saillie drainante
- Gestion des eaux in situ



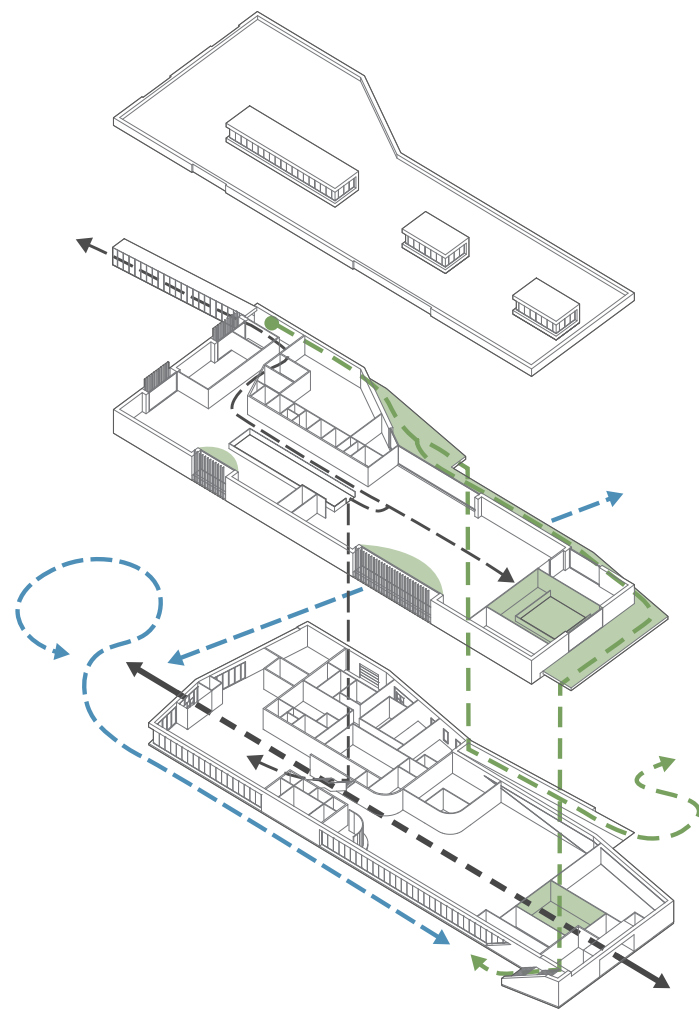
### Arbres et canopée bonifiés

- Arbres conservés
- Nouvelle plantation
- Arbres existants relocalisés
- Arbres fruitiers



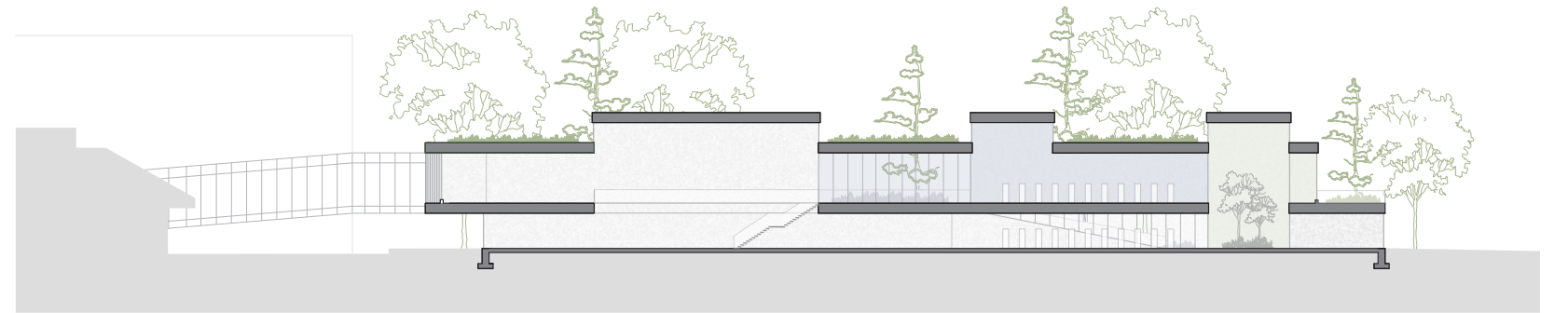
### Stratégie de plantation et biodiversité

- Corridor de biodiversité
- Bassin de rétention - résistant humidité élevé
- Naturalisation - résistant humidité moyenne
- Saillie drainante - résistant au sel et humidité
- Espèce comestible



### Axonométrie des parcours et espaces végétalisés

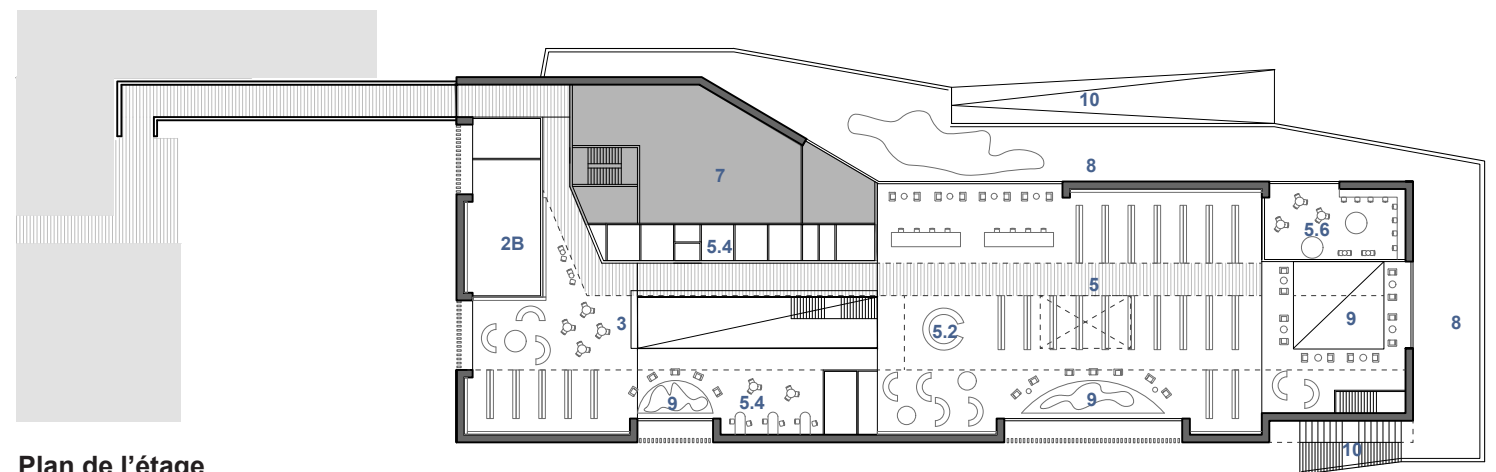
- Parcours urbain
- Parcours intérieur
- Parcours végétal
- Espaces végétalisés



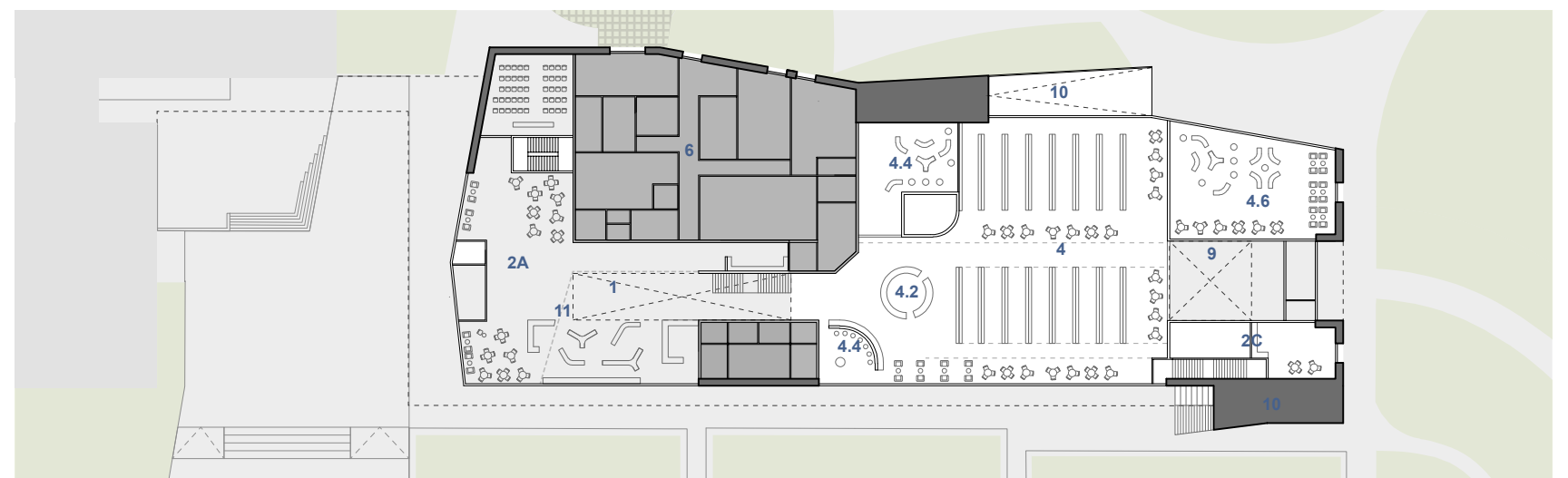
### Coupe longitudinale

Gestion sonore

- Zone bruyante
- Zone de contemplation/silence
- Zone de contrôle sonore



### Plan de l'étage



### Plan du rez-de-chaussée

- |                        |   |  |  |                                   |
|------------------------|---|--|--|-----------------------------------|
| 1 Promenade et accueil | 3 Esplanade des adolescents                 | 4.6 Espaces des tout-petits              | 5.6 Salon de lecture et d'étude silencieux | 9 Serre et bacs de plantation     |
| 2A Jardin collaboratif | 4 Esplanade des jeunes                      | 5 Esplanade des adultes                  | 6 Administration et personnel              | 10 Rampes et escaliers extérieurs |
| 2B Jardin créatif      | 4.2 Station d'aide et d'informations        | 5.2 Station d'aide et d'informations     | 7 Support technique                        | 11 Paroi coulissante              |
| 2C Jardin de la nature | 4.4 Espaces d'animations et d'apprentissage | 5.4 Espace de travail et d'apprentissage | 8 Toits verts                              |                                   |

