

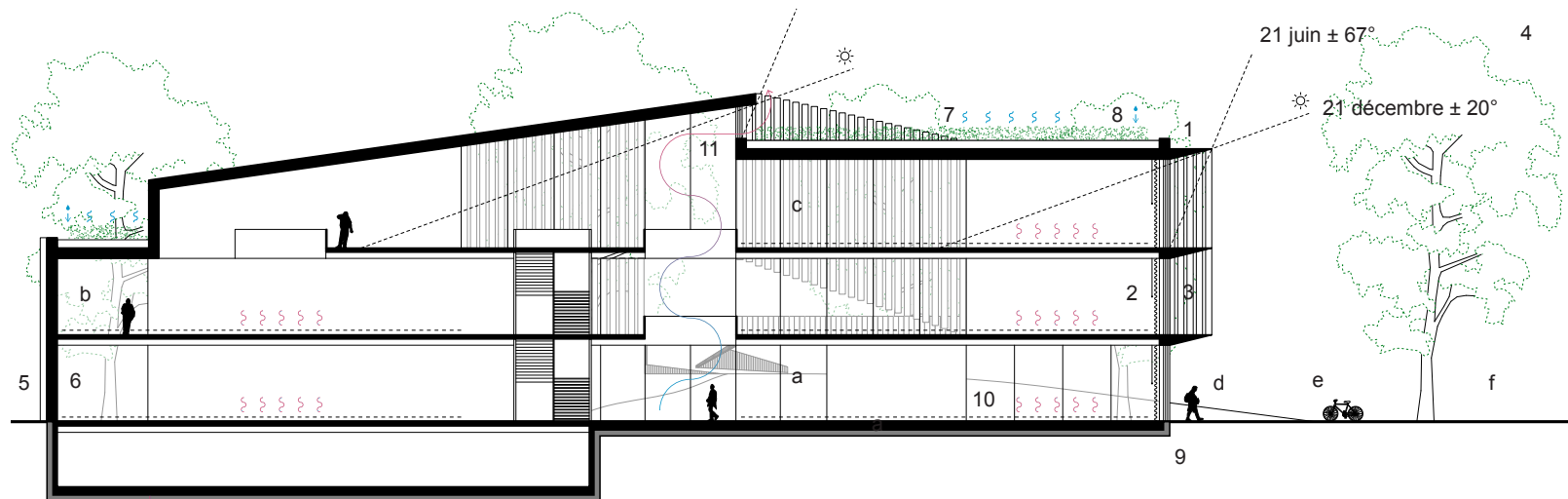


Rue de Castelnau / parcours vivants

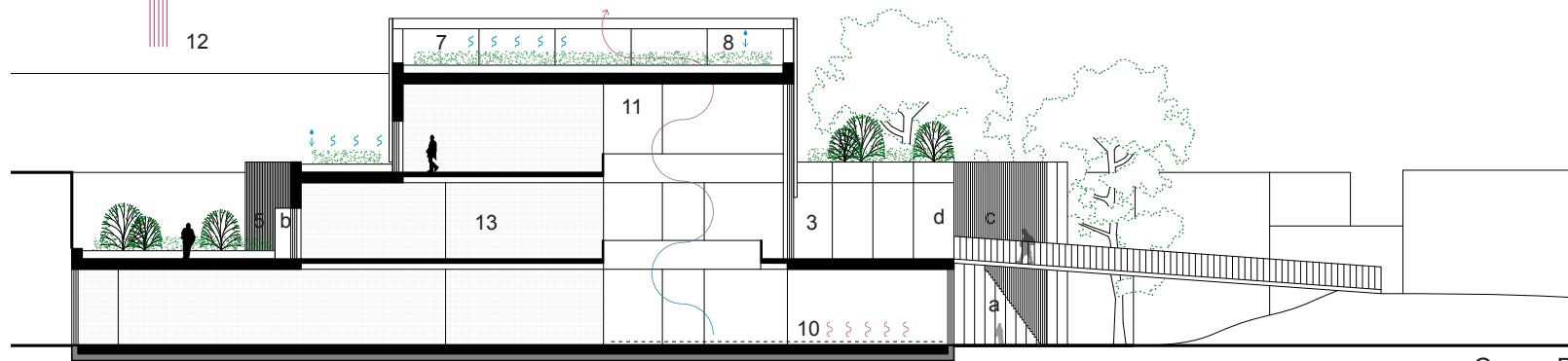


PMM723

Niveau 1 / basilaire perméable



Coupe A



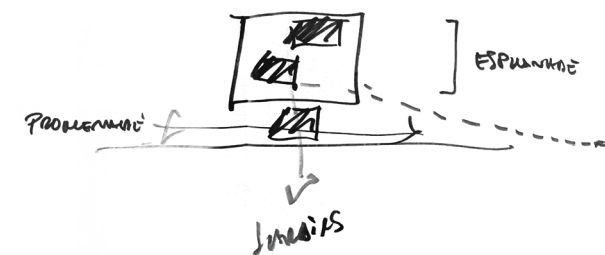
Coupe B

Stratégies climatiques

1. Contrôle des gains solaires au sud
2. Rideaux isolants motorisés
3. Fenestration à triple vitrage
4. Feuillus au sud
5. Enveloppe légère résistante au gel-dégel
6. Minimisation des ouvertures au nord
7. Réduction de l'îlot de chaleur
8. Rétention des eaux de pluie
9. Isolation continue des fondations
10. Chauffage et refroidissement par planchers radiants
11. Ventilation naturelle
12. Puits géothermiques
13. Mur mitoyen

Relation au site

- a. Perméabilité vers le parc
- b. Vues de qualité vers l'extérieur
- c. Filtres réduisant l'éblouissement
- d. Accessibilité universelle
- e. Aménagements cyclables
- f. Transports en commun



Étage 2 / coeur communautaire