

LES JARDINS RÉSILIENTS – UNE EXPÉRIENCE EMPREINTE DE POÉSIE ET DE MÉMOIRE

IVZ546



- 1 aire de lecture | 2 plaine gazonnée à vocation extensive
- 3 halte fraîcheur | 4 aire de jeux | 5.1 miniscène | 5.2 gradins | 6 bacs d'agriculture
- 7 aire de pique-nique | 8 débarcadère | 9 stationnement vélos | 10 retour livres

La bibliothèque et le parc unifiés deviennent un carrefour vivant – lieu inclusif, ouvert et accessible



Les activités de la bibliothèque s'étendent vers l'extérieur avec des espaces de détente, de loisirs et de socialisation en plein-air



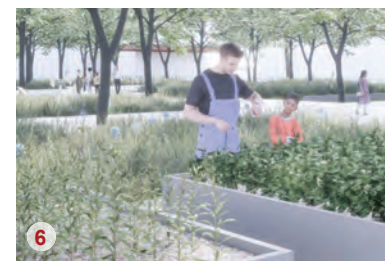
Prestation en plein-air



Aire de jeu



Halte fraîcheur



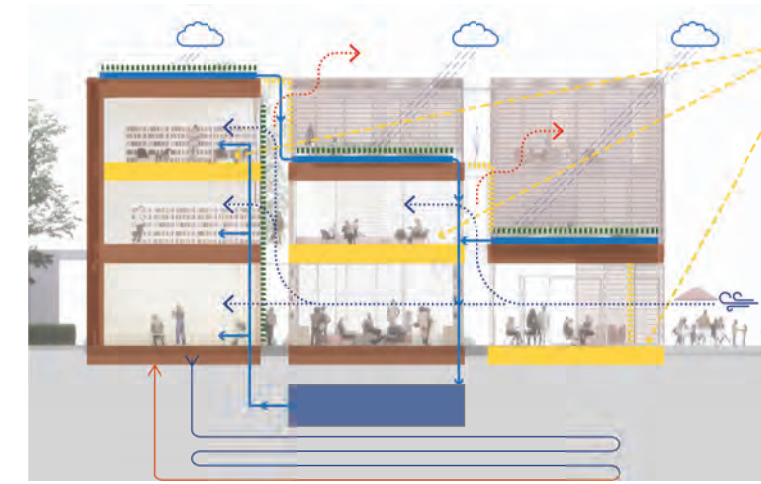
Atelier d'agriculture urbaine



Appropriation hivernale



Parc éponge résilient



Coupe bioclimatique de la bibliothèque

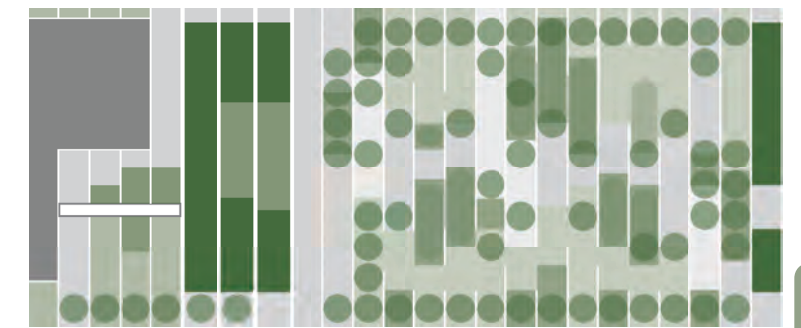
Solaire passif
(Chaleur et lumière du jour contrôlées)

Collecte et réutilisation de l'eau de pluie

Mur et toit végétal
(absorbe CO2 et libère oxygène + Amortissement acoustique)

Ventilation naturelle
(Soir d'été)

Utilisation de la géothermie



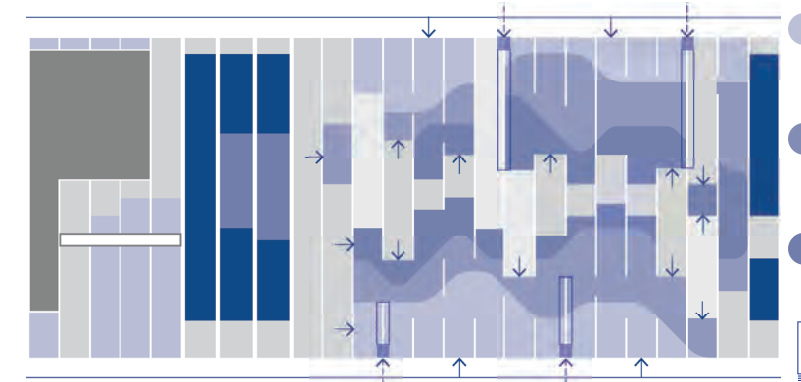
Aménagements perméables optimisant le potentiel d'infiltration de l'eau

Maximisation du verdissement
(surfaces perméables)

Toit vert

Minimisation des surfaces perméables

Jardins résilients et espaces de biorétention



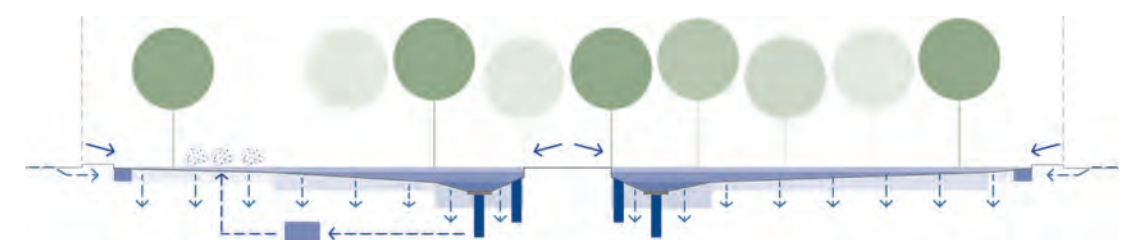
Intégration harmonieuse de la gestion des eaux pluviales

Pluie de récurrence 100 ans

Pluie de récurrence 10 à 25 ans

Pluie de récurrence 5 à 10 ans

Fosse de pré-traitement



Cheminement de l'eau vers les zones de biorétention
Zones de biorétention — infiltration de l'eau
Récupération et réutilisation de l'eau de pluie (brumisateur, arrosage)