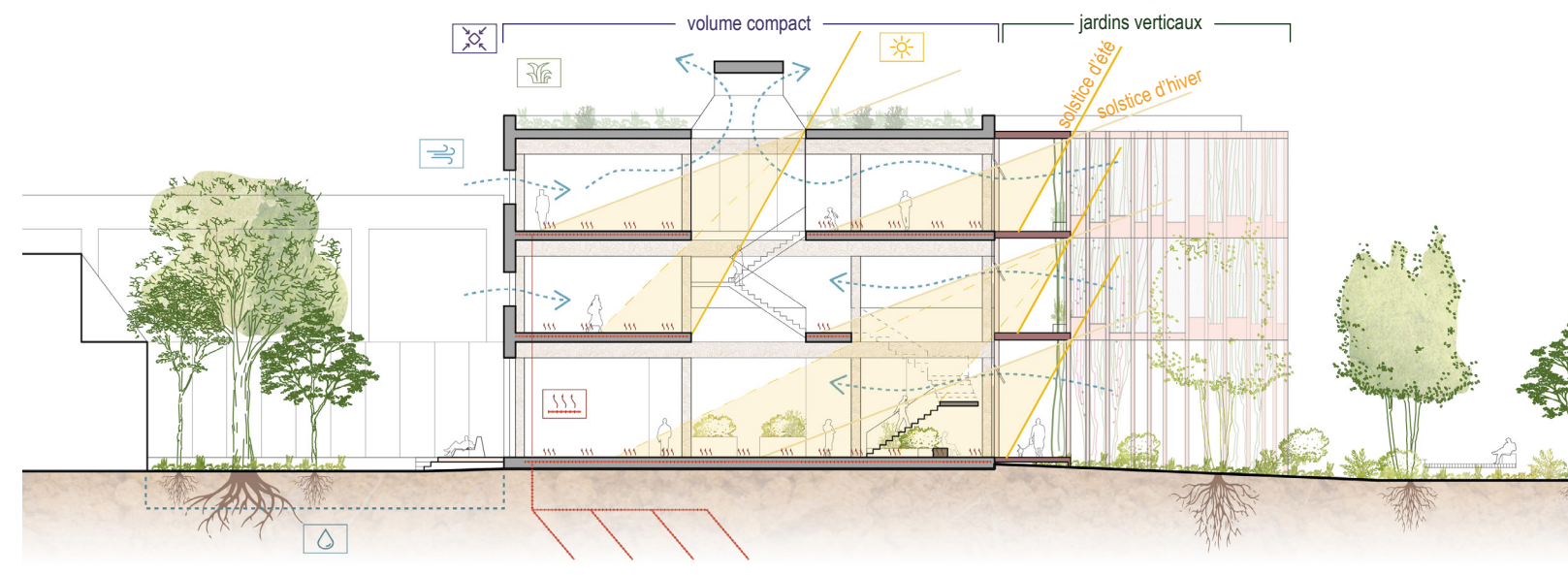
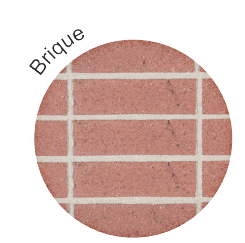
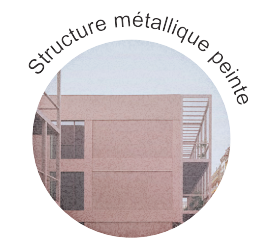


Axonométrie programmatique



Vue depuis le rez-de-chaussée



Principes Bioclimatiques, PassivHaus et LEED - Coupe transversale du bâtiment

- Volume compact avec enveloppe haute performance et structure des jardins verticaux dissociée pour limiter les ponts thermiques
- Position stratégique des ouvertures et brise-soleil pour maximiser les gains solaires en hiver et les réduire en été
- Récupération des eaux pluviales pour l'irrigation du paysage et pour les usages non-potables
- Toiture et espaces extérieurs végétalisés afin de réduire la formation d'îlots de chaleur
- Ventilation équilibrée : dispositif de ventilation mécanique avec récupération de chaleur
- Utilisation du bois pour la structure afin de réduire l'impact carbone du projet
- Par temps chaud et sec : ventilation naturelle traversante par des fenêtres ouvrantes et amplifiée par tirage thermique grâce aux cheminées solaires en toiture
- Par temps froid : Puits géothermiques et chauffage par plancher radiant pour une diffusion homogène et efficace de la chaleur.