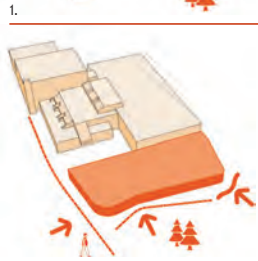
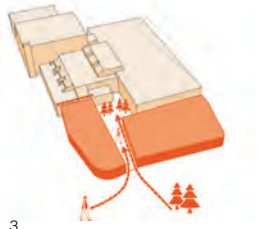


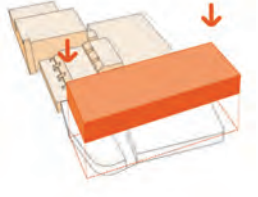
Une implantation dans la continuité formelle du Patro contribue à créer une relation de frontière entre le parc, les rues longitudinales et la bibliothèque projetée.



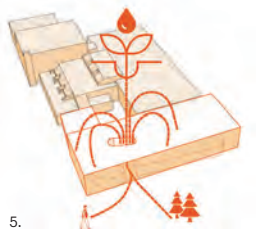
Façonner des façades latérales angulaires pour inciter la communauté à investir le parc. Arrondir les coins du rez-de-chaussée et guider le visiteur vers la bibliothèque. Pousser le centre de la façade principale et signaler l'entrée côté parc.



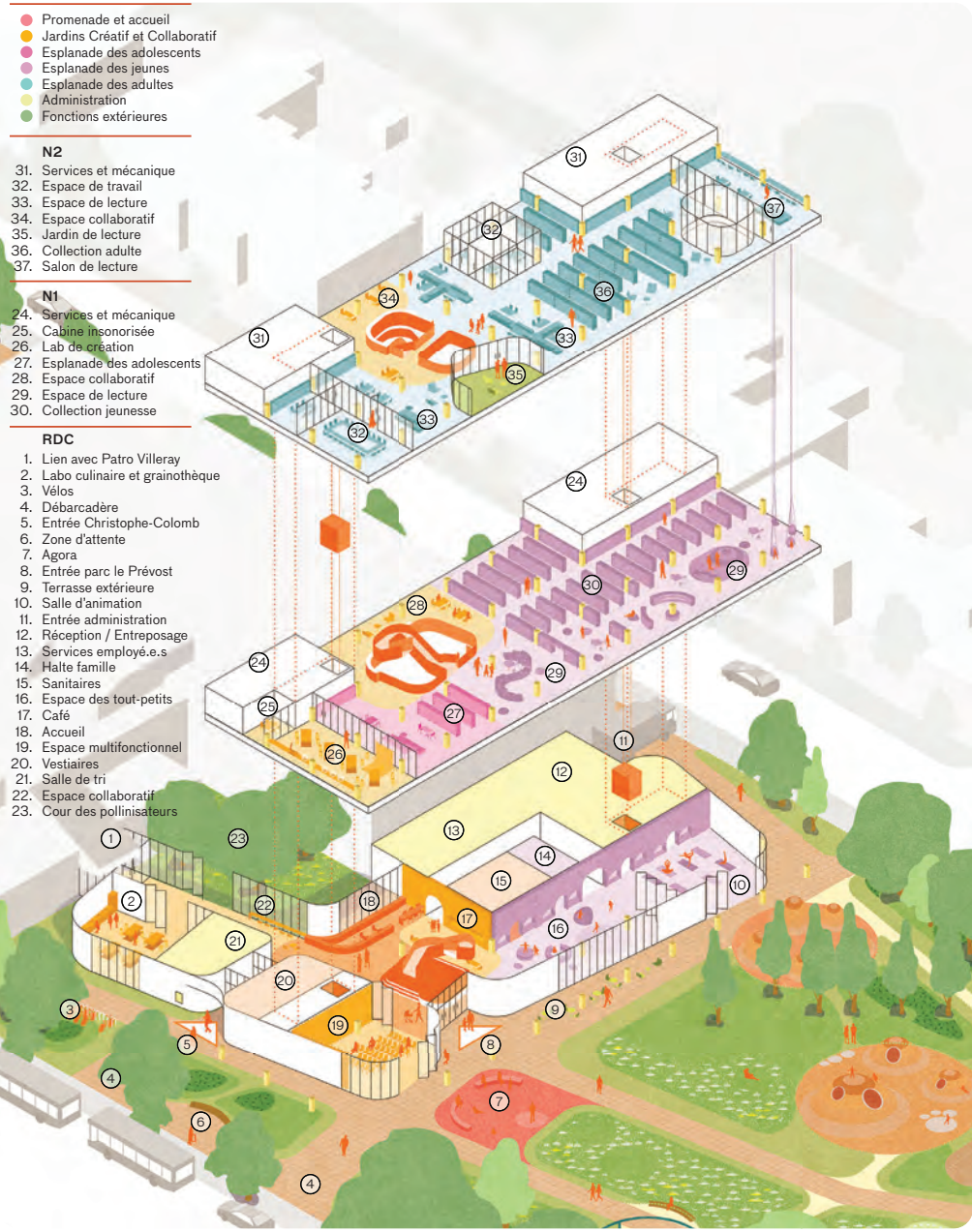
Créer un cœur de bâtiment au rez-de-chaussée, y faire pénétrer l'esprit du parc, ses jardins et ses utilisateurs. Lier la bibliothèque au Patro et formaliser une cour intérieure.



Déposer un volume de deux étages à la géométrie rationnelle et simple, qui s'inscrit avec retenue et en contraste avec un rez-de-chaussée aux formes plus dynamiques et fluides.



Étirer le cœur sur la pleine hauteur du bâtiment dans un geste lumineux, démocratique et verdoyant. Inviter la nature et la communauté à investir le bâtiment dans sa totalité. Être en relation constante avec l'univers du livre et du parc.



Entrée avenue Christophe-Colomb



Approche sous la canopée, prolongement rue De Castelneau