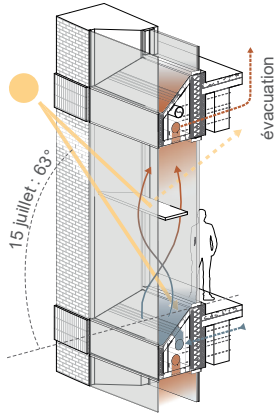
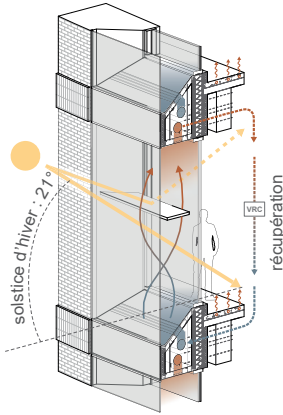


performance de l'enveloppe

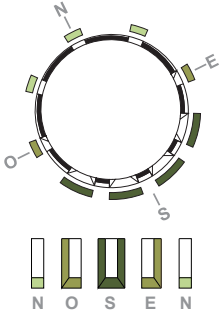
• été



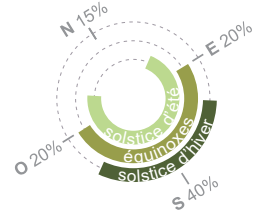
• hiver



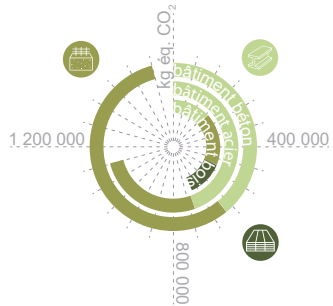
modulation de la profondeur et de l'orientation des ouvertures



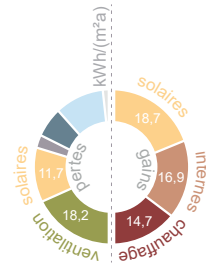
pourcentage de fenestration



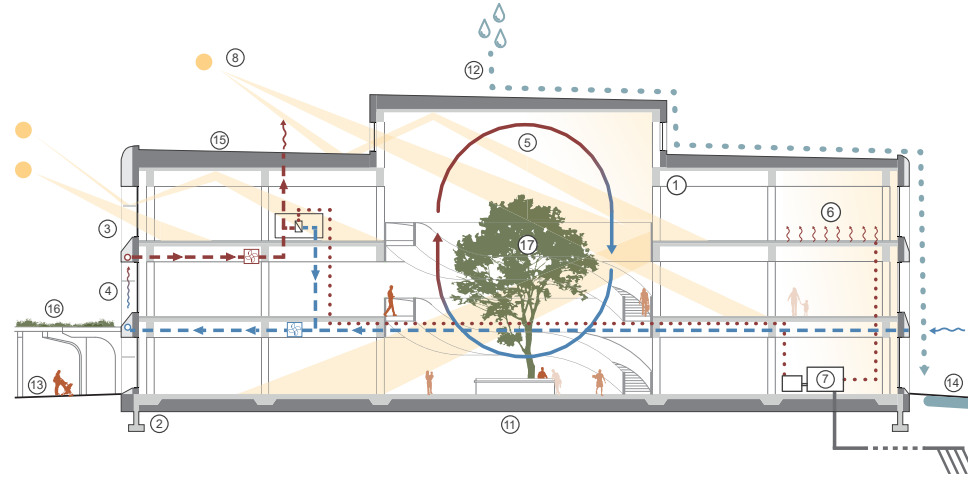
empreinte carbone et utilisation de matériaux selon le type de structure



simulation du bilan énergétique



stratégies bioclimatiques



- 1. structure en gros bois d'œuvre
- 2. béton bas carbone
- 3. contrôle adapté des gains solaires selon l'orientation
- 4. préchauffage de l'air en façade
- 5. circulation et déstratification de l'air
- 6. masse thermique/ chapes de béton
- 7. géothermie avec plancher radiant
- 8. éclairage naturel : conception 360° et atrium central
- 9. appareils d'éclairage DEL
- 10. appareils de plomberie à faible débit
- 11. dalle sur sol sans risque d'inondation
- 12. gestion passive de l'eau de pluie
- 13. aménagement paysager résilient aux pluies diluviennes
- 14. captation des eaux via des rivières sèches
- 15. réduction flots de chaleur : toit IRS 90
- 16. toiture végétalisée extensive
- 17. végétation intérieure

prolongement du parc entre le Patro et la nouvelle bibliothèque

