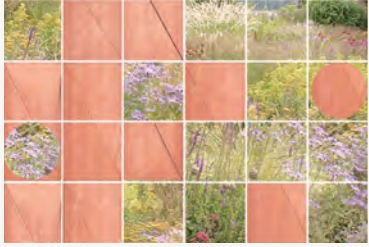
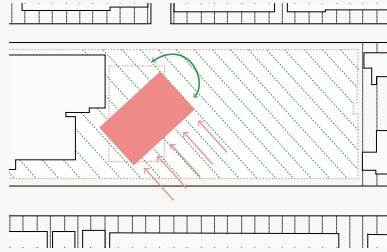


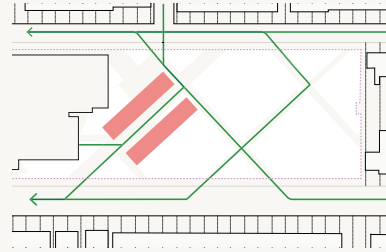
C- APPROCHE CONCEPTUELLE



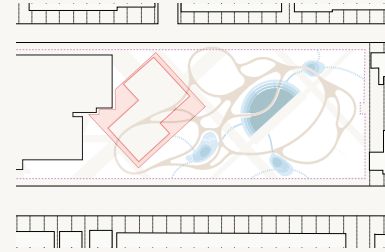
Une bibliothèque-jardin comme un écosystème vivant, permanent, évolutif.



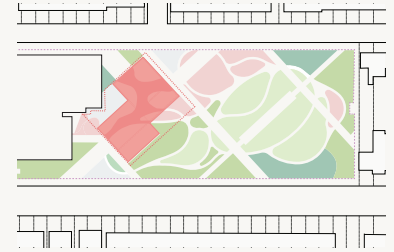
Dégager la nouvelle bibliothèque par rapport au Patro, dans une implantation plein sud maximisant l'ensoleillement.



Connecter la bibliothèque et le parc aux grands axes de mobilité, en multipliant les points d'accès au site et son ouverture sur la ville.

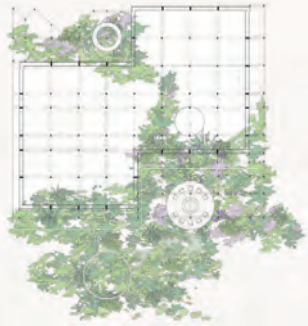


Générer une multitude d'espaces extérieurs perméables, appropriables, inclusifs et de degrés d'intimité variés, en suivant la promenade active et le chemin de l'eau.



Créer un écosystème vivant en déployant les parcours et les espaces de la bibliothèque vers le parc, et vice versa.

CLR038



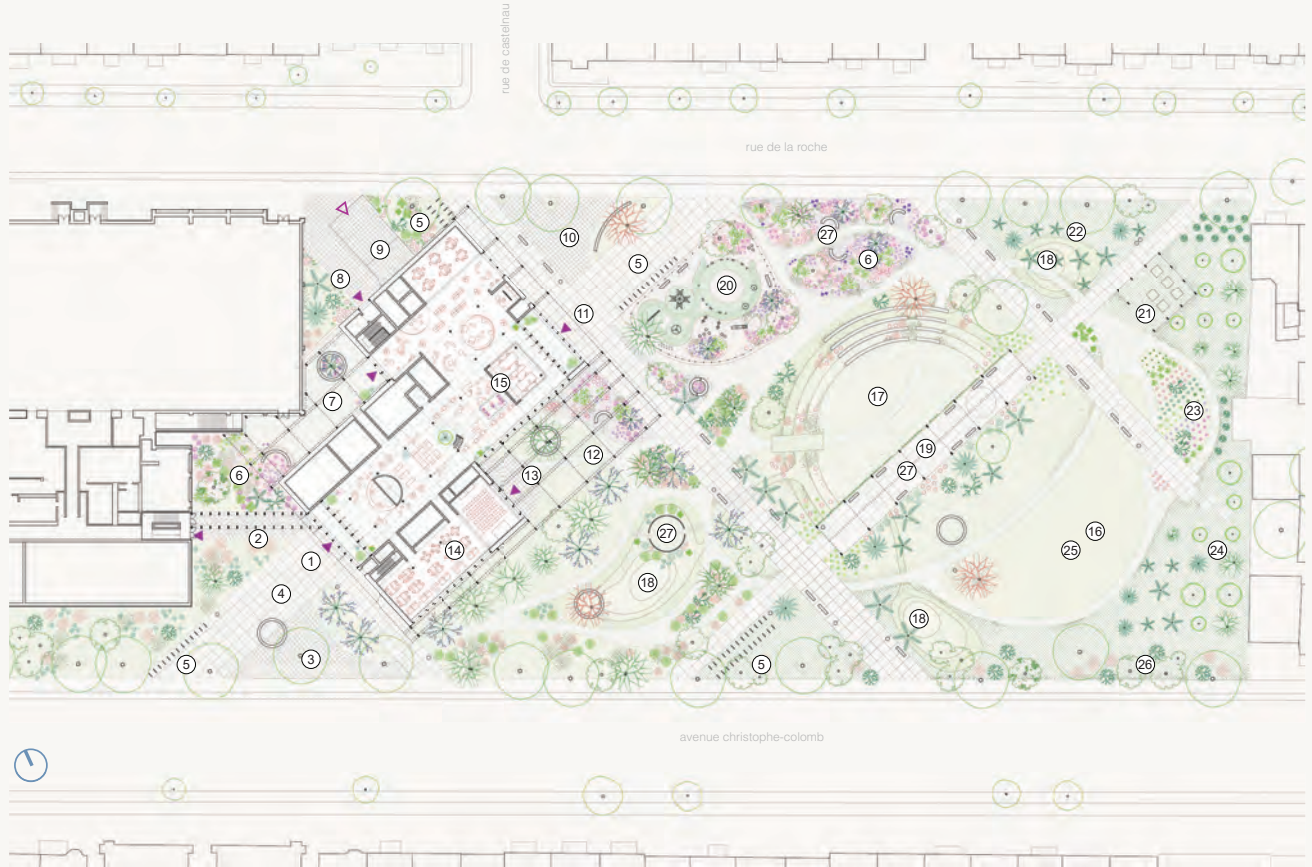
Nous ignorons quelle forme prendront les bibliothèques dans 20 ans, dans 100 ans. Il est donc impératif de déployer une proposition offrant un cadre évolutif en misant sur la circularité: une danse entre la durabilité et la flexibilité, la temporalité et le mouvement, tant pour répondre à des objectifs ambitieux d'efficacité et frugalité énergétique que pour offrir différents outils et opportunités d'adaptation des services mis à la disposition des populations locales.



Légende

- ① entrée principale
- ② lien entre le Patro et la bibliothèque
- ③ débarcadère d'autobus
- ④ parvis Christophe-Colomb
- ⑤ stationnements vélos
- ⑥ jardin de pollinisateurs
- ⑦ cour des tout-petits
- ⑧ entrée employés
- ⑨ rampe pour quai de réception
- ⑩ parvis de Castelnau
- ⑪ entrée parc
- ⑫ espace semi-couvert du préau
- ⑬ terrasse
- ⑭ jardin de collaboration
- ⑮ jardin de nature
- ⑯ zone de dépôt à neige / glissades
- ⑰ bassin de rétention principal / agora
- ⑱ bassin de rétention secondaire
- ⑲ halte fraîcheur
- ⑳ jeux pour enfants
- ㉑ bacs d'agriculture urbaine
- ㉒ pépinière de conifères
- ㉓ pépinière de petits arbustes
- ㉔ pépinière de feuillus
- ㉕ prairie libre
- ㉖ filtre végétal
- ㉗ salon de lecture

- dallage de béton
- poussière de pierre
- paillis de cèdre
- ▲ accès piéton
- △ accès véhiculaire



PLAN D'ENSEMBLE

échelle 1: 800