

**ILS SONT PLUS DE 25 000
DESIGNERS MONTRÉALAIS
À DESSINER LE MONDE
QUI VOUS ENTOURE.**

**ILS FAÇONNENT VOTRE
ENVIRONNEMENT ET
AMÉLIORENT VOTRE QUALITÉ
DE VIE. ILS FONT MONTRÉAL,
VILLE UNESCO DE DESIGN.**

SAVIEZ-VOUS QUE MONTRÉAL
A ÉTÉ NOMMÉE VILLE UNESCO
DE DESIGN EN 2006 GRÂCE À SA
TRÈS FORTE CONCENTRATION
DE TALENTS ? CETTE ANNÉE
MARQUE LE 5^e ANNIVERSAIRE
DE CETTE DÉSIGNATION ET
MONTRÉAL LE SOULIGNE PAR
DES CÉLÉBRATIONS QUI SE
DÉROULERONT DE MAI 2011
À MAI 2012.

POUR PLUS D'INFORMATION, RENDEZ-VOUS À MTLUNESCODESIGN.COM.



NUL BESOIN D'ALLER BIEN LOIN POUR DÉCOUVRIR LE DESIGN SOUS TOUTES SES FORMES. MONTRÉAL COMPTE SON LOT DE TALENTS ET DE PROJETS ET LES PORTES OUVERTES DESIGN MONTRÉAL SONT L'OCCASION RÊVÉE DE LES DÉCOUVRIR. EN VOUS OUVRANT LEURS PORTES, LES DESIGNERS MONTRÉALAIS VOUS OFFRENT LE PRIVILÈGE D'ÉCHANGER AVEC EUX SUR LEUR MÉTIER ET LE PROCESSUS DE CRÉATION. QUE VOUS SOYEZ EN FAMILLE OU ENTRE AMIS, PASSIONNÉ DE DESIGN, AMOUREUX DU BEAU, ÉTUDIANT, ASPIRANT DESIGNER, CURIEUX, ILS VOUS ONT PRÉPARÉ TOUT UN PROGRAMME D'ACTIVITÉS LUDIQUES. **TOUT LE MONDE Y TROUVERA SON COMPTE, ASSURÉMENT.**

LES 4 ET 5 JUIN DE MIDI À 17 H

5^e ANNIVERSAIRE PORTES OUVERTES DESIGN MONTRÉAL

PROGRAMME PAR QUARTIER

SAMEDI 4 JUIN

Sud-Ouest	p. 06
Vieux-Montréal	p. 08
Centre-Ville	p. 11

DIMANCHE 5 JUIN

Plateau Mont-Royal	p. 19
Outremont / Mile-End	p. 23
Rosemont / La Petite-Patrie / Villeray	p. 28

INDEX ALPHABÉTIQUE / NUMÉRO DE PARTICIPANT

1218 A	68	Jodoin Lamarre Pratte et Associés Architectes	62
ACDF * Architecture-urbanisme-intérieur	19	Leblanc + Turcotte + Spooner	30
Ædifica	20	Lemay associés [architecture, design]	2
Affleck + de la riva architectes	24	Maison de l'architecture	15
akufen atelier créatif	3	Menkès Shooner Dagenais	
Alto Design inc.	70	LeTourneux Architectes	18
appareil	63	Messier designers inc.	72
Atelier big city	43	Michel Desjardins	35
Atelier Louis-Charles Lasnier	69	Le Moine Urbain inc.	32
Atelier Punkt	60	Moment Factory	56
Audiotopie / Conscience urbaine / AFHM	42	Mookai Communications	5
Baillat Cardell & fils	55	Moureaux Hauspy + Associés Designers	11
BlazysGérard	48	Mylène B	73
BODYBAG by jude clothing	58	Natalie Dionne architecte	45
Bosses design	61	naturehumaine	64
Cabinet Braun-Braën	27	NIPpaysage	66
Cardin Ramirez Julien	52	orangetango communication-marketing	13
Cardinal Hardy - Architecture/Paysage/Design urbain	1	Ordre des architectes du québec	39
CD&I Associates	31	Pascale Girardin	74
Centre Canadien d'architecture	37	Paul Laurendeau architecte	44
Centre de design de l'UQAM	38	Provencher Roy + Associés Architectes	9
Centre des textiles contemporains	75	Rayside architecte	22
Chevalier Morales Architectes	53	Sid Lee	8
Chez Valois, Branding & Design	4	Signature design communication	14
Cohlmeyer Architecture Limited	25	Smith Vigeant architectes	54
Daoust Lestage	26	Studio de design graphique de la Ville de Montréal	16
Departement I studio créatif	49	Studio Katrin Leblond	59
Dinh Ba Design	33	Tactix Gear Workshop	71
Dynamo	12	Thibodeau Architecture + Design	23
Écorce Atelier Créatif	50	Toma Objets	57
Envers par Yves Jean Lacasse	34	Toxa / Urbania	29
GHA Design Studios	28	Université Concordia	40
Le Groupe Arcop, architectes	17	Université McGill	41
Groupe IBI/DAA	7	Urban Soland : paysages urbains	67
gsmprjct°	10	Vaste - Bureau de Design Graphique	51
Harricana par Mariouche	6	Véronique Miljkovitch	36
Humà design et architecture inc.	65	vlan paysages	46
Inpho / Jean-Maxime Labrecque	21	WAA - Williams Asselin Ackaoui & Associés inc.	47

CRÉEZ VOTRE PARCOURS SUR :
portesouvertesdesignmontreal.com

1. Choisissez la journée de votre visite.
2. Recherchez et ajoutez les bureaux désirés à votre parcours.
3. Une fois votre sélection complétée, cliquez «générer le parcours».
4. Spécifiez votre adresse de départ et votre mode de transport.



SAMEDI 4 JUIN

MIDI À 17 H



ACCESSIBLE
EN FAUTEUIL ROULANT



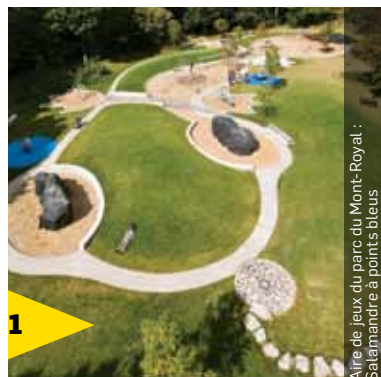
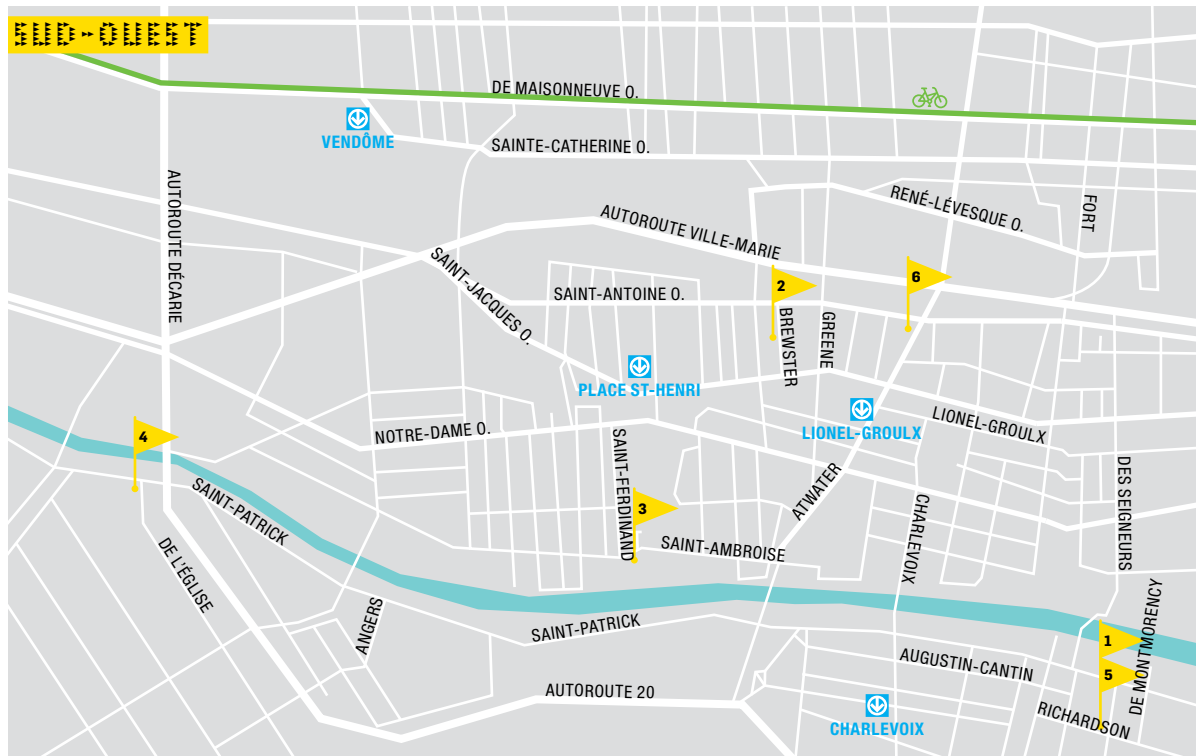
TOILETTES PUBLIQUES
SUR PLACE



RESTAURANT-CAFÉ
À PROXIMITÉ



ACTIVITÉ POUR
ENFANTS, 10 ANS +



Aire de jeux du parc du Mont-Royal :
Salémahndre à points bleus
© Marc Cramer

CARDINAL HARDY

Cardinal Hardy (CHA) est reconnu pour la qualité de ses réalisations en urbanisme, en design urbain, en architecture ou en architecture du paysage. Sous le thème du jeu Tetris, cette exposition présente 20 projets. Venez voir le concours Les Bassins du Nouveau Havre, l'aéroport de Montréal, trois projets primés dans le parc du Mont-Royal, et bien plus ! Discussions vives et échanges entre participants et professionnels sont attendus.

Activité pour enfants : Conception d'une maquette en blocs Légo et jeu Tetris réinventé !

- QUELQUES-UNS DES PRIX REMPORTÉS :
- Prix national de design urbain de l'AAPC, ICU, IRAC en 2010 – Autoroute Bonaventure à l'entrée du centre-ville. Catégorie : Plan design urbain
 - Prix d'excellence de l'ICU 2010 – Autoroute Bonaventure à l'entrée du centre-ville. Catégorie : Design urbain
 - Prix d'excellence de l'Association des architectes paysagistes du Canada 2010 – Aire de jeux du parc du Mont-Royal. Catégorie : Conception
 - Prix d'excellence de l'Association des architectes paysagistes du Canada 2010 – Lowney « Des toitures aménagées une opportunité urbaine optimisée ». Catégorie : Design résidentiel
 - Lauréat de 4 lots au concours Les Bassins du Nouveau Havre de la SIC en septembre 2010

www.cardinal-hardy.ca

Samedi de midi à 17 h

1751, rue Richardson, bureau 6.200
Entre de Montmorency et Shearer
Métro Charlevoix + bus 107 ou 57
ou 12 min de marche

514 844-1818, poste 133



Bureaux de Lemay Associés
© Claude-Simon Langlois

LEMAY ASSOCIÉS [ARCHITECTURE, DESIGN]

Services intégrés en architecture, design d'intérieur et design urbain offerts aux décideurs à la recherche de projets novateurs et axés sur la création durable. Visite commentée du concept d'aménagement du bureau (2 500 m.c.), présentation des principales réalisations, animations 3D.

- QUELQUES-UNS DES PRIX REMPORTÉS :
- Prix Intérieurs/Ferdie 2009 – 780 Brewster, Montréal (Chantal Ladrie, designer)
 - Prix Intérieurs/Ferdie 2009 – Dale Parizeau Morris Mackenzie (DPMM), Montréal (Chantal Ladrie, designer)

www.lemay.qc.ca

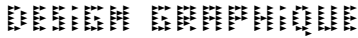
Samedi de midi à 17 h

780, avenue Brewster
Entre Bel-Air et Greene

Métro Lionel-Groulx

+ 5 min de marche

514 787-3322



3

Papeterie Oblique Fx
© akufen

AKUFEN ATELIER CRÉATIF

Studio de design spécialisé en Web, identité graphique et plateformes expérientielles en ligne. Atelier de design de site Web avec nos directeurs artistiques : comment monter un *brief* créatif, développer une ergonomie Web, structurer le contenu, choisir le langage de développement (flash, html), intégrer le Web 2.0. et préparer une maquette de design Web. Nos directeurs artistiques Web et imprimés seront sur place pour vous présenter différentes pièces et répondre à vos questions.

Activité pour enfants : Atelier de *gaming* pour les enfants avec consoles de jeux (Xbox, PS3, Wii).

QUELQUES-UNS DES PRIX REMPORTÉS :

- Prix Grafika 2010 – grand prix (site d'entreprises) – site Web de Jean Malek
- Prix Grafika 2010 (site d'entreprises) – site Web d'Akufen
- Prix Boomerang – 1 grand prix (site b2b) : site Web de Jean Malek – 1 prix (site événementiel) : site Web de la Semaine de la Mode de Montréal

www.akufen.ca

Samedi de midi à 17 h

4030, rue St-Ambroise, bureau 300
Angle Louis-Cyr

Métro Place-Saint-Henri

+ 9 min de marche

514 656-0976



4

Emballage extérieur Molécule-R
© Sylvie Racicot

CHEZ VALOIS

Studio de design spécialisé en identité de marque et en design d'emballage pour, entre autres, des produits fins. Chez Valois vous invite à une discussion emballante autour des enjeux du *packaging* et de l'identité de produit. Vous pourrez par le fait même apprécier et goûter au contenu des contenants qu'ils ont créés ! Macarons, pépites, cidre tranquille, cidre mousseux et cidre de glace, thés, croustilles, etc.

Activité pour enfants : Les enfants pourront jouer aux designers en herbe et créer leur propre design d'emballage. Emballages en blanc et crayons seront mis à leur disposition pour laisser libre cours à leur imagination.

QUELQUES-UNS DES PRIX REMPORTÉS :

- Prix Lux 2010 – Molécule-R *photoshoot*, (Photographie : Sylvie Racicot. Stylisme et direction artistique : Sylvie Racicot et Michel Valois)
- Prix Grafika 2009 – Caroline Boisvert papeterie (Direction de création, Michel Valois. Design, Michel Valois et Louis Beaudoin)

www.chezvalois.com

Samedi de midi à 17 h

5524, rue St-Patrick, Atelier A-206
Angle de l'Église

Métro Charlevoix

+ bus 101 vers l'ouest

514 279-9393



5

Coffrets d'arômes du vin Wine Awakenings
© C. Hincian – Dir.art.: L. von Sychowski – Design: T. Durly

MOOKAI COMMUNICATIONS

Agence spécialisée en design de marque créatif et stratégique. Nous sommes experts des milieux de la mode, des arts et de la beauté. Nos travaux les plus récents seront exposés dans notre studio qui sera transformé pour l'occasion en «galerie d'art». Nous présenterons également une conférence vidéo projetée sur nos écrans, une étude de projet avant-après et un projet de design interactif où tous nos visiteurs participeront.

Activité pour enfants : Projet de design interactif pour tous, même les enfants !

QUELQUES-UNS DES PRIX REMPORTÉS :

- Prix de design *Applied Arts* 2010 – Skintuary, Montréal, (Direction artistique : Lori Von Sychowski, Design : Tanya Duffy, Développement de nom : Andrea Cohen)

www.mookai.ca

Samedi de midi à 17 h

1751, rue Richardson, bureau 3505
Entre de Montmorency et Shearer
Métro Charlevoix + bus 107 ou 57
ou 12 min de marche

514 931-4434 poste 25



6

Collection hiver 2010-2011
© Carl Lessard

HARRICANA PAR MARIOUCHE

Première marque de luxe écologique au monde, Harricana propose des accessoires de mode conçus à partir de matières nobles recyclées (fourrure, soie, robes de mariée), fabriqués au Canada. Harricana vous propose de visiter en avant-première l'Économusée de la Création.

Designer choisi par le comité de sélection mode

www.harricana.qc.ca

Samedi de midi à 17 h

3000, rue Saint-Antoine Ouest
Angle Atwater

Métro Lionel-Groulx

+ 3 min de marche

514 287-6517, poste 201





Musée des Beaux-Arts de Montréal
© Provencher Roy + Associés Architectes

PROVENCHER ROY + ASSOCIÉS ARCHITECTES

Dans le plus grand respect du cadre et de l'environnement, notre firme conçoit des bâtiments modernes qui expriment et symbolisent les activités qu'ils abritent. Services intégrés en architecture, design urbain, et encadrement de projets LEED. Visite de l'atelier et

présentation des projets marquants des cinq dernières années. Maquettes et animations 3D, livres d'esquisses, photographies et cinéma maison. **Activité pour enfants :** Architecte d'un jour – Les enfants participeront au processus de création d'un projet fictif sous la supervision de nos architectes.

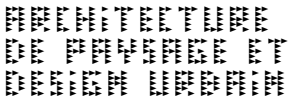
QUELQUES-UNS DES PRIX REMPORTÉS :
 • Prix du magazine Canadian Architect 2010 – Nouveau Pavillon d'Art canadien – Pavillon Claire et Marc Bourgie du Musée des beaux-arts de Montréal
 • Les Mérites d'architecture de la Ville de Québec 2010 – Laboratoire d'expertise en pathologie animale du Québec

www.praa.qc.ca

Samedi de midi à 17 h

276, rue Saint-Jacques, bureau 210
 Entre Saint-Jean et Saint-Pierre
 Métro Square-Victoria
 + 2 min de marche

514 844-3938



Parc Cartier-Brébeuf
© Stéphane Gougeon

GROUPE IBI/DAA

Membre du Groupe IBI, Daniel Arbour & Associés (DAA) est une firme multidisciplinaire en aménagement et en planification. Venez découvrir la reconstruction d'Haïti et ses quartiers ainsi que nos projets des cinq dernières années.

Activité pour enfants : Les enfants sont invités à participer à un atelier de création.

QUELQUES-UNS DES PRIX REMPORTÉS :
 • Prix d'excellence de l'AAPC 2010 (Prix d'Honneur national) – Renaissance du lieu historique national du Canada Cartier-Brébeuf
 • Prix d'excellence de l'AAPC 2010 (Prix d'Honneur régional) – Longueuil sur le Parc

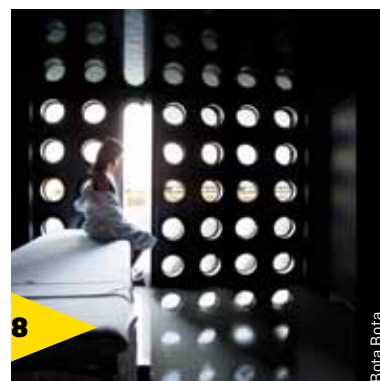
www.groupeibidaa.com

Samedi de midi à 17 h

460, rue McGill

Entre Notre-Dame et Saint-Maurice
 Métro Square-Victoria
 + 1 min de marche

514 954-5300



Bota Bota
© Sid Lee

SID LEE

Sid Lee conçoit et communique des expériences de marque en créant des produits, des services et des espaces et les met en marché grâce à la communication-marketing. Présentation du projet de spa-sur-l'eau Bota Bota, un concept

unique au monde, et de la campagne intégrée d'Adidas 2010.

Activité pour enfants : Les enfants seront invités à créer un « cadavre exquis » sur un rouleau servant habituellement à nos présentations clients. Le but sera de réaliser un dessin collectif par plusieurs enfants sans qu'aucun d'eux puissent tenir compte de la réalisation précédente.

QUELQUES-UNS DES PRIX REMPORTÉS :

- Marketing Magazine | Agency of the year 2010, Sid Lee, Montréal
- Digital Marketing Awards 2010 (Best of Show) Campagne printemps-été 2010 de Adidas Originals
- Prix Grafika 2010 (Grand prix) – programme d'identité visuelle pour la STM
- Prix Intérieurs-Ferdie 2010 (projet de l'année) – Bota Bota par Sid Lee architecture
- Prix Boomerang 2010 (Grand prix volet Marketing interactif) – Adidas Originals The Street Where Originality Lives

www.sidlee.com

Samedi de midi à 17 h

75, rue Queen, bureau 1400

Entre Wellington et de la Commune
 Métro Square-Victoria
 + 7 min de marche

514 282-2200, poste 589



INDIANA JONES
L'AVENTURE
ARCHÉOLOGIQUE



Exposition Indiana Jones

GSMPRJCT°

Fier d'une histoire de plus de 50 ans, gsmprjct° est aujourd'hui un collectif de quatre groupes intégrés établis comme pionniers et joueurs importants du domaine du design et de la production d'exposition. *Indiana Jones et l'aventure archéologique* est une exposition innovatrice qui plonge les visiteurs dans la science de l'archéologie appliquée. Tandis qu'elle mène les visiteurs dans une aventure muséale inspirée par leur héros, Indiana Jones, l'exposition fait le lien entre son monde fictif et la réalité de l'archéologie scientifique, que ce soit par la quête d'un trésor, la découverte d'artefacts ou leur analyse et interprétation. Ne manquez pas cette chance de voir le *making-of* de cette exposition mondiale.

QUELQUES-UNS DES PRIX REMPORTÉS :
 • Prix *Design Exchange* 2010 – Têlescope Behold
 • Prix Intérieurs-Ferdie 2010 – Têlescope Behold
 • Prix Intérieurs-Ferdie 2010 – Espace Montréal – Expo Universelle Shanghai
 • *President's Design Award Singapore* 2010 – *Quest for Immortality*

www.gsmprjct.com

Samedi de midi à 17 h

777, rue de la Commune Ouest,
bureau 200

Angle Prince

Métro Bonaventure + bus 515
ou métro Square-Victoria

+ 15 min de marche

514 288-4233



MOUREAUX HAUSPY +
ASSOCIÉS DESIGNERS



Bureaux de Bélanger Sauvé
© Claudé Simon Langlois

MOUREAUX HAUSPY + ASSOCIÉS DESIGNERS

Notre firme se démarque par le renouvellement continu de son approche créative et par sa maîtrise de la planification du design d'environnement. Services intégrés en aménagement et design d'intérieur. Présentation des projets marquants des cinq dernières années. Maquettes et animations 3D, livres d'esquisses, photographies et cinéma maison.

QUELQUES-UNS DES PRIX REMPORTÉS :
 • Prix Intérieurs-Ferdie 2009 – Hôtel Marriott de l'aéroport de Montréal
 • Prix Intérieurs-Ferdie 2008 (bureau de plus de 40 000 pi.ca.) – Fraser Milner Casgrain, Montréal

www.mhad.qc.ca

Samedi de midi à 17 h

276, rue Saint-Jacques, bureau 703

Entre Saint-Jean et Saint-Pierre

Métro Square-Victoria

+ 2 min de marche

514 844-3938



DYNAMO



Affiche stars – « Your ex-lovers is Dead »
© Dynamo

DYNAMO

Studio-boutique de design graphique spécialisé en communication digitale (stratégie, Web, cms, réseaux sociaux, animation) et en image de marque, emballage et édition. Portfolio / réalisations récentes du studio Dynamo en exposition sur écrans HD interactifs et pièces imprimées; lancement officiel d'une application iPhone/iPad conçue et créée par Dynamo; projection des vidéos texturales et artistiques créées par Dynamo; *WiFi* gratuit pendant toute l'activité.

Activité pour enfants : Atelier de création : macarons personnalisés (typographie, photos, illustrations, etc – scrapbooking), le succès phénoménal pour tous âges de l'année dernière!

QUELQUES-UNS DES PRIX REMPORTÉS :
 • Webby Award 2010 – microsite Aldo *Connect the dots*
 • Applied Arts Design Annual 2010 (catégorie *Complete Book Design*) – *Comestible – l'aliment comme matériau*
 • Applied Arts Design Annual 2010 (catégorie Couverture de livre) – *Comestible – l'aliment comme matériau*
 • Applied Arts Design Annual 2010 (Catégorie Identité) – Logotype *Yellowbird Project*
 • Applied Arts Design Annual 2010 (catégorie emballage) – Sac pour la poste *Yellowbird Project*
 • Prix de la société Alcuin pour l'excellence en design de livre 2010 – l'aliment comme matériau

www.godynamo.com

<http://shop.godynamo.com>

Samedi de midi à 17 h

439, rue Saint-Pierre

Angle Saint-Sacrement

Métro Square-Victoria + 7 min de marche
ou bus 55 + 5 min de marche

514 499-2843, poste 31



Affiches Montréal. Complètement Cirque
© orangetango

ORANGETANGO COMMUNICATION-MARKETING

Agence de création appliquée à la communication multiplateforme (affichage, édition, image de marque, emballage, exposition, publicité, interactivité). Cette année orangetango souhaite proposer au grand public des Portes Ouvertes Design Montréal une thématique Complètement cirque! Juste avant le lancement (juillet) de la seconde édition du festival dont le concept, le nom et l'image de marque ont été travaillés par l'équipe d'orangetango en collaboration avec la TOHU, les Portes Ouvertes Design Montréal donneront un avant goût de l'événement! Sur le même principe que l'année passée, nous proposons un atelier où les volontaires pourront être pris en photo selon le concept de la campagne d'affichage (des pantalons de cirque!). Ils pourront repartir avec le montage et avec autorisation leur photographie sera diffusée sur le site montrealcompletementcirque.com
Activité pour enfants : Les enfants sont les bienvenus et pourront profiter de l'atelier Complètement cirque! également.

QUELQUES-UNS DES PRIX REMPORTÉS :
 • Concours Grafika 2011, 9 prix
 • Prix Lorne C. Perry 2011, 1 prix
 • Concours Grafika 2010, 5 prix
 • Concours AIGA 2010, 1 prix
 • Concours Graphex 2010, 11 prix
 • Concours Design & Advertising du magazine Applied Arts, Toronto 2010, 13 prix

www.orangetango.com

Samedi de midi à 17 h

88, rue Queen

Entre Wellington et de la Commune

Métro Square-Victoria

+ 7 min de marche

514 281-6601, poste 236





BOTA
SPA - SUR - L'EAU

Heures d'ouverture :
Tous les jours de 10 h à 22 h
sauf le mercredi

botabota.ca

facebook.com/spasurleau
twitter: @bota_bota

REINVENTONS LA RUELLE!



14

Trekfit
© Trekfit

SIGNATURE DESIGN COMMUNICATION

Présente le Trekfit.

SDC ouvre ses portes, ou plutôt fait tomber les murs ! Rendez-vous au Parc Jean-Drapeau pour un pique-nique sous le charme du décor bucolique de l'île Notre-Dame. Lors de la dernière édition, plusieurs centaines de curieux ont franchi nos portes et ont été intrigués par un concept novateur, Trekfit. Cette année, nous vous invitons sur le terrain afin d'en apprendre davantage sur le processus de création derrière ce projet, mais aussi le toucher et l'essayer ! En cas de pluie, l'activité est maintenue au Parc Jean-Drapeau, bien à l'abri dans le Complexe aquatique.

Activité pour enfants : Les enfants sont invités à venir se dégourdir les pattes !

QUELQUES-UNS DES PRIX REMPORTÉS :

- Lauréat du Concours de design des éléments de mobilier urbain amovibles à l'usage des festivals, 2009 (collaboration avec Morelli designers)

www.signaturedesign.ca

Samedi de midi à 17 h

Parc Jean-Drapeau,
près du Complexe aquatique
[Métro Parc Jean-Drapeau](#)
+ 2 min de marche

514 285-4465



REINVENTONS LA RUELLE!



15

Affiche Réinventons la ruelle!
© Maison de l'architecture du Québec

MAISON DE L'ARCHITECTURE DU QUÉBEC

Réinventons la ruelle.

Seize architectes et paysagistes montréalais proposent des solutions d'avenir pour aménager la ruelle de demain, nouvel espace privé/public, de jeu, de joie, et de sociabilité.

www.maisondelarchitecture.ca

Samedi de midi à 17 h

181, rue Saint-Antoine Ouest
Façade Sud du Palais des Congrès
[Métro Place-d'Armes + 4 min de marche](#)
ou [bus 55 + 4 min de marche](#)
514 868-6691



16

STUDIO DE DESIGN GRAPHIQUE DE LA VILLE DE MONTRÉAL

Retour d'ascenseur. Un voyage de bas en haut et de haut en bas dans les ascenseurs de l'édifice Chaussegros-de-Léry. Une exposition sous trois thématiques différentes vous permettra de découvrir le talent des designers graphiques de la Ville de Montréal dans des espaces hors du commun. L'ascenseur, un lieu de transit vers le haut et le vers le bas, espace inusité pour y faire une exposition vous permettra de faire quelques courts voyages dans un univers créatif. L'espace est restreint, le temps limité, seulement 6 étages vous sépare de la fin du voyage.

Samedi de midi à 17 h

303, rue Notre-Dame Est,
Lobby du Rez de chaussée
Angle Gosford
[Métro Champ-de-Mars](#)
514 872-5363



nationales et internationales, par des Prix d'excellence de l'Ordre des architectes du Québec en 2009 et 2011, et tout récemment lors de l'obtention de la convoitée Médaille du Gouverneur général du Canada en architecture. Venez construire la ville en maquette!

Activité pour enfants : atelier de fabrication de maquette – construisez une ville!

QUELQUES-UNS DES PRIX REMPORTÉS :

- Prix d'excellence de l'Ordre des architectes du Québec 2011, catégorie architecture résidentielle, Unité de vie des Filles de la Charité du Sacré-Cœur-de-Jésus, Sherbrooke
- Médaille du Gouverneur général du Canada 2010, IRAC, St-Germain Égouts et Aqueeducs, 2010
- Concours d'architecture pour la nouvelle bibliothèque de Saint-Eustache, 2010 – Projet Lauréat

www.acdf.ca

Samedi de midi à 17 h

3575, boul. Saint-Laurent, bureau 221

Angle et Prince-Arthur

Métro Saint-Laurent + bus 55 ou métro Sherbrooke + 5 min de marche

514 456-1151, poste 422



ÆDIFICA

Active depuis 1979, Ædifica réunit aujourd'hui plus de 115 professionnels autour d'une offre de services intégrée dans les domaines suivants : architecture, aménagement commercial, aménagement corporatif, ingénierie et développement durable. Rencontre avec les professionnels et présentation de projets provenant de nos différentes sphères d'activités.

QUELQUES-UNS DES PRIX REMPORTÉS :

- Prix Design Exchange 2010 Or – MUVBOX, Montréal (Ædifica + SidLee)
- Prix Intérieurs-Ferdie 2010 – Les bureaux d'Ædifica – (Ædifica)

www.aedifica.com

Samedi de midi à 17 h

606, rue Cathcart, bureau 800

Face au Square Phillips

Métros McGill ou Square-Victoria

+ 6 min de marche,

ou bus 80 + 5 min de marche

514 844-6611



21

Boutique Space FB, Montréal
© Jean-Maxime Labrecque

INPHO / JEAN-MAXIME LABRECQUE

Atelier de design architectural œuvrant depuis 2000 dans de multiples disciplines en Europe et au Québec. Exposition de travaux de design, architecture et urbanisme INPHO / JEAN-MAXIME LABRECQUE. Projection d'extraits de films et documentaires traitant d'architecture et de design.

QUELQUES-UNS DES PRIX REMPORTÉS :

- Prix Grafika 2009 (catégorie site Web d'entreprise) – site Web de l'agence Folio Montréal
- Prix Grafika 2009 – Grand prix (catégorie Emballages) – Uranium
- Prix Grafika 2008 (catégorie projets spéciaux) – Document habitable CORPO

www.inpho.ws

Samedi de midi à 17 h

372, rue Sainte-Catherine Ouest, bureau 308

Entre de Bleury et Saint-Alexandre

Métro Place-des-Arts (sortie de Bleury) + 3 min de marche

514 909-0220



22

Diners St-Louis
© Alain Chagnon photographie

RAYSIDE ARCHITECTE

Firme d'architecture, de design d'intérieur et de développement urbain à vocation sociale et écologique, qui combine l'innovation et l'audace à l'implication sociale.

Visite guidée de notre toit vert et de nos installations géothermiques. Rétrospective de nos projets en image 3D et présentation en primeur de nos projets 2011!

Activité pour enfants : Atelier de coloriage à numéros du RubiC pour les petits et grands. Atelier de jardinage au toit vert pour les petits et grands. Plantez des fines herbes sur le toit avec vue sur la ville! À 12 h.

QUELQUES-UNS DES PRIX REMPORTÉS :

- Prix d'excellence en architecture de l'Ordre des architectes du Québec 2008 – le Casse-Tête (nos bureaux)
- Prix Intérieurs-Ferdie 2008 (Catégorie Lieu public et institutionnel) – 80, Ruelle de l'Avenir
- Prix Intérieurs-Ferdie 2008 (Catégorie Établissement de santé) – Cactus

www.rayside.qc.ca

Samedi de midi à 17 h

1215, rue Ontario Est

Angle Beaudry

Métro Beaudry ou Sherbrooke

+ 10 min de marche

514 935-6684



23

Boutique-Bar Nespresso
© Marc Cramer

THIBODEAU ARCHITECTURE

Design-construction intègre la création et la construction d'environnements viables. Venez découvrir *in situ* le nouveau bureau de TAD intégré par notre équipe depuis septembre dernier. Vous pourrez échanger avec les professionnels qui ont contribué à la création et à la transformation de l'environnement de travail. TAD, en collaboration avec sa compagnie-sœur, Constructions Pan American a réalisé le design et la construction de l'atelier, anciennement un studio de photographie. Une démonstration que les cordonniers peuvent parfois être bien chaussés!

Activité pour enfants : Dans le nouvel atelier TAD, venez participer à « Fais-moi une gare », en collaboration avec Via Rail Canada. Les enfants sont invités à fabriquer leur propre gare miniature pour l'intégrer à la maquette de notre train, Lionel. Nos chargés de projets partageront leur expérience, de la conception jusqu'à la construction d'une gare.

QUELQUES-UNS DES PRIX REMPORTÉS :

- Prix Intérieurs/Ferdie 2009 – Boutique Nespresso, Montréal (Concept par Consult Design (Suisse), en collaboration avec Thibodeau Architecture + Design)

www.gotad.ca

Samedi de midi à 17 h

460 Sainte-Catherine Ouest, bureau 606

Angle Saint-Alexandre

Métro McGill ou Place-des-Arts

+ 5 min de marche

514 276-9595





La maison d'ardoise
© Alain Laforest

AFFLECK + DE LA RIVA ARCHITECTES

Design et aménagement urbain, architecture institutionnelle et résidentielle, restauration, rénovation et recyclage de bâtiments.

La firme vous invite à découvrir ses divers projets.

Activité pour enfants : Atelier de bricolage pour les petits.

Les enfants sont invités à fabriquer des maquettes.

QUELQUES-UNS DES PRIX REMPORTÉS :

- Concours Centre Sportif St-Laurent (2010) – Finaliste
- Prix d'excellence de l'Ordre des architectes du Québec 2011 – Nomination pour *La Maison d'Ardoise*

www.affleck-delariva.ca

Samedi de midi à 17 h

1450, rue City Councillors, bureau 230

Angle Sainte-Catherine

Métro McGill ou Place-des-Arts

+ 5 min de marche

514 861-0133



Stony Mountain Institute
© Cohlmeier Architecture Limited

COHLMAYER ARCHITECTURE LIMITED

Petit bureau pluridisciplinaire (architecture, urbanisme et architecture de paysage). Présentation personnalisée des projets courants avec une projection de projets fait dans l'atelier de Cohlmeier Architecture Limited durant les 30 dernières années. Explication du déroulement d'un projet d'architecture typique, de la phase conceptuelle à la finalisation de la construction.

Activité pour enfants : Atelier de maquettes et de dessins.

QUELQUES-UNS DES PRIX REMPORTÉS :

- Winnipeg Heritage – *Preservation Award for Excellence* 2010 – Restauration de la fontaine Waddell.
- Prairie Design Awards 2008 (prix d'excellence) – site Web, condominium urbains, Winnipeg
- Prairie Design Awards 2008 (prix d'excellence) – Clinique des troubles de mouvement, Winnipeg

www.cohlarch.ca

Samedi de midi à 17 h

1178, place Phillips, bureau 350
Entre Cathcart et René-Lévesque

Métro McGill ou Square-Victoria

+ 5 min de marche,

ou bus 80 + 5 min de marche

514 940-0223



Quartier des spectacles – vitrines habitées
© Marc Cramer

DAOUST LESTAGE INC. ARCHITECTURE DESIGN URBAIN

Présente la Place des Festivals et les Vitrines habitées au Quartier des spectacles.

La Place des Festivals, premier lieu public créé au sein du projet de réhabilitation urbaine qu'est le Quartier des spectacles, permet d'arrimer culture événementielle et permanente, de révéler les traces de l'histoire et faire revivre la dynamique ayant autrefois animé le quartier. Les vitrines habitées visent à créer l'animation le long de la place des Festivals, pulsant au rythme de la vie Montréalaise.

QUELQUES-UNS DES PRIX REMPORTÉS :

- Prix d'excellence en architecture de l'Ordre des architectes du Québec 2011 – Lauréat – Catégorie design urbain Place des Festivals – Quartier des spectacles
- Prix d'excellence en architecture de l'Ordre des architectes du Québec 2011 – Lauréat Catégorie Bâtiments commerciaux de moins de 2M\$ pour les vitrines habitées, Quartier des spectacles

www.daoustlestage.com

Samedi de midi à 17 h

Coin Sainte-Catherine et Jeanne-Mance

Métro Place-des-Arts

514 982-0877



Bar à vin Pullman
© Bruno Braën

CABINET BRAUN-BRAËN

Présente le Pullman.

Jadis magasin de tapis et tuiles, le bar à vin Pullman prend vie suite à un long chantier par étapes dont il gardera volontairement quelques cicatrices ou clins d'œil, détails spectaculaires ou intrigants. Une visite en compagnie du designer Bruno Braën qui vous en dévoilera l'histoire et les secrets.

Activité pour enfants : Chasse aux trésors à l'aide des plans du resto.

QUELQUES-UNS DES PRIX REMPORTÉS :

- Créativité Montréal 2006 – Grand prix catégorie Bar – Pullman, Montréal
- Créativité Montréal 2006 – coup de cœur du jury – Pullman, Montréal

www.cabinetbb.com

www.pullman-mtl.com

Samedi de midi à 17 h

3424, avenue du Parc

Angle Sherbrooke

Métro Place-des-Arts (sortie Bleury)

+ 5 min de marche

514 288-7779





28 GHA DESIGN STUDIOS

Le plus grand studio de design à Montréal spécialisé en commerce de détail, incluant les centres commerciaux, boutiques et foires alimentaire. Célébrant leur 25^e anniversaire, les studios de design Gervais Harding Associés ont évolué pour devenir la locomotive de création GHA design studios, avec un 2^e bureau à Détroit, MI. Venez découvrir comment la créativité montréalaise s'est démarquée au cœur de Times Square à New York et parmi d'autres projets d'envergures.

QUELQUES-UNS DES PRIX REMPORTÉS :

- Prix Intérieurs-Ferdie 2010 – Carrefour Laval, Foire Alimentaire
- Prix Intérieurs-Ferdie 2010 (catégorie espace commercial de 5400 à 10700pi²) – Studio par Rona, Montréal

www.ghadesign.com

Samedi de midi à 17 h

1100, rue De La Gauchetière Ouest

Angle Peel

Métro Bonaventure

ou bus 80 + 5 min de marche

514 843-5812, poste 266



Centura Montréal
© Yves Lefebvre



29 TOXA / URBANIA

Hybride entre l'agence de communication et la maison de production, TOXA est une cellule de création stratégique qui conçoit, développe et produit des outils de communication et des contenus multiplateformes pour des marques et entreprises reconnues.

Fondée en 2000, TOXA est le moteur créatif derrière URBANIA, l'une des références culturelles les plus fortes de l'univers médiatique québécois. Présentation de l'entreprise par Philippe Lamarre, président, et atelier de typographie créative.

Activité pour enfants : Atelier de typographie créative.

QUELQUES-UNS DES PRIX REMPORTÉS :

- Type Directors Club 2010 (Certificat d'excellence en typographie) – Site Web du Nouveau Théâtre Expérimental
- Prix Boomerang 2010 (Grand prix catégorie Site – Divertissement) – Musée Eden
- Canadian New Media Awards 2010 (catégorie meilleur portail en ligne) – Site web d'Urbania
- Concours Grafika 2010 (catégorie Motion design et culture) – Habillage graphique de la série QC12
- Concours Grafika 2010 (catégorie Motion design et culture) – Identifications visuelles d'ARTV
- Prix Numix, 2010 – Urbania.ca, production convergence

www.toxa.com

www.urbania.ca

Samedi de midi à 17 h

1435, rue Saint-Alexandre,
bureau 700

Entre Mayor et Sainte-Catherine

Métro Place-des-Arts

+ 5 min de marche

514 989-9500



Magazine Urbania
© Simon Duhamel



30 LEBLANC + TURCOTTE + SPOONER

Présentent le nouvel abribus.

Nous vous invitons à venir voir un des trois premiers prototypes d'abribus récemment installé sur la rue René-Lévesque. Vous pourrez en apprendre davantage sur le projet et sur l'équipe de designers !

QUELQUES-UNS DES PRIX REMPORTÉS :

- Concours de design d'abribus – 2009 – Montréal, Lauréats.

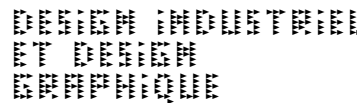
www.LTSdesigners.com

Samedi de midi à 17 h

Angle René-Lévesque et Jeanne-Mance (nouvel abribus situé au sud-est de l'intersection)

Métro Place-des-Arts

514 652-2672



31 CD&I ASSOCIATES

CD&I Associates est une Petite multinationale Latino-Américaine fondée en 1995 et possédant des bureaux à Bogota, Barcelone et plus récemment à Montréal. Nous offrons des solutions intégrales

Abribus-extension-nuit
© Leblanc + Turcotte + Spooner

d'innovation (développement de produits, de systèmes et de stratégies) visant à augmenter la rentabilité des affaires de ses clients. Qu'est-ce que l'Amérique Latine ? La firme présente une exposition de projets conceptuels inspirés du style latin. Latin design, notre nouvelle proposition, imaginez-vous les choses qui peuvent inspirer un bureau de l'innovation Latine, ce pourrait être une chaise qui sonne à Reggaeton, ou une marque appelée « Chavez », un espace de García Márquez, une « Lula » de verre, une stratégie « Shakira » et pourquoi pas un cocktail « rancheras ». Vous pourrez notamment y voir « Sense », un concept d'appareil interactif futuriste lauréat d'un prix international « Red Dot ».

QUELQUES-UNS DES PRIX REMPORTÉS :

- XIII «Steel Pencil» Award (Catégorie Concept Design) – Lauréat du Premio Lápiz de Acero Bogotá (Col.) 2010
- Concours Red Dot Design – lauréat de la catégorie Concept Design, Allemagne / Singapour 2009

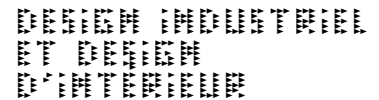
www.domesticmonsters.com

Samedi de midi à 17 h

1881, rue Saint-André, 3^e étage
Angle Ontario

Métro Sherbrooke + 5 min de marche

514 659-9447



32 LE MOINE URBAIN INC.

Atelier créatif œuvrant dans le design d'objets, spécialisé en cuisines, salles de bain et objets divers. Le Moine Urbain est reconnu pour l'utilisation de matériaux nobles, tel la pierre, le bois, l'acier, le verre ainsi que comme fabricant de lavabos, éviers, baignoires et articles

Atelier Moine Urbain
© Marcel Mueller pour Moine Urbain

en pierre, mobilier sur mesure, accessoires et aménagement intérieur de haut de gamme. Il se distingue par son style rustique « chic ». Introduction de la nouvelle collection de lavabos et nouvelle ligne d'objets inusités.

QUELQUES-UNS DES PRIX REMPORTÉS :
 • Prix d'excellence en Architecture de l'Ordre des architectes du Québec pour l'Atelier du Moine Urbain. (décerné à Gabriel Rousseau, architecte)
 • Prix Intérieurs-Ferdie 2008 en développement durable

www.moineurbain.com

Samedi de midi à 17 h

3625, rue St-Dominique
 Angle Prince-Arthur
 Métro Sherbrooke + 10 min de marche
 ou Métro Saint-Laurent + bus 55
 514 885-2045



DESIGN DE FEMME



33

Couverture du look book
 © Dugraff - Mannequin : Fei - Agence: Speas

DINH BA DESIGN

Atelier / Boutique de vêtements designer conçus à Montréal.

Présentation de la collection automne / hiver 2011-2012. Le designer Dinh Ba sera sur place pour parler de sa façon de procéder pour ses créations. Présentation de pièces uniques réalisées pour les défilés de la Semaine de la Mode.

Designer choisi par le comité de sélection mode

www.dinhbadesign.com

Samedi de midi à 17 h

1709, rue Amherst
 Entre De Maisonneuve et Ontario
 Métro Berri-UQAM
 + 4 min de marche
 514 272-2332



34

Collection Printemps-Été 2010
 © Massimo Chiaradia

ENVERS PAR YVES JEAN LACASSE

Maison de couture spécialisée en sur mesure pour hommes et femmes. Pour événements spéciaux, galas, mariages de diverses religions, etc. Découvrez l'univers du créateur Yves Jean Lacasse. Discutez et échangez sur les collections ENVERS.

Designer choisi par le comité de sélection mode

www.yvesjeanlacasse.com

Samedi de midi à 17 h

2185, rue Crescent
 Angle Sherbrooke
 Métro Peel + 5 min de marche
 514 935-7117



35

Collection Printemps 2011
 © Icdne Studio

MICHEL DESJARDINS

Boutique / atelier de vêtements féminins haut de gamme. Visite de l'atelier de création et de couture.

Designer choisi par le comité de sélection mode

www.micheldesjardins.com

Samedi de midi à 17 h

2155, rue Crescent
 Entre Sherbrooke et de Maisonneuve
 Métro Peel + 5 min de marche
 514 284-2055



36

Véronique Miljkovitch
 © Tina Spiorino

VÉRONIQUE MILJKOVITCH

Atelier de mode spécialisé en créations artistiques et intemporelles aux formes étudiées et privilégiant les matières nobles. Véronique Miljkovitch vous accueille dans son atelier de mode et vous introduit à différents aspects de son métier.

Designer choisi par le comité de sélection mode

www.miljkovitch.com

Samedi de midi à 17 h

372, rue Sainte-Catherine Ouest, studio 227
 Entre Saint-Alexandre et De Bleury
 Métro Place-des-Arts ou McGill
 + 5 min de marche ou bus 80
 514 394-0044



EXPOSITION



37

Centre Canadien d'Architecture
 © CCA

CENTRE CANADIEN D'ARCHITECTURE

Chantier d'exposition. Le CCA vous invite à participer aux visites guidées spécialement organisées pour vous faire découvrir le travail derrière le design de l'exposition *Architecture en uniforme*.

Activité pour enfants : À l'intérieur du bunker. Rejoignez l'équipe du CCA et devenez commissaire le temps d'une journée, dans le cadre de cet

atelier qui permet aux participants de reconceptualiser le design d'exposition.

www.cca.qc.ca

Samedi de midi à 17 h

1920, rue Baile
 Entre du Fort et Saint-Marc
 Métro Guy-Concordia
 + 5 min de marche

514 939-7026



38

À fiche lauréate du concours CODE
 © Serge Côté

CENTRE DE DESIGN DE L'UQAM

CODE / Concours international d'affiches des villes UNESCO de design. CODE est l'acronyme de City Of Design. Chaque métropole a sa propre identité visuelle, son CODE graphique. Cette exposition présente les 70 affiches des finalistes et lauréats des villes de Berlin, Buenos Aires, Kobe, Nagoya, Shanghai, Shenzhen et Montréal, réalisée en collaboration avec le Bureau du design de la Ville de Montréal à l'occasion du cinquième anniversaire de la désignation de Montréal comme Ville UNESCO de design.

www.centrededesign.uqam.ca

Samedi de midi à 17 h

Centre de design de l'UQAM
 1440, rue Sanguinet
 Entre Sainte-Catherine et De Maisonneuve

Métro Berri-UQAM

514 987-3395





**INFORMATION
CULTURELLE,
BILLETS AU
TARIF RÉGULIER
ET DE DERNIÈRE
MINUTE**

UFCM



145, rue Sainte-Catherine Ouest
514 285.4545

Québec

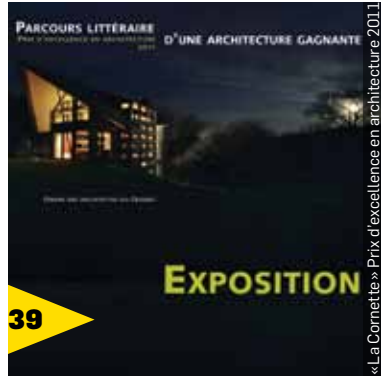
Montréal
ville UNESCO de design

CRE
de Montréal

TOURISME
Montréal

BANQUE
NATIONALE

LA PRESSE
cyberpresse.ca



39 L'ORDRE DES ARCHITECTES DU QUÉBEC en collaboration avec BIBLIOTHÈQUE ET ARCHIVES NATIONALES

Parcours littéraire d'une architecture gagnante par la commissaire de l'expo Sylvie Champeau.

Architecture et littérature se conjuguent pour dévoiler un secret bien gardé. Des architectes nous révèlent les auteurs et les œuvres littéraires qui les ont inspirés et qui ont façonné leur brillant esprit créateur. L'exposition présente les photos, plans, croquis et maquettes des 24 projets primés aux Prix d'excellence en architecture 2011.

www.pea-oaq.com

Samedi de midi à 17 h

Grande Bibliothèque (Hall)

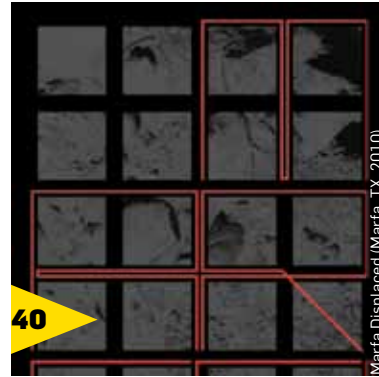
475, boulevard De Maisonneuve Est

Métro Berri-UQAM

514 873-1100



« La Cornette » Prix d'excellence en architecture 2011 © YHZ (Yiacouvakis, Hamelin architectes)



40 UNIVERSITÉ CONCORDIA, DÉPARTAMENT DESIGN & COMPUTATION ARTS

DesignInquiry : je me souviens.

En association avec l'organisme de recherche sans but lucratif DesignInquiry, l'Université Concordia présente une exposition qui s'interroge sur la désignation de Montréal à titre de Ville UNESCO de design. Au cours du mois de mai 2010, 24 chercheurs et praticiens de partout dans le monde sont venus à Montréal pour examiner la relation entre les pratiques de design urbain et la qualité de vie des citoyens.

<http://design.concordia.ca>

<http://www.designinquiry.net>

Samedi de midi à 17 h

Engineering & Visual Arts Complex

1515, rue Sainte-Catherine Ouest

Angle Guy

Métro Guy-Concordia

514 848-2424, poste 4626



Marfa Displaced (Marfa, TX, 2010) © Christopher Moore

www.mcgill.ca/architecture/exhibitions

Samedi de midi à 17 h

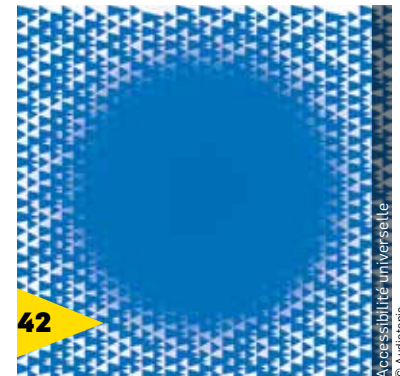
Édifice Macdonald-Harrington

815, rue Sherbrooke Ouest, salle 114

Angle McGill College

Métro McGill ou bus 24

514 398-6704



42 AUDIOTOPIE en collaboration avec CONSCIENCE URBAINE / AFHM

ACCESSIBILITÉ UNIVERSELLE, parcours audio-guidé d'une durée de 30 minutes (en français).

Un audio-guide interprété par Pascale Bussières pour expérimenter le vécu de neuf femmes handicapées et comprendre la notion d'accessibilité universelle. Un outil narratif et musical nous plongeant au cœur de différents enjeux urbains tout en nous faisant vivre une expérience immersive et sensorielle!

www.audiotopie.org/acces-universel

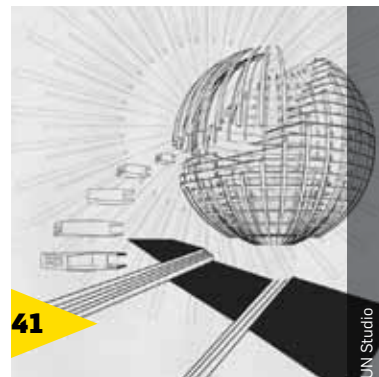
Samedi de 14 h à 16 h

Métro Berri-UQAM,

sortie St-Denis et de Maisonneuve

514 563-1300

Accessibilité universelle © Audiotopie



41 UNIVERSITÉ MCGILL, ÉCOLE D'ARCHITECTURE

Travaux d'atelier 2010-2011.

Exposition des travaux d'ateliers d'architecture de l'automne 2010 et l'hiver 2011.

UN Studio © Turki Gazzaz & Philip MacDougall



DESIGNER_MIX

VENEZ CÉLÉBRER AVEC LES DESIGNERS
MONTRÉALAIS

SAMEDI 4 JUIN 2011 22H GRATUIT
SOCIÉTÉ DES ARTS TECHNOLOGIQUES (SAT)
1201, BOUL. SAINT-LAURENT

SOL DE RIO (AR)
DEADBEAT & LILLEVAN (CA/DE)
POLE (DE)
CHANCHA VIA CIRCUITO (AR)

MUTEK ET LA SAT SONT FIERS DE SOULIGNER
LE 5E ANNIVERSAIRE DE LA DÉSIGNATION
MONTRÉAL VILLE UNESCO DE DESIGN

BERLIN – BUENOS AIRES – MONTRÉAL

TROIS VILLES OÙ CONVERGENT LES
CRÉATEURS DE TOUTES LES DISCIPLINES
QUI, EUX-MÊMES, NAVIGUENT ALLÈGREMENT
ENTRE LES MÉTROPOLES. TRANSPORTANT
DANS LEURS BAGAGES LEURS IDÉES, LEURS
IMAGES ET LEURS SONS.

PREMIÈRES VILLES À INTÉGRER LE RÉSEAU
DES VILLES CRÉATIVES DE L'UNESCO POUR
LA RICHESSE DE LEURS RESSOURCES ET
DE LEUR POTENTIEL DANS LES DIFFÉRENTS
SECTEURS DU DESIGN. BERLIN, BUENOS
AIRES ET MONTRÉAL PARTAGENT AUSSI DES
AFFINITÉS NOTOIRES AU NIVEAU DE LEURS
SCÈNES ÉLECTRONIQUES.

L'ÉVÉNEMENT DESIGNER_MIX PRÉSENTE
L'ESPRIT DE CHACUNE DE CES VILLES TOUT
EN SOULIGNANT AU PASSAGE CERTAINS LIENS
EXPLICITES QUI SE SONT TISSÉS ENTRE SES
CRÉATEURS.

MUTEK

12E ÉDITION / 01-05 JUIN 2011

FESTIVAL INTERNATIONAL
DE CRÉATIVITÉ NUMÉRIQUE
ET DE MUSIQUES ÉLECTRONIQUES



SOCIÉTÉ
DES ARTS
TECHNOLOGIQUES

Montréal 

Ville UNESCO de design

WWW.MUTEK.ORG WWW.SAT.OC.CA
WWW.MTLUNESCOCODESIGN.COM

MODEMONTREAL.TV
SALUE LES DESIGNERS
DERRIÈRE MONTRÉAL
VILLE UNESCO
DE DESIGN.

MODE
MONTRÉAL

WWW. MODE MONTRÉAL .TV

MONTRÉAL
VILLE UNESCO
DE DESIGN



Bureau de la mode
Montréal 

Québec 

DIMAN- CHE 5 JUIN — MIDI À 17 H



ACCESSIBLE
EN FAUTEUIL ROULANT



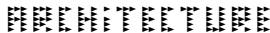
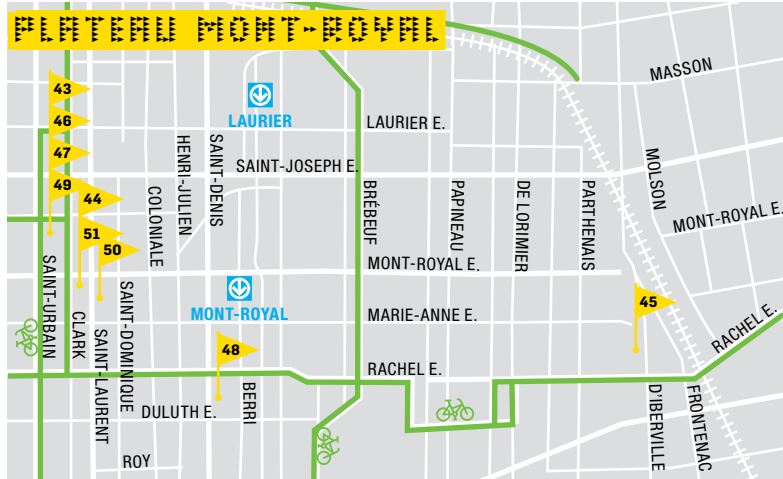
TOILETTES PUBLIQUES
SUR PLACE



RESTAURANT-CAFÉ
À PROXIMITÉ



ACTIVITÉ POUR
ENFANTS, 10 ANS +



ATELIER BIG CITY

Le nom de l'atelier traduit l'intérêt du groupe pour la ville dans toutes ses manifestations et le slogan dont il s'est doté « make architecture a public policy » souligne l'importance qu'il accorde au rôle public de l'architecture. Plusieurs prix et publications ainsi que de nombreuses invitations à présenter leurs projets et à les exposer en Amérique et en Europe témoignent de la reconnaissance de sa contribution au dynamisme de la firme d'architecture québécoise. L'Atelier Big City est le récipiendaire du Prix de Rome 1998–99. Exposition des projets courants et passés.

QUELQUES-UNS DES PRIX REMPORTÉS :

- Prix d'excellence en architecture du *Canadian Architect* 2010 – projet « U »
- Gagnant du concours pour le Centre Culturel de Notre-Dame-de-Grâce, 2011 (avec l'CEUF, et Fichten, Soiferman and Associés Architectes)

www.atelierbigcity.com

Dimanche de midi à 17 h

55, avenue du Mont-Royal Ouest,
bureau 601

Entre Clark et Saint-Urbain
Métro Mont-Royal + bus 97
ou métros Saint-Laurent ou
De Castelnau + bus 55

514 849-6256



PAUL LAURENDEAU ARCHITECTE

Petit bureau créatif d'architecture, réalisant des projets avec impact, allant d'une maison à un théâtre. Venez discuter d'architecture avec Paul Laurendeau, poser vos questions, voir des plans et des images et découvrir comment il conçoit ses projets d'architecture.

QUELQUES-UNS DES PRIX REMPORTÉS :

- Amphithéâtre de Trois-Rivières – Finaliste au concours d'architecture 2010
- Prix d'excellence de l'Ordre des architectes du Québec 2009 – Salle de spectacle Dolbeau-Mistassini – Finaliste (projet réalisé en consortium avec Jodoin Lamarre Pratte et associés)

www.paullaurendeau.com

Dimanche de midi à 17 h

24, avenue du Mont-Royal Ouest
bureau 902

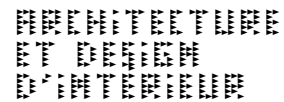
Angle Saint-Laurent

Métro Mont-Royal + bus 97

ou métros Saint-Laurent ou

De Castelnau + bus 55

514 844-8379



NATALIE DIONNE ARCHITECTE

Ce studio d'architecture, installé dans la résidence-atelier la Maison en U, est un véritable laboratoire de création, un lieu d'exploration et de recherche. Le studio d'architecture présente ses projets résidentiels en plein état d'ébullition, où les dessins d'architecture se concrétisent et se construisent. Une maison urbaine dans la Petite Italie, une maison de villégiature dans les Cantons de l'Est et un Refuge Nordique au 49^e parallèle Nord. Présentation des dessins d'architecture, des images 3D, des photos et vidéos de chantier. Rencontre et discussion avec l'équipe.

QUELQUES-UNS DES PRIX REMPORTÉS :

- Prix d'excellence de l'Ordre des architectes du Québec 2008-2009 – Maison en U, Montréal
- Prix Intérieurs-Ferdie 2008 – Meuble du MAC (Musée d'art contemporain de Montréal)

www.ndarchitecture.com

Dimanche de midi à 17 h

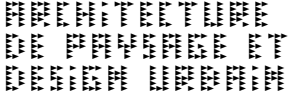
4238, rue D'Iberville

Entre Marie-Anne et Rachel

Métro Mont-Royal + bus 97

ou métro Sherbrooke + bus 24

514 525-1265



46

Rue St-Viateur est
© Gabriel Jones

VLAN PAYSAGES

Firme d'architecture de paysage et de design urbain. Projection sur le processus de design dans le cas de l'aménagement de la rue Saint-Viateur Est, de l'étude à la construction.

Activité pour enfants : Aménager une rue en maquette avec de la pâte à modeler.

QUELQUES-UNS DES PRIX REMPORTÉS :

- Concours d'architecture pour la Bibliothèque Marc-Favreau, Montréal – Lauréat, 2010 (coll. Dan Hanganu, architectes)
- Lauréat du concours et Mention des Arts et la Ville, 2009 – Milieu humide, Rond-point de l'entrée à l'Île-des-Sœurs, Montréal – (coll. Atelier In Situ, architectes)

www.vlanpaysages.ca

Dimanche de midi à 17 h

55, avenue du Mont-Royal Ouest, bureau 710

Entre Clark et Saint-Urbain

Métro Mont-Royal + bus 97

ou Métro Saint-Laurent ou

De Castelnau + bus 55

514 399-9889



47

Harbin Sun Island
© Vincent Asselin

WAA – WILLIAM ASSELIN ACKAOUI ET ASSOCIÉS INC.

Firme internationale spécialisée en architecture de paysage, urbanisme et design urbain. Projets majeurs au Canada et en Chine. Découvrez en images la face cachée de la construction d'une place publique.

Activité pour enfants : Atelier éducatif SURPRISE – Se mettre les mains dans la terre.

QUELQUES-UNS DES PRIX REMPORTÉS :

- Prix d'excellence de l'Ordre des architectes du Québec 2009 – Promenade Samuel-de-Champplain, Québec – remis au consortium Daoust Lestage-WAA-Option aménagement.
- Prix d'excellence de l'Association des architectes paysagistes du Canada (AAPC) 2007- Réhabilitation de Sun Island, Harbin, Chine

www.waa-ap.com

Dimanche de midi à 17 h

55, avenue du Mont-Royal Ouest, bureau 805

Entre Clark et Saint-Urbain

Métro Mont-Royal + bus 97

ou Métro Saint-Laurent ou

De Castelnau + bus 55

514 399-9889



48

Restaurant Les Cavistes
© Steve Mompéret

BLAZYSGÉRARD présente Les Cavistes restaurant-boutique.

Les Cavistes est un concept unique de restaurant-boutique de vin situé dans un local typique du Plateau Mont-Royal. BlazysGérard signe un design sobre et chaleureux, empreint d'une élégance discrète. Il est un hommage à l'architecture du XIX^e siècle par la rigueur de sa trame architecturale.

QUELQUES-UNS DES PRIX REMPORTÉS :

- Prix Intérieurs-Ferdie 2010, Catégorie Restaurant – Les Cavistes, Montréal

www.blazysgerard.com

www.restaurantlescavistes.com

Dimanche de midi à 17 h

4115, rue St-Denis

Entre Rachel et Duluth

Métro Mont-Royal + 7 min de marche ou bus 30

514 903-5089



49

MOTOR branding
© Philippe Archonakis

DEPARTEMENT I STUDIO CRÉATIF

Petit studio multidisciplinaire spécialisé en design graphique, réalisation vidéo, interactivité et expérience. Table multi-touch interactive et projection spéciale, aperçu de nos projets en cours et réalisations récentes.

Activité pour enfants : Table interactive.

QUELQUES-UNS DES PRIX REMPORTÉS :

- Site Web Sacrée Montagne pour ONF
- Prix du magazine Applied Arts interactive 2010
- Prix Communication Arts 2010
- Prix Graphex 2010- site Web Département
- Prix Grafika 2010 – affiches de la Place des Arts

www.departement.ca

Dimanche de midi à 17 h

55, avenue du Mont-Royal Ouest, bureau 211

Entre Clark et Saint-Urbain

Métro Mont-Royal + bus 97

ou Métro Saint-Laurent ou

De Castelnau + bus 55

514 909-3122





Affiche - Festival du Nouveau Cinéma © Benoît Levac



Affiche Antenne-A © Vaste



ÉCORCE ATELIER CRÉATIF

L'atelier, c'est avant tout un endroit où il fait bon échanger, s'inspirer et collaborer. Nous croyons que les meilleurs résultats proviennent d'un savant mélange des idées de notre équipe et de celles de nos clients. Écorce présente une sélection des affiches créées dans le cadre de *Safewalls*, projet artistique du Cirque du Soleil. L'espace d'une journée, l'atelier créatif se transforme en galerie d'art où le collectif En Masse improvisera une œuvre en direct sur un pan de mur complet.

Activité pour enfants : Les artistes en herbe sont invités à exalter leur créativité dans notre atelier tableau noir 360°. À l'honneur : craies, fresques et imagination !

QUELQUES-UNS DES PRIX REMPORTÉS :
 • How's 2010 International Design Competition (Merit Winner) – Arhoma, Cincinnati
 • Top 10 How Poster Design 2010 – Kino, Cincinnati
 • 365 : AIGA Annual Design Competitions 31, 2010 – Arhoma, New York

www.ecorce.ca

Dimanche de midi à 17 h

4446, Boulevard St-Laurent,
bureau 605

Angle Mont-Royal

Métro Mont-Royal + bus 97

ou Métro Saint-Laurent ou

De Castelnau + bus 55

514 527-5183



VASTE – BUREAU DE DESIGN GRAPHIQUE

On aime jouer, manger, créer, dormir et réfléchir. On n'aime pas répéter, se réveiller, balayer et engraisser. Exposition interactive sur le sujet : aime / aime pas.

Activité pour enfants : Vaste aime les enfants turbulents.

QUELQUES-UNS DES PRIX REMPORTÉS :
 • Prix du Magazine *Coupe* 2010 – Affiche Antenne-A

www.vaste.ca

Dimanche de midi à 17 h

24, avenue du Mont-Royal Ouest,
bureau 1007

Angle Saint-Laurent

Métro Mont-Royal + bus 97

ou métros Saint-Laurent ou

De Castelnau + bus 55

514 842-8399



CARRÉMENT DESIGN GRANDE FÊTE 1ER JUIN 2011

SOIRÉE BÉNÉFICE

DÈS 18H

INAUGURATION EXPOSITION CODE/AFFICHES ENCAN PROJECTIONS MUSIQUE FESTIN

SOUS LE PARRAINAGE
DE SYLVIE BERKOWICZ

INSCRIVEZ-VOUS AU
[WWW.CENTREDEDESIGN.COM/
CARREMENT](http://WWW.CENTREDEDESIGN.COM/CARREMENT)



ÉVÈNEMENT RÉALISÉ
EN COLLABORATION
AVEC NOS PARTENAIRES
CRÉATIFS

SID LEE



AKUFENÀ



MUTÉK

UNE VILLE SI SOUVENT CITÉE.

Montréal, Ville UNESCO de design depuis 2006

Exposition à la **Place Ville Marie**

du **4 juin** au **30 septembre**



artiste: Rodney LaBourneille



Montréal célèbre son 5^e anniversaire en tant que Ville UNESCO de design. Place Ville Marie ouvre ses portes pour vous faire découvrir le talent des designers d'ici et les projets qui ont fait leur succès. Du design graphique à l'architecture en passant par la mode, venez découvrir toutes les facettes du design à Montréal.

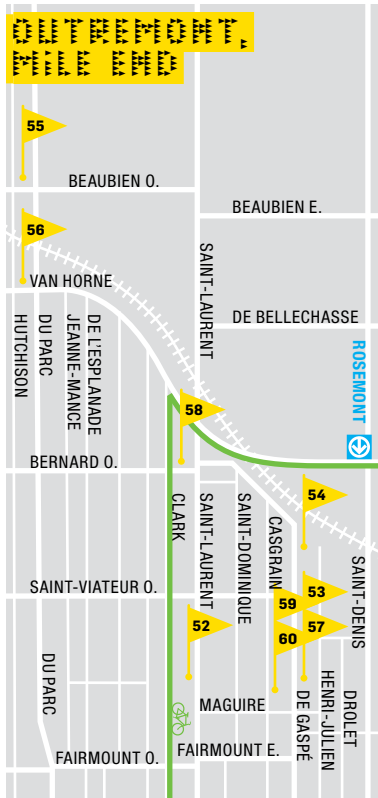


MONTREAL
VILLE UNESCO
DE DESIGN



www.villeunescodesign.com





52

CARDIN RAMIREZ JULIEN
Firme d'architectes qui se distingue dans les domaines de l'architecture, du design urbain et du design d'intérieur. La firme se démarque par son désir de concevoir des projets d'une haute préoccupation environnementale (LEED). Cardin Ramirez Julien vous attend pour une visite de ses bureaux et certains postes d'exposition aménagés spécialement pour une visualisation d'images et de maquettes. Le circuit vous permettra de rencontrer les concepteurs qui fourniront des explications sur leurs projets respectifs et leurs intentions conceptuelles.

Activité pour enfants : Les maquettes exposées sur place, accompagnées d'explications de leurs concepteurs, permettront aux enfants de voir et de comprendre la volumétrie des bâtiments avant leur construction.

QUELQUES-UNS DES PRIX REMPORTÉS :
• Lauréat du concours d'architecture du Planétarium Rio Tinto Alcan de Montréal (consortium Cardin Ramirez Julien architectes + Aedifica)
• Prix du magazine *Canadian Architect* 2009 – Planétarium Rio Tinto Alcan de Montréal

www.cardinramirezjulien.com

Dimanche de midi à 17 h
5310, boulevard Saint-Laurent
Entre Maguire et Saint-Viateur
Métro Laurier + 8 min de marche ou bus 55
514 272-6798, poste 11



53

CHEVALIER MORALES ARCHITECTES

Jeune firme émergente en design architectural. Retour et discussion sur les concours d'architecture. Méthodologie de conception de Chevalier Morales Architectes. **Activité pour enfants :** Atelier de création et conception de maquettes.

QUELQUES-UNS DES PRIX REMPORTÉS :
• Concours pour le Nouveau Centre Culturel Notre-Dame-de-Grâce, Montréal – Finaliste, 2010
• Concours international pour le Nouveau Planétarium de Montréal, Montréal – Finaliste, 2009
• Concours pour la Nouvelle bibliothèque de l'arrondissement Saint-Laurent, Montréal – Finaliste, 2009

www.chevaliermorales.com

Dimanche de midi à 17 h
5455, avenue de Gaspé, bureau 1000
Angle Saint-Viateur
Métro Laurier + 10 min de marche ou bus 55
514 273-9277



54

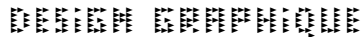
SMITH VIGEANT ARCHITECTES

Firme d'architecture et de design d'intérieur spécialisée dans la conception écologique, respectueuse de l'environnement et des usagers. Services de conception intégrée et certification LEED. Présentation des projets réalisés au cours des 5 dernières années.

QUELQUES-UNS DES PRIX REMPORTÉS :
• Centre culturel et communautaire de la Pointe-Valaine, Otterburn Park
• Canadian Green Building Award du Sustainable Architecture & Building Magazine (SabMag) 2009
• Trophée Innovation Contech 2008

www.smithvigeant.com

Dimanche de midi à 17 h
5605, avenue De Gaspé, bureau 601
Entre Saint-Viateur et Bernard
Métro Laurier + 12 min de marche ou bus 55
514 844-7414



55

BAILLAT CARDELL & FILS
Entreprise de design graphique au sens large qui allie design graphique, motion design (2D, 3D), scénographie et réalisation.

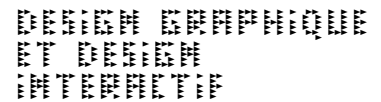
2^e édition de *Cercle vicieux* présentant le travail d'artistes ayant pour thème la phrase de Ionesco

« Prenez un cercle, caressez-le, il deviendra vicieux ».

QUELQUES-UNS DES PRIX REMPORTÉS :
• Prix Grafika 2010 – 4^e prix
• Magazine *Coupe* 4^e position du top 10 et 2^e prix
• Prix du *Print Magazine* 1^{er} prix

www.baillatcardell.com

Dimanche de midi à 17 h
420, rue Beaubien Ouest, bureau 201
À l'ouest de l'avenue Du Parc
Métro Outremont ou Rosemont + bus 161
514 750-6600



56

MOMENT FACTORY

Moment Factory est un studio de création spécialisé dans la conception d'environnements multimédias. L'équipe transcende les frontières des médias traditionnels dans la création d'événements interactifs et l'élaboration de spectacles permanents de son, vidéo et lumière. Notre studio s'est agrandi. Venez le visiter! Nous en profiterons pour vous faire découvrir nos salles de prototypage et les dessous de la création chez Moment Factory. **Activité pour enfants :** Les enfants seront invités à jouer et s'amuser avec nos systèmes interactifs.

QUELQUES-UNS DES PRIX REMPORTÉS :
• Creative Review, Best in book, 2009 – NIN interactive stage,
• Prix Créa 2009 – Média interactif hors web,
• Prix Ronald Tremblay présenté par Intérieurs 2010 – Nuvu Bistro Experience, Huma Design et Moment Factory,

www.momentfactory.com

Dimanche de midi à 17 h

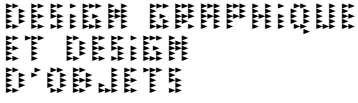
6250, rue Hutchison, bureau 200

Angle Van Horne

Métro Outremont ou

Rosemont + bus 161

514 843-8433



57

Sèche-bottes Inside Out
© TOMA

TOMA OBJETS

Toma Design est un sympathique studio de création d'objets pour la maison, connu entre autres pour sa collection *Inside Out* montrée à Tokyo, New-York et Toronto. On

pourra découvrir, dans une ambiance conviviale, les nombreux nouveaux produits réalisés au cours de l'année par Toma Objets, dont certains arriveront tout juste avant les Portes Ouvertes Design Montréal. Visitez-nous régulièrement sur notre page Facebook/toma objets.

QUELQUES-UNS DES PRIX REMPORTÉS :

• Type Directors Club de New York 2010 – identité corporative TOMA Objets

www.thomasdesign.ca

www.tomaobjets.com

Dimanche de midi à 17 h

5455, avenue De Gaspé, bureau 1107

Entre Maguire et Saint-Viateur

Métro Laurier + 5 min de marche

ou bus 55

514 935-4724, poste 29



DESIGN DE MODE



58

Bodybag by jude
© Pascale Thérien

BODYBAG BY JUDE CLOTHING

Boutique-atelier de vêtements pour femmes faits au Québec. Visite de la boutique et circuit en atelier afin de comprendre comment se développe une collection de mode à Montréal. Au cœur des patrons, échantillons, ciseaux, tissus et plus encore...

Designer choisi par le comité de sélection mode

www.jude.qc.ca

Dimanche de midi à 17 h

17, avenue Bernard

Entre Clark et Saint-Laurent

Métro Rosemont + bus 160 ou 161,
ou bus 55

514 274-5242



59

Costume de cirque

STUDIO KATRIN LEBLOND

Les créations de Katrin Leblond se distinguent par son utilisation artistique des couleurs, des décorations et des appliqués. Ouverture officielle du nouveau *showroom* et atelier de design.

Activité pour enfants : Exposition : la fabrication d'une jupe dans toutes ses étapes.

Designer choisi par le comité de sélection mode

www.katrinleblond.com

Dimanche de midi à 17 h

5333, avenue Casgrain, bureau 902

Entre Maguire et Saint-Viateur

Métro Laurier + 5 min de marche

ou bus 55

514 276-5657



60

Affiche Ottopapax
© AtelierPunkt

ATELIER PUNKT

Ottopapax. Ottopapax, féroce bête multi-têtes, est constituée des designers Étienne Hotte, Melinda Pap, Patrick Bisson, Guillaume Sasseville et FEED. Pour la durée de l'exposition, Ottopapax prend d'assaut Punkt, transformant l'atelier en champ de bataille du design intégral : Ottopapax réaménage l'espace à grands gestes, le tapissant en tout sens, et le faisant exploser d'objets inédits.

www.atelierpunkt.com

Dimanche de midi à 17 h

5333, avenue Casgrain, bureau 205 A

Entre Maguire et Saint-Viateur

Métro Laurier + 5 min de marche

ou bus 55

514 458-7960





MONTREAL
VILLE UNESCO
DE DESIGN



www.stm.info



MONTRÉAL VILLE UNESCO DE DESIGN

5^E ANNIVERSAIRE MAI 2011 – MAI 2012

LA VILLE DE MONTRÉAL ET SES PARTENAIRES SALUENT LE TALENT DES DESIGNERS DERRIÈRE LA DÉSIGNATION MONTRÉAL VILLE UNESCO DE DESIGN !

AGENCE PID (PRODUCTIONS INTERFACE DESIGN), AGENDA 21 DE LA CULTURE, ASSOCIATION DES ARCHITECTES PAYSAGISTES DU QUÉBEC, ASSOCIATION DES DESIGNERS INDUSTRIELS DU QUÉBEC, ASSOCIATION PROFESSIONNELLE DES DESIGNERS D'INTÉRIEUR DU QUÉBEC, ATELIER PUNKT, CENTRE CANADIEN D'ARCHITECTURE, CENTRE DE DESIGN DE L'UQAM, CHAIRE UNESCO EN PAYSAGE ET ENVIRONNEMENT DE L'UNIVERSITÉ DE MONTRÉAL, CHAMBRE DE COMMERCE DU MONTRÉAL MÉTROPOLITAIN, CIBL 101,5 RADIO-MONTRÉAL, COMMISSION CANADIENNE POUR L'UNESCO, CRÉ, CULTURE MONTRÉAL, FORUM URBA 2015 (DÉPARTEMENT D'ÉTUDES URBAINES ET TOURISTIQUES, ESG UQAM), FORMES, HÉRITAGE MONTRÉAL, INDEX DESIGN, INFOPRESSE, MAGAZINE INTÉRIEURS, INTERNATIONAL DESIGN ALLIANCE (ICSID, ICOGRADA, IFI), JOURNÉES DE LA CULTURE, KOLLECTIF, LA VITRINE, MAISON DE L'ARCHITECTURE DU QUÉBEC, MINISTÈRE DES AFFAIRES MUNICIPALES, DES RÉGIONS ET DE L'OCCUPATION DU TERRITOIRE, MINISTÈRE DE LA CULTURE, DES COMMUNICATIONS ET DE LA CONDITION FÉMININE, MINISTÈRE DU DÉVELOPPEMENT ÉCONOMIQUE, DE L'INNOVATION ET DE L'EXPORTATION, MISSION DESIGN, MUSÉE DES BEAUX-ARTS DE MONTRÉAL, MUTEK, NOVAE, ORCHESTRE MÉTROPOLITAIN DU GRAND MONTRÉAL, ORDRE DES ARCHITECTES DU QUÉBEC, ORDRE DES URBANISTES DU QUÉBEC, PALAIS DES CONGRÈS, PARTENARIAT DU QUARTIER DES SPECTACLES, PECHA KUCHA, PLACE VILLE MARIE, SAT, SENSATION MODE, SIDLEE, SOCIÉTÉ DE DÉVELOPPEMENT COMMERCIAL DU VILLAGE, SOCIÉTÉ DES DESIGNERS GRAPHIQUES DU QUÉBEC, SOCIÉTÉ DU VIEUX-PORT DE MONTRÉAL, SOCIÉTÉ IMMOBILIÈRE DU CANADA, SOCIETY FOR ENVIRONMENTAL GRAPHIC DESIGN, STM, TOURISME MONTRÉAL, UNIVERSITÉ CONCORDIA, UNIVERSITÉ DE MONTRÉAL, UNIVERSITÉ DU QUÉBEC À MONTRÉAL, UNIVERSITÉ MCGILL, V2COM

PRODUCTEURS

Bureau du design
Montréal 
Ville UNESCO de design

Université
de Montréal  **chaire UNESCO**
paysage et
environnement

GRANDS PARTENAIRES

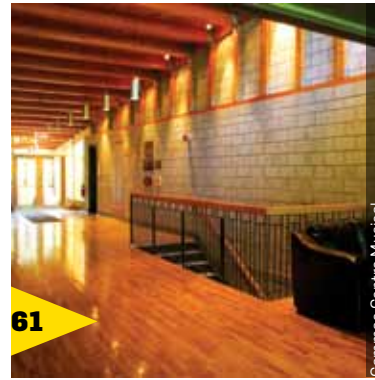
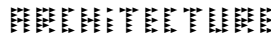
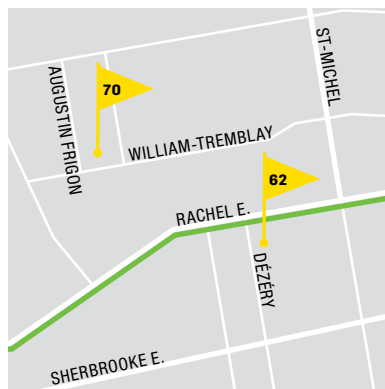
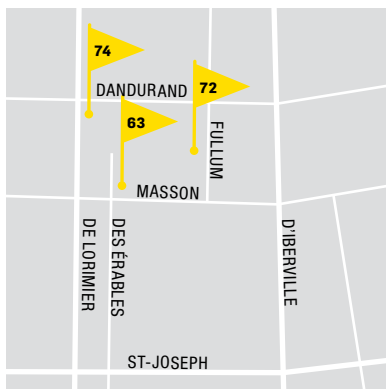
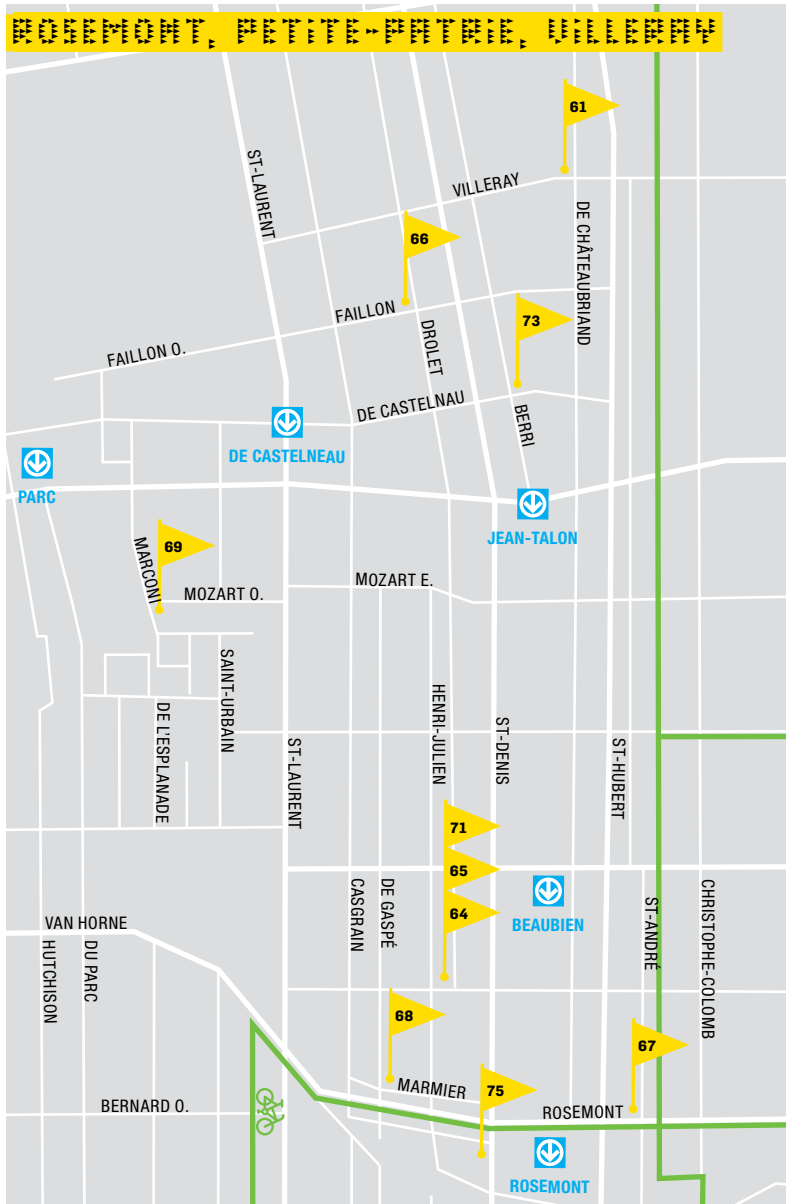
Québec 

Montréal 
Ville UNESCO de design

CRÉ
de Montréal

The image features a series of vertical red bars of varying heights and widths, some with rounded ends, creating a rhythmic pattern. A small red square is positioned near the top center. In the upper right corner, the text 'MTL UNESCO DESIGN .COM' is displayed in a clean, black, sans-serif font, stacked vertically.

MTL
UNESCO
DESIGN
.COM



Cammac Centre Musical
© Bosses design

BOSSES DESIGN

Atelier réunissant deux firmes d'architectes formant le promoteur immobilier **Domaine du Possible**.

Inauguration des nouveaux bureaux. **Activité pour enfants** : Dessine ta maison ! Murale de papier kraft sur laquelle chaque enfant dessine sa maison.

QUELQUES-UNS DES PRIX REMPORTÉS :
• Créativité Montréal 2007 (Grand prix du Jury) – Bureaux d'Orangetango, Montréal, Bosses design

www.bossesdesign.com
www.domainedupossible.com
www.boxarchitectures.com

Dimanche de midi à 17 h
753, rue Villera
Angle Châteaubriand
Métro Jarry + 10 min de marche
ou bus 30

514 332-5515



Église Saint-Paul d'Aylmer
© Jodoin Lamarre Pratte et Associés

JODOIN LAMARRE PRATTE ET ASSOCIÉS ARCHITECTES

Firme d'architecte regroupant 80 architectes et techniciens, impliquée dans la conception et la construction d'édifices diversifiés (santé, éducation, culture et habitation).

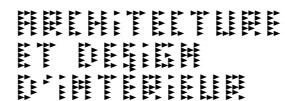
Visite des bureaux et présentation du projet concours.

QUELQUES-UNS DES PRIX REMPORTÉS :
• Lauréat du concours d'architecture pour la Bibliothèque Raymond-Lévesque, 2008 (en consortium avec Manon Asselin architecte)
• Prix d'excellence de la revue *Canadian Architect* 2009 – Bibliothèque Raymond-Lévesque
• Prix Intérieurs Ferdie 2008 – Salon Aéroports de Montréal

www.jlp.ca

Dimanche de midi à 17 h
3200, rue Rachel Est
Entre Saint-Michel et Dézéry
Métro Préfontaine + 7 min de marche
ou bus 67

514 527-8821



atelier centquize
© Francis Pelletier

APPAREIL

Plusieurs compagnies de design issues de la relève cohabitent dans cet atelier multidisciplinaire, espace dédié à conception et à la production de produits (architecture / ébénisterie / design événement). **Atelier créatif de la relève**. Atelier VIVRE L'ESPACE PUBLIC sous le thème du son et de la lumière. Une exposition interactive sera présentée ayant pour thème l'instauration d'un dialogue sur l'utilisation de l'espace public. Différents designers présenteront leurs projets allant du développement de produit au design d'événement. Entre autres : présentation du projet lauréat Champ-de-Mars 2010, de la conception de meubles et objets de bois et la présentation d'un événement produit sur la rue Wellington.

Activité pour enfants : Dans le cadre de l'atelier VIVRE L'ESPACE PUBLIC, les enfants sont invités à dessiner sur

nos murs leur ville idéale. En plus, ils pourront enregistrer leur réflexion sur les espaces de rencontres dans une ville.

QUELQUES-UNS DES PRIX REMPORTÉS :
 • Concours d'idées pour l'aménagement des abords de la station de métro Champ-de-Mars, Loop, Montréal – Étienne Pelletier / Dominic Poncelet / Kim Pariseau, 2010

www.appareilarchitecture.com

Dimanche de midi à 17 h

2177, rue Masson, atelier 115

Angle des Érables

Métro Laurier + bus 47

514 346-2666



65

Revolution Lounge
 © Humà Design et architecture inc.

HUMÀ DESIGN ET ARCHITECTURE INC.

Studio de design d'espace et d'identité. HUMÀ Design recherche des concepts innovateurs dans l'optique d'une approche humaine, exclusive et personnelle. L'âme des projets réside dans l'histoire du lieu, des gens, des matières et des passions. Retissage du quartier Chabanel | Découvrez nos projets de design urbain, d'installation, d'architecture et d'aménagement intérieur qui sont porteurs de la relance actuelle de ce quartier montréalais.

Activité pour enfants : Venez vous cacher dans le coffre-fort des dessins, des tissus, des textiles.

QUELQUES-UNS DES PRIX REMPORTÉS :
 • Prix éclairage Ronald Tremblay (Prix Intérieurs–Ferdie 2010), NUVU Bistro Expériences : en collaboration avec Moment Factory

www.humadesign.com

Dimanche de midi à 17 h

305, rue de Bellechasse, bureau 200

Entre Drolet et Henri-Julien

Métro Rosemont

+ 5 min de marche

514 274-3883



66

Danse en ligne, Habitations Unity 1 et 2
 © NIP paysage

NIP PAYSAGE

Jeune firme d'architectes paysagistes dont le vaste éventail de réalisations porte sur la redéfinition de l'espace public dans une vision contemporaine. Projections, présentations et discussions sur les projets et la philosophie du bureau. Consultation de portfolio et de publications. La présentation sera axée sur le thème de la topographie et du nivellement.

Activité pour enfants : Atelier de création de maquettes, explorations sur le thème de la topographie. Les résultats seront diffusés sur le site Web de NIP paysage après l'événement.

QUELQUES-UNS DES PRIX REMPORTÉS :

- Lauréat – Concours de design pour le parc de la Place L'Acadie, 2011
- Prix d'honneur National de l'Association des Architectes Paysagistes du Canada (AAPC) 2011 pour la portion architecture de paysage du projet de Centre sportif de Gatineau (Arhitectes : Lapointe Magne et associés)
- Prix d'honneur National de l'Association des Architectes Paysagistes du Canada (AAPC) 2009 pour le projet de Plan directeur du Parc de Point Pleasant à Halifax

www.nippaysage.ca

Dimanche de midi à 17 h

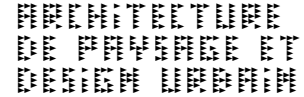
7468, rue Drolet

Angle Faillon

Métros De Castelneau ou

Jean-Talon + 5 min de marche

514 272-6626



67

Proposition pour un mémorial aux pompiers morts en service
 © Rose-Marie E. Goulet, sculpture, Urban Soland, Vian paysages

URBAN SOLAND

Atelier spécialisé dans l'aménagement de l'espace public de la ville — de l'architecture du domaine public à celle des infrastructures urbaines. L'équipe d'Urban Soland propose une présentation commentée des nouveaux projets urbains. En plus, visitez les nouveaux bureaux de l'atelier — la transformation complète d'un petit duplex à Rosemont — et rencontrez l'architecte Denyse Gauthier.

QUELQUES-UNS DES PRIX REMPORTÉS :

- Prix de design urbain, Programme de prix national 2010 – Réaménagement de l'autoroute Bonaventure à l'entrée du centre-ville de Montréal, en collaboration avec le Groupe Cardinal Hardy
- Prix d'excellence en urbanisme, Institut canadien des urbanistes, 2010 – Réaménagement de l'autoroute Bonaventure à l'entrée du centre-ville de Montréal, en collaboration avec le Groupe Cardinal Hardy
- Prix d'excellence de l'Ordre des architectes du Québec, 2009 – Mise en lumière des bretelles Dufferin, Québec, finaliste catégorie design urbain

www.urban-soland.com

Dimanche de midi à 17 h

5778, rue Saint-André

Angle Rosemont

Métro Rosemont

+ 7 min de marche

514 402-9353



64

Résidence de La Congrégation
 © naturehumaine

_NATUREHUMAINE

Agence d'architecture et de design reconnue pour la qualité de ses projets résidentiels et commerciaux. Venez découvrir les tous nouveaux bureaux de l'agence.

QUELQUES-UNS DES PRIX REMPORTÉS :
 • Prix d'excellence de l'Ordre des architectes du Québec 2011 – Résidence St-Hubert
 • Prix d'excellence de l'Ordre des architectes du Québec 2011 – Résidence de la Congrégation
 • Prix d'excellence de l'Ordre des architectes du Québec 2009 – Quattro D, Montréal

www.naturehumaine.com

Dimanche de midi à 17 h

305, rue de Bellechasse Est,

bureau 308

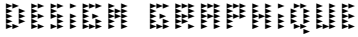
Entre Drolet et Henri-Julien

Métro Rosemont

+ 5 min de marche

514 273-6316





68

Les Nord magnétiques / Magnetic Norths, Montréal © 1218 A

1218A

1218 A est un studio de design graphique indépendant. On y crée à deux des objets imprimés divers dont plusieurs ont reçus des mentions et des prix. Lancement d'un projet collectif journal mural. **Activité pour enfants :** Les enfants sont invités à participer au projet journal mural.

QUELQUES-UNS DES PRIX REMPORTÉS :
• Coupe International Design and Image Competition 2010 – Les Nord magnétiques / Magnetic Norths, Montréal

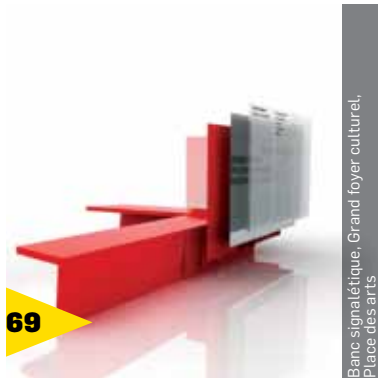
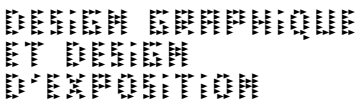
www.1218a.ca

Dimanche de midi à 17 h

5795, avenue De gaspé, bureau 202.b
Angle Marmier

Métro Rosemont
+ 7 min de marche

514 274-2804



69

Banc signalétique, Grand foyer culturel, Place des arts © Guillaume Sasseville

ATELIER LOUIS-CHARLES LASNIER

Atelier de design où l'architecture et le design graphique s'allient pour la réalisation de projets d'exposition, de signalisation et d'édition.

Présentation de trois projets de signalisation qui marqueront le paysage montréalais.

QUELQUES-UNS DES PRIX REMPORTÉS :
• Prix Grafika 2009 – Coup de Cœur : Signalisation Écocentre Montréalais
• Concours international (Re) Design Awards AIGA 2009 – Signalisation Écocentre Montréalais, première place

www.louischarleslasnier.com

Dimanche de midi à 17 h

210 B, avenue Mozart Ouest
Angle Marconi

Métro De Castelnau + 5 min
de marche ou métro Jean-Talon
+ 12 min de marche

514 274-8356



70

Via Rail, Canadaj/ Via Hôtel © Denis Gendron

ALTO DESIGN

Partenaire de grands projets en innovation, Alto Design ouvre ses portes pour souligner ses 25 ans! Visite guidée de l'entreprise à travers les grandes étapes de développement d'un produit et découverte de la nouvelle génération d'autobus urbains développés pour l'entreprise Novabus.

QUELQUES-UNS DES PRIX REMPORTÉS :
• IDEA Bronze 2009 – Projet Transroller
• Red Dot Design Award 2007 (Product design) – Projet Lumiphase d'Opusmed

www.alto-design.com

Dimanche de midi à 17 h

2600, rue William-Tremblay,
bureau 220

Entre André-Laurendeau et
Augustin-Frigon

Métro Mont-Royal + Bus 97

514 278-3050



71

Bottes d'hiver pour femmes Merrell © Marc Duchemin

TACTIX GEAR WORKSHOP

Bureau de design industriel hautement spécialisé dans la conception et le développement d'équipement de sport. Présentation des projets en cours et de sa démarche de conception.

Activité pour enfants : Atelier d'initiation à la conception.

QUELQUES-UNS DES PRIX REMPORTÉS :
• Eurobike Awards 2009 – Protection dorsale Scott CRX DH pour vélo en descente libre (Équipe Tactix : Bastien Jourde, Martin Laberge, Thierry Petelle)
• ISPO Awards 2009 – Protection dorsale Scott Compression reduser X pour ski alpin (Équipe Tactix : Bastien Jourde, Martin Laberge)

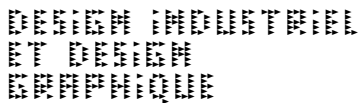
www.tactixgw.com

Dimanche de midi à 17 h

305, rue de Bellechasse, bureau 301
Entre Henri-Julien et Drolet

Métro Beaubien + 5 min de marche

514 278-0965



72

Catway Cover © Messier Designers

MESSIER DESIGNERS

Messier designers est une firme dont la mission est de matérialiser le potentiel™ des entreprises en élaborant des stratégies cohésives de développement de produits et de marques par le design dans le but

d'améliorer de façon significative et durable leur performance économique. Démonstration de ce que représente un *extreme make-over* design pour une entreprise (étude et positionnement stratégique vers un nouveau modèle d'affaires, révision complète des produits et services et révision complète du *branding*) en termes de retombées positives engendrées dans un contexte de crise économique mondiale.

Activité pour enfants :

Bricolage créatif pour faire une murale collective.

QUELQUES-UNS DES PRIX REMPORTÉS :
• Concours de design d'abribus 2009 – Finaliste
• Industrial Design Excellence Awards, USA 2010 – Collection de baignoires et vasques BE pour Wetstyle
• Best of Year Merit Award du magazine *Interior Design*, New York, 2009 – Collection de baignoires et vasques BE pour Wetstyle

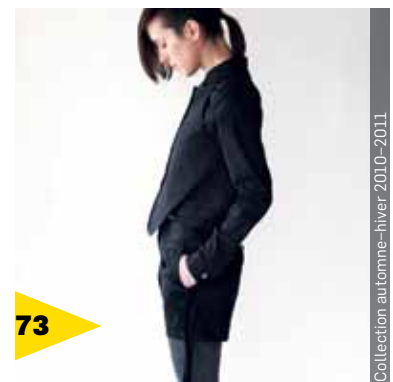
www.messierdesigners.com

Dimanche de midi à 17 h

5550, rue Fullum, bureau 312
Entre Masson et Dandurand

Métro Laurier + bus 27 ou 47

514 495-4484



73

Collection automne-hiver 2010-2011

MYLÈNE B

Atelier-boutique de design de mode. Création, conception et production de vêtements pour femmes. Découvrez toutes les étapes de la création d'une collection de vêtements.

Activité pour enfants : Atelier de dessin d'une mini-collection de vêtements pour figurine en carton.

Designer choisi par le comité de sélection mode

www.myleneb.com

Dimanche de midi à 17 h

501, rue De Castelnau Est

Angle Berri

Métro Jean-Talon + 5 min de marche

514 384-8583



Printemps Paris
© Pascale Girardin

PASCAL GIRARDIN

L'atelier Pascale Girardin est un studio de sculpture spécialisé dans la conception et la fabrication d'œuvres d'art intégrées à l'architecture intérieure ou extérieure. Pascale Girardin ouvre son nouvel atelier aux visiteurs, qui est à la fois une salle de montre, une galerie et un espace événementiel. L'édition 2011 sera aussi l'occasion unique de discuter avec l'artiste de ses dernières créations.

Sélection Pecha Kucha en pratiques émergentes aux Portes Ouvertes Design Montréal 2009

www.pascalegirardin.com

Dimanche de midi à 17 h

2050, rue Dandurand, bureau 306

Angle de Lorimier

Métro Laurier + bus 47

514 231-4397



Design - Lysanne Latulippe
© Frédéric Bouchard

CENTRE DES TEXTILES CONTEMPORAINS DE MONTRÉAL

Le Centre des textiles contemporains de Montréal vous invite à découvrir la création textile actuelle. Une exposition et des rencontres avec des créateurs de textiles vous permettront de vous plonger dans l'univers fascinant de la maille, du tissage, du jacquard et de la broderie.

www.textiles-mtl.com

Dimanche de midi à 17 h

5800, rue Saint-Denis, bureau 501

Angle du viaduc Rosemont

Métro Rosemont

514 933-3728



PRODUCTEURS ET PARTENAIRES

Les Portes Ouvertes Design Montréal sont une initiative de la Ville de Montréal réalisée avec le soutien du milieu professionnel en partenariat avec le ministère de la Culture, des Communications et de la Condition féminine, en vertu de l'Entente sur le développement culturel de Montréal.

PRODUCTEUR

- Ville de Montréal (Bureau du design)

GRANDS PARTENAIRES

- Ministère de la Culture, des Communications et de la Condition féminine
- Place Ville Marie
- STM
- Ville de Montréal

PARTENAIRES

- MUTEK
- Tourisme Montréal
- Ville de Montréal (Bureau de la mode)

PARTENAIRES DE DIFFUSION

- Agence PID Productions Interface Design
- CIBL 101,5 Radio-Montréal
- Formes
- Index Design
- Infopresse
- Collectif
- La Vitrine
- V2com
- Ville de Montréal (Arrondissement Ville-Marie)

PARTENAIRES DU MILIEU

PROFESSIONNEL

- Association des architectes paysagistes du Québec (AAPQ)
- Association des designers industriels du Québec (ADIQ)
- Association professionnelle des designers d'intérieur du Québec (APDIQ)
- Bureau de la mode de Montréal
- Centre Canadien d'Architecture
- Conférence interprofessionnelle du design du Québec (CIDQ)
- Fonds d'études et de recherche en design intérieur de l'Est (FERDIE)
- Infopresse (Grafika)
- Intérieurs
- Les Arts et la Ville
- Ordre des architectes du Québec (OAQ)
- Ordre des urbanistes du Québec (OUQ)
- Société des designers graphiques du Québec (SDGQ)

Conception graphique orangetango
Photos Martin Girard, Shoot Studio

RANDY COHEN (ARCHITECTE)

Atelier Big City / façade du UNITY

MARIOUCHE GAGNÉ

(DESIGNER DE MODE)

Harricana / chapeau d'aviateur

AURÈLE CARDINAL

(DESIGNER URBAIN)

Cardinal Hardy / aménagement du Vieux-Port de Montréal

MARIO GAGNON

(DESIGNER INDUSTRIEL)

Alto design / luge Pelican

ÉMILIE BAILEY

(DESIGNER D'EXPOSITION)

gsmprjct° / exposition « Being Irish » au musée McCord

ALEXANDRE BLAZYS

(DESIGNER D'INTÉRIEUR)

BlazysGérard / Restaurant les Cavistes

GUILLAUME CARDELL

(DESIGNER GRAPHIQUE)

Baillat Cardell et fils /

affiche auto-promotionnelle

JOSÉE LABELLE

(ARCHITECTE DE PAYSAGE)

NIP Paysages de l'école

Paul-Bruchési / cour

